

# PLANCHES EN COULEUR

## PLANCHE I

1. SCALPELLIDAE: *Mitella polliceipes*
2. SQUILLIDAE: *Squilla mantis*
3. ARISTEIDAE: *Aristeus antennatus*
4. ARISTEIDAE: *Aristeus antennatus*
5. PANDALIDAE: *Parapandalus narval*
6. PASIPHAEIDAE: *Pusiphaea sivado*

## PLANCHE II

7. NEPHROPIDAE: *Homarus gammarus*
8. NEPHROPIDAE: *Nephrops norvegicus*
9. SCYLLARIDAE: *Scyllarus arctus*
10. CALAPPIDAE: *Calappa granulata*
11. HOMOLIDAE: *Paromola cuvieri*

## PLANCHE III

12. GERYONIDAE: *Geryon longipes*
13. MAJIDAE: *Maja squinado*
14. PORTUNIDAE: *Liocarcinus depurator*
15. LOLIGINIDAE: *Loligo vulgaris*

## PLANCHE IV

16. LOLIGINIDAE: *Loligo vulgaris*
17. OCTOPODIDAE: *Eledone cirrhosa*
18. OCTOPODIDAE: *Eledone moschata*
19. OCTOPODIDAE: *Eledone moschata*
20. OCTOPODIDAE: *Octopus salutii*

## PLANCHE V

21. OMMASTREPHIDAE: *Illex coindetii*
22. OMMASTREPHIDAE: *Todaropsis eblanae*
23. SEPIIDAE: *Sepia officinalis*
24. SEPIIDAE: *Sepia elegans*
25. SEPIOLIDAE: *Rossia macrosoma*

## PLANCHE VI

26. SEPIOLIDAE: *Rossia macrosoma*
27. CENTROPHORIDAE: *Centrophorus uyato*
28. DALATIIDAE: *Etmopterus spinax*
29. DALATIIDAE: *Oxynotus centrina*
30. SCYLORHINIDAE: *Galeus melastomus*
31. SCYLORHINIDAE: *Scyliorhinus canicula*
32. MYLIOBATIDAE: *Myliobatis aquila*

## PLANCHE VII

33. RAJIDAE: *Raja (Leucoraja) naevus*
34. RAJIDAE: *Raja (Raja) asterias*
35. RAJIDAE: *Raja (Raja) clavata*
36. RAJIDAE: *Raja (Raja) miraletus*
37. TORPEDINIDAE: *Torpedo (Tetronarce) nobiliana*

## PLANCHE VIII

38. TORPEDINIDAE: *Torpedo (Torpedo) marmorata*
39. CHIMAERIDAE: *Chimaera monstrosa*
40. APOGONIDAE: *Apogon imberbis*
41. ARGENTINIDAE: *Argentina sphyraena*
42. AULOPODIDAE: *Aulopus filamentosus*
43. BALISTIDAE: *Balistes carolinensis*
44. BALISTIDAE: *Balistes punctatus*
45. BLENNIIDAE: *Blennius ocellaris*

## PLANCHE IX

46. BLENNIIDAE: *Hyppleurochilus bananensis*
47. BLENNIIDAE: *Parablennius gattorugine*
48. BOTHIDAE: *Arnoglossus latera*
49. BOTHIDAE: *Arnoglossus thori*
50. BRAMIDAE: *Brama brama*
51. CALLIONYMIDAE: *Callionymus maculatus*
52. CALLIONYMIDAE: *Synchiropus phaeton*
53. CAPROIDAE: *Capros aper*

## PLANCHE X

54. CARANGIDAE: *Alectis alexandrinus*
55. CARANGIDAE: *Alectis alexandrinus*
56. CARANGIDAE: *Campogramma glaycos*
57. CARANGIDAE: *Caranx crysos*
58. CARANGIDAE: *Caranx hippos*
59. CARANGIDAE: *Caranx rhonchus*
60. CARANGIDAE: *Lichia amia*
61. CARANGIDAE: *Trachinotus ovatus*

## PLANCHE XI

62. CARANGIDAE: *Trachurus trachurus*
63. CARANGIDAE: *Trachurus trecae*
64. CENTRACANTHIDAE: *Centracanthus cirrus*
65. CEPOLIDAE: *Cepola macropthalma*
66. CITHARIDAE: *Citharus linguatula*
67. CLUPEIDAE: *Alosa fallax*
68. CLUPEIDAE: *Sardina pilchardus*
69. CLUPEIDAE: *Sardinella aurita*

## PLANCHE XII

70. CLUPEIDAE: *Sardinella maderensis*  
 71. CORYPHAENIDAE: *Coryphaena hippurus*  
 72. CYNOGLOSSIDAE: *Symphurus nigrescens*  
 73. DACTYLOPTERIDAE: *Dactylopterus volitans*  
 74. ECHENEIDAE: *Echeneis naucrates*  
 75. ENGRAULIDAE: *Engraulis encrasicolus*  
 76. EPIGONIDAE: *Epigonus telescopus*  
 77. GADIDAE: *Gadiculus argenteus*

## PLANCHE XIII

78. GADIDAE: *Micromesistius poutassou*  
 79. GADIDAE: *Trisopterus minutus capelanus*  
 80. GOBIIDAE: *Deltentosteus quadrimaculatus*  
 81. HAEMULIDAE: *Parapristipoma octolineatum*  
 82. HAEMULIDAE: *Plectorhinchus mediterraneus*  
 83. HAEMULIDAE: *Pomadasys incisus*  
 84. LABRIDAE: *Labrus viridis*

## PLANCHE XIV

85. LABRIDAE: *Labrus bimaculatus*  
 86. LAMPRIDIDAE: *Lampris guttatus*  
 87. LOBOTIDAE: *Lobotes surinamensis*  
 88. LOPHIIDAE: *Lophius budegassa*  
 89. LOPHIIDAE: *Lophius budegassa*  
 90. MACRORAMPHOSIDAE: *Macroramphosus scolopax*  
 91. MACROURIDAE: *Coelorhynchus coelorhynchus coelorhynchus*

## PLANCHE XV

92. MACROURIDAE: *Hymenocephalus italicus*  
 93. MACROURIDAE: *Nezumia aequalis*  
 94. MACROURIDAE: *Trachyrhynchus trachyrhynchus*  
 95. MERLUCCIIDAE: *Merluccius merluccius*  
 96. MOLIDAE: *Mola mola*  
 97. MORIDAE: *Mora moro*  
 98. MORIDAE: *Gadella maraldi*  
 99. MORONIDAE: *Dicentrarchus labrax*

## PLANCHE XVI

100. MUGILIDAE: *Liza aurata*  
 101. MUGILIDAE: *Liza ramada*  
 102. MUGILIDAE: *Mugi1 cephalus*  
 103. MULLIDAE: *Mullus surmuletus*  
 104. MULLIDAE: *Pseudupeneus prayensis*  
 105. MURAENIDAE: *Muraena helena*

## PLANCHE XVII

106. MYCTOPHIDAE: *Ceratoscopelus maderensis*  
 107. MYCTOPHIDAE: *Lampanyctus crocodilus*  
 108. OPHICHTHIDAE: *Echelus myrus*  
 109. OPHICHTHIDAE: *Ophichthus rufus*  
 110. OPHIDIIDAE: *Ophidion barbatum*  
 111. PHYCIDAE: *Phycisphycis*  
 112. POMATOMIDAE: *Pomatomus saltatrix*  
 113. SCARIDAE: *Sparisoma cretense*

## PLANCHE XVIII

114. SCIAENIDAE: *Umbrina canariensis*  
 115. SCIAENIDAE: *Umbrina ronchus*  
 116. SCOMBRIDAE: *Auxis thazard*  
 117. SCOMBRIDAE: *Euthynnus alletteratus*  
 118. SCOMBRIDAE: *Sarda sarda*  
 119. SCOMBRIDAE: *Scomber japonicus*  
 120. SCOMBRIDAE: *Scomber scombrus*

## PLANCHE XIX

121. SCOMBRIDAE: *Scomber scombrus*  
 122. SCOMBRIDAE: *Thunnus alalunga*  
 123. SCOMBRIDAE: *Thunnus thynnus thynnus*  
 124. SCOMBRIDAE: *Scomberomorus tritor*  
 125. SCOPHTHALMIDAE: *Lepidorhombus boscii*  
 126. SCOPHTHALMIDAE: *Psetta maxima maxima*  
 127. SCORPAENIDAE: *Helicolenus dactylopterus dactylopterus*

## PLANCHE XX

128. SCORPAENIDAE: *Pontinus kuhlii*  
 129. SCORPAENIDAE: *Scorpaena elongata*  
 130. SCORPAENIDAE: *Scorpaena loppei*  
 131. SCORPAENIDAE: *Scorpaena notata*  
 132. SCORPAENIDAE: *Scorpaena scrofa*  
 133. SCORPAENIDAE: *Scorpaena scrofa*  
 134. SCORPAENIDAE: *Trachyscorpia cristulata echinata*

## PLANCHE XXI

135. SERRANIDAE: *Anthias anthias*  
 136. SERRANIDAE: *Anthias anthius*  
 137. SERRANIDAE: *Epinephelus aeneus*  
 138. SERRANIDAE: *Epinephelus marginatus*  
 139. SERRANIDAE: *Mycteroperca rubra*  
 140. SERRANIDAE: *Polyprion americanus*  
 141. SERRANIDAE: *Serranus atricauda*

## PLANCHE XXII

142. SERRANIDAE: *Serranus cabrilla*  
 143. SERRANIDAE: *Serranus hepatus*  
 144. SOLEIDAE: *Dicologlossa hexophthalma*  
 145. SOLEIDAE: *Microchirus ocellatus*  
 146. SOLEIDAE: *Microchirus variegatus*  
 147. SOLEIDAE: *Monochirus hispidus*  
 148. SOLEIDAE: *Pegusa lascaris*  
 149. SPARIDAE: *Boops boops*

## PLANCHE XXIII

150. SPARIDAE: *Dentex (Cheimerius) canariensis*  
 151. SPARIDAE: *Dentex (Cheimerius) gibbosus*  
 152. SPARIDAE: *Dentex (Dentex) dentex*  
 153. SPARIDAE: *Dentex (Polysteganus) macrophthalmus*  
 154. SPARIDAE: *Dentes (Polysteganus) maroccanus*  
 155. SPARIDAE: *Diplodus annularis*  
 156. SPARIDAE: *Diplodus cervinus cervinus*

## PLANCHE XXIV

157. SPARIDAE: *Diplodus bellottii*  
 158. SPARIDAE: *Diplodus puntazzo*  
 159. SPARIDAE: *Diplodus sargus cadenati*  
 160. SPARIDAE: *Diplodus sargus sargus*  
 161. SPARIDAE: *Diplodus vulgaris*  
 162. SPARIDAE: *Lithognathus mormyrus*  
 163. SPARIDAE: *Oblada melanura*

## PLANCHE XXV

164. SPARIDAE: *Pagellus acarne*  
 165. SPARIDAE: *Pagellus bellottii bellottii*  
 166. SPARIDAE: *Pagellus bogaraveo*  
 167. SPARIDAE: *Pagellus erythrinus*  
 168. SPARIDAE: *Pagrus auriga*  
 169. SPARIDAE: *Pagrus caeruleostictus*  
 170. SPARIDAE: *Pagrus pagrus*

## PLANCHE XXVI

171. SPARIDAE: *Sarpa salpa*  
 172. SPARIDAE: *Sparus aurata*  
 173. SPARIDAE: *Sparus aurata*  
 174. SPARIDAE: *Spondyliosoma cantharus*  
 175. SPHYRAENIDAE: *Sphyraena sphyraena*  
 176. STROMATEIDAE: *Stromateus fiatola*  
 177. SYNODONTIDAE: *Synodus saurus*

## PLANCHE XXVII

178. TRACHICHTHYDAE: *Hoplostethus mediterraneus*  
 179. TRACHICHTHYDAE: *Trachinus draco*  
 180. TRIGLIDAE: *Aspitrigla cuculus*  
 181. TRIGLIDAE: *Aspitrigla obscura*  
 182. TRIGLIDAE: *Eutriglugurnardus*  
 183. TRIGLIDAE: *Lepidotrigla cavillone*  
 184. TRIGLIDAE: *Trigla lucerna*  
 185. TRIGLIDAE: *Trigla lyra*

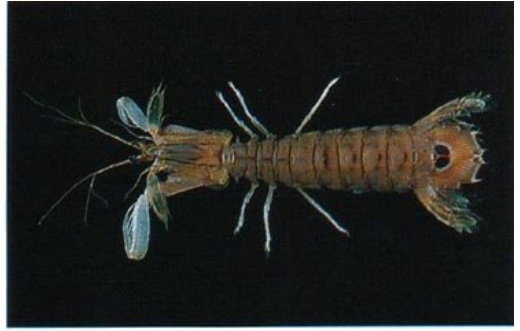
## PLANCHE XXVIII

186. TRIGLIDAE: *Trigloporus lastoviza*  
 187. TRIGLIDAE: *Peristedion cataphractum*  
 188. URANOSCOPIDAE: *Uranoscopus scaber*  
 189. ZEIDAE: *Zeus faber*  
 190. ZEIDAE: *Zeus faber*

# PLANCHE I



1. SCALPELLIDAE: *Mitella polliceus*  
(dessin: G. Davit)



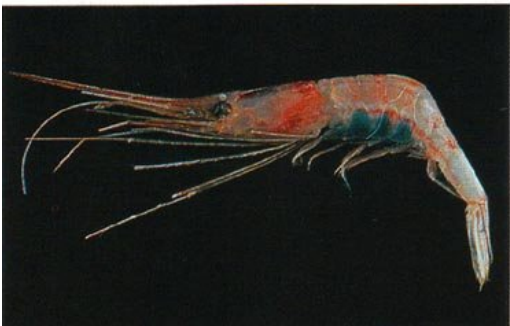
2. SQUILLIDAE: *Squilla mantis*  
(photo: J. Biosca)



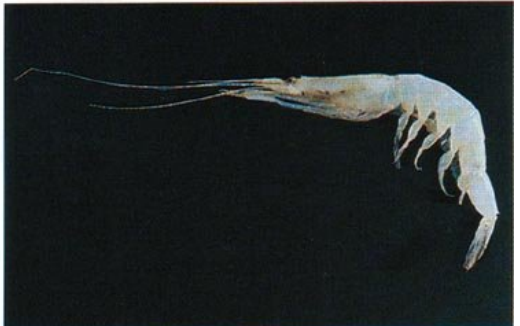
3. ARISTEIDAE: *Aristeus antennatus*  
(photo: D. Lloris)



4. ARISTEIDAE: *Aristeus antennatus*  
(dessin: D. Davit)



5. PANDALIDAE: *Parapandalus narval*  
(photo: J. Biosca)



6. PASIPHAEIDAE: *Pasiphaea sivado*  
(photo: J. Biosca)

## PLANCHE II



7. NEPHROPIDAE: *Hommarus gammarus*  
(photo: J. Biosca)



8. NEPHROPIDAE: *Nephrops norvegicus*  
(dessin: G. Davit)



9. SCYLLARIDAE: *Scyllarus arctus*  
(dessin: G. Davit)

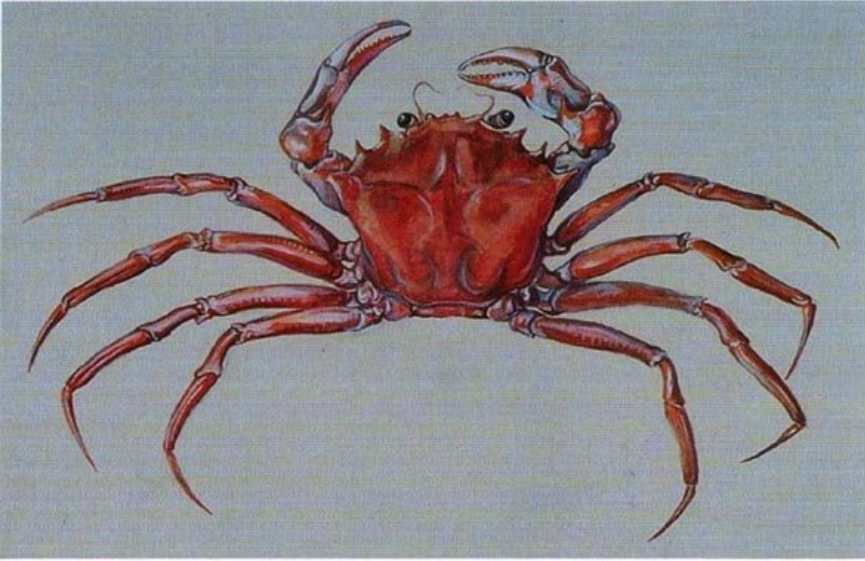


10. CALAPPIDAE: *Calappa granulata*  
(photo: J. Biosca)

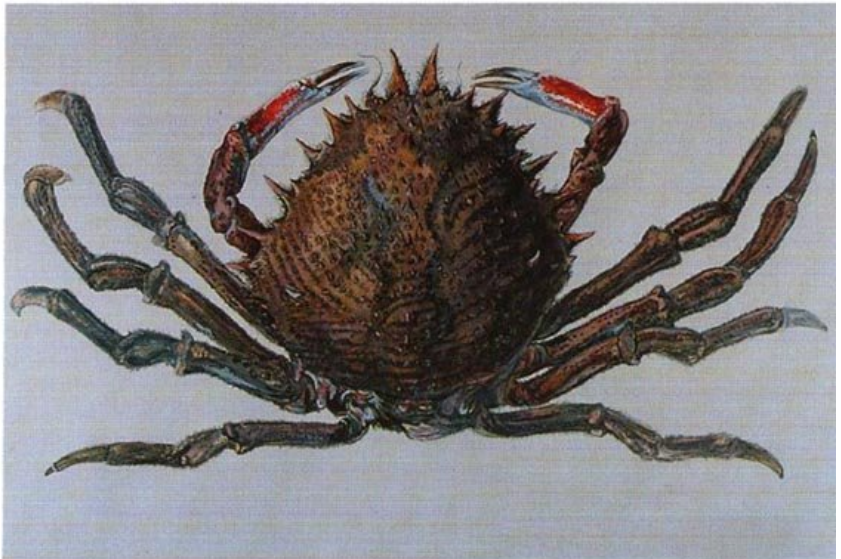


11. HOMOLIDAE: *Paromola cuvieri*  
(photo: J. Biosca)

### PLANCHE III



12. GERYONIDAE:  
*Geryon longipes*  
(dessin: G. Davit)



13. MAGJIDAE:  
*Maja squinado*  
(dessin: G. Davit)

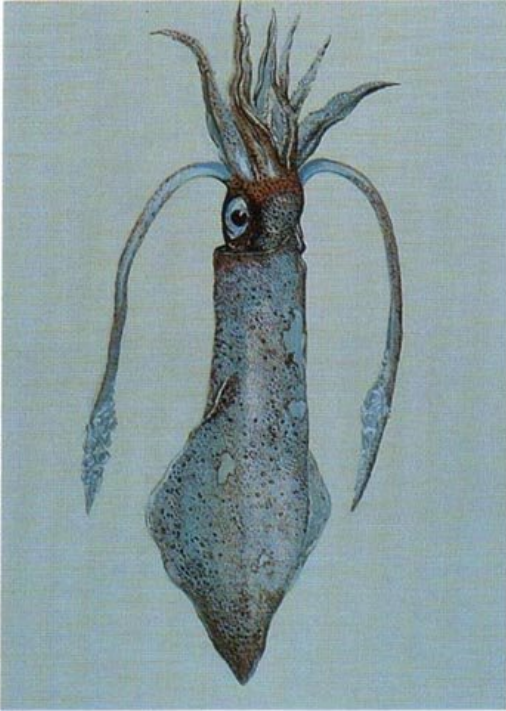


14. PORTUNIDAE: *Liocarcinus depurator*  
(photo: J. Biosca)



15. LOLIGINIDAE: *Loligo vulgaris*  
(photo: J. Biosca)

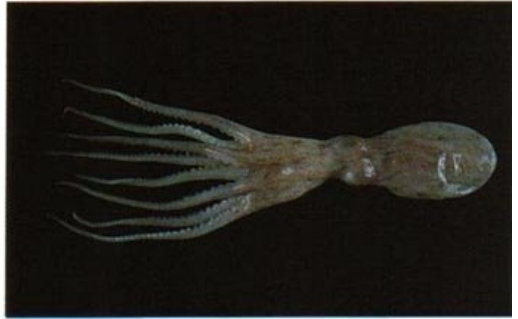
PLANCHE IV



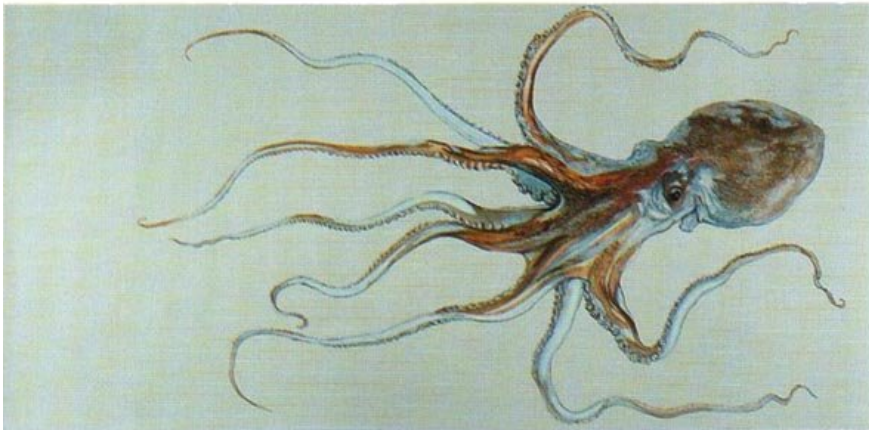
16. LOLIGINIDAE: *Loligo vulgaris*  
(dessin: G. Davit)



17. OCTOPODIDAE: *Eledone cirrhosa*  
(photo: J. Biosca)



18. OCTOPODIDAE: *Eledone moschata*  
(photo: J. Biosca)

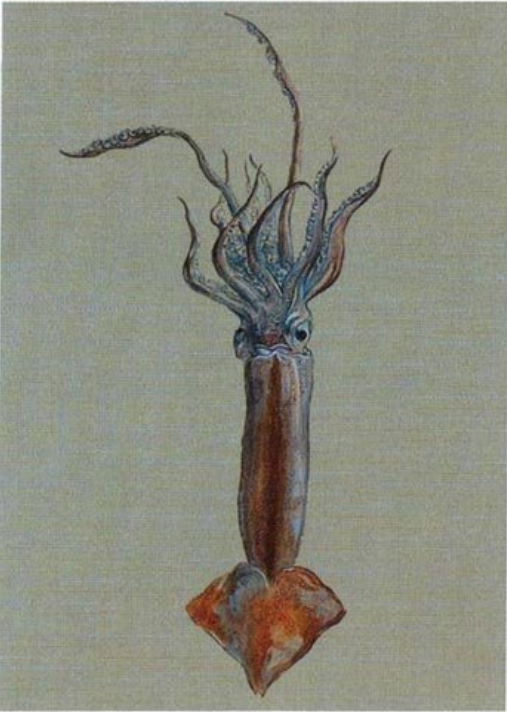


19. OCTOPODIDAE:  
*Eledone moschata*  
(dessin: G. Davit)



20. OCTOPODIDAE:  
*Octopus salutii*  
(photo: J. Biosca)

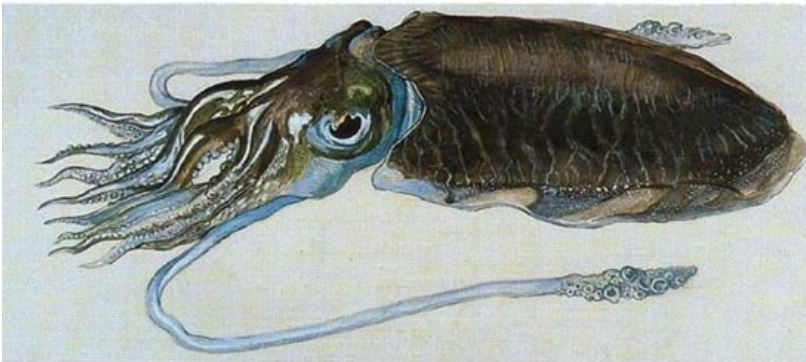
## PLANCHE V



21. OMMASTREPHIDAE: *Illex coindetii*  
(dessin: G. Davit)



22. OMMASTREPHIDAE: *Todaropsis eblanae*  
(dessin: G. Davit)



23. SEPIIDAE:  
*Sepia officinalis*  
(dessin: G. Davit)



24. SEPIIDAE: *Sepia elegans*  
(photo: J. Biosca)



25. SEPIOLIDAE: *Rossia macrosoma*  
(photo: J. Biosca)