

大会

联合国粮食及农业组织 罗马

C 91/LIM/32

1991年11月

议题31.1

第二十六届会议

1991年11月9-28日, 罗马

本组织财务状况 (截至1991年11月18日为止)

一 分摊会费交纳情况

(a) 预算内会费交纳情况

1 理事会第一百届会议 (1991年11月5-8日) 报告在58段至70段谈到本组织截至1991年11月5日止的会费状况。

2 自1991年11月5日起至11月18日止, 所收到会费如下:

1991年11月5日至1991年11月18日止所收到的会费

<u>应 付 会 费</u>		
<u>1991年</u>	<u>1990年及以前几年</u>	<u>收到的总额</u>
美 元	美 元	美 元
916 090.99	703 468.17	1 619 559.16

3 由于收到这些会费，截至1991年11月18日止会费状况与1990年同期相比如下：

	1991	(供比较) 1990
	a/ b/	
	美 元	美 元
截至1月1日未交款额		
本年度会费	278 750 000.00 <u>c/</u>	278 750 000.00 <u>c/</u>
拖欠会费	<u>162 518 104.25</u>	<u>150 863 173.02</u>
合 计	441 268 104.25	429 613 173.02
	-----	-----
自1月1日至11月18日收到的款额		
本年度会费	220 377 973.34	185 274 390.37
拖欠会费	<u>25 102 499.99</u>	<u>17 786 615.28</u>
合 计	245 480 473.33	203 061 005.65
	-----	-----
截至11月18日未交款额		
本年度会费	58 372 026.66	93 475 609.63
拖欠会费	<u>137 415 604.26</u>	<u>133 076 557.74</u>
合 计	195 787 630.92	226 552 167.37
	-----	-----

a/ 附件A列出1991年期间收到的款额 (245 480 473.33美元) 和各成员国未交会费的详细情况。

b/ 拖欠的会费包括经大会批准分期在1991年应交拖欠会费 (并有1990年数字可资比较) 以及今后几年应交拖欠会费 (在1991年1月1日 37, 139.54美元应于1991年交, 136, 664.32美元应于今后几年交)。

c/ 其中350 000.00美元属于税收平衡基金。

(b) 本年度会费 (附件A列出已收到款额和未交款额的细节)

4 1991年头10个多月期间收到的1991年会费累计百分比以及与前四年期间收到的会费相比较情况如下:

已收到的本年度会费所占百分比
(累计至今年)

	<u>1991</u>	<u>1990</u>	<u>1989</u>	<u>1988</u>	<u>1987</u> a/
	%	%	%	%	%
1月	6.29	13.33	9.81	7.01	10.41
2月	30.57	27.33	24.28	20.62	24.25
3月	35.41	35.55	31.25	31.10	32.40
4月	36.88	39.16	34.60	33.92	44.75
5月	43.66	45.98	41.31	43.51	50.38
6月	46.18	46.27	45.82	53.03	61.00
7月	48.26	48.51	48.24	54.38	63.25
8月	51.34	49.29	48.38	60.96	63.78
9月	51.94	52.70	62.73	61.92	64.47
10月	78.73	66.31	65.75	65.20	65.77
11月	79.06 b/	79.77	67.30	76.00	66.15
12月		88.10	74.83	76.65	66.17

a/ 包括17 354 871.34美元 (占1987年会费的8.73%)，这笔款项是作为1987年1月1日提供的1984-85两年度现金结余而分配的。

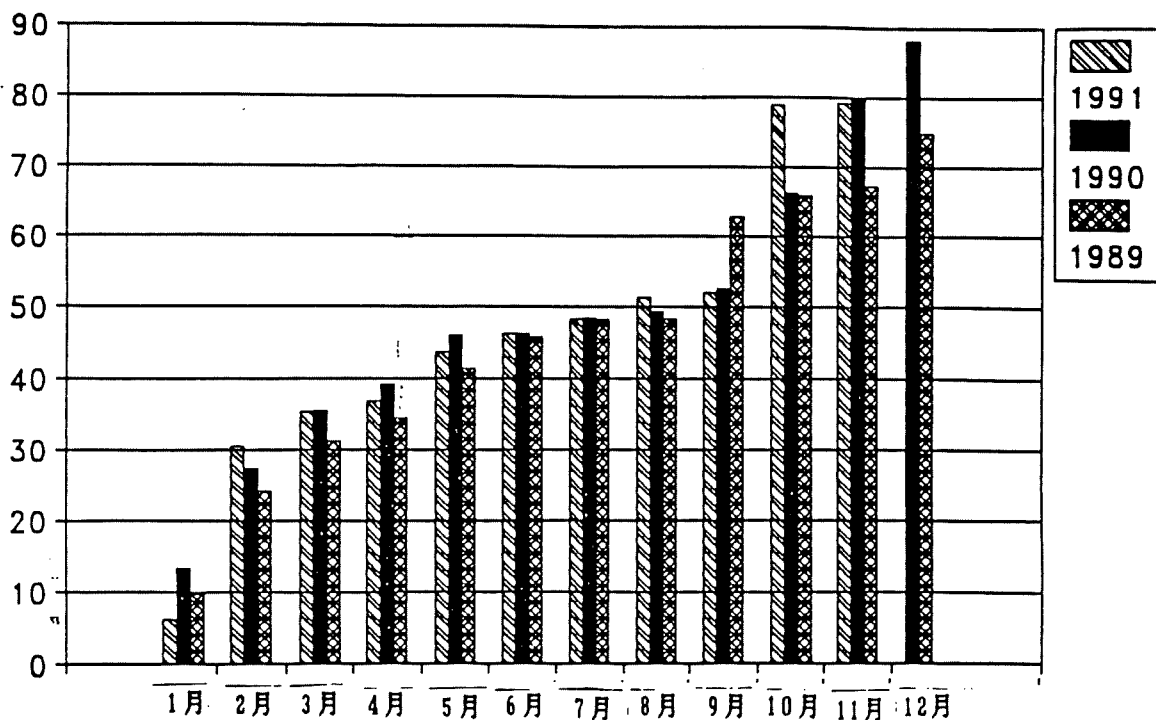
b/ 截至11月4日收到的款额；前几年为月终数和12月31日的数字。

5 截至1991年11月18日，成员国交付会费状况（和拖欠会费的成员国数目）以及前四年同期供比较数字如下：

	成员国数目					拖欠
	本年度会费				合计	
	% 已收到款额	全部付清	部分 付清	未付		
1991	79.06	66	26	65	157	66
1990	66.47	56	27	74	157	47
1989	66.81	65	24	69	158	53
1988	65.40	73	30	55	158	43
1987 a/	66.00	86	25	47	158	41

a/ 为便于比较，成员国数目不反映80个成员国把现金结余用于交纳本年度分摊会费（占9.20%）的情况。

已收到的会费占本年度分摊会费的比例
(累计至今年)



6 截至1991年11月4日收到的会费高于可比的前四年的数字。

7 然而，仅有66个成员国全部交纳其会费，26个成员国只交纳部分会费，65个成员国在1991年期间根本没交纳任何现金。

(c) 拖欠会费 (附件A列出了未交会费的详细情况)

8 截至1991年11月18日，拖欠会费总额137 415 604.26美元仍未交纳，包括最大的会费交纳国拖欠的116 043 879.04美元。截至1991年11月18日，有68个成员国交纳了现金，其中26个成员国全部交纳了其拖欠的会费。7个成员国应交拖欠会费100多万美元，总数达131 293 316.38美元，占未交拖欠会费的95.54%。



联合国粮农组织
 纳入预算的成员国分期会费
 截止1991年11月18日欠交会费的情况

成 员 国	已交会费： ¹		未交会费		欠交会费总额 占1990年会费 的百分比
	1990年 的预算付款和 1990年至目前为止的贷款	1991年会费欠款	1990年及以前各 年会费欠款	欠交会费总额	
	\$	\$	\$	\$	
阿富汗	27,840.00	27,840.00	0.00	27,840.00	100%
阿尔巴尼亚	27,840.00	0.00	0.00	0.00	0%
阿尔及利亚	501,120.00	501,120.00	0.00	501,120.00	100%
安哥拉	24,332.00	3,508.00	0.00	3,508.00	13%
安提瓜和巴布达 ²		27,840.00	94,356.10	122,196.10	439%
阿根廷	63,883.71	2,199,360.00	3,751,436.36	5,950,796.36	271%
澳大利亚	5,233,920.00	0.00	0.00	0.00	0%
奥地利	2,449,920.00	0.00	0.00	0.00	0%
巴哈马	64,326.00	47,034.00	0.00	47,034.00	84%
巴林	55,680.00	0.00	0.00	0.00	0%
孟加拉国	27,840.00	0.00	0.00	0.00	0%
巴巴多斯	40,974.12	0.00	0.00	0.00	0%
比利时	3,897,600.00	0.00	0.00	0.00	0%
伯利兹		27,840.00	51,872.00	79,712.00	286%
贝宁		27,840.00	27,840.00	55,680.00	200%
不丹	27,840.00	0.00	0.00	0.00	0%
玻利维亚		27,840.00	27,840.00	55,680.00	200%
博茨瓦纳	27,840.00	0.00	0.00	0.00	0%
巴西	3,400,404.76	4,816,320.00	4,816,320.00	9,632,640.00	200%
保加利亚		501,120.00	0.00	501,120.00	100%
布基纳法索		27,840.00	55,973.79	83,813.79	301%
布隆迪	75,040.31	21,684.69	51,870.41	73,555.10	264%
柬埔寨		27,840.00	186,724.00	214,564.00	771%
喀麦隆	47,617.10	0.00	0.00	0.00	0%
加拿大	10,272,960.00	0.00	0.00	0.00	0%

1/ 其中220 377 973.34美元是作为1991年会费交纳的, 25 102 499.99美元作为拖欠会费交纳的。

2/ 根据大会批准的分期交付拖欠会费的安排, 应交纳或过期交纳会费的成员国。

3/ 分期交付拖欠会费安排的情况列在本表之后。



联合国粮食及农业组织
 纳入预算的成员国分摊会费
 截止1991年11月18日欠交会费的情况

成员国	已交会费： 1990年的预算付款和 1990年至目前为止的贷款		未交会费		欠交会费总额 占1990年会费 的百分比
	\$	\$	1991年会费欠款 \$	1990年及以前各年 会费欠款 \$	
佛得角	75,904.00	27,840.00	0.00	0.00	100%
中非共和国	4,541.08	23,298.92	0.00	0.00	84%
乍得	15,404.00	27,840.00	62,305.50	90,145.50	324%
智利	464,800.00	193,400.00	0.00	193,400.00	69%
中国	2,616,960.00	0.00	0.00	0.00	0%
哥伦比亚	473,280.00	0.00	0.00	0.00	0%
科摩罗	98,449.00	27,840.00	16,070.70	43,910.70	158%
刚果		27,840.00	27,840.00	55,680.00	200%
库克群岛		27,840.00	27,840.00	55,680.00	200%
哥斯达黎加		55,680.00	2,908.30	58,588.30	105%
科特迪瓦	40,962.00	55,680.00	103,743.00	159,423.00	286%
古巴	115,188.92	306,240.00	141,243.00	447,483.00	146%
塞浦路斯	55,680.00	0.00	0.00	0.00	0%
捷克斯洛伐克	2,199,360.00	0.00	0.00	0.00	0%
朝鲜民主主义人民共和国	140,000.00	167,040.00	27,040.00	194,080.00	116%
丹麦	2,282,880.00	0.00	0.00	0.00	0%
吉布提	55,665.00	15.00	24,032.00	24,047.00	86%
多米尼加	27,840.00	0.00	0.00	0.00	0%
多米尼加共和国		111,360.00	462,016.00	573,376.00	515%
厄瓜多尔	173,030.63	90,734.41	49,665.37	140,399.78	126%
埃及	222,720.00	0.00	0.00	0.00	0%
萨尔瓦多	27,840.00	27,840.00	0.00	27,840.00	100%
赤道几内亚		27,840.00	127,138.00	154,978.00	557%
埃塞俄比亚	27,840.00	0.00	0.00	0.00	0%
斐济		27,840.00	0.00	27,840.00	100%
芬兰	1,698,240.00	0.00	0.00	0.00	0%
法国	20,796,480.00	0.00	0.00	0.00	0%
加纳	4,936.17	111,360.00	249,457.67	360,817.67	324%
冈比亚		27,840.00	51,598.68	79,438.68	285%
德国	26,865,600.00	0.00	0.00	0.00	0%



联合国粮食及农业组织
 纳入预算的成员国分期会费
 截止1991年11月18日欠交会费的情况

成员国	已交会费 ¹		未交会费		欠交会费总额	欠交会费总额占1990年会费的百分比
	1990年的预算付款和1990年止目前的贷款	1991年会费欠款	1990年及以前各年会费欠款	1991年会费欠款		
	\$	\$	\$	\$	\$	%
加纳	55,680.00	0.00	0.00	0.00	0.00	0%
希腊	1,421,320.00	0.00	0.00	11,330.00	11,330.00	1%
格林纳达	35,841.80	13,920.00	13,920.00	51,384.49	65,304.49	235%
危地马拉	53,415.51	55,680.00	55,680.00	109,371.70	165,051.70	296%
几内亚		27,840.00	27,840.00	25,650.80	53,490.80	192%
几内亚比绍	79,712.00	0.00	0.00	0.00	0.00	0%
圭亚那		27,840.00	27,840.00	41,052.54	68,892.54	247%
海地	1.00	27,840.00	27,840.00	51,871.00	79,711.00	286%
洪都拉斯	55,680.00	0.00	0.00	0.00	0.00	0%
匈牙利	696,000.00	0.00	0.00	0.00	0.00	0%
冰岛	111,360.00	0.00	0.00	0.00	0.00	0%
印度	501,120.00	1,224,960.00	1,224,960.00	0.00	1,224,960.00	100%
印度尼西亚		0.00	0.00	0.00	0.00	0%
伊朗		2,282,880.00	2,282,880.00	1,709,548.14	3,992,428.14	175%
伊拉克		389,760.00	389,760.00	389,760.00	779,520.00	200%
爱尔兰	584,640.00	0.00	0.00	0.00	0.00	0%
以色列	697,929.68	364,000.00	364,000.00	28,357.99	392,357.99	56%
意大利	13,279,680.00	0.00	0.00	0.00	0.00	0%
牙买加		27,840.00	27,840.00	27,840.00	55,680.00	200%
日本	37,834,560.00	0.00	0.00	0.00	0.00	0%
约旦	17,840.00	15,807.00	15,807.00	0.00	15,807.00	57%
肯尼亚	9,832.05	18,007.95	18,007.95	17,201.90	35,209.85	126%
大韩民国	723,840.00	0.00	0.00	0.00	0.00	0%
科威特		974,400.00	974,400.00	1,747,969.00	2,722,369.00	279%
老挝	55,680.00	0.00	0.00	0.00	0.00	0%
黎巴嫩	37,563.45	5,913.33	5,913.33	0.00	5,913.33	21%
莱索托	27,840.00			0.00	0.00	0%
利比里亚	83,304.00	7,953.60	7,953.60	0.00	7,953.60	29%
利比亚	744,952.00	918,720.00	918,720.00	819,740.00	1,738,460.00	189%
卢森堡		194,880.00	194,880.00	0.00	194,880.00	100%



联合国粮食及农业组织
 纳入预算的成员国分摊会费
 截止1991年11月18日欠交会费的情况

成员国	已交会费： ¹ 1990年的预算付款和 1990年至目前为止的贷款		未交会费		欠交会费总额	欠交会费总额 占1990年会费 的百分比
	\$	\$	1991年会费欠款 \$	1990年及以前各年 会费欠款 \$		
马达加斯加	13,920.00	27,840.00	27,840.00	13,920.00	41,760.00	150%
马拉维	27,840.00	0.00	0.00	0.00	0.00	0%
马来西亚	361,920.00	0.00	0.00	0.00	0.00	0%
马尔代夫	27,840.00	0.00	0.00	0.00	0.00	0%
马里	49,463.86	27,840.00	27,840.00	12,407.46	40,247.46	145%
马耳他	27,840.00	0.00	0.00	0.00	0.00	0%
毛里塔尼亚	39,407.75	27,416.93	27,416.93	0.00	27,416.93	98%
毛里求斯	27,840.00	27,840.00	27,840.00	0.00	27,840.00	100%
墨西哥	3,118,080.00	0.00	0.00	0.00	0.00	0%
蒙古		27,840.00	27,840.00		55,680.00	200%
摩洛哥	139,200.00	0.00	0.00	0.00	0.00	0%
莫桑比克	53,810.00	0.00	0.00	0.00	0.00	0%
缅甸联邦	50,684.00	0.00	0.00	0.00	0.00	0%
纳米比亚	55,680.00	0.00	0.00	0.00	0.00	0%
尼泊尔	27,840.00	0.00	0.00	0.00	0.00	0%
荷兰	5,484,480.00	0.00	0.00	0.00	0.00	0%
新西兰	807,360.00	0.00	0.00	0.00	0.00	0%
新加坡		27,840.00	27,840.00		55,680.00	200%
尼日尔		27,840.00	27,840.00		55,680.00	200%
尼日利亚	295,101.46	668,160.00	900.89		669,060.89	100%
挪威	1,837,440.00	0.00	0.00	0.00	0.00	0%
阿曼	55,680.00	0.00	0.00	0.00	0.00	0%
巴基斯坦	95,214.99	141,465.01	50,000.01		191,465.02	98%
巴拿马	30,137.00	55,680.00	82,292.00		137,972.00	248%
巴布亚新几内亚	22,916.99	27,840.00	8,549.02		36,389.02	131%
巴拉圭	54,907.29	56,452.71	139,850.00		196,302.71	176%
秘鲁	172,392.66	194,880.00	405,169.04		600,049.04	308%
菲律宾	216,257.67	193,225.19	178,105.38		371,330.57	121%
波兰	1,570,000.00	295,280.00	0.00		295,280.00	16%
葡萄牙	584,640.00	0.00	0.00		0.00	0%



**联合国粮食及农业组织
纳入预算的成员国分摊会费
截止1991年11月18日欠交会费的情况**

成 员 国：	已交会费， 1990年的预算付款和 1990年至目前为止的贷款		未交会费		欠交会费总额 占1990年会费 的百分比
	1990年 \$	1990年 \$	1991年会费欠款 \$	1990年及以前各年 会费欠款 \$	
卡塔尔	167,040.00	167,040.00	0.00	0.00	100%
罗马尼亚	229,055.00	640,320.00	876,416.99	1,516,736.99	237%
卢旺达		27,840.00	0.00	27,840.00	100%
圣基茨-尼维斯	28,848.00	25,980.00	0.00	25,980.00	93%
圣卢西亚	27,840.00	0.00	0.00	0.00	0%
圣文森特和格林纳丁斯	13,920.00	13,920.00	0.00	0.00	50%
萨摩亚	24,332.00	3,508.00	0.00	3,508.00	13%
圣多美和普林西比		27,840.00	77,070.23	104,910.23	377%
沙特阿拉伯	2,241,866.66	1,154,613.34	0.00	1,154,613.34	34%
塞内加尔		27,840.00	17,591.34	45,431.34	163%
塞舌尔	212.81	27,840.00	71,034.19	98,874.19	355%
塞拉利昂	17,000.00	27,840.00	51,814.14	79,654.14	286%
所罗门群岛	79,712.00	0.00	0.00	0.00	0%
索马里		27,840.00	75,904.00	103,744.00	373%
西班牙	6,486,720.00	0.00	0.00	0.00	0%
斯里兰卡	27,840.00	0.00	0.00	0.00	0%
苏丹		27,840.00	27,840.00	55,680.00	200%
苏里南		27,840.00	87,538.00	115,378.00	414%
斯威士兰	27,840.00	0.00	0.00	0.00	0%
瑞典	4,036,800.00	0.00	0.00	0.00	0%
瑞士	3,591,360.00	0.00	0.00	0.00	0%
叙利亚	279,021.43	139,200.00	179,240.48	318,440.48	229%
坦桑尼亚	27,840.00	0.00	0.00	0.00	0%
泰国	334,080.00	0.00	0.00	0.00	0%
多哥		27,840.00	26,446.21	54,286.21	195%
汤加	27,840.00	4,684.40	4,684.40	4,684.40	17%
特立尼达和多巴哥	120,475.89	46,564.11	48,519.45	95,083.56	57%
突尼斯	126,562.00	0.00	0.00	0.00	0%
土耳其	827,994.27	1,057,920.00	1,924,163.84	2,982,083.84	282%
乌干达		27,840.00	72,185.96	100,025.96	359%



联合国粮食及农业组织
 收入预算的成员国分摊会费
 截止1991年11月18日欠交会费的情况

成 员 国：	已交会费： 1990年的预算付款和 1990年至目前为止的贷款		未交会费		欠交会费总额 占1990年会费 的百分比	
	\$	\$	1991年会费欠款	1990年及以前各年 会费欠款		
阿拉伯联合酋长国	2,338,048.00	0.00	0.00	23.73	23.73	0%
联合王国	16,147,200.00	0.00	0.00	0.00	0.00	0%
美国	48,664,000.00	35,002,000.00	139,200.00	116,043,879.04	151,045,879.04	216%
乌拉圭		139,200.00	0.00	0.00	139,200.00	100%
瓦努阿图	27,840.00	0.00	0.00	0.00	0.00	0%
委内瑞拉	2,330,550.65	0.00	0.00	0.00	0.00	0%
越南	55,680.00	0.00	0.00	0.00	0.00	0%
也 门	27,799.93	27,880.07	51,372.00	79,252.07	79,252.07	142%
南斯拉夫		1,531,200.00	1,300,000.00	1,300,000.00	2,831,200.00	185%
扎伊尔		27,840.00	41,642.42	69,482.42	69,482.42	250%
赞比亚	38,890.73	0.00	0.00	0.00	0.00	0%
津巴布韦		55,680.00	55,680.00	55,680.00	55,680.00	100%
	245,480,473.33	58,372,026.66	137,415,604.26	195,787,630.92	195,787,630.92	70%



联合国粮食及农业组织
经大会批准分期内纳拖欠会费的概况
截至1991年11月18日

分期交付拖欠会费的安排

已交会费：
1990年的预算付款和
1990年至目前为止的贷款

成员国	1991年应交会费	今后几年应交会费	欠交会费总额
	\$	\$	\$
安提瓜和巴布达	6,150.70	30,753.50	36,904.20
乍得	10,248.54	30,745.56	40,994.10
科摩罗	7,007.80	7,007.80	14,015.60
圭亚那	6,610.00	39,667.46	46,277.46
巴拉圭	7,122.50	28,490.00	35,612.50
	-----	-----	-----
	0.00	136,664.32	173,803.86
	=====	=====	=====