

Pie de ilustraciones

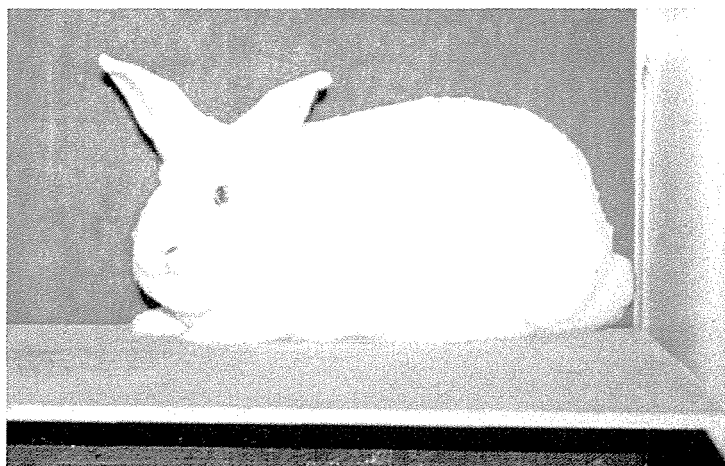


Foto Saleil

1
Conejo Neozelandés Blanco

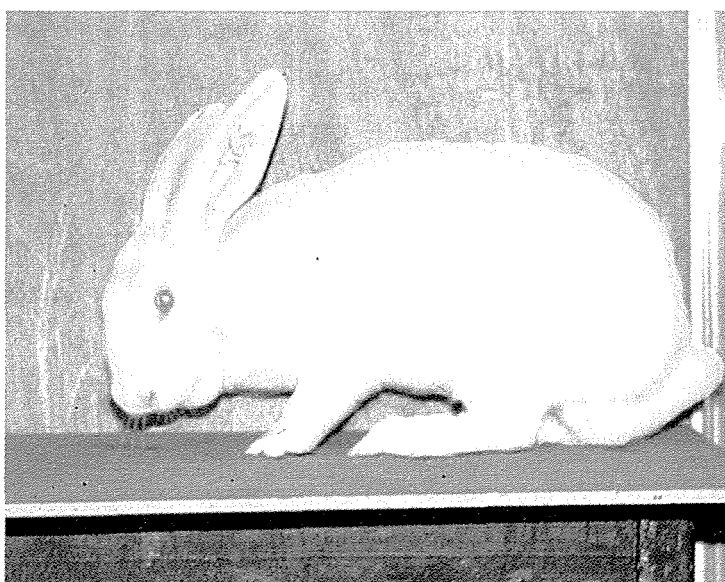


Foto Saleil

2
Conejo Gigante de Bouscat

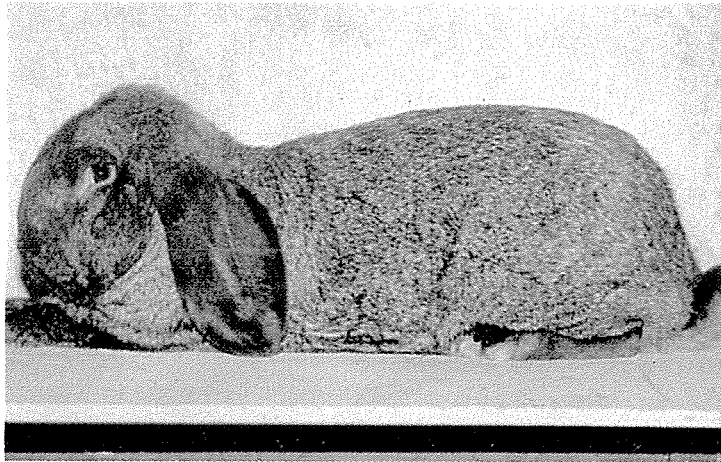
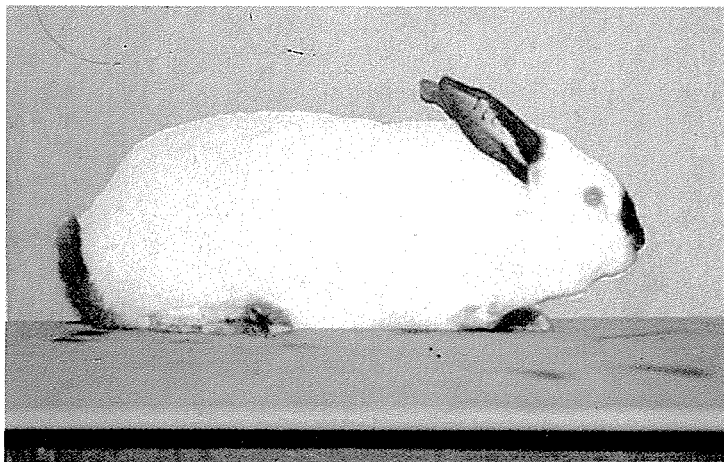


Foto Saleil

3
Conejo Bélier Francés



Pfoto Saleil

4
Conejo Californiano

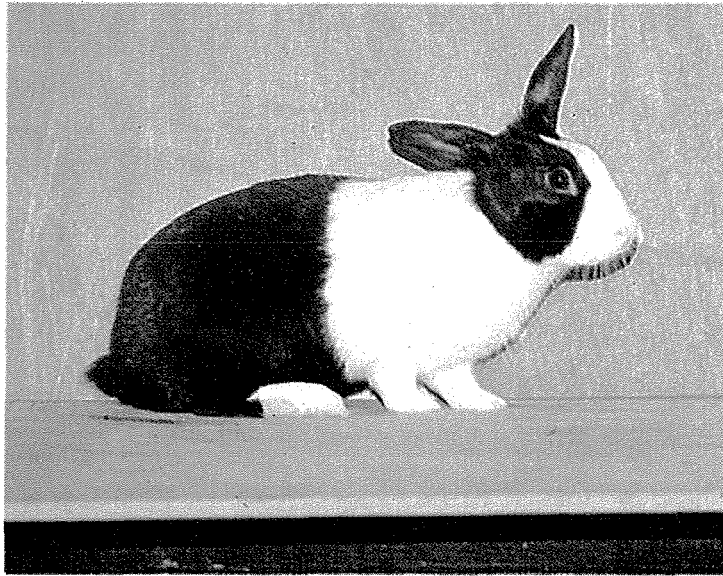


Foto Saleil

5
Conejo Holandés

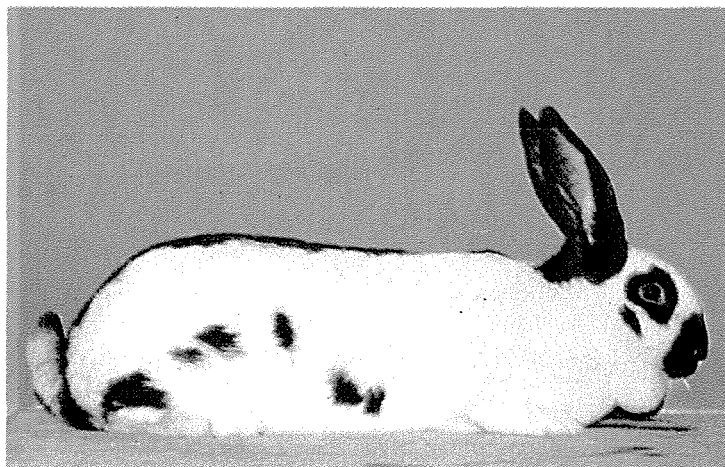
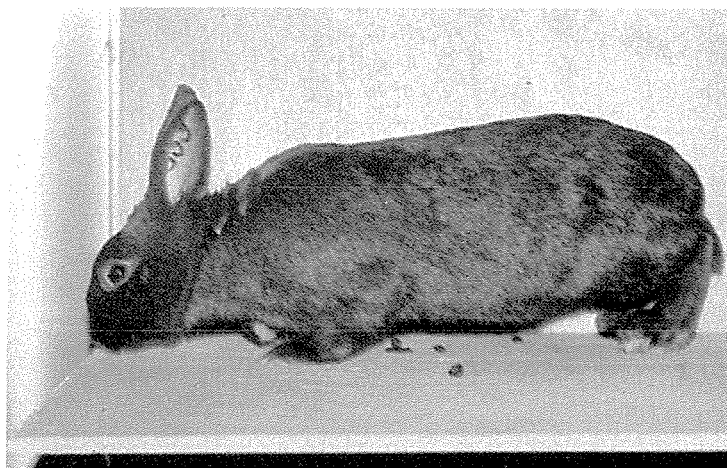


Foto Saleil

6
Conejo Gigante Mariposa



7
*Conejo Azul
de Viena*

Foto Saleil

8
*Conejo Gigante
de Flandes*

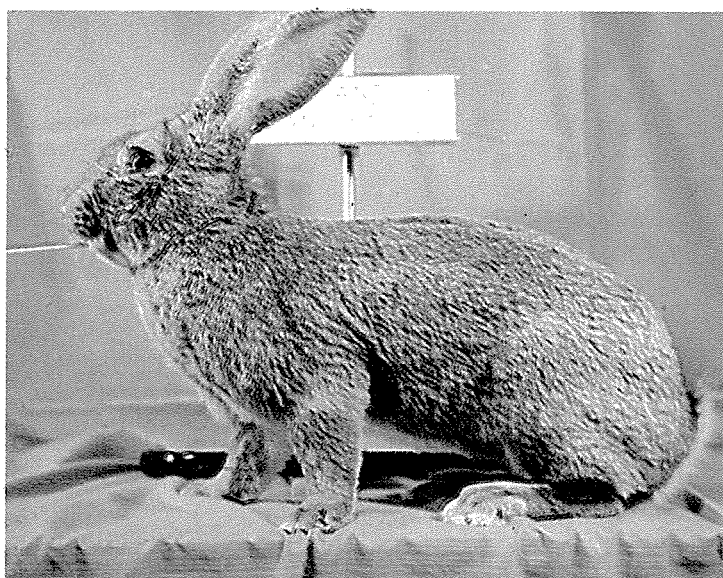


Foto Weber



9
*Conejos criollos
(Guadalupe)*

Foto Lebas



Foto Lebas

10

Grupo de reproductores criado en los «paquetes familiares» de México;
al fondo las tinajas sirven de nidal

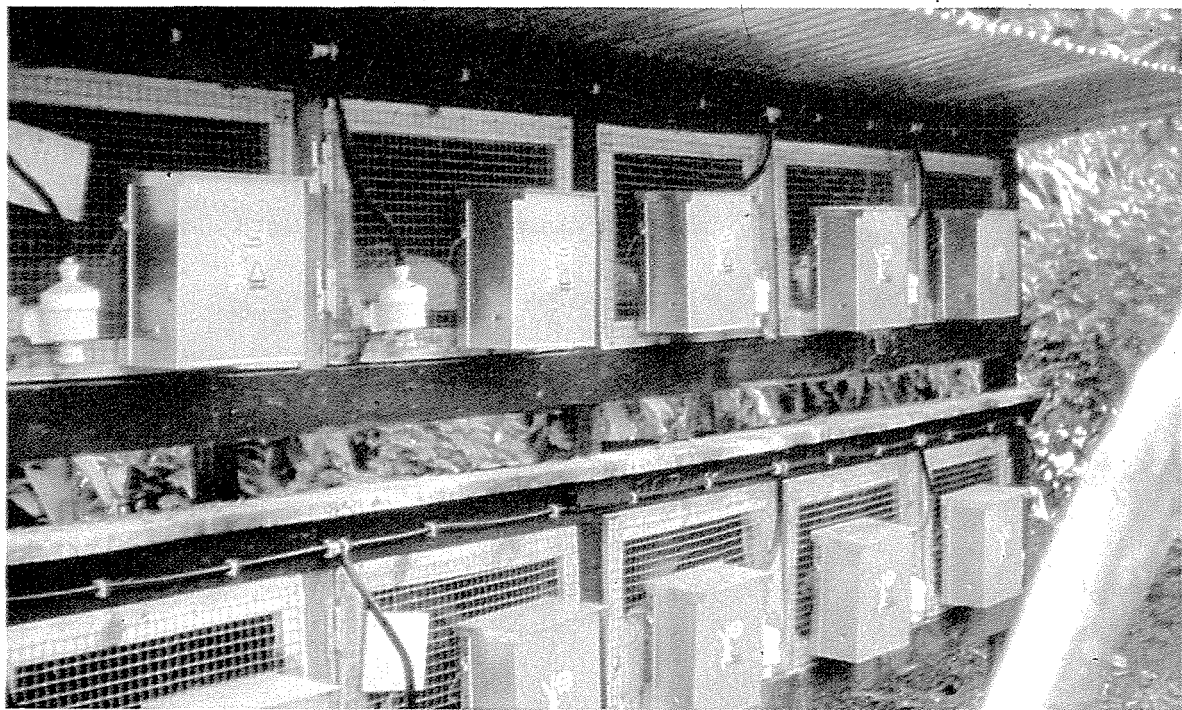


Foto Lebas

11

Conejeras de madera de dos pisos superpuestas, con suelo de tela metálica; delante, los
bebederos con superficie de agua libre (en amarillo) y los comederos (Guadalupe)



Foto Lebas

12

Bebedero con superficie de agua libre (en amarillo), alimentado en forma semiautomática con un cubo (Guadalupe)

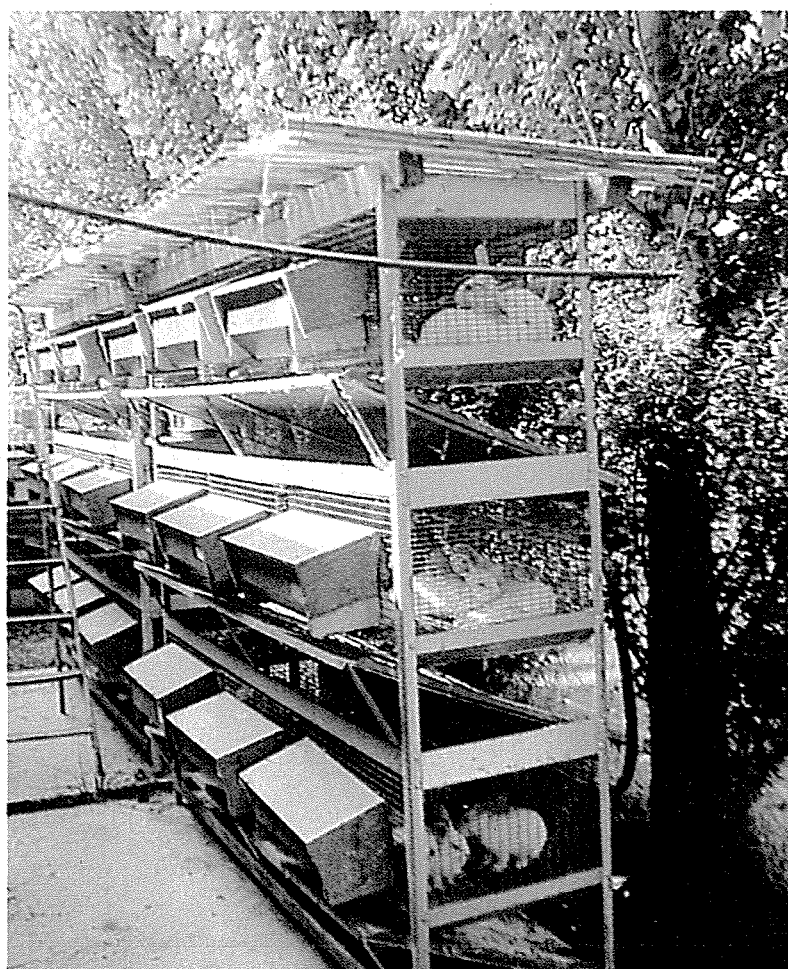


Foto Lebas

13

Jaulas de engorde confeccionadas con tela metálica, superpuestas y colocadas al aire libre; la parte alta de cada comedero está protegida de la lluvia por una tapa de madera (Francia)

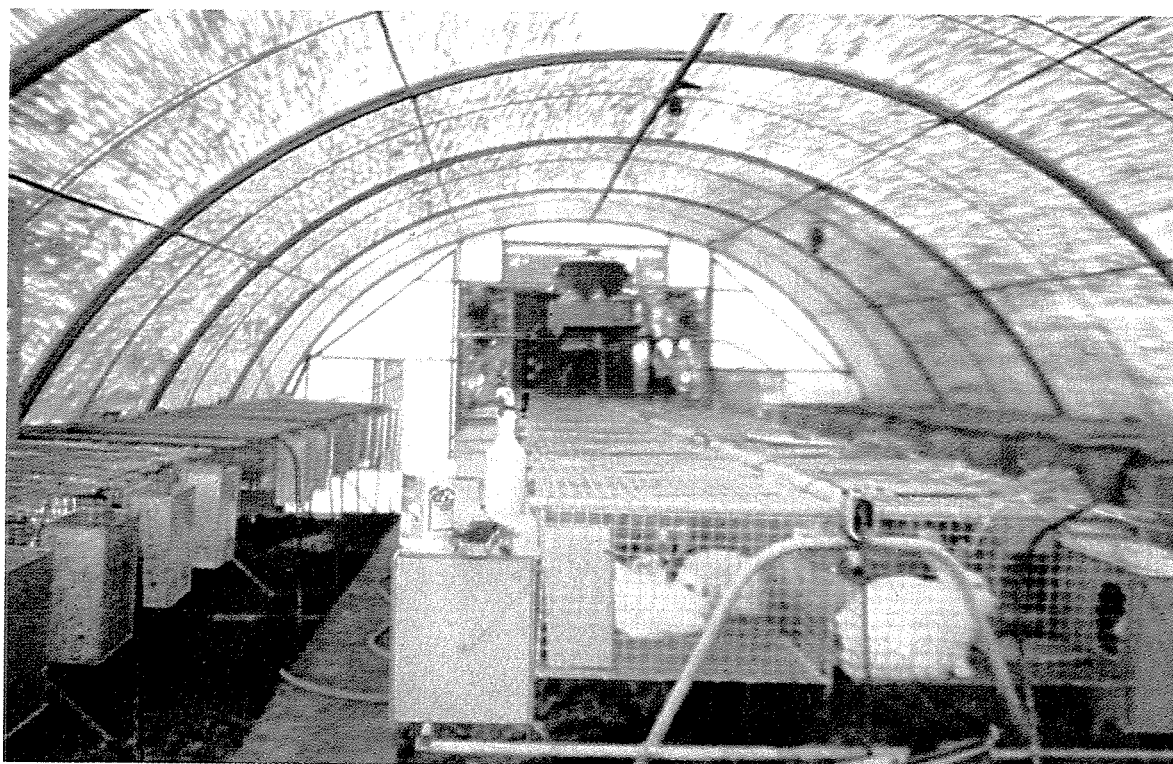


Foto Lebas

14
Conejeras colocadas en un invernadero hortícola de plástico, protegidas por un enrejado de cañas
(Francia)

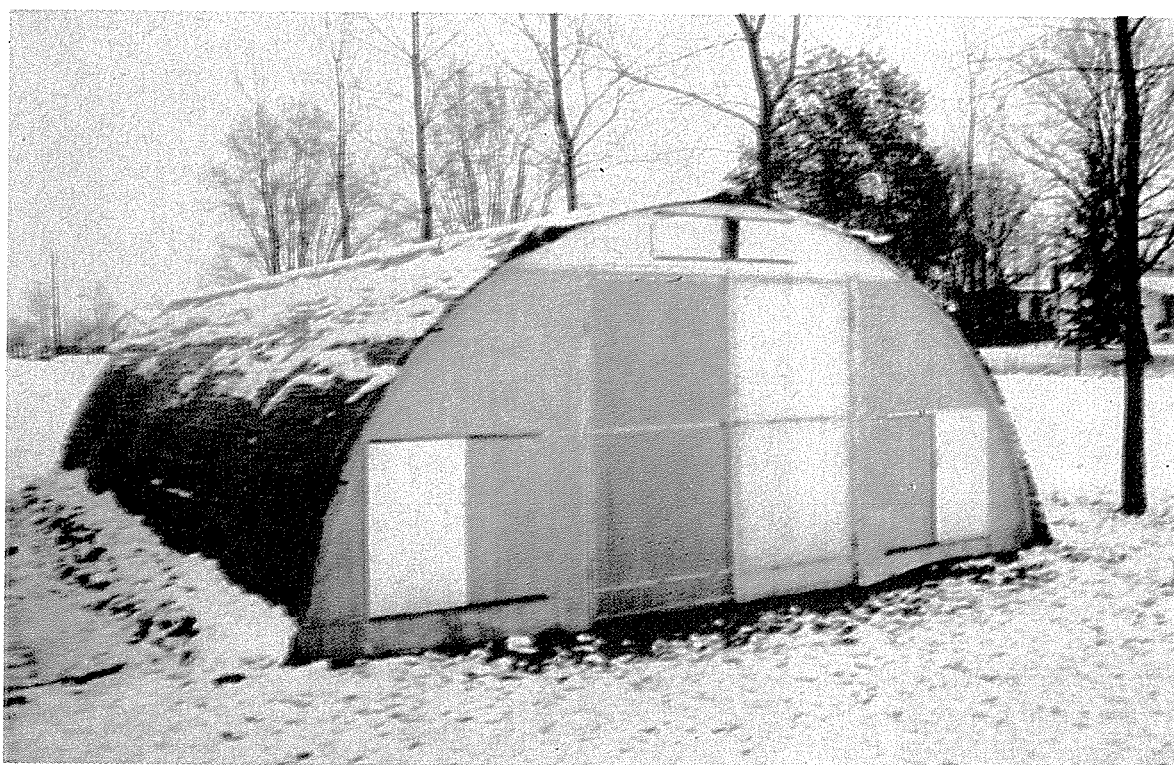


Foto Tudela

15
Vista exterior del mismo invernadero, fotografiado en invierno



Foto Saleil INRA

16

Jaulas de engorde de conejos colocadas en un invernadero con acondicionamiento superficial del suelo



Foto Lebas

17

Disposición de jaulas de engorde «a la italiana», provistas de un comedero rectilíneo; el suministro de granulados debe ser diario (Italia)

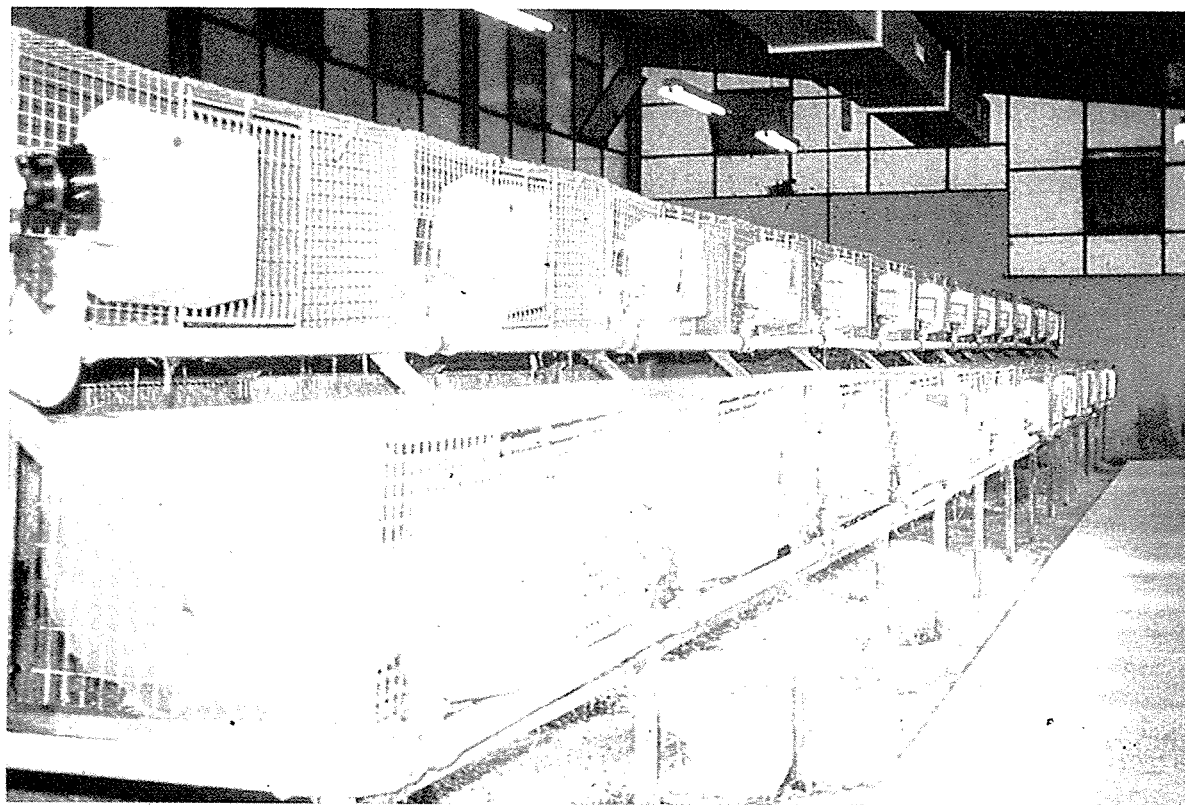


Foto Lebas

18

Jaulas de tela metálica dispuestas a la californiana (Francia)



Foto Cuniculture

19

Jaula de reproducción con caja en forma de nido en la parte frontal (tapa retirada para la foto) en un criadero moderno en Francia



Foto Lebas

20

Jaulas para la recogida y el transporte de conejos al matadero; a la izquierda, un camión frigorífico para el transporte de canales (Hungria)

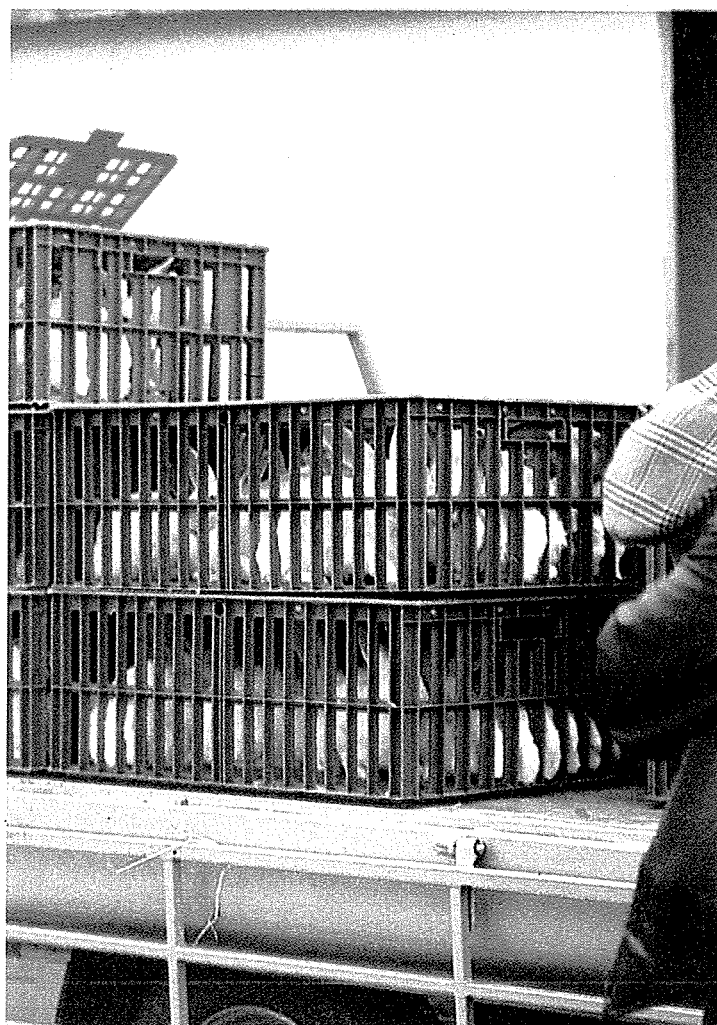


Foto Cuniculture

21

Jaulas de plástico para el transporte de conejos en camión del criadero al matadero



Foto Solambe

22

Local de cría en Camerún con reutilización de jaulas previstas para gallinas ponedoras, en disposición semicaliforniana



Foto Solambe

23

Sala de curas en el centro de demostración de grupo Solambé de Yaoundé en Camerún



Foto Finzi

24

Cría en jaulas semienterradas: vista general; la parte exterior en tela metálica corresponde a la zona destinada a la alimentación. Obsérvese la hoja de cemento ondulada que permite el acceso a la parte semienterrada del refugio



Foto Finzi

25

Cría en jaulas semienterradas: vista de una unidad; la protección de la parte semienterrada ha sido retirada para mostrar la disposición de la parte del refugio que comprende una cámara de acceso (con la llegada del tubo de cemento que viene de la zona de alimentación exterior) y, en primer plano, la zona donde la coneja hace su nido

26

Cagarrutas duras de conejos que reciben una alimentación normalmente rica en fibras (izquierda), ligeramente deficiente (centro) o deficiente en fibras, pero sin diarrea (derecha)

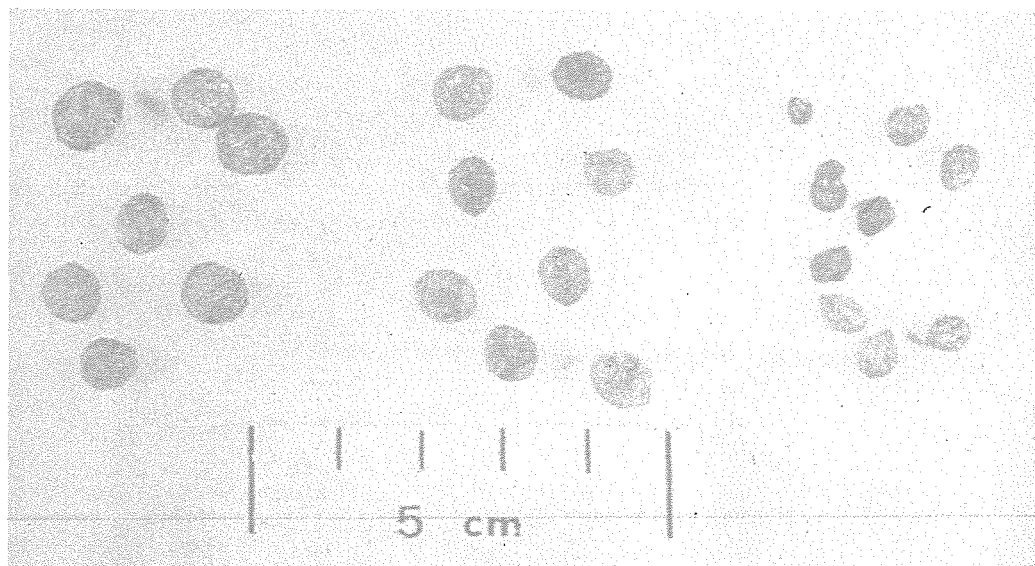


Foto Colin