

# المزارعون الأسريون إشباع العالم ورعاية الكوكب

## ما هي أهمية الزراعة الأسرية؟



تحتل المزارع الأسرية نحو ما يتراوح بين 70 و 80 في المائة من مساحة الأراضي الزراعية



أكثر من 90 في المائة من المزارع يديرها أفراد أو أسر وتعتمد بالدرجة الأولى على العمالة الأسرية

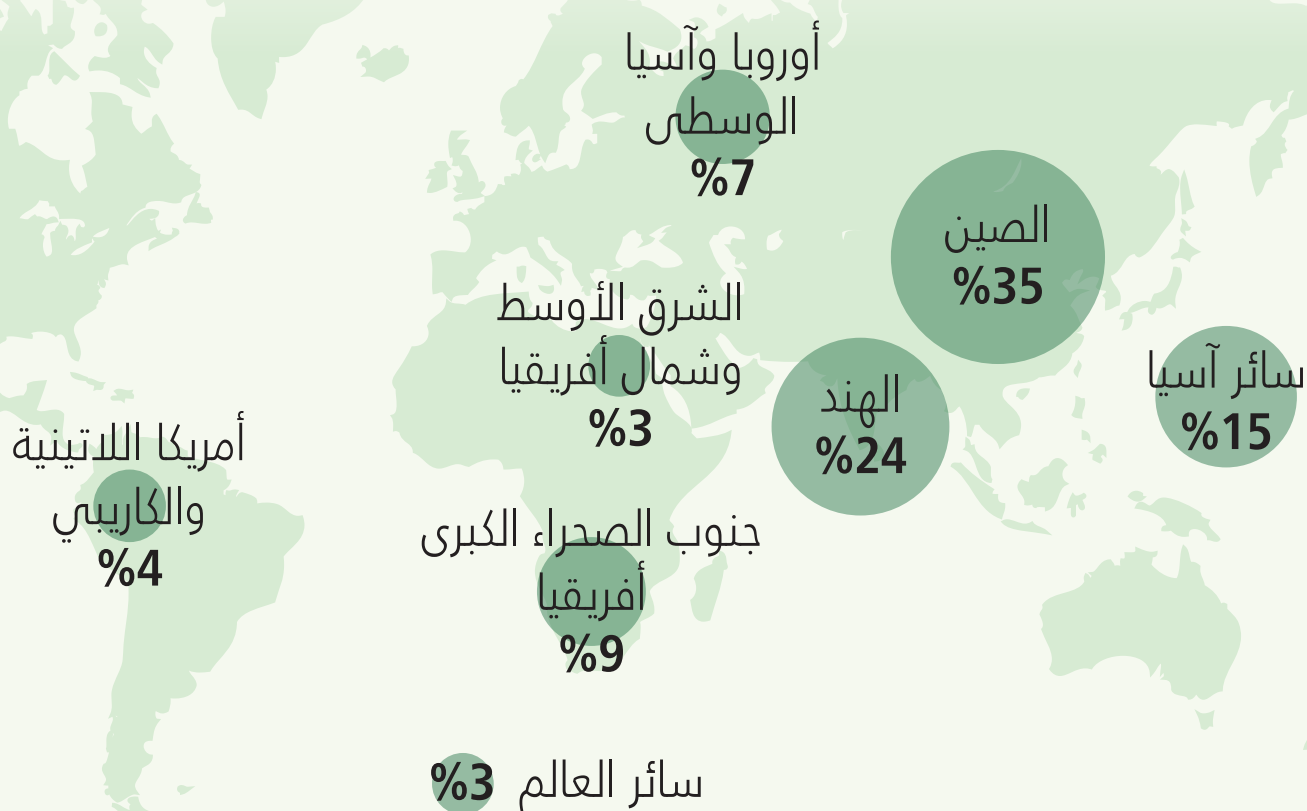


نظراً لتنوع الأغذية التي يُنتجها المزارعون الأسريون فإنهم يساهمون أيضاً بدور قوي في تحقيق الأمن الغذائي

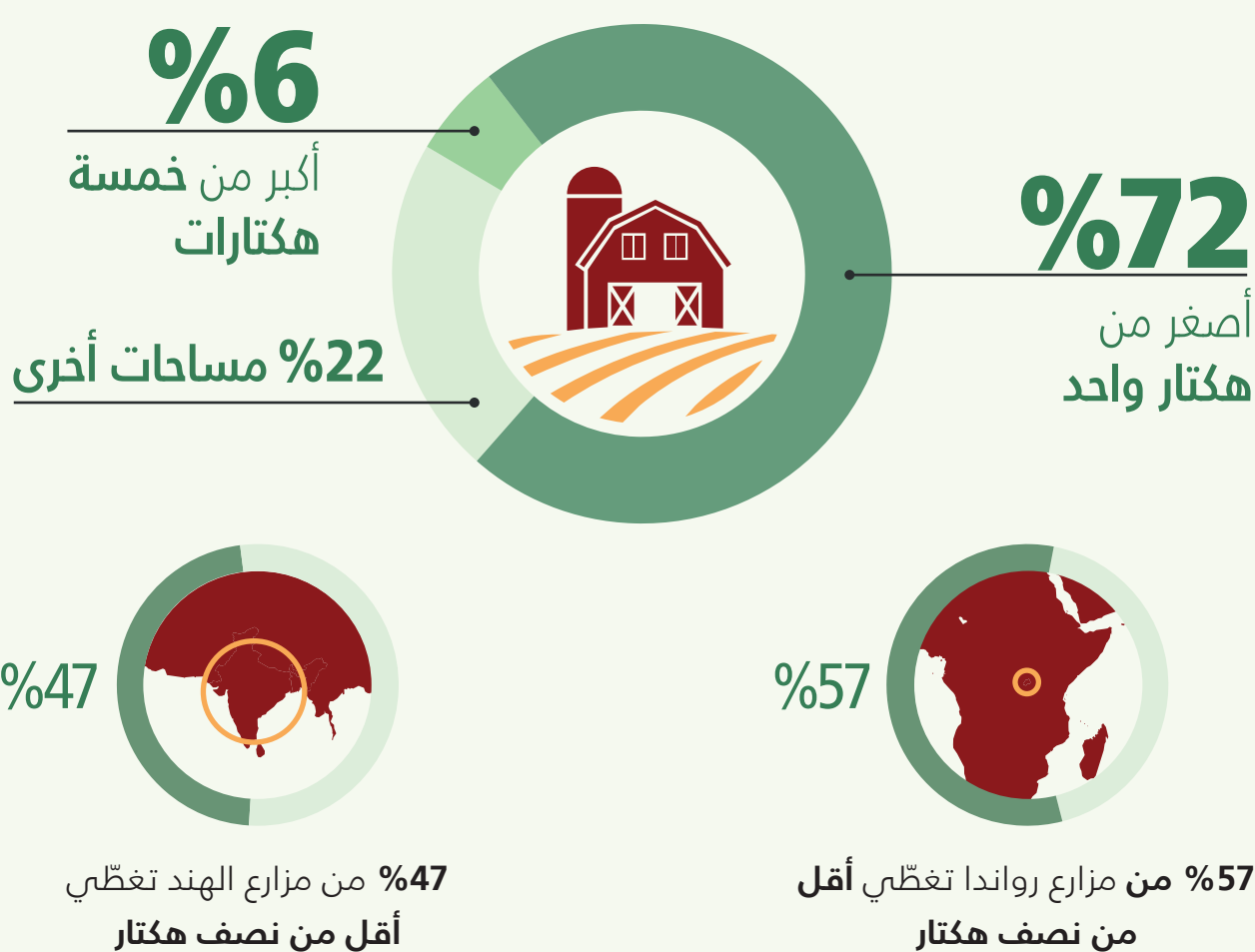


تُنتج المزارع الأسرية نحو 80 في المائة من الغذاء في العالم

## أين توجد مزارع العالم؟



## ما هو حجم المزارع الأسرية؟



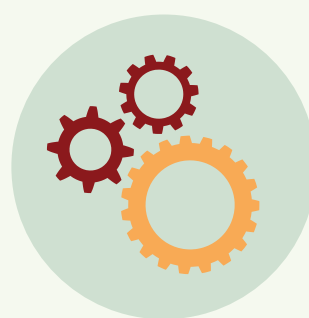
## الزراعة الأسرية حيوية للاقتصادات المحلية



يساهم المزارعون بأكثر حصة من الاستثمار في الزراعة



خاصة عندما تقترن بها سياسات محدّدة تهدف إلى تحقيق الحماية الاجتماعية ورفاه المجتمعات المحلية



تمثل الزراعة الأسرية فرصة لدفع عجلة الاقتصادات المحلية

## الزراعة الأسرية هي السبيل إلى تحقيق إنتاج زراعي مستدام



الزراعة تنتج خدمات النظم الإيكولوجية القيّمة



الزراعة تصون التنوع البيولوجي



الزراعة مسؤولة عن 70% من كميات المياه العذبة العالمية المسحوبة على نطاق العالم

## المزارع الأسرية تشكل جزءاً من حل مشكلة الجوع

[fao.org/family-farming-2014/ar](http://fao.org/family-farming-2014/ar)



© منظمة الأغذية والزراعة  
ديسمبر/كانون الأول 2014



منظمة  
الأغذية والزراعة  
للأمم المتحدة

