

L'AGRICULTURE FAMILIALE NOURRIR LE MONDE, PRÉSERVER LA PLANÈTE

POURQUOI L'AGRICULTURE FAMILIALE EST-ELLE IMPORTANTE?



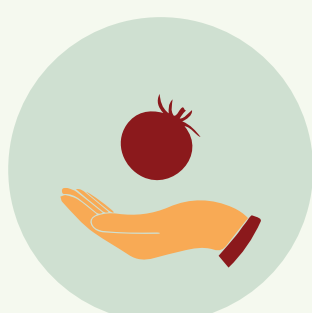
Plus de **90%** des exploitations agricoles sont gérées par un individu ou une famille et recourent principalement à la main-d'œuvre familiale



Les exploitations familiales occupent **70-80%** des terres agricoles

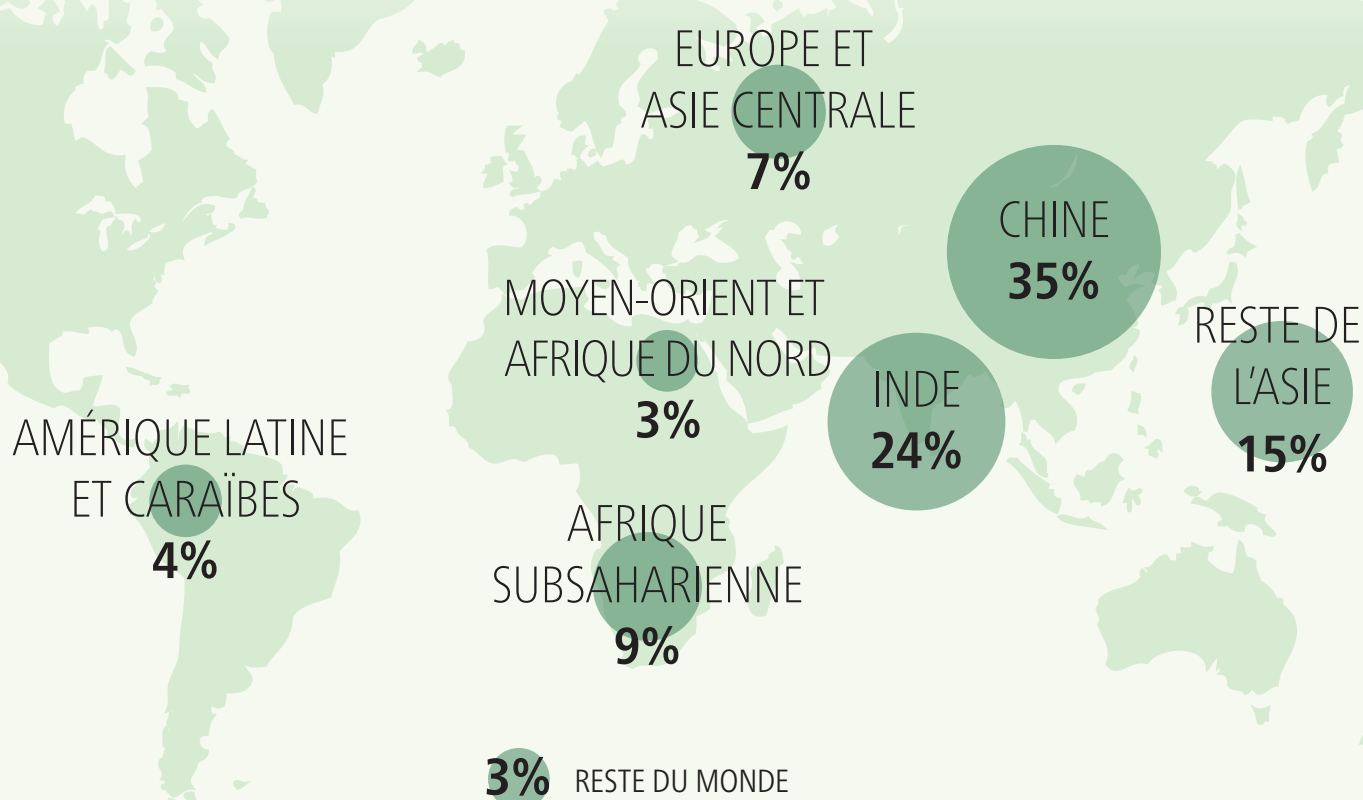


Les exploitations familiales assurent environ **80%** de la production alimentaire mondiale

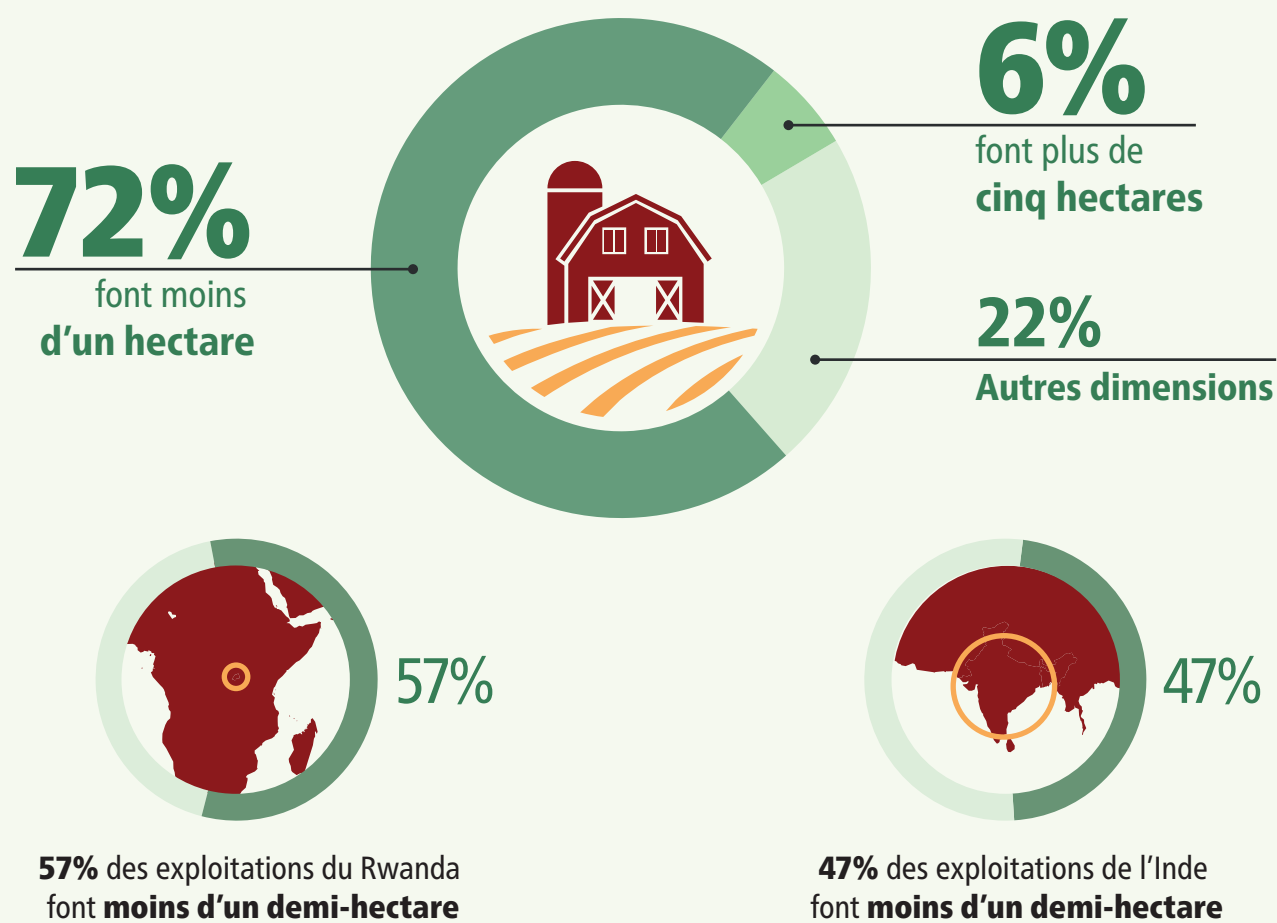


Grâce à leur production diversifiée, les petits exploitants contribuent aussi dans une large mesure à la **sécurité alimentaire**

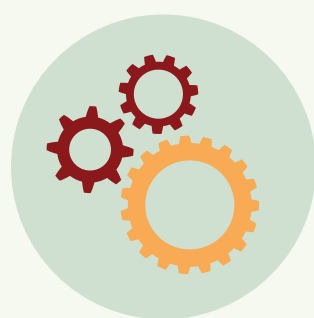
OÙ SE TROUVENT LES EXPLOITATIONS?



QUELLE EST LA DIMENSION DES EXPLOITATIONS FAMILIALES?



L'AGRICULTURE FAMILIALE EST VITALE POUR LES ÉCONOMIES LOCALES



L'agriculture familiale offre un moyen de **stimuler les économies locales**



en particulier si elle est assortie de **politiques spécifiques** en faveur de la protection sociale et du bien-être des communautés



La majorité des **investissements agricoles** provient des producteurs

L'AGRICULTURE FAMILIALE EST ESSENTIELLE POUR GARANTIR UNE PRODUCTION AGRICOLE DURABLE



L'agriculture utilise **70 %** de l'ensemble des prélèvements d'eau douce dans le monde



L'agriculture **préserve** la biodiversité



L'agriculture produit des services écosystémiques précieux

L'agriculture familiale est un élément de la solution pour éradiquer la faim

www.fao.org/family-farming-2014/fr/