

(1)

1

2000 80 30 2002 22,2 2,5 1985 23,4 12,6
1 500 1 000 75
1 000 600

1-1

41,0 1985 64,1 2001
39,9 2000 22,7
60 70

•

" "

3-1

.()

(IGAD)

1 800

1994 / 29

1

1995

- 1

G/AG/N/UGA/2		
/ 13		(2-18
2000)
G/AG/N/UGA/1		
/ 13		(2-18 10
2000)
G/ADP/N/1/UGA/2		
2000 / 26	1994	(5-18)
G/SCM/N/1/UGA/2		
2000 / 20		(6-32)
G/SCM/N/56/Add.1/ Rev.1		(11-25)
/ 26)
2000		
G/SCM/N/38/UGA		
/ 13		(1-25)
2000		(1-16) 1994
G/SPS/N/UGA/1/ Corr.1		
1999 / 20		

2
1-2

80
-
80 40 -

.1993

2
4

10
15 70 (130)

17

.2000 /

5 161	2001/2000		
15	7 :		
5,4	.()	9	2001/2000
44,3		7 (0,6)
39,3	15	16,4	.
	2001/2000		
		8,7	10,6
.(WTO, 2001)	8,8		
)	(
15)		8,6	
	14,2	7 (
	15		7
()	
)	(
11,2			
8,8		8,9	

“ ”

.()

3-2

.()

()

.1994 ()

.2000 / 31 ()

.2004

.2025 1992

) (

6 4

(Automated System for Customs Data (ASYCUDA))
(EUROTRACE)

1993 / 30

1996 /

/ 30

1999 / 30
.2000

.2004

(SADC)

(IGAD)

1977

1963

.1991

1994 /

/

34

.2002

4-2

()

1964

(2)

1994/1993

.1995

5-2

)

(3)

(1)

(2)

(2)

(

6-2

()

() " " "

1996

.(1996-1983)

" "

.1995

5

.2001 /

7-2

148

74
34

2001 / 31

40

2004

8-2

9-2

1959

" "

2001 /

207

253

12

28

22

()

10-2

"2002

"

31

9

"2002

"

12

/

3

1-3

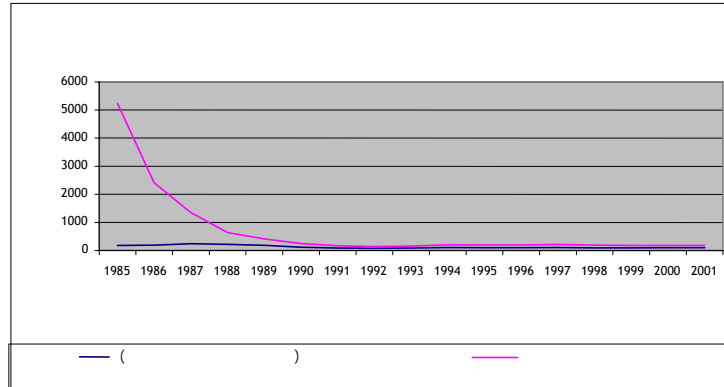
3 (6)
1995/1994 8 1991/1990 32 (3.5
.2002/1999

.2000 / .2000/1999
3,68

7,9 1995/1994 11,2
.2000/1999

.1

- 1

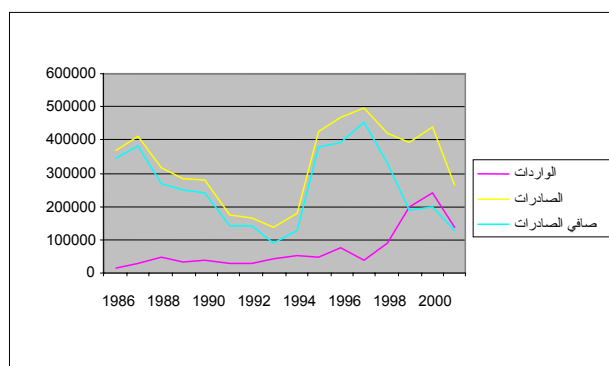


2-3

2000-1985

		2	.2
	1994-1990		
29,8			
	17,5	1989-1985	
.2000-1995		28,2	1994-1990
10			
	.2000-1995	31	1989-1985

- 2



- 2

25 833-	298 360	772	331 596	26 605	33 236	1989-1985
3 273-	175 226	27 952	215 631	31 225	40 405	1994-1990
78 252-	282 088	33 761	411 506	112 013	129 418	2000-1995
		(%)				
1,9-	22,3-	10,8	8,9-	12,6	13,4	1989-1985
14,3	7,7	31,1	24,0	16,9	16,2	1994-1990
40,3-	30,6-	18,7-	8,5-	21,6	22,1	2000-1995

.2001

(FAOSTAT)

:

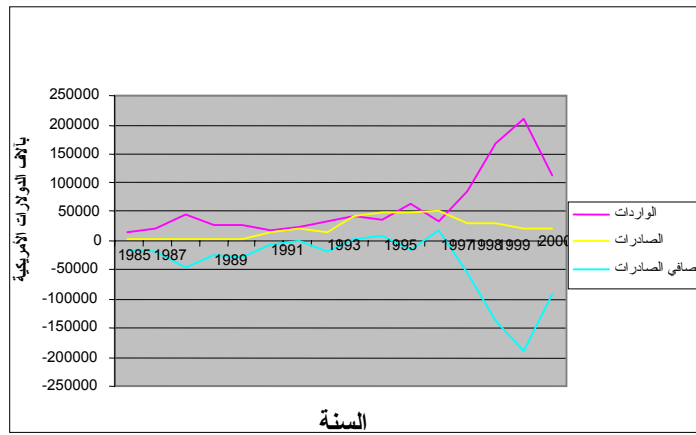
()

.Excel

(Linest formula)

87-77	.2000-1985	.2000	1985
		0,2	
1994-1990	13	.2000-1995	1989-1985
			8,2
	2000	1985	
2000-1995	18,7-	1994-1985	10,8
		.3	

- 3



70
.3
(3)

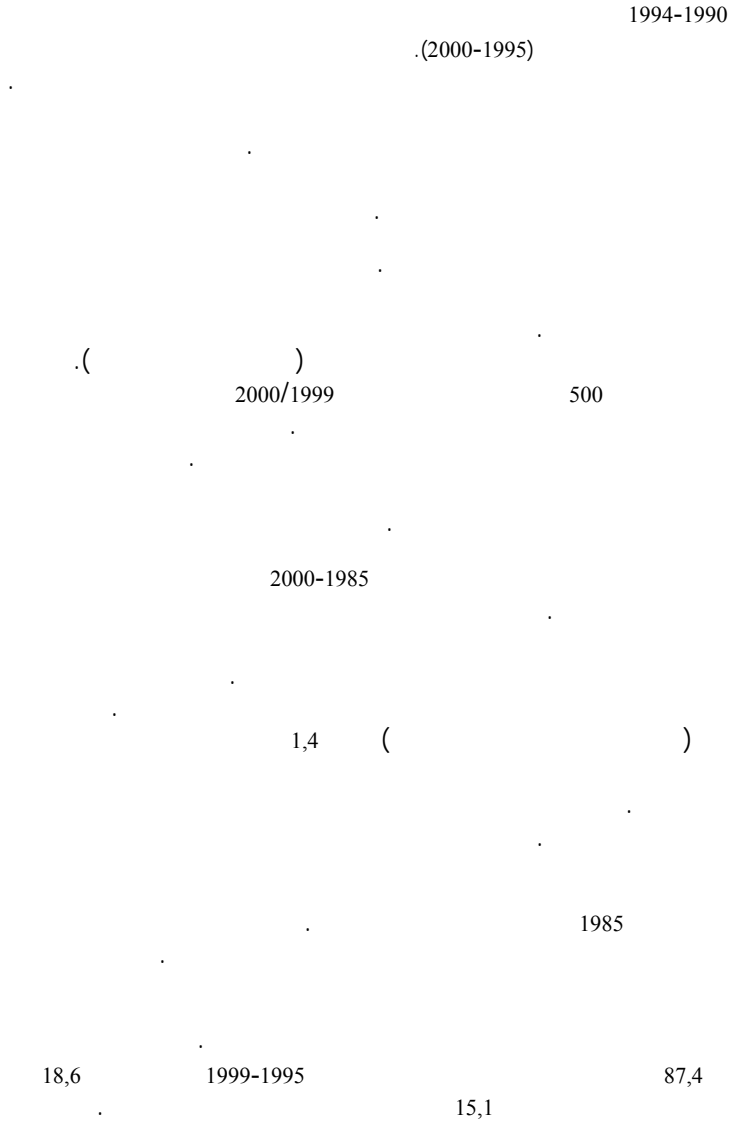
99
- 3

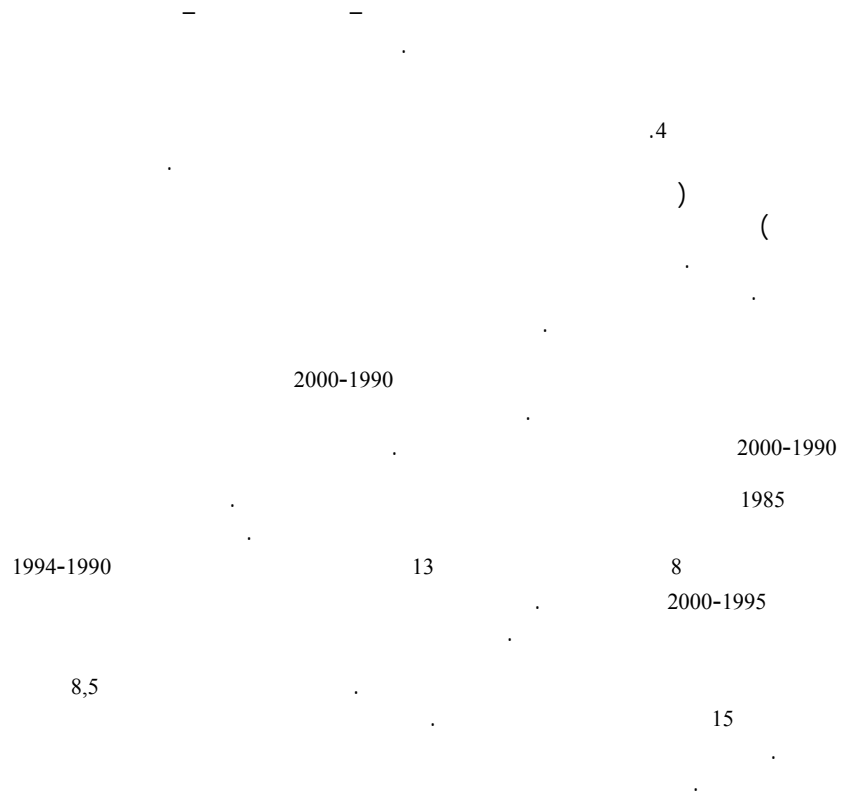
		2000-1995 ()	1994-1990 ()	1989-1985 ()	
1,9	0,7	411 506	215 631	331 596	()
119,8	63,6-	252 880	115 043	315 665	()
45,2	7,5-	204 541	140 848	152 232	()
38,2	56,5-	1,3	0,9	2,1	(/)
57,5	29,6	12 306	7 812	6 030	()
48,9	38,4	9 184	6 168	4 456	()
16,5	12,3-	1,4	1,2	1,4	(/)
3,5	3,1	25 695	7 302	2 326	()
2,8	3,0	21 183	7 442	2 469	()
1,3	1,0	1,2	0,9	0,9	(/)
3,0	14,8	15 215	5 062	205	()
2,5	10,5	7 188	2 915	166	()
1,3	1,3	2,3	1,7	1,2	(/)
71,0	24,5	1 154	675	542	()
131,5	102,1	1 356	586	290	()
28,3-	37,6-	0,9	1,2	1,9	(/)

.2001

(FAOSTAT)

:





		2000-1995	1994-1990	1989-1985	
/	/	()	()	()	
1,2	36,2	33 761	27 952	772	()
1,3	1,6	313 653	249 764	156 211	()
1,2	22,0	0,1	0,1	0,005	(/)
1,6	28,5	12 984	8 188	288	()
1,2	42,7	30 077	25 603	600	()
1,3	0,7	0,4	0,3	0,5	(/)
0,4	-	2 518	6 940	-	()
0,6	-	14 390	22 538	-	()
0,4	-	0,1	0,3	-	(/)
0,04	-	1 228	28 261	-	()
0,6	-	40 993	70 097	-	()
1,1	-	0,3	0,3	-	(/)
1,2	-	8 131	6 997	-	()
1,0	-	22 667	22 615	-	()
1,1	-	0,4	0,3	-	(/)
0,7	-	4 588	6 192	-	()
0,7	-	8 802	13 289	-	()
1,1	-	0,5	0,5	-	(/)

.2001

(FAOSTAT)

:

95 6 14 50

. nkoba elgon olive mvule

9 17 2,2

18

235 000

40 1998

1999 /

18

.2001/2000 73

.1993 75 20 1993

.1998

2000-1995

5

.2000-1985
1994-1990

- 5

/	/	2000-1995 ()	1994-1990 ()	1989-1985 ()	
3,3	1,6	147 925	42 048	26 605	()
2,9	3,6	21 089	7 208	2 016	()
2,3	2,7	75 797	32 619	12 120	()
1,5	1,2	0,3	0,2	0,2	(/)
8,8	0,6	11 086	1 260	2 000	()
11,5	0,5	33 103	2 867	6 025	()
0,9	1,2	0,4	0,4	0,3	(/)
2,6	1,0	20 496	7 978	8 040	()
2,3	0,8	46 470	20 441	27 146	()
1,0	1,4	0,5	0,4	0,3	(/)
6,1	2,7	9 561	15 581	582	()
5,4	1,9	16 011	2 991	1 600	()
1,3	1,5	0,7	0,5	0,3	(/)

		2000-1995 ()	1994-1990 ()	1989-1985 ()	
3,7	6,9	10 592	2 891	417	()
2,8	7,2	52 392	18 882	2 633	()
1,5	0,9	0,2	0,2	0,2	(/)
0,7	0,5	1 899	2 734	5 720	()
0,6	0,4	6 175	9 597	21 695	()
1,2	1	0,3	0,3	0,3	(/)
.2001		(FAOSTAT)			:

5-3

6

.()

(%)	(%)	(%)	()
3,8	14,9	13,7	()
3,8	14,6	11,2	()
0,4	3,3	8,2	()
0,4	2,2	0,2	()
5,3	19,3	15,9	()
5,3	19,3	15,8	()

.WTO (2001)

(1999)

.(4)

1995

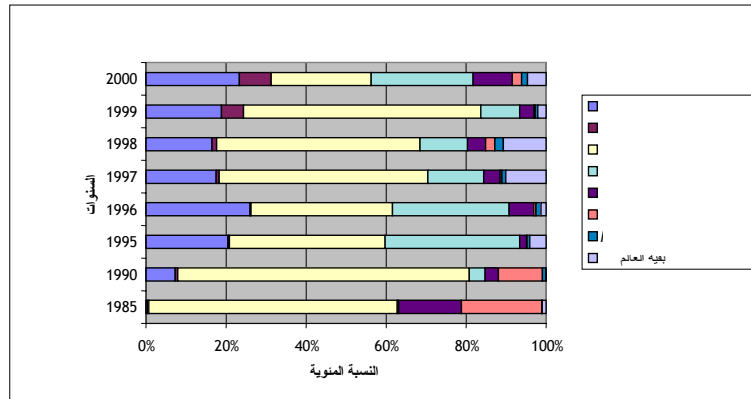
1995

2000

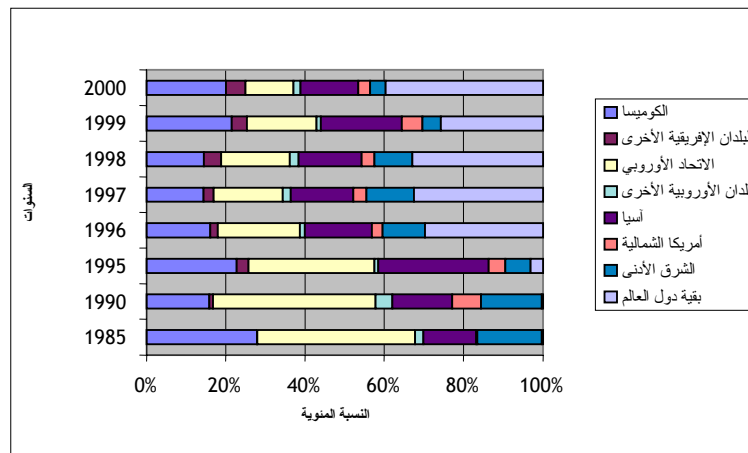
1995

.5

- 4



- 5



6-3

11

1998

.2000

7-3

.1997

14

:

2001/2000

9

1993 1987

1994

222,1

1999

.7

1999-1986

- 7

0,3-	0,6-	()	1990-1986
12,4	54,3	()	1995-1991
21,6	12		1996
29,3	175		1997
34,7	210		1998
38,7	222,1		1999

IMF (2000) UNCTAD FDI/TNC database :
 .BOP Statistics Yearbook, 2000

52)

.(1998-1991

.8

1998-1991

- 8

()

52,1	422,8	37,7	906,2
7,0	56,7	14,3	343,3
8,7	70,3	12,1	291,2
5,9	47,7	8,1	194,3
6,4	52,0	5,5	132,3
7,0	57,2	4,7	112,5
1,7	13,6	4,1	99,1
0	0	3,1	74,2
3,7	„	30,1	69,9
3,8	31,2	2,8	67,4
2,2	18,1	2,3	55,4
1,5	12,1	2,2	51,9
100	781,7	100	2 397,6

UNCTAD :

.9 1999-1991

⁰1999-1991

()

- 9

165	406,1
47	197,9
117	176,8
25	173,3
8	144,9
62	109,3
22	36,9
12	16,4
15	12,4
14	..
142	1 141,3
629	2 415,6

()

UNCTAD :

4

1-4

" "

7

5

10

- 1996-1991

1990-1981

2,5

15

- 10

(%) 1996-1991	(%) 1990-1981
1,5-	0,4
0,5	2,8
2,7-	0,4

.1997

:

2 288

2 185

1991-1989

1994-1989

.11

1999-1997

1999-1995

2 200

2 300-2 200

20

- 11

1999-1997	1996-1995	1994-1992	1991-1989	
2 185	2 196	2 214	2 288	(/)
48.3	49.6	52.1	54.3	(/)
29.7	29.8	31.4	28.7	(/)

1997

.2001

:
(FAOSTAT)

12

.2000

1985

125 174

142 224

1994-1990

.2000-1995

.()

(-)

- 12

2000-1995	1994-1990	1989-1985
995	110	200
-	102	93
48 305	50 618	24 948
39 271	39 947	10 564
-	139	286
-	193	285
2 095	1 427	62
14 280	20 497	6 039
2	16	46
550	297	1
6 476	5 002	392
407	1 036	1 192
949	1 158	593
5 899	5 953	3 152

2000-1995	1994-1990	1989-1985
5 944	9 134	14 121
-	6 595	-
125 173	142 224	61 970

.2001

(FAOSTAT)

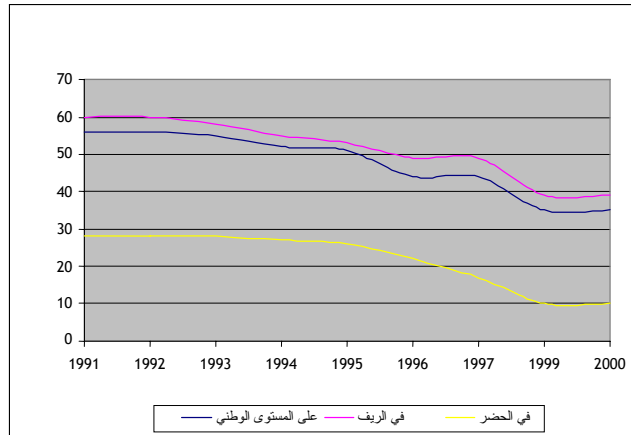
:

2-4

1991 .6 56 2000 35 1995 44
2000 35

.2000/1999 1998/1997
900 000-800 000
200 000

- 6



()

1,8

1,7

1990

350

.2000

290

1994

190

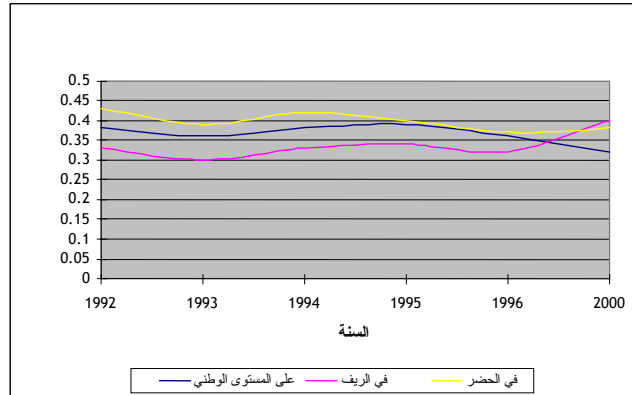
.1990

2000

2000-1992

.7

- 7



1994 1991
 5,1 1992 54,5
 8,2
 1998 0,1 1997
 13
 39,1 1998 23,3 44,5
 2000 22.8
 4,1 1998 1,9

(%) 2000	(%) 1995	(%) 1989/1988
39,1	38,3	44,5
4,1	5,3	1,9
22,8	25,5	23,3

“	•
“	•
“	•
“	•
70	
90	362
	170

"

"

2-66

()3-27

-
-
-

