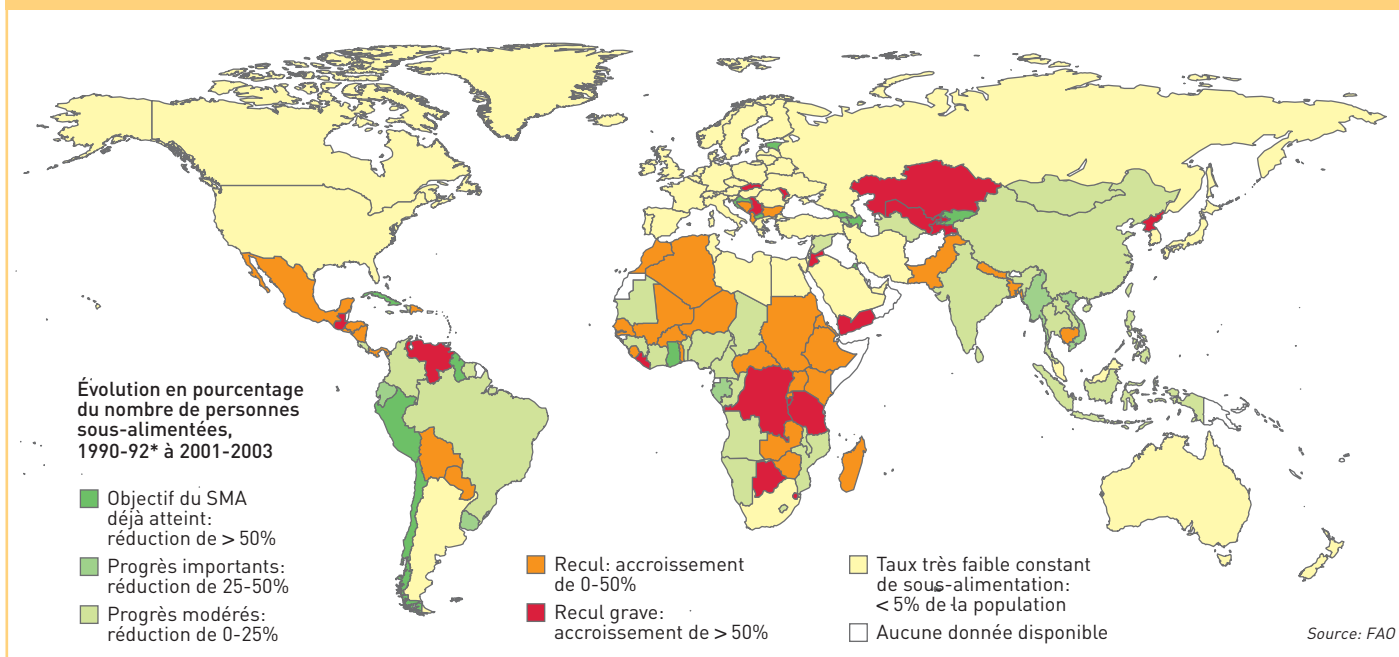
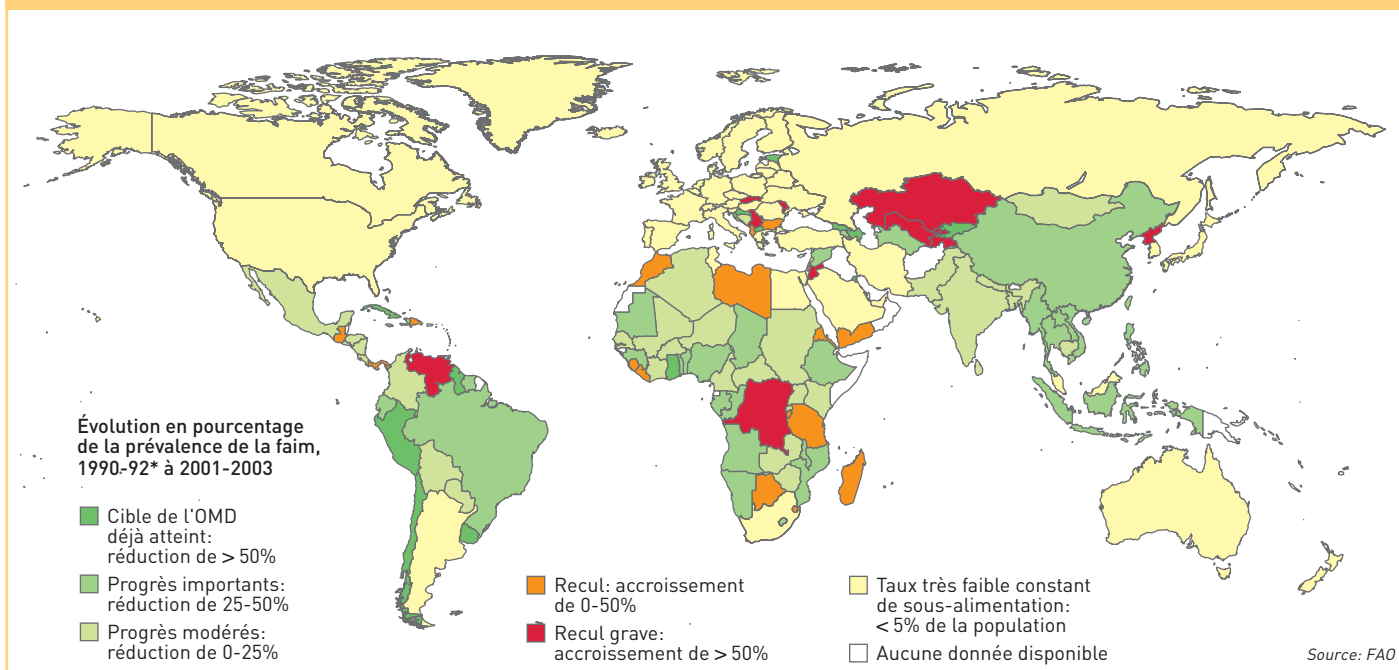


Progrès réalisés vers l'objectif du Sommet mondial de l'alimentation depuis 1990-92



Progrès réalisés vers la cible de l'OMD depuis 1990-92



* Pour les pays en transition vers une économie de marché, l'Éthiopie et l'Érythrée, la période de référence pour le calcul des progrès réalisés est 1993-95.