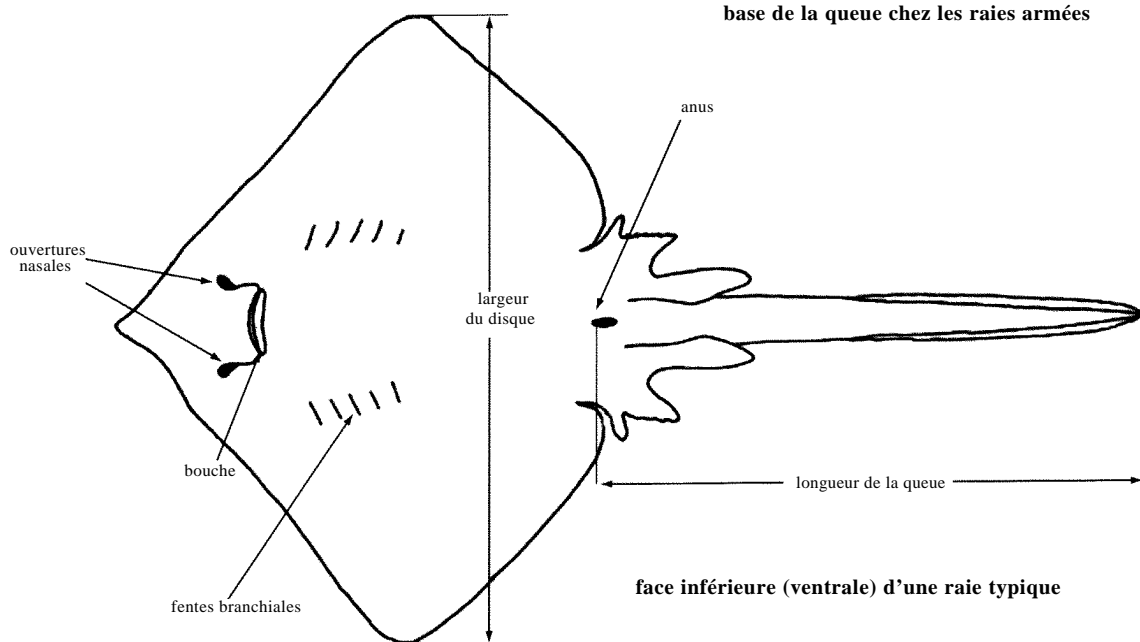
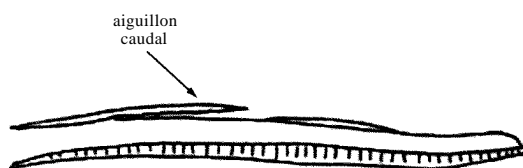
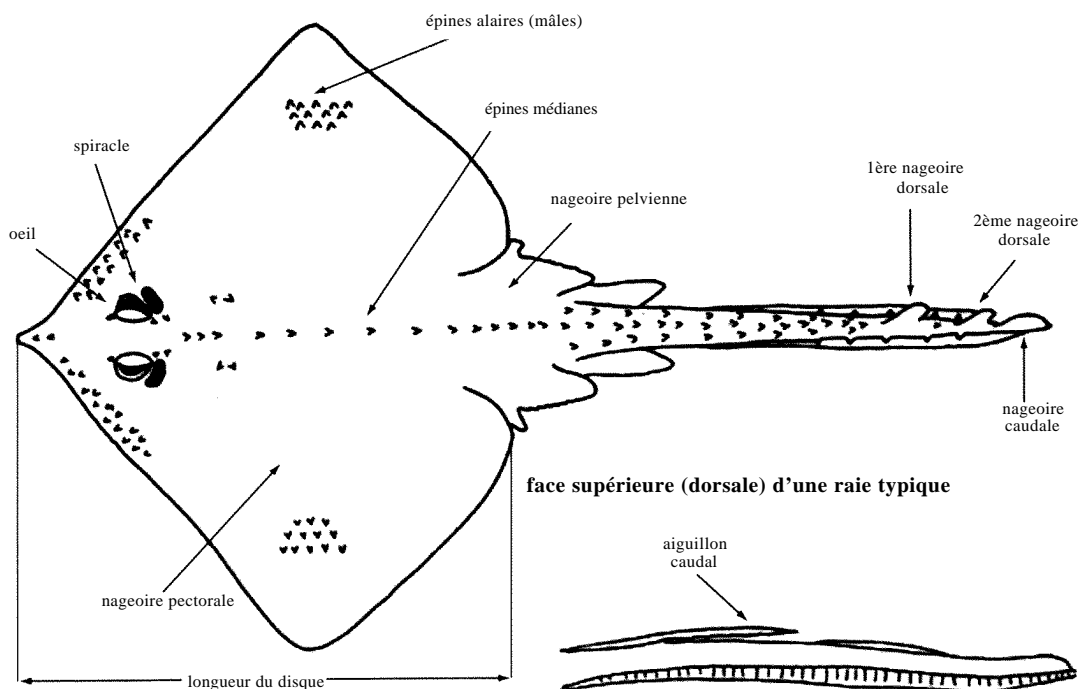


POISSONS BATOIDES

TERMES TECHNIQUES ET PRINCIPALES MENSURATIONS UTILISEES



GUIDE DES ORDRES ET FAMILLES

ORDRE: RAJIFORMES

POISSONS-SCIES, RAIES, RAIES-ELECTRIQUES, GUITARES, PASTENAGUES

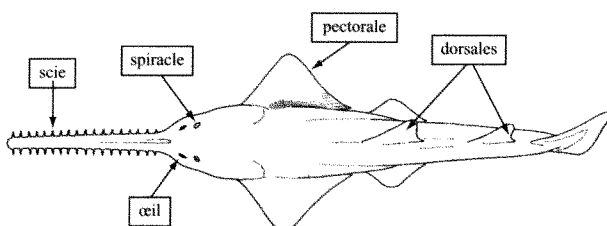
Corps aplati dorso-ventralement, formant un disque circulaire, ovale ou losangique. La queue est plus ou moins nettement distincte. Les yeux et les spiracles sont sur la face dorsale. Ouvertures nasales et fentes branchiales sur la face ventrale. Nageoires pectorales plus ou moins élargies et soudées antérieurement sur les côtés de la tête. Bouche ventrale

PRISTIDAE

Page 29

Poissons-scies

Longueur totale jusqu'à 600 cm; eaux côtières et saumâtres. Généralement jusqu'à 10 m de profondeur. Démersaux.



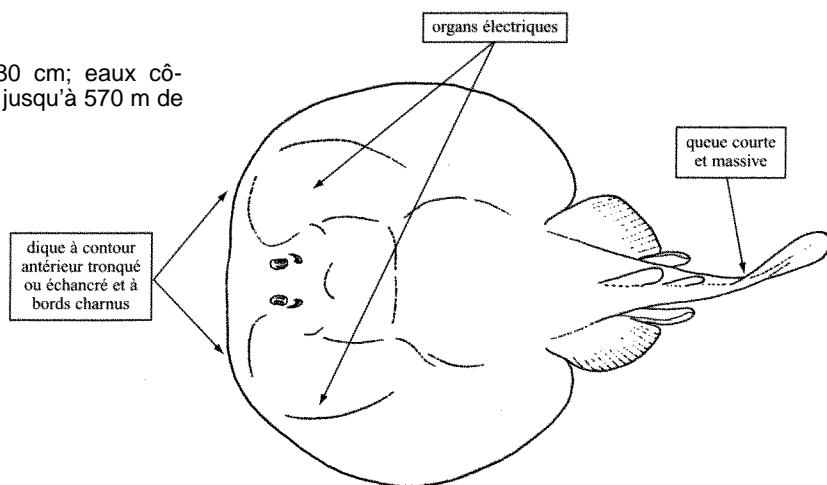
vue dorsale

TORPEDINIDAE

Page 36

Raies électriques

Longueur totale jusqu'à 180 cm; eaux côtières et plateau continental jusqu'à 570 m de profondeur. Démersaux.



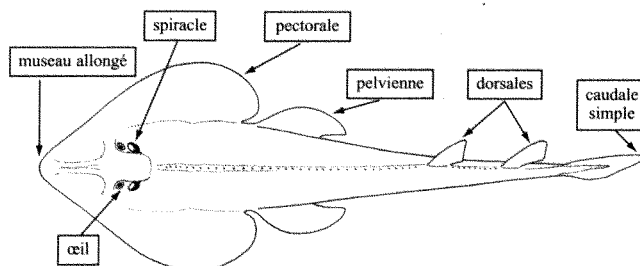
vue dorsale

RHINOBATIDAE

Page 35

Poissons-guitares et Guitares bouclées

Longueur totale jusqu'à 200 cm; eaux côtières de 90 à 300 m de profondeur. Démersaux.



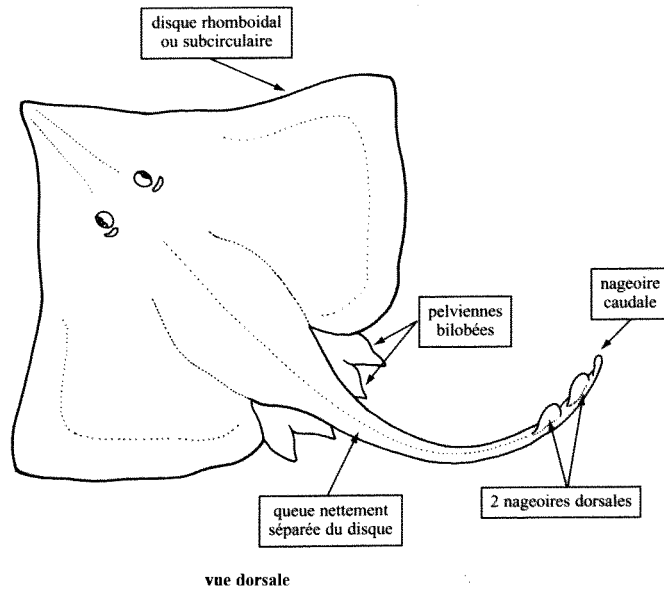
vue dorsale

RAJIDAE

Page 30

Raies

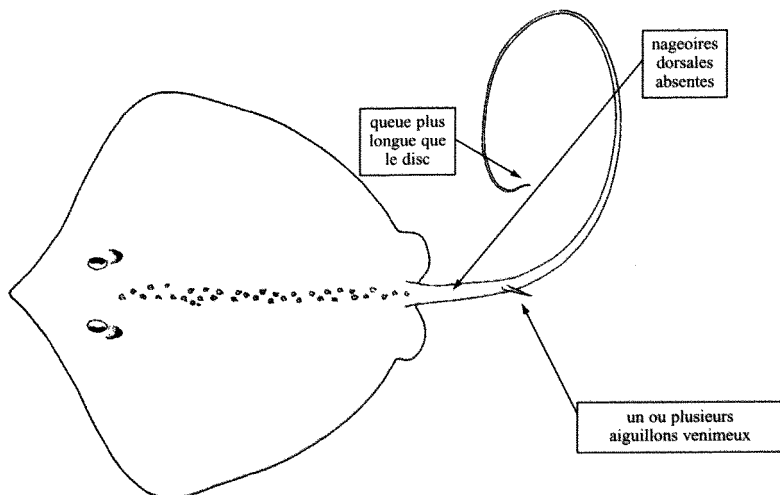
Longueur totale jusqu'à 230 cm; des eaux littorales jusqu'au-delà de 1000 m de profondeur. Démersaux.

**DASYATIDAE**

Page 27

Pastenagues

Longueur totale jusqu'à 300 cm ; eaux côtières et jusqu'au moins 300 m de profondeur. Démersaux.

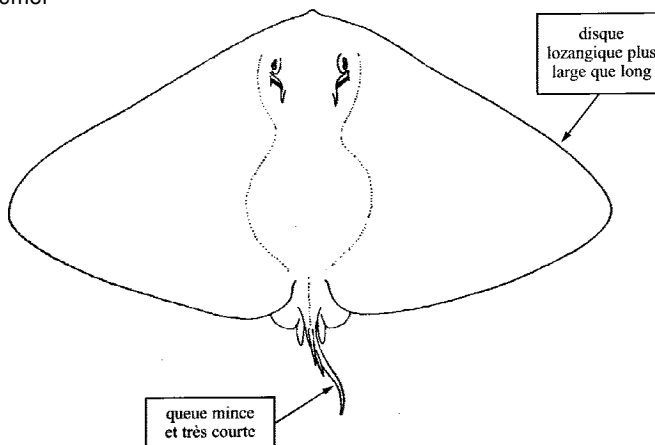


GYMNURIDAE

Page 28

Raies-papillons

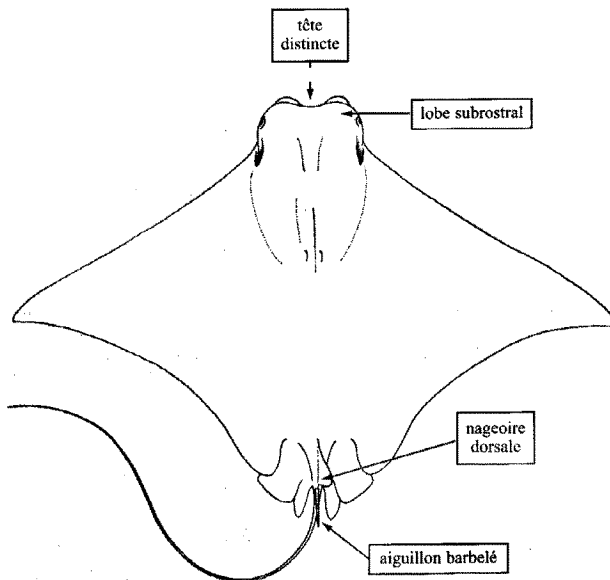
Largueur du disque jusqu'à 400 cm; eaux côtières et jusqu'à 60 m de profondeur. Démersaux.

**MYLIOBATIDAE**

Page 28

Mourines, Mantes, Aigles et Diables de mer

Longueur totale de 200 à 700 cm; eaux côtières peu profondes jusqu'à 100 m de profondeur. Pélagiques et démersaux.



DASYATIDAE - Pastenagues

Dasyatis centroura (Mitchill, 1815)

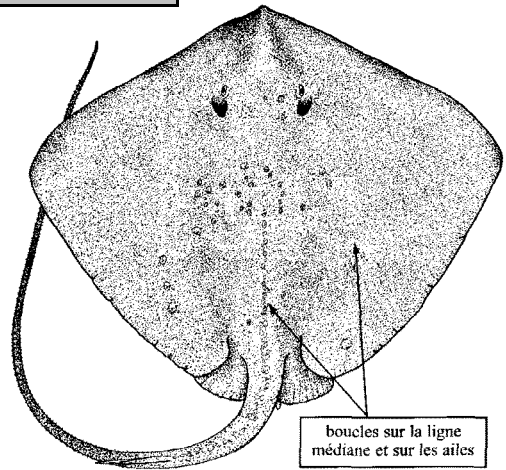
Noms FAO: **Fr** - Pastenague épineuse; **Es** - Raya latigo; **An** - Roughtail stingray.

Taille max.: largeur du disque jusqu'à 220 cm; longueur totale: maximum 396 cm; commune de 80 à 130 cm.

Méth. capt.: chaluts, filets maillants et palangres de fond, et lignes à main.

Habitat: espèce démersale de fonds sableux et vaseux, sablo-vaseux et d'herbiers. De 0 à 300 m de profondeur, surtout dans les eaux côtières.

Noms locaux: Raya, Raie.



Dasyatis pastinaca (Linnaeus, 1758)

DASYATIDAE

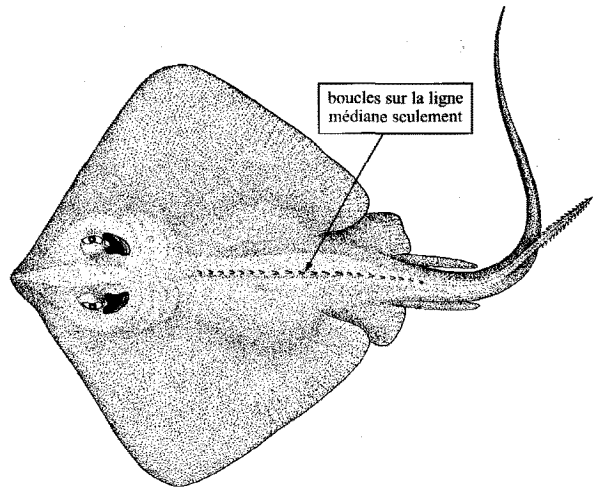
Noms FAO: **Fr** - Pastenague commune; **Es** - Raya latigo común; **An** - Common stingray.

Taille max.: largeur du disque jusqu'à 140 cm; longueur totale: maximum 250 cm; commune de 40 à 150 cm..

Méth. capt.: chaluts, filets maillants et palangres de fond, filets soulevés et lignes à main.

Habitat: espèce démersale de fonds meubles et détritiques de 0 à 200 m de profondeur, surtout jusqu'à 60 m.

Noms locaux: Raya, Raie.



Dasyatis violacea (Bonaparte, 1832)

DASYATIDAE

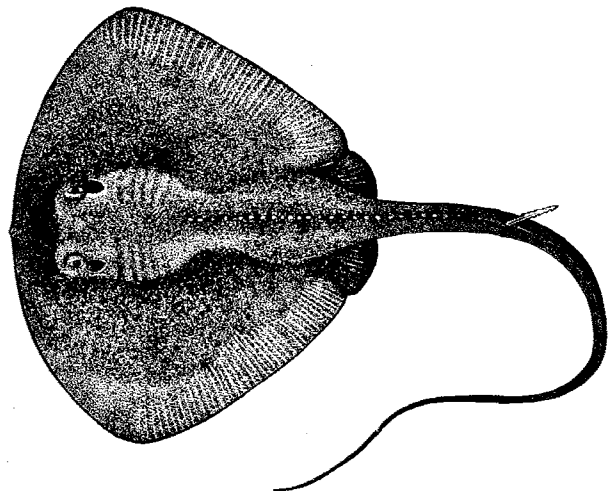
Noms FAO: **Fr** - Pastenague violette; **Es** - Raya latigo violeta; **An** - Blue stingray.

Taille max.: largeur du disque 80 cm; longueur totale: 190 cm au moins; commune de 80 à 100 cm.

Méth. capt.: lignes à main, trémails, palangres et chaluts.

Habitat: épipélagique océanique, généralement jusqu'à 100 m de profondeur, occasionnellement à 240 m.

Noms locaux:



GYMNURUDAE - Raies-papillons

Gymnura altavela (Linnaeus, 1758)

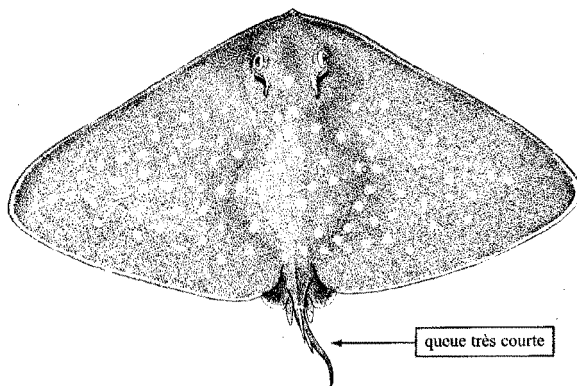
Noms FAO: Fr - Raie-papillon épineuse;
Es - Raya mariposa; An - Spiny butterfly.

Taille max.: largeur du disque jusqu'à 400 cm;
longueur totale: 285 cm; commune de 100 à 200 cm environ.

Méth. capt.: sennes de plage, chaluts, filets maillants et palangres de fond et lignes à main.

Habitat: démersal sur fonds sableux ou vaseux en eaux côtières, jusqu'à 70 m de profondeur, rarement au-delà et près des estuaires.

Noms locaux: Raya, Raie.



MYLIOBATIDAE - Aigles de mer

Mobula mobular (Bonnaterre, 1788)

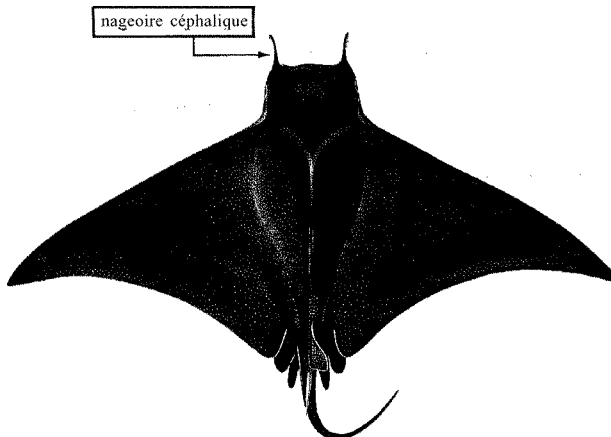
Noms FAO: Fr - Mante méditerranéenne;
Es - Manta; An - Devil ray.

Taille max.: largeur du disque jusqu'à 550 cm;
longueur totale: 650 cm; commune jusqu'à 300 cm.

Méth. capt.: sennes coulissantes, chaluts de fond et pélagiques, filets maillants pélagiques, palangres de fond et dérivantes, barrages et harpons.

Habitat: semi-pélagique ou pélagique au-dessus du plateau continental.

Noms locaux:

*Myliobatis aquila* (Linnaeus, 1758)

(Planche VI, 32)

MYLIOBATIDAE

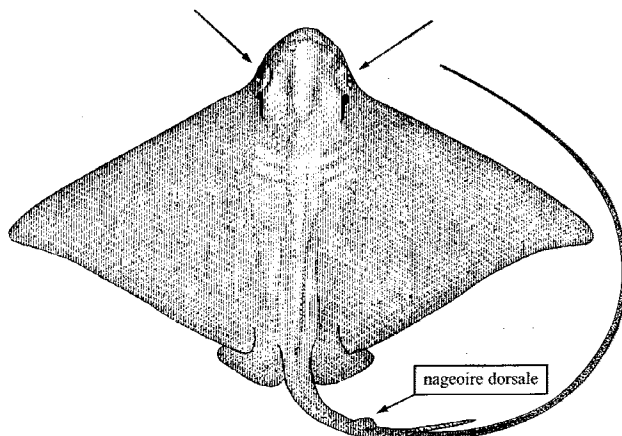
Noms FAO: Fr - Aigle commun; Es - Águila marina; An - Common eagle ray.

Taille max.: largeur du disque jusqu'à 182 cm;
longueur totale maximum: 260 cm; commune de 50 à 110 cm.

Méth. capt.: chaluts, filets maillants, trémails, palangres de fond, filets soulevés et sennes de plages.

Habitat: benthopélagique au-dessus de fonds variés, surtout vaseux, sabla-vaseux et près de l'embouchure des oueds sur les côtes du Maghreb, en eaux côtières jusqu'à 200 m de profondeur, au moins.

Noms locaux: Moka (A).



Pteromylaeus bovinus* (E. Geoffroy St.- Hilaire, 1817)*MYLIOBATIDAE**

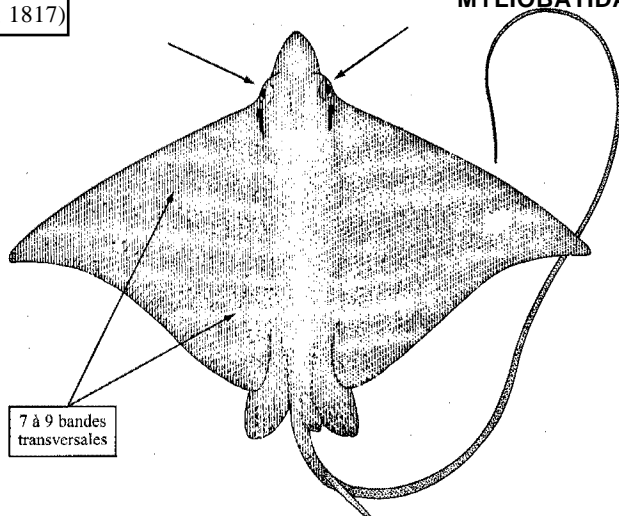
Noms FAO: Fr - Aigle; Es - Chucho vaca; An - Bullray.

Taille max.: largeur du disque jusqu'à 152 cm; longueur totale: 260 cm; commune de 60 à 100 cm.

Méth. capt.: chaluts, filets maillants et palangres de fond, trémails, sennes de plage et harpons.

Habitat: espèce semi-pélagique au-dessus des fonds meubles, en eaux côtières jusqu'à 100 m.

Noms locaux: Moka (A).

***Rhinoptera marginata* (E. Geoffroy St.- Hilaire, 1817)****MYLIOBATIDAE**

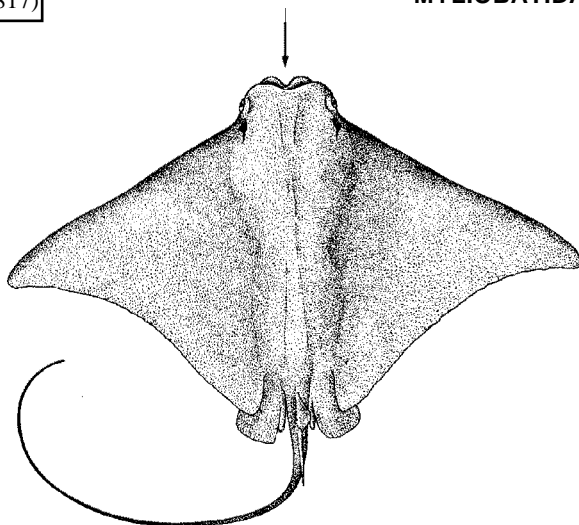
Noms FAO: Fr - Mourine échancrée; Es - Arzobispo; An - Lusitanian cownose ray.

Taille max.: largeur du disque jusqu'à 200 cm; commune jusqu'à 150 cm.

Méth. capt.: chaluts, filets maillants et palangres de fond.

Habitat: espèce démersale des eaux tropicales et tempérées chaudes. Fonds meubles dans les eaux côtières peu profondes jusqu'à 30 m environ.

Noms locaux: Chucho (Mo).

**PRISTIDAE - Poissons-scies*****Pristis pectinata* Latham, 1794**

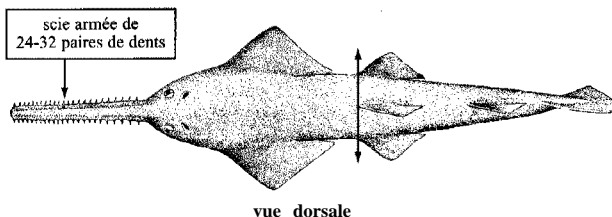
Noms FAO: Fr - Poisson-scie commun; Es - Pez sierra común; An - Common sawfish.

Taille max.: longueur 600 cm environ.

Méth. capt.: trémails, palangres et chaluts de fond.

Habitat: espèce démersale et benthique des eaux côtières (jusqu'à 100 m). Grandes îles du large, estuaires, embouchures des fleuves, ainsi qu'en eau douce dans toutes les régions tropicales et subtropicales.

Noms locaux:



Pristis pristis* (Linnaeus, 1758)*PRISTIDAE**

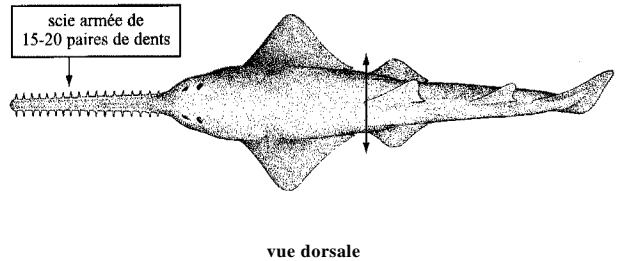
Noms FAO: **Fr** - Poisson-scie tident; **Es** - Peje-peine; **An** - Smalltooth sawfish.

Taille max.: longueur 500 cm environ.

Méth. capt.: trémails, palangres et chaluts de fond.

Habitat: espèce démersale et benthique des eaux côtières. Grandes îles du large, estuaires, embouchures des fleuves, ainsi qu'en eau douce dans toutes les régions tropicales et subtropicales.

Noms locaux:

**RAJIDAE - Raies*****Raja (Dipturus) batis* Linnaeus, 1758**

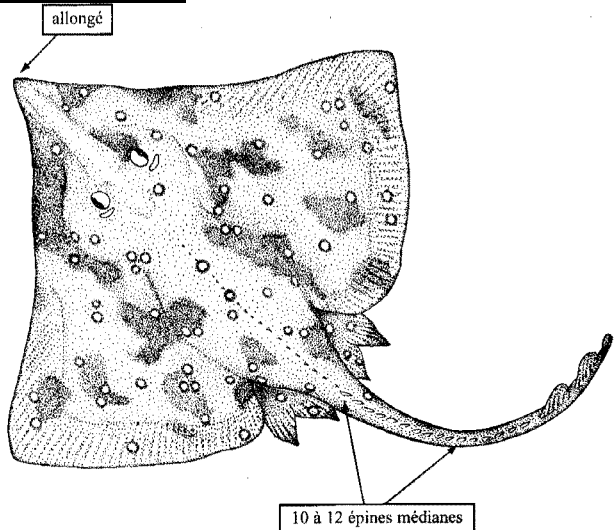
Noms FAO: **Fr** - Pocheteau gris; **Es** - Noriega; **An** - Skate.

Taille max.: longueur jusqu'à 250 cm; commune de 80 à 120 cm.

Méth. capt.: chaluts, filets maillants et palangres de fond, sennes de plage et lignes à main.

Habitat: benthique sur fonds sableux ou vaseux, de 30 à 1000 m de profondeur; généralement dans les 200 premiers mètres.

Noms locaux: Raya, Raie.

***Raja (Dipturus) oxyrinchus* Linnaeus, 1758****RAJIDAE**

Noms FAO: **Fr** - Pocheteau noir; **Es** - Picón; **An** - Longnosed skate.

Taille max.: longueur jusqu'à 150 cm; commune de 60 à 100 cm.

Méth. capt.: chaluts, filets maillants et palangres de fond et lignes à main.

Habitat: benthique, de 90 à 900 m, surtout entre 200 et 500 m de profondeur, sur fonds sableux et sablo-vaseux.

Noms locaux: Raya, Raie.

