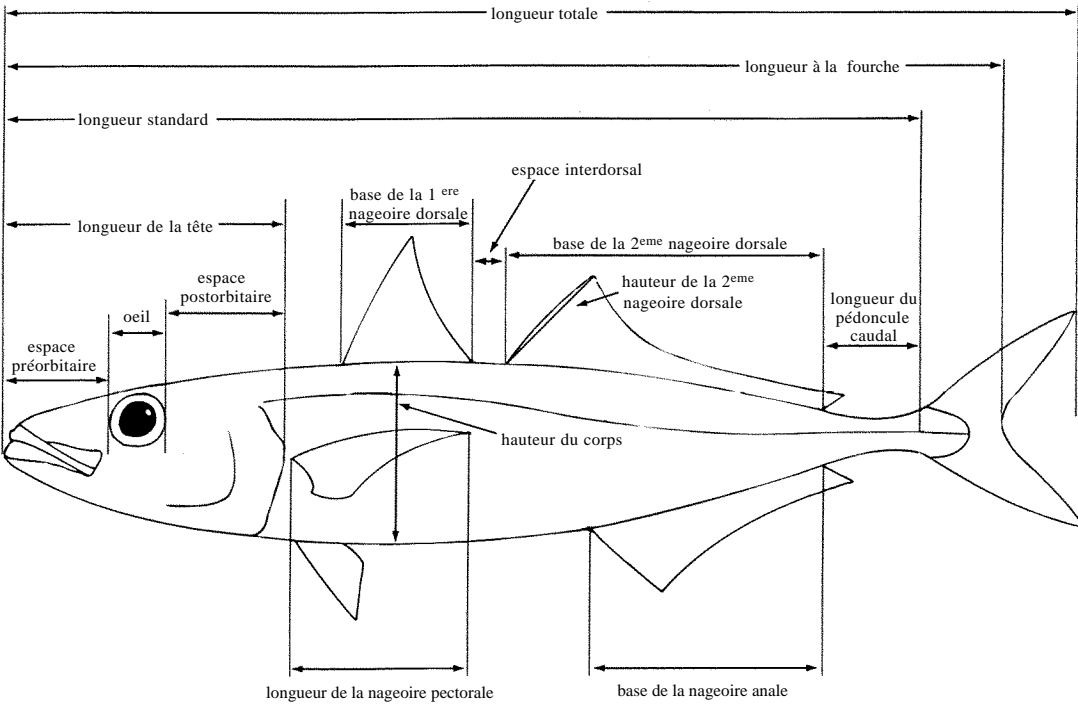
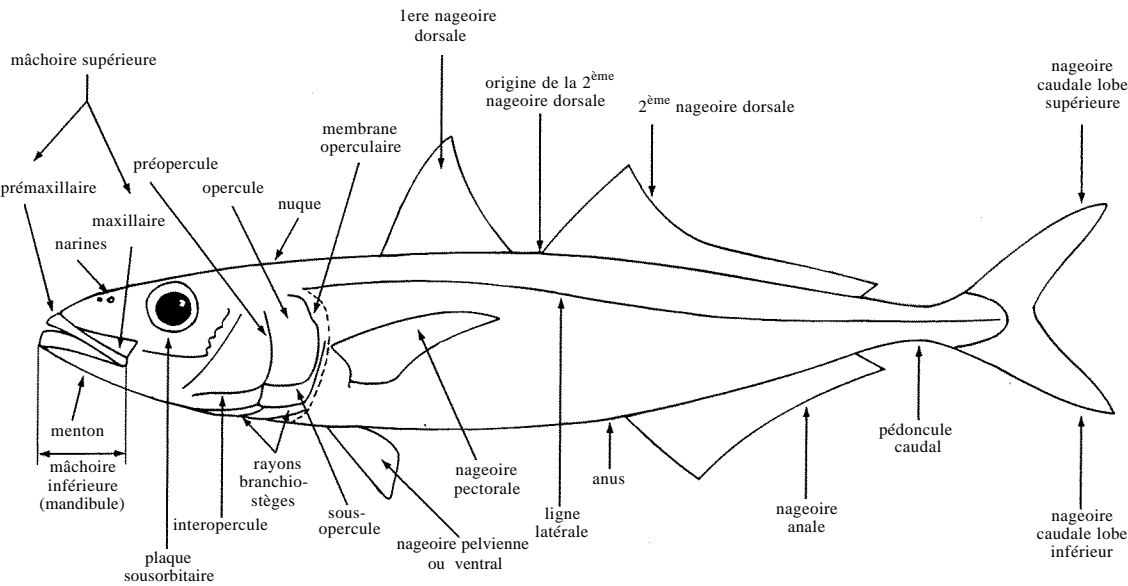


POISSONS OSSEUX

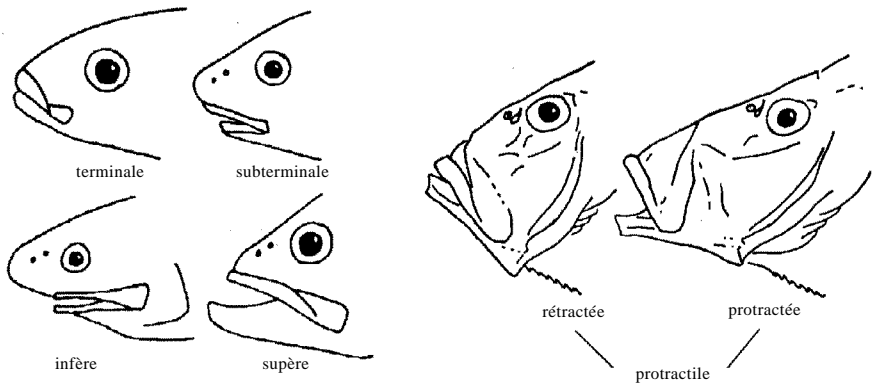
TERMES TECHNIQUES ET PRINCIPALES MENSURATIONS UTILISEES (Distances les plus courtes)



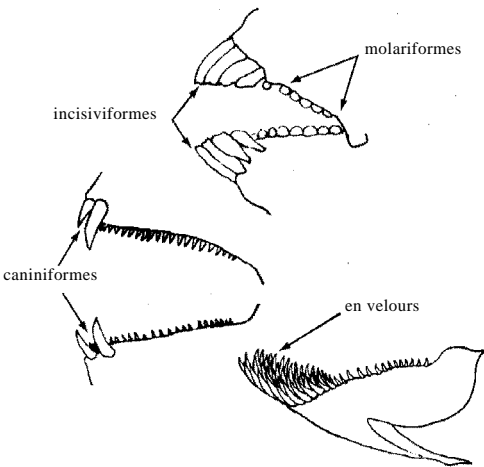
nomenclature générale de la morphologie



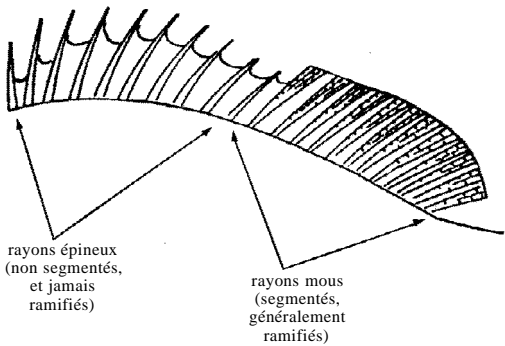
DETAILS
(exemples schématiques)



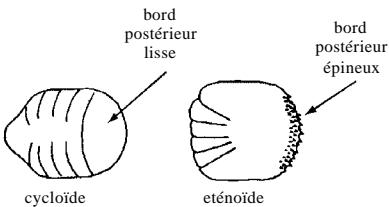
bouche



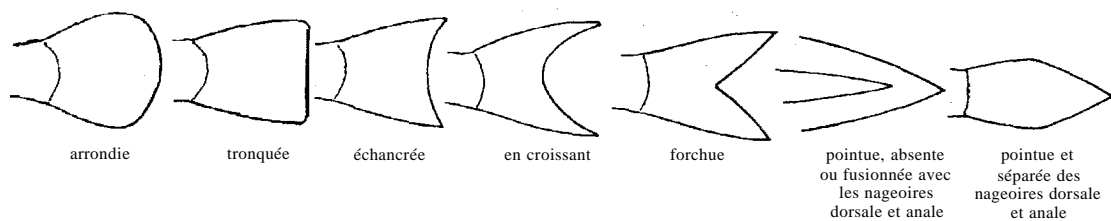
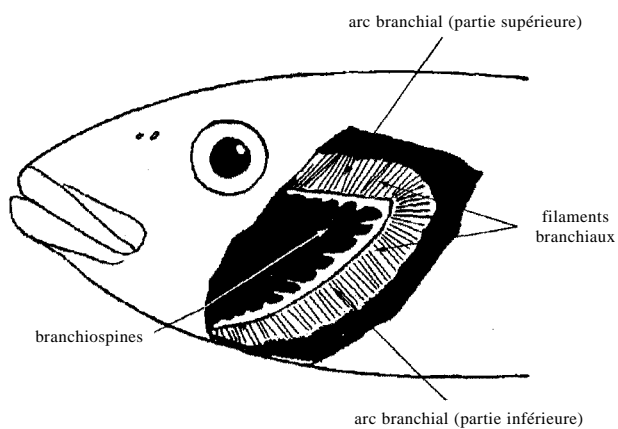
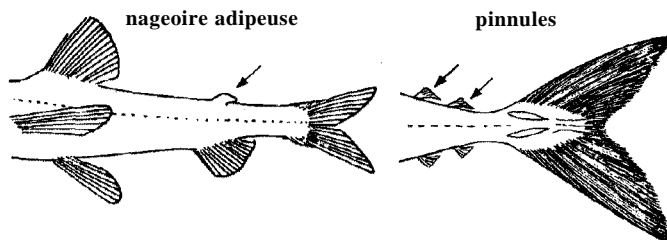
dents



exemple de nageoire dorsale continue d'un poisson à rayons épineux



exemples d'écailles "normales"

**nageoire caudale****premier arc branchial gauche**

GUIDE DES ORDRES ET FAMILLES

ORDRE: ANGUILLIFORMES**ANGUILLES, CONGRES, MURENES ET SERPENTONS**

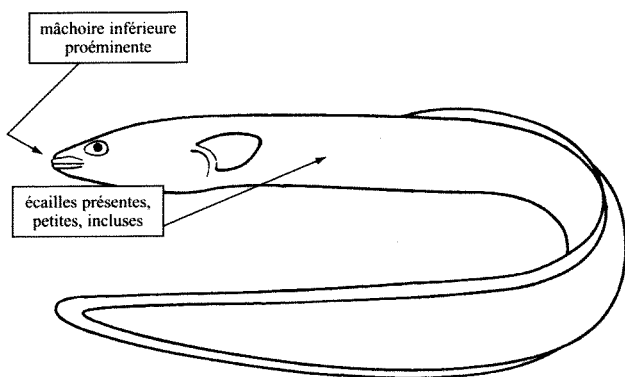
Corps très allongé. Pas d'épines aux nageoires. Nageoires pelviennes absentes. Généralement sans écailles.

ANGUILLIDAE

Page 70

Anguilles

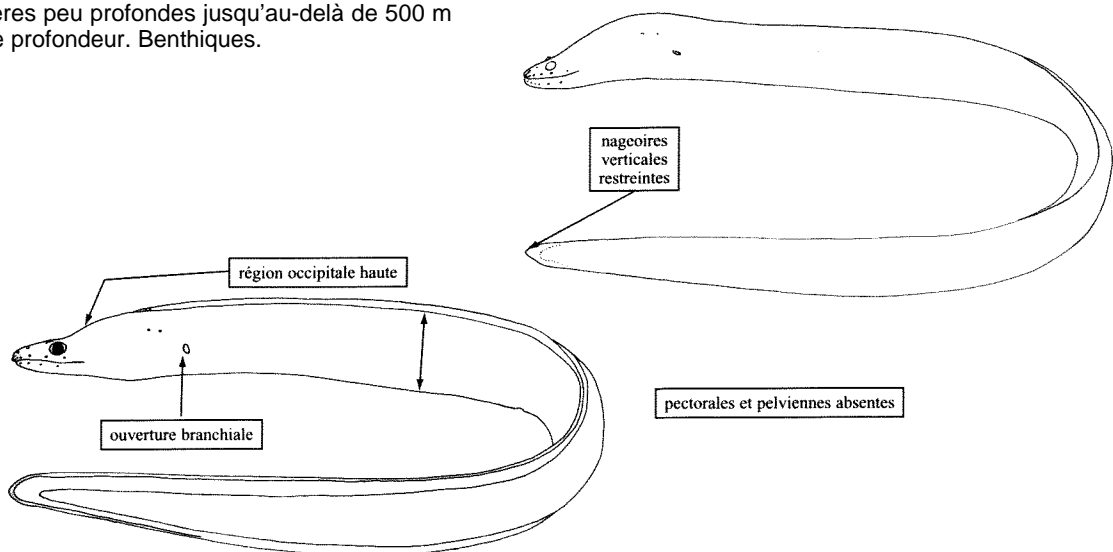
Jusqu'à 150 cm. Généralement dans les eaux douces et saumâtres mais migrant vers les eaux du large pour la reproduction. Principalement benthiques.

**MURAENIDAE**

Page 120

Murènes

Dépassant 200 cm. Marines, des eaux côtières peu profondes jusqu'au-delà de 500 m de profondeur. Benthiques.

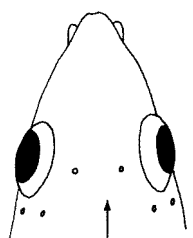


OPHICHTHIDAE

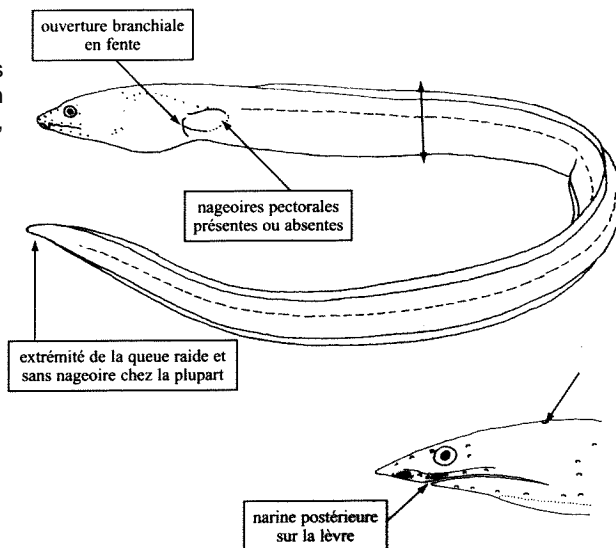
Page 124

Serpentons

Jusqu'à 245 cm. Marins, des eaux côtières jusqu'au-dessous de 750 m; à l'occasion dans les estuaires. La plupart benthiques, quelques-uns pélagiques.



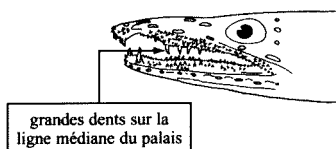
pore médian
vue dorsale de la tête

**MURAENESOCIDAE**

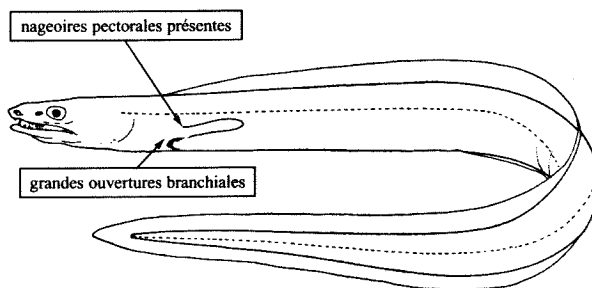
Page 120

Murénésoces

Jusqu'à 200 cm. Marins, des eaux côtières peu profondes jusqu'au moins 200 m de profondeur. Benthiques.



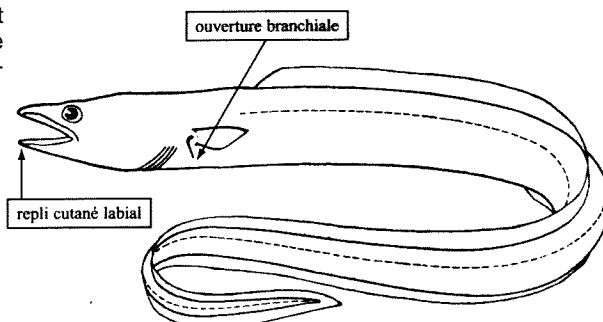
grandes dents sur la
ligne médiane du palais

**CONGRIDAE**

Page 92

Congres

Jusqu'à plus de 200 cm, mais ne dépassant généralement pas 60 cm. Marins, de la côte jusqu'à environ 2000 m de profondeur. Benthiques.



ORDRE: CLUPEIFORMES

HARENGS ET POISSONS VOISINS

Pas d'épines aux nageoires. Une seule nageoire dorsale située au-dessus du milieu du corps. Nageoires pelviennes en position abdominale. Ligne latérale absente. Une rangée de scutelles présente sur le profil ventral (sauf Engraulidae). Couleur généralement bleu-argentée.

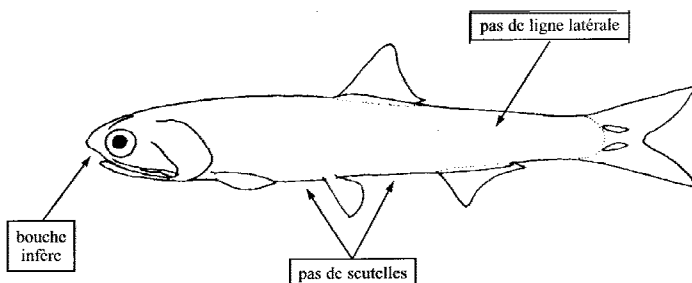
nageoires. Une seule nageoire dorsale située au-dessus du milieu du corps. Nageoires

ENGRAULIDAE

Page 96

Anchois

Jusqu'à 12 cm; eaux marines côtières qu'à 400 m de profondeur. Pélagiques. Ju 12 cm; eaux marines côtières, jusqu'à 400 profondeur. Pélagiques.

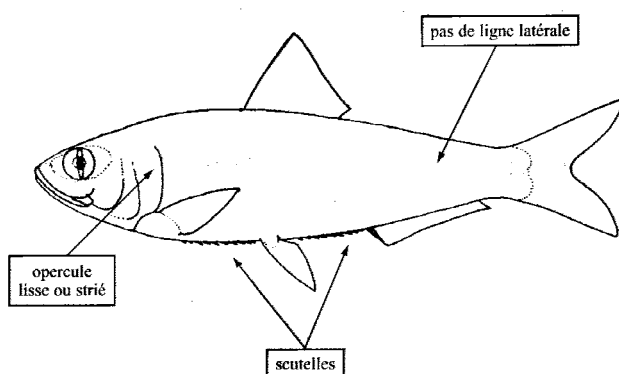


CLUPEIDAE

Page 91

Sardines, sardinelles, etc.

Jusqu'à 60 cm, mais la plupart des espèces inférieures à 25 cm; eaux marines côtières, estuaires et eaux douces. Pélagiques.



ORDRE: OSMERIFORMES ARGENTINES

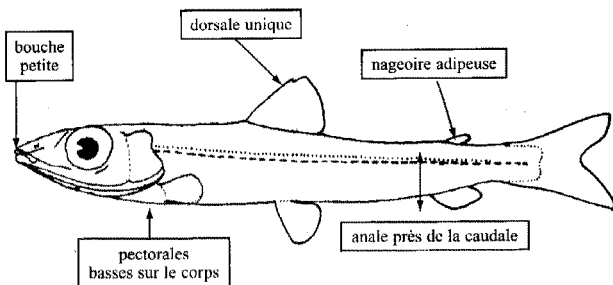
Caractérisées par l'inclusion du maxillaire dans l'ouverture de la bouche. Épines nageoires absentes. Nageoire adipeuse présente.

ARGENTINIDAE

Page 70

Argentines

Jusqu'à 30 cm environ. Marins, de 80 à 400 m environ de profondeur. Benthopélagiques et pélagiques.



ORDRE: AULOPIFORMES

LIMBERTS, VERDOEILS ET ANOLIS DE MER

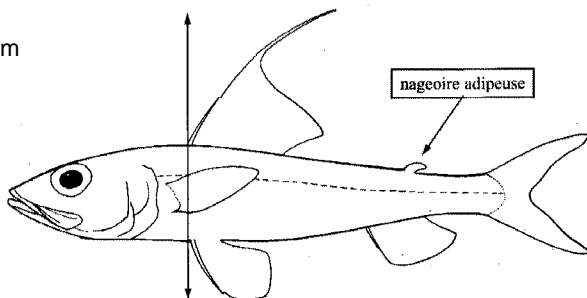
Généralement avec rayons filamenteux. Pas d'organes lumineux. Nageoire adipeuse présente.

AULOPODIDAE

Page 72

Limberts

Jusqu'à 45 cm. Marins, d'environ 75 m à 300 m de profondeur au moins. Benthiques.

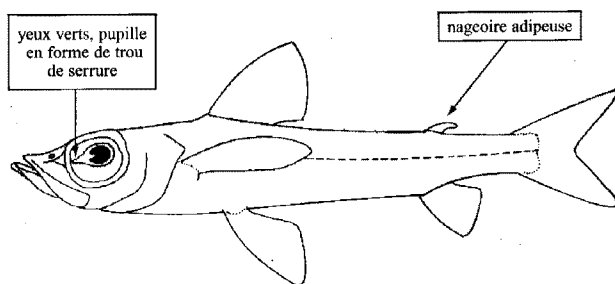


CHLOROPHTHALMIDAE

Page 90

Verdoeils

Jusqu'à 30 cm. Marins, d'environ 75 m aux profondeurs abyssales. Benthiques.

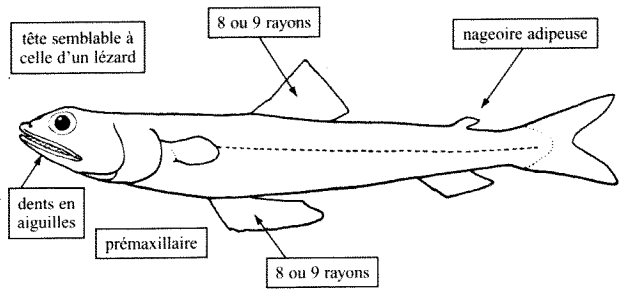


SYNODONTIDAE

Page 156

Anolis de mer, lézards de mer

Jusqu'à 55 cm. Eaux peu profondes jusqu'au-dessous de 500 m de profondeur. Benthiques.



ORDRE: MYCTOPHIFORMES
LANTERNULES

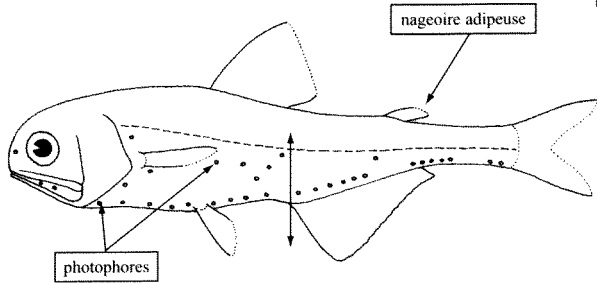
Épines des nageoires absentes. Adipeuse présente. Organes lumineux (photophores) parfois présents.

MYCTOPHIDAE

Page 121

Lanternules

Jusqu'à 30 cm; mais la plupart des espèces inférieures à 10 cm. De la surface (la nuit) à au-dessous de 2000 m de profondeur. Méso-pélagiques à bathypélagiques.



ORDRE: LAMPRIDIFORMES
OPHAS

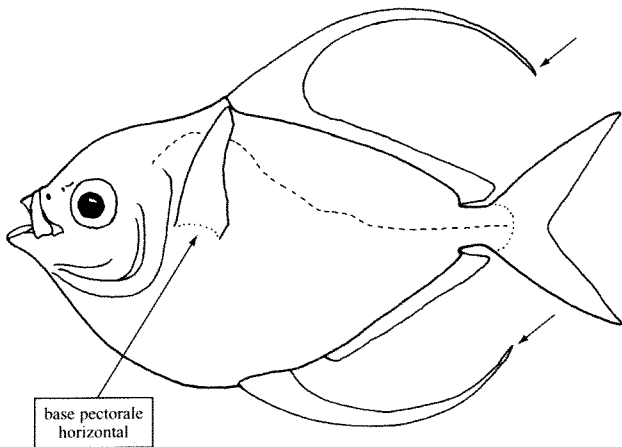
Formes du corps très variable selon les familles. Pas d'épines aux nageoires. Mâchoires protractiles.

LAMPRIDIDAE

Page 110

Opahs

Jusqu'à 185 cm. Marins, de la surface à environ 200 m de profondeur. Pélagiques.



ORDRE: OPHIDIIFORMES DONZELLES

Museau sans barbillons. Pas d'épines aiguës aux nageoires. Une seule nageoire dorsale et une anale. Nageoires pelviennes absentes chez quelques espèces; quand elles existent, ces nageoires sont situées en avant sur la face inférieure de la tête; elles sont toujours rapprochées et filamenteuses, chacune avec au plus 2 rayons. Caudale jointe aux dorsale et anale

OPHIDIIDAE

Page 125

Donzelles

Jusqu'à 150 cm, mais la plupart autour de 30 cm. Marins, de la côte jusqu'à la profondeur de 8000 m. Benthiques.



ORDRE: GADIFORMES

GRENADIERS, MORUES, MERLUS ET POISSONS VOISINS

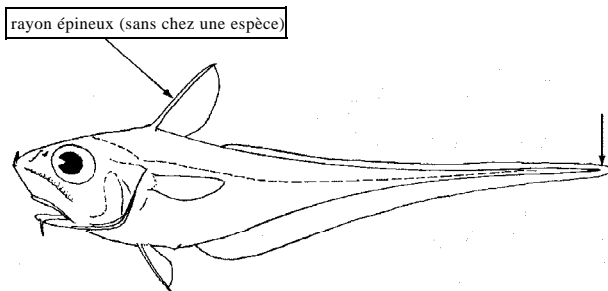
Pas d'épines aiguës aux nageoires (sauf à la dorsale de quelques macrouridés). Nageoires pelviennes sous ou en avant des pectorales et largement séparées l'une de l'autre, généralement entières, mais réduites à des filaments chez quelques espèces. Barbillons au menton souvent présents.

MACROURIDAE

Page 112

Grenadiers

Jusqu'à 60 cm environ. D'environ 250 m à plus de 2000 m de profondeur. Benthopélagiques.

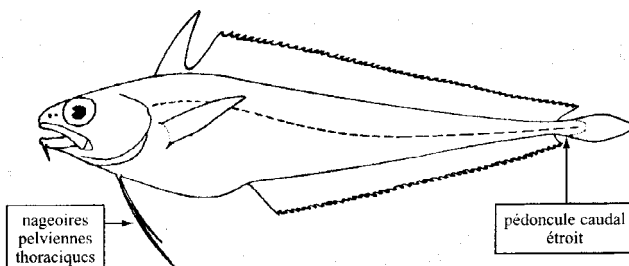


MORIDAE

Page 115

Mores, moros

Jusqu'à plus de 50 cm. De 200 m environ jusqu'à plus de 1200 m de profondeur. Benthopélagiques.

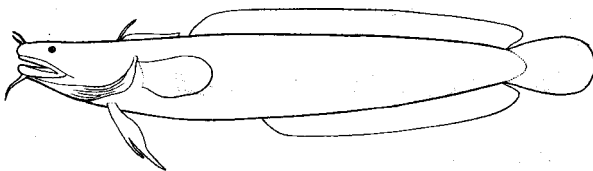


PHYCIDAE

Page 126

Phycis de fond et de roche, motelles

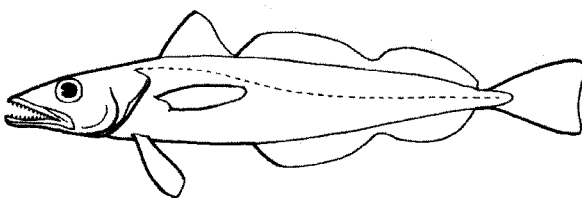
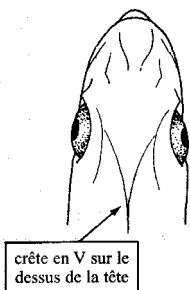
Jusqu'à 80 cm. Marines, de la côte jusqu'à dessous de 1000 m de profondeur; aussi dans les estuaires. Benthiques et benthopélagiques.

**MERLUCCIIDAE**

Page 113

Merlus

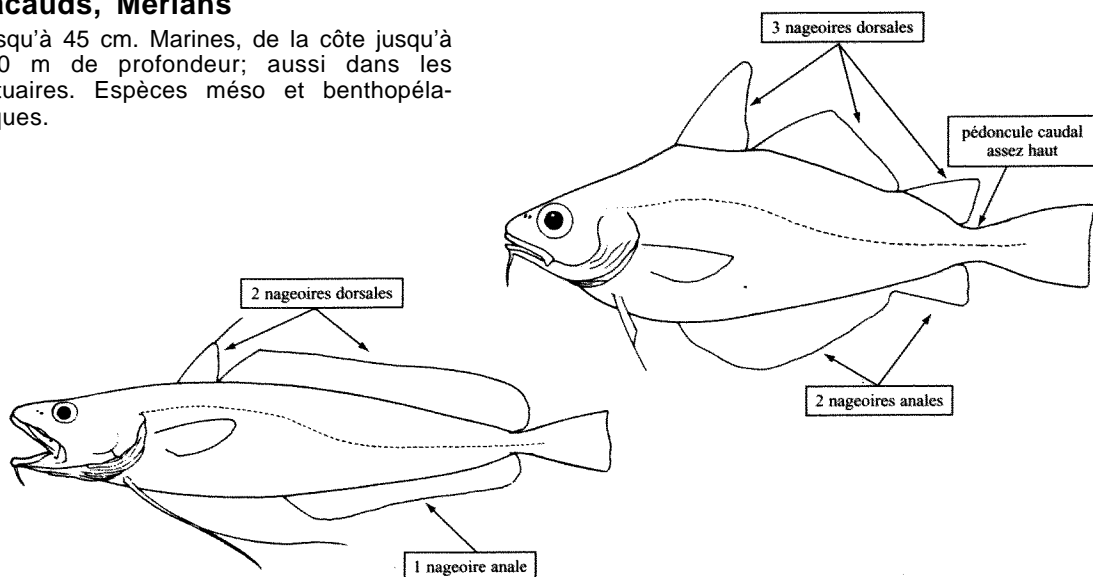
Jusqu'à 130 cm. Eaux côtières à environ 1000 m de profondeur. Démersaux, benthopélagiques ou pélagiques.

**GADIDAE**

Page 98

Tacauds, Merlans

Jusqu'à 45 cm. Marines, de la côte jusqu'à 400 m de profondeur; aussi dans les estuaires. Espèces méso et benthopélagiques.



ORDRE: BATRACHOIDIFORMES**CRAPAUDS**

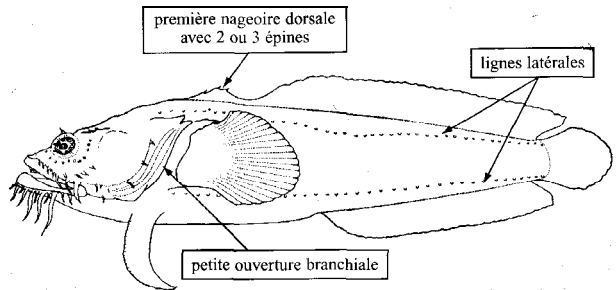
Tête grande et aplatie. Corps comprimé. Deux nageoires dorsales, la première avec 2 ou 3 épines. Nageoires pelviennes sous la gorge. Ouvertures branchiales aux côtés de la tête. Une à plusieurs lignes latérales sur le corps.

BATRACHOIDIDAE

Page 73

Crapauds

Jusqu'à 45 cm environ. Eaux marines côtières jusqu'au moins 250 m de profondeur; aussi dans les estuaires et en eaux douces. Benthiques.

**ORDRE: LOPHIIFORMES****BAUDROIES**

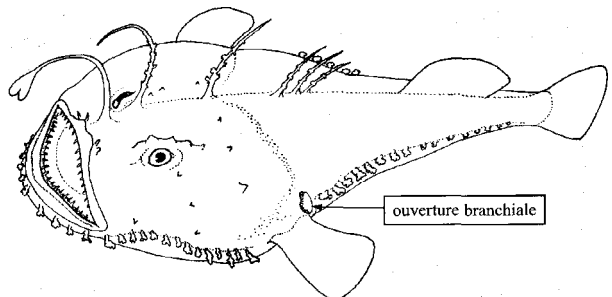
Corps globuleux ou aplati. Première épine de la nageoire dorsale modifiée pour former une "canne à pêche". Ouvertures branchiales petites et circulaires, généralement situées sous les nageoires pectorales.

LOPHIIDAE

Page 111

Baudroies

Jusqu'à 100 cm environ. Eaux côtières jusqu'au-dessous de 800 m de profondeur. Benthiques.



ORDRE: MUGILIFORMES**MULETS**

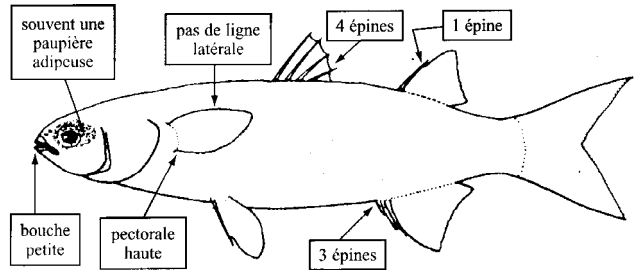
Corps allongé. Tête aplatie, petite bouche. Nageoires pectorales situées haut sur le corps. Deux nageoires dorsales. Côtés blancs argentés. Ligne latérale absente.

MUGILIDAE

Page 116

Mulets

Jusqu'à 120 cm environ. Eaux douces, estuaires, lagunes saumâtres et hypersalines et eaux marines côtières peu profondes (moins de 20 m); surtout benthiques dans les habitudes alimentaires, mais généralement trouvés près de la surface.

**ORDRE: ATHERINIFORMES****ATHERINES**

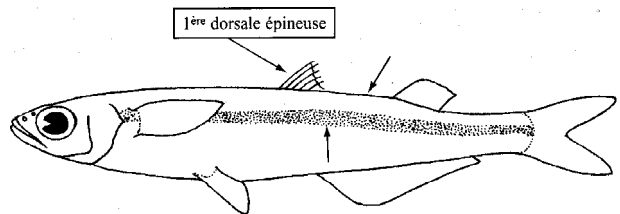
Petits poissons. Deux nageoires dorsales bien séparées, la première épineuse, mais souvent peu visible. Une bande argentée sur les côtés.

ATHERINIDAE

Page 71

Athérines

Jusqu'à 15 cm environ, mais généralement plus petits. Eaux marines côtières, estuaires, et eaux douces.

**ORDRE: BELONIFORMES****ORPHIES, BALAOUS ET POISSONS-VOLANTS**

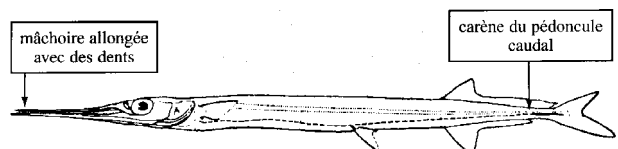
Soit museau en bec avec la mâchoire supérieure et/ou inférieure très prolongée (sauf dans 2 genres), soit avec les nageoires pectorales en ailes, très grandes et parfois aussi les pelviennes. Ligne latérale proche du profil ventral du corps. Une seule nageoire composée de rayons mous. Nageoires pelviennes abdominales.

BELONIDAE

Page 74

Orphies, aiguilles, aiguillettes

Jusqu'à 130 cm environ. Eaux marines côtières et du large, estuaires, lagunes côtières et eaux douces. Pélagiques, proches de la surface.



SCOMBERESOCIDAE

Page 130

Balaous

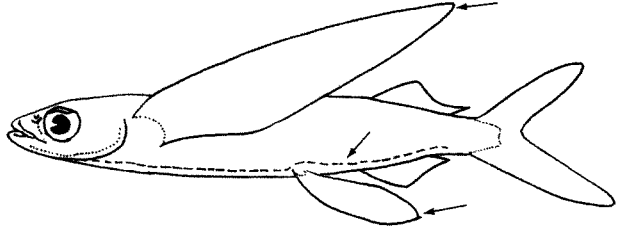
Jusqu'à 50 cm. Eaux de surface. Pélagiques.

**EXOCOETIDAE**

Page 97

Poissons-volants, exocets

Jusqu'à 40 cm. Pélagiques dans les eaux de surface. Capables de sauter hors de l'eau et de planer sur de longues distances.

**ORDRE: BERYCIFORMES****HOPLOSTETES**

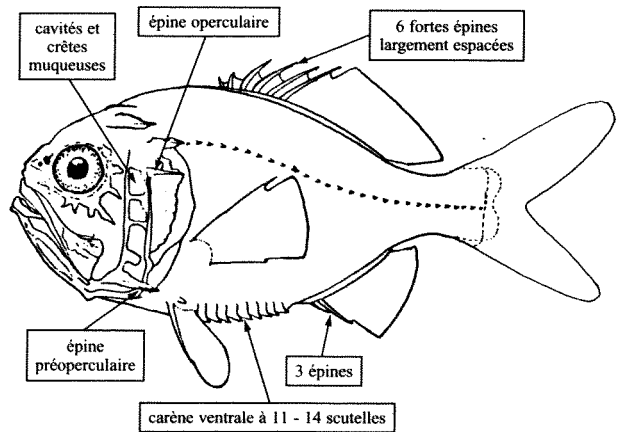
Épines et/ou crêtes de la tête bien développées. Épines des nageoires généralement développées. Écailles fortes et fortement cténoïdes (rugueuses).

TRACHICHTHYIDAE

Page 156

Hoplostètes

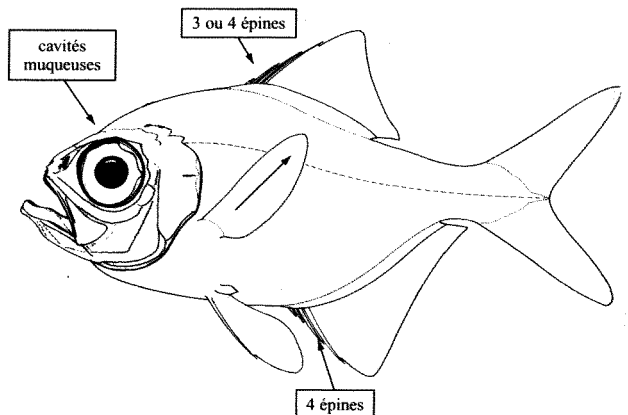
Jusqu'à 60 cm. Profondeur d'environ 100 à 1000 m, rarement au-dessous de 600 m. Benthiques.

**BERYCIDAE**

Page 74

Béryx

Jusqu'à 50 cm environ. Marins, de 200 m environ à plus de 500 m de profondeur. Benthiques.



ORDRE: ZEIFORMES

SAINT-PIERRES ET SANGLIERS

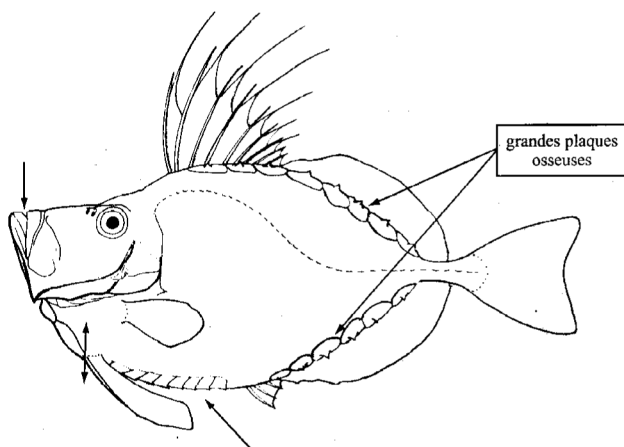
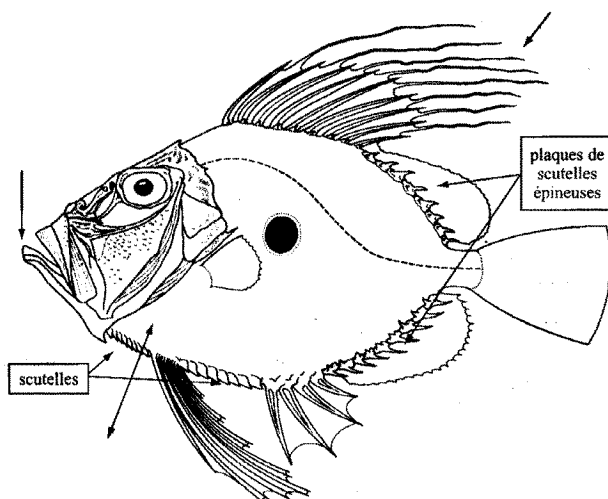
Corps généralement comprimé en haut. Mâchoires très extensibles. Épines remarquables sur la partie antérieure de la nageoire dorsale.

ZEIDAE

Page 164

Saint-Pierres

Tête grande. Bouche grande, oblique et très protractile. Scutelles médio-ventrales; 6 à 10 rayons aux pelviennes. Écailles cycloïdes. Jusqu'à 65 cm environ. Eaux côtières jusqu'à environ 600 m de profondeur. Benthiques à benthopélagiques.

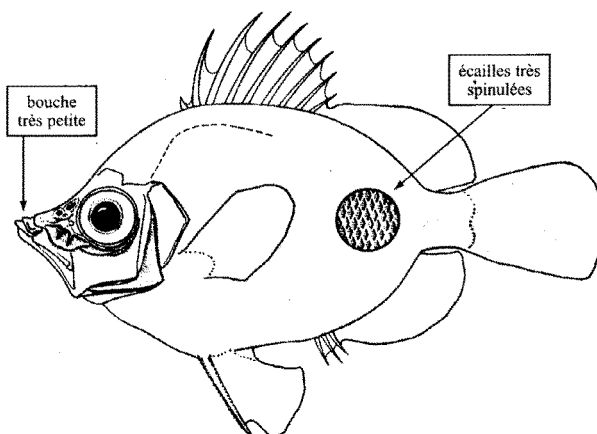


CAPROIDAE

Page 82

Sangliers

Longueur totale de 12 à 30 cm environ. Marins, de 25 à 600 m de profondeur. Benthiques à benthopélagiques



ORDRE: GASTEROSTEIFORMES**BECASSES DE MER**

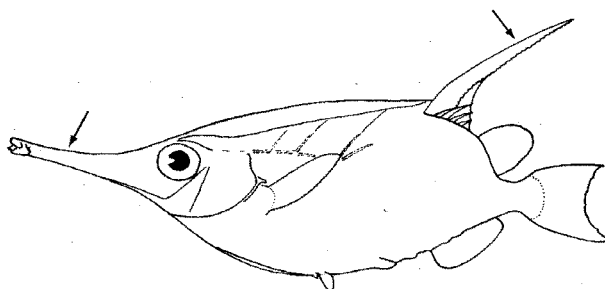
Corps allongué. Museau tubulaire. Pas d'épines aux nageoires. Nageoires pelviennes absentes. Généralement sans écailles.

MACRORAMPHOSIDAE

Page 112

Bécasses de mer

Jusqu'à 15 cm environ. De 25 à 600 m de profondeur. Benthopélagiques.

**ORDRE: SCORPAENIFORMES****POULES DE MER, RASCASSES, GRONDINS ET MALARMAS**

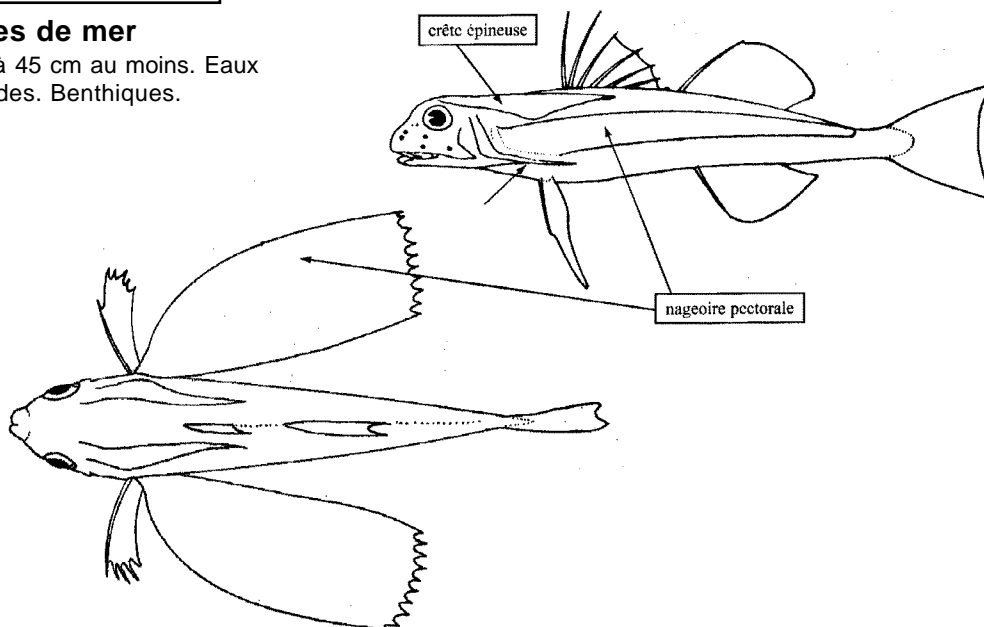
Joues avec une traverse osseuse (extension postérieure de l'os sous-orbitaire jusqu'au pré-opercule). Généralement épines bien développées sur la tête et épines protubérantes sur la nageoire dorsale. Pectorales généralement arrondies. Membranes entre les rayons inférieurs souvent incisées. Nageoire caudale fourchue.

DACTYLOPTERIDAE

Page 95

Poules de mer

Jusqu'à 45 cm au moins. Eaux profondes. Benthiques.

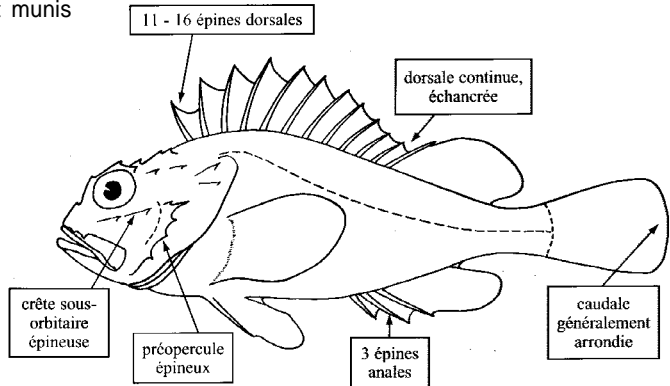


SCORPAENIDAE

Page 136

Rascasses

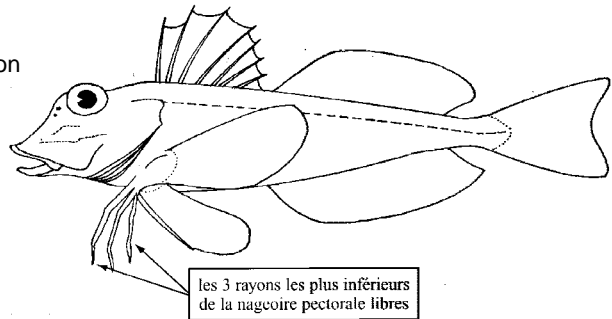
Jusqu'à plus de 50 cm. De la côte à au-dessous de 600 m de profondeur. Souvent munis d'épines venimeuses. Benthiques

**TRIGLIDAE**

Page 159

Grondins et malmarmats

Jusqu'à 45 cm environ. De la côte à environ 200 m de profondeur. Benthiques.

**ORDRE: PERCIFORMES**

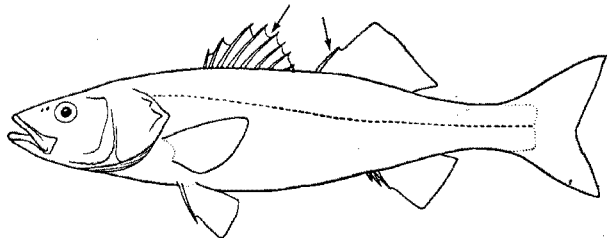
Forme extrêmement variable; soit 2 nageoires dorsales, soit une seule dont les éléments antérieurs sont des épines aiguës. Nageoires pelviennes avec 1 épine et 5 rayons mous, placées bien en avant sur la face ventrale du corps. Os maxillaire non compris dans l'ouverture de la bouche, mais situé dorsalement par rapport au prémaxillaire muni de dents.

MORONIDAE

Page 116

Bars

Jusqu'à plus de 100 cm. Dans les estuaires et les eaux marines côtières jusqu'à 140 m environ de profondeur; vivant près du fond ou près de la surface.

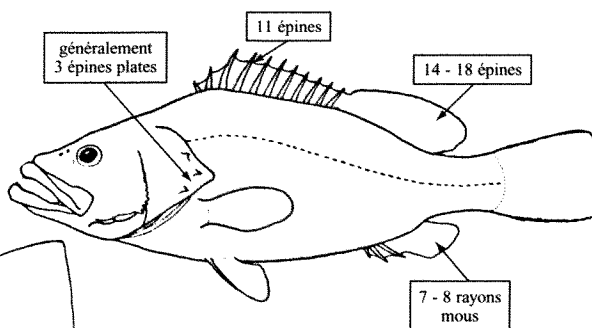
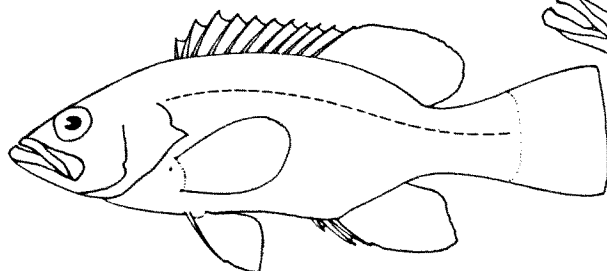


SERRANIDAE

Page 139

Mérus, badèches, serrans

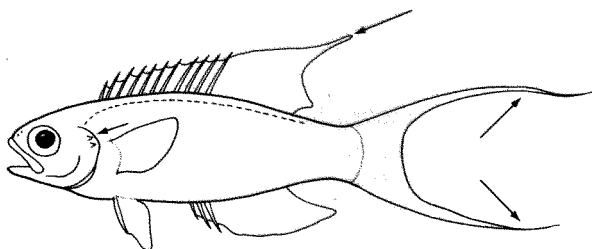
Jusqu'à plus de 300 cm. De la côte à plus de 300 m de profondeur; aussi dans les estuaires. Benthiques.

**CALLANTHIIDAE**

Page 80

Barbiers

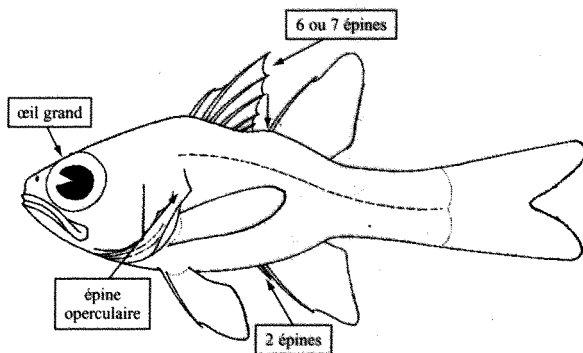
Jusqu'à 15 cm environ. Vivant sur le fond (surtout sur les substrats rocheux) à des profondeurs de 160 à 500 m. Benthiques.

**APOGONIDAE**

Page 70

Apogons

Jusqu'à 15 cm environ, mais la taille de la plupart des espèces est inférieure à 12 cm. De la côte à environ 200 m de profondeur. Surtout benthiques.

**EPIGONIDAE**

Page 97

Epigones

Jusqu'à 60 cm environ. Marins, de 750 m environ à plus de 1100 m de profondeur. Pélagiques et benthopélagiques.

