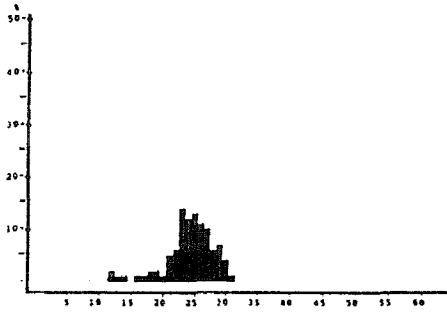
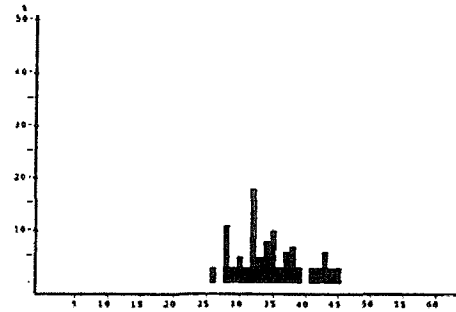


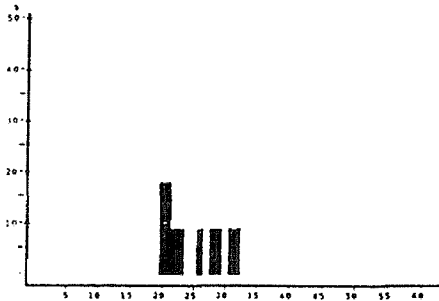
# Annexe I Congo. Histogrammes des fréquences de taille des espèces principales



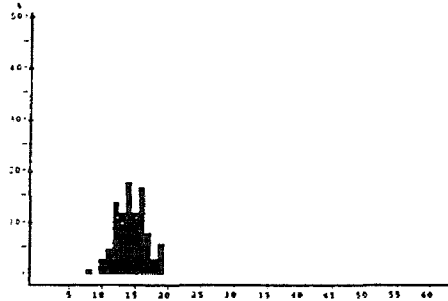
**Dentex angolensis**  
Congo  
MEAN LENGTH = 24.85cm N= 172  
NUMBER OF SUBSAMPLES : 4



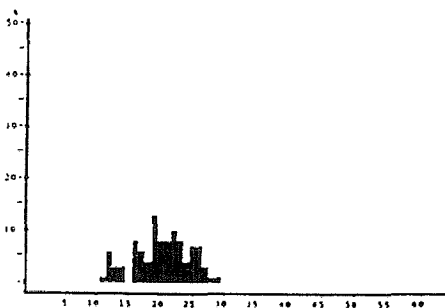
**Umbrina canariensis**  
Congo  
MEAN LENGTH = 35.03cm N= 37  
NUMBER OF SUBSAMPLES : 2



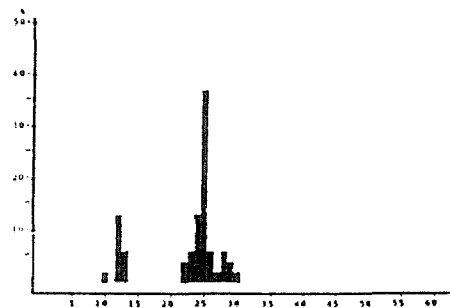
**Dentex canariensis**  
Congo  
MEAN LENGTH = 25.32cm N= 11  
NUMBER OF SUBSAMPLES : 1



**Pteroscion pelli**  
Congo  
MEAN LENGTH = 14.88cm N= 84  
NUMBER OF SUBSAMPLES : 1

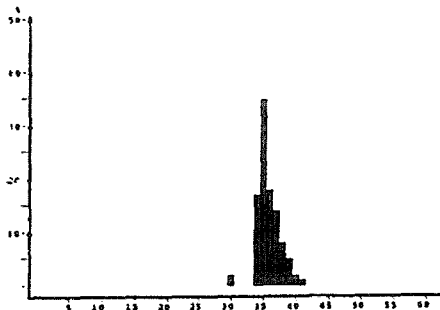


**Pagellus bellottii**  
Congo  
MEAN LENGTH = 20.71cm N= 73  
NUMBER OF SUBSAMPLES : 1

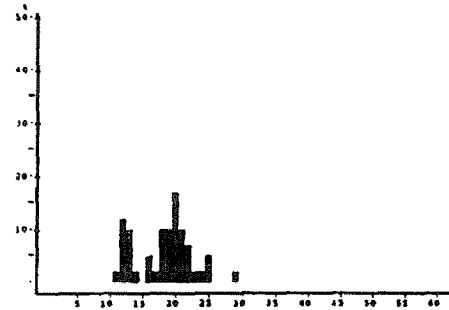


**Pentheroscion abizi**  
Congo  
MEAN LENGTH = 22.92cm N= 52  
NUMBER OF SUBSAMPLES : 1

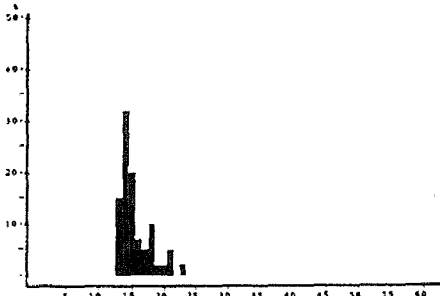
Mean length = Longueur moyenne  
Number of subsamples = Nombre de sous-échantillons



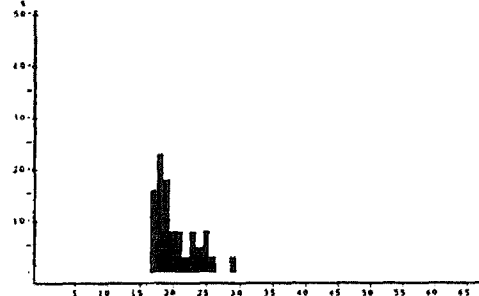
*Trachurus trecae*  
Congo  
MEAN LENGTH = 16.26cm N= 92  
NUMBER OF SUBSAMPLES : 2



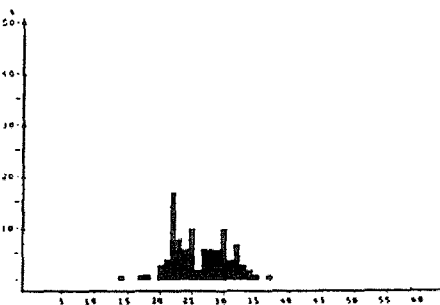
*Sardinella aurita*  
Congo  
MEAN LENGTH = 18.79cm N= 41  
NUMBER OF SUBSAMPLES : 1



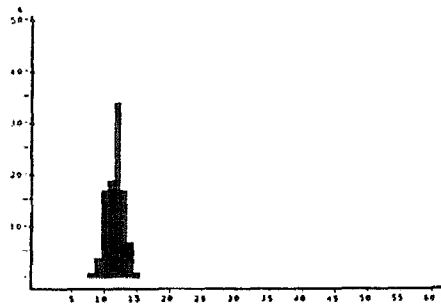
*Chloroscombrus chrysurus*  
Congo  
MEAN LENGTH = 15.94cm N= 59  
NUMBER OF SUBSAMPLES : 1



*Sardinella maderensis*  
Congo  
MEAN LENGTH = 20.68cm N= 91  
NUMBER OF SUBSAMPLES : 2

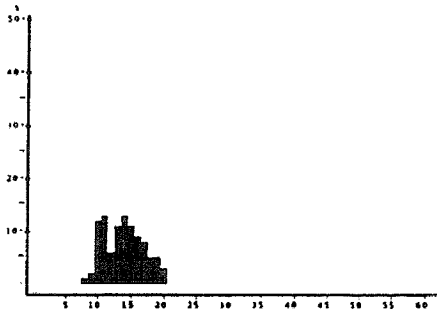


*Merluccius polli*  
Congo  
MEAN LENGTH = 26.82cm N= 124  
NUMBER OF SUBSAMPLES : 2

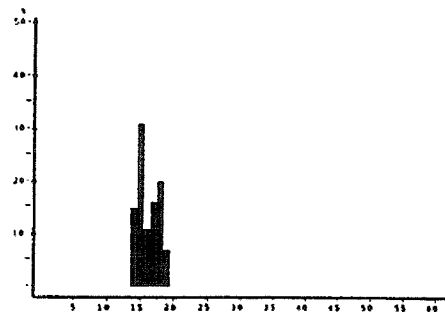


*Parapenaeus longirostris*  
Congo  
MEAN LENGTH = 12.13cm N= 364  
NUMBER OF SUBSAMPLES : 3

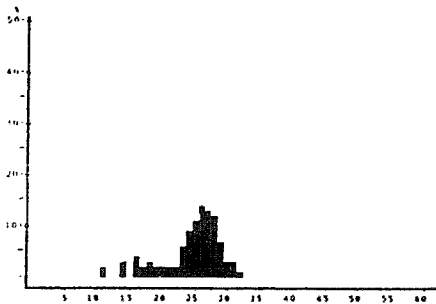
## Annexe II Gabon. Histogrammes des fréquences de taille des espèces principales



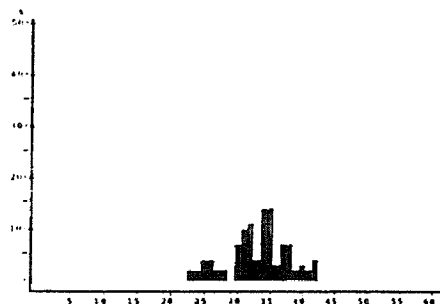
*Dentex congoensis*  
Gabon  
MEAN LENGTH = 14.36cm N= 419  
NUMBER OF SUBSAMPLES : 9



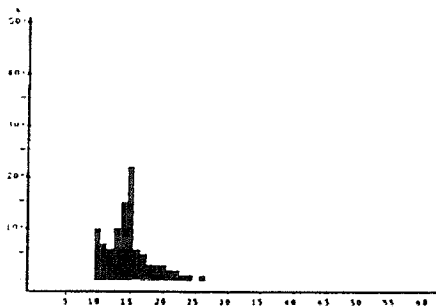
*Boops boops*  
Gabon  
MEAN LENGTH = 16.68cm N= 55  
NUMBER OF SUBSAMPLES : 1



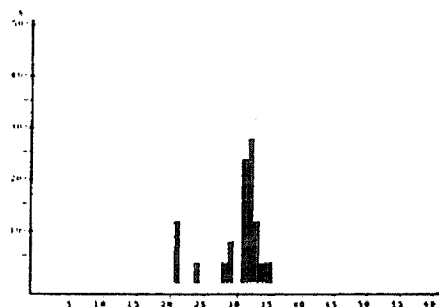
*Dentex angolensis*  
Gabon  
MEAN LENGTH = 24.92cm N= 394  
NUMBER OF SUBSAMPLES : 11



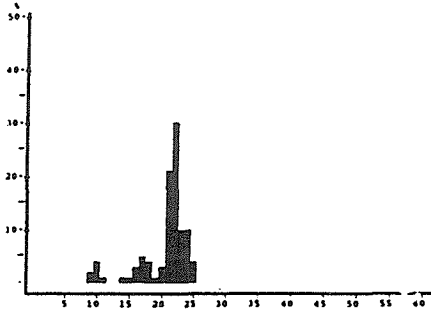
*Sparus pagrus africanus*  
Gabon  
MEAN LENGTH = 33.78cm N= 72  
NUMBER OF SUBSAMPLES : 1



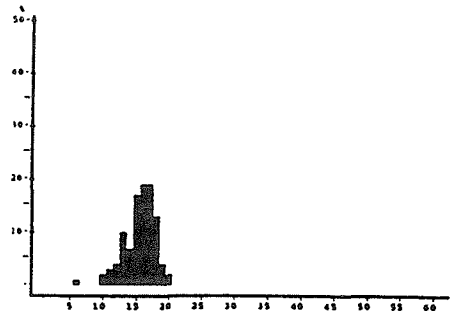
*Pagellus bellottii*  
Gabon  
MEAN LENGTH = 15.30cm N= 733  
NUMBER OF SUBSAMPLES : 16



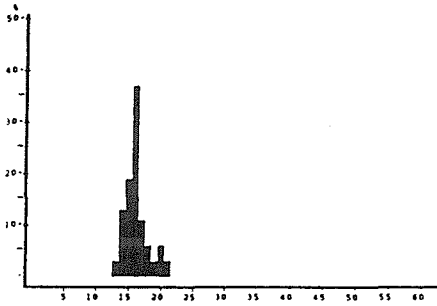
*Dentex gibbosus*  
Gabon  
MEAN LENGTH = 30.54cm N= 25  
NUMBER OF SUBSAMPLES : 1



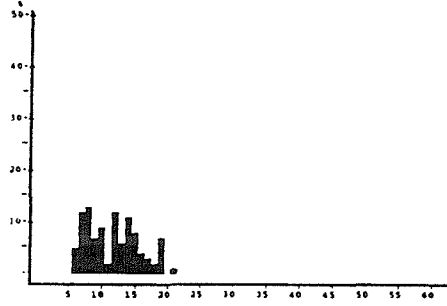
*Sardinella aurita*  
 Gabon  
 MEAN LENGTH = 20.86cm N= 275  
 NUMBER OF SUBSAMPLES : 7



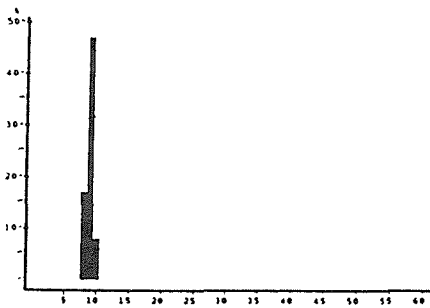
*Brachydeuterus auritus*  
 Gabon  
 MEAN LENGTH = 16.00cm N= 346  
 NUMBER OF SUBSAMPLES : 8



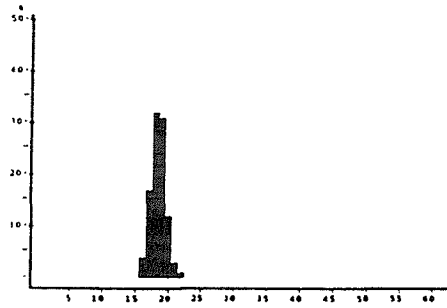
*Sardinella maderensis*  
 Gabon  
 MEAN LENGTH = 16.71cm N= 146  
 NUMBER OF SUBSAMPLES : 5



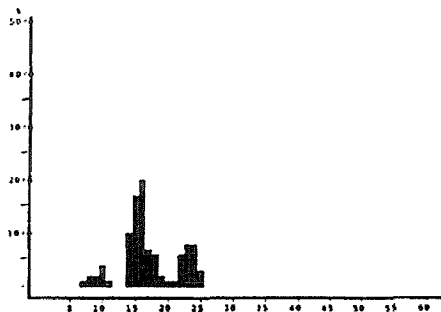
*Anthias anthias*  
 Gabon  
 MEAN LENGTH = 12.20cm N= 172  
 NUMBER OF SUBSAMPLES : 2



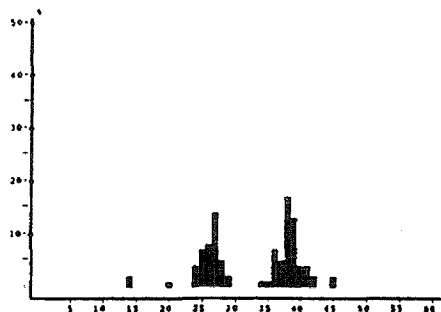
*Engraulis encrasicolus*  
 Gabon  
 MEAN LENGTH = 9.40cm N= 63  
 NUMBER OF SUBSAMPLES : 1



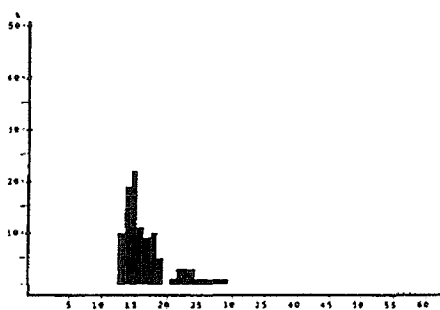
*Spicara alta*  
 Gabon  
 MEAN LENGTH = 18.93cm N= 171  
 NUMBER OF SUBSAMPLES : 3



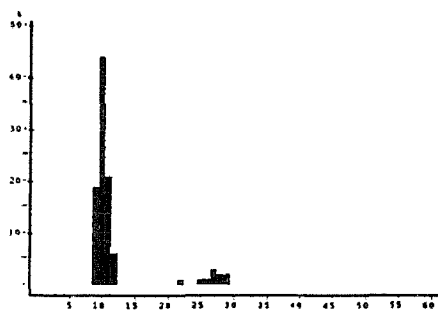
*Trachurus trecae*  
 Gabon  
 MEAN LENGTH = 17.64cm N= 745  
 NUMBER OF SUBSAMPLES : 12



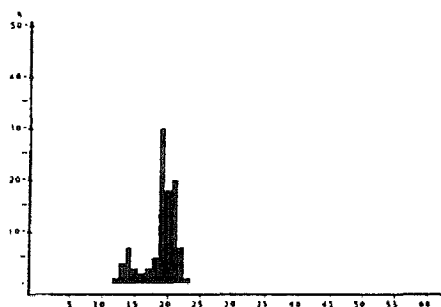
*Decapterus rhonchus*  
 Gabon  
 MEAN LENGTH = 33.10cm N= 158  
 NUMBER OF SUBSAMPLES : 4



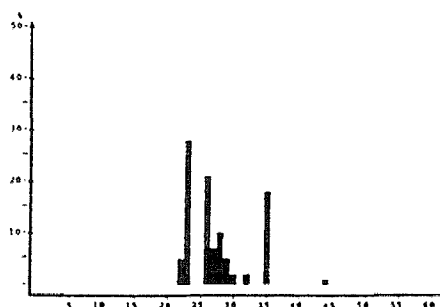
*Selene dorsalis*  
 Gabon  
 MEAN LENGTH = 17.27cm N= 133  
 NUMBER OF SUBSAMPLES : 5



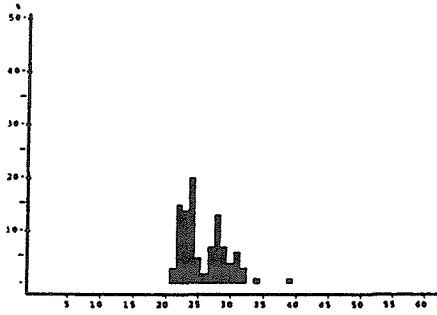
*Scomber japonicus*  
 Gabon  
 MEAN LENGTH = 12.33cm N= 57  
 NUMBER OF SUBSAMPLES : 2



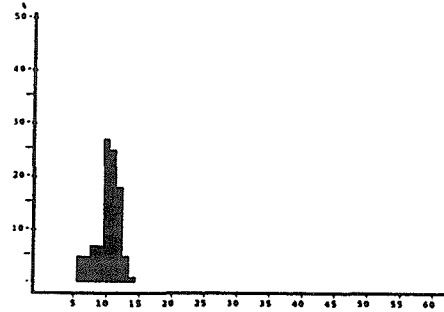
*Chloroscombrus chrysurus*  
 Gabon  
 MEAN LENGTH = 19.48cm N= 240  
 NUMBER OF SUBSAMPLES : 4



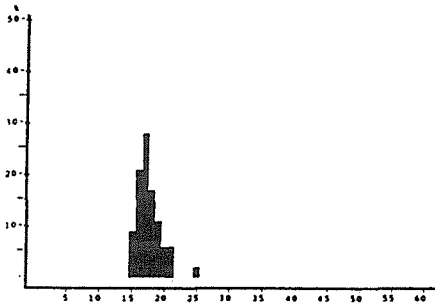
*Sphyraena guachancho*  
 Gabon  
 MEAN LENGTH = 28.15cm N= 30  
 NUMBER OF SUBSAMPLES : 4



*Merluccius polli*  
 Gabon  
 MEAN LENGTH = 26.32cm N= 117  
 NUMBER OF SUBSAMPLES : 4



*Parapanaeus longirostris*  
 Gabon  
 MEAN LENGTH = 10.77cm N= 146  
 NUMBER OF SUBSAMPLES : 1



*Illex coindetii*  
 Gabon  
 MEAN LENGTH = 18.05cm N= 53  
 NUMBER OF SUBSAMPLES : 1

# Annexe III Traits de chalut et captures

STATION: 24  
 DATE: 20/ 8/94 TYPE ENGIN: BT No:1 POSITION: Lat S 458  
 dep. fin duree Long E 1136  
 TEMPS : 13:49:00 14:19:00 30 (min) Code objectif: 3  
 LOG : 3422.50 3424.10 1.60 Code geograph: 1  
 PROF. P: 95 92 Code cond.eng: 1  
 FOND : 95 92 Code valideite: 1  
 Cap: 350\* Long fune: 380 m Vit: 30 kn\*10  
 Echant.: 173 Kg Capt. totale: 488.12 CAPT/HEURE: 976.24

ESPECES	CAPT. PAR HEURE		% CAPT.TOT.	ECH. N.
	poide	nombre		
Trachurus trecae	318.14	622	32.59	47
Trichiurus lepturus	186.20	518	19.07	
Pentheroscion mbizi	167.92	988	17.20	
Dentex angolensis	125.00	488	12.80	45
Brotula barbata	49.00	70	5.02	46
Umbrina canariensis	34.22	58	3.51	
Cynoponticus ferox	20.60	12	2.11	
Synagrops microlepis	18.33	8665	1.88	
Epinephelus aeneus	15.10	2	1.55	
Squatina squatina	10.74	6	1.10	
Raja miraletus	5.90	12	0.60	
Zeus faber	5.10	12	0.52	
Chelidonichthys gabonensis	4.70	34	0.48	
Pterothrissus bellocci	4.40	24	0.45	
Cynoglossus sp.	2.90	6	0.30	
Branchiostegus semifasciatus	2.04	6	0.21	
Pegusa lascaris	1.86	18	0.19	
Pontinus accraensis	1.20	56	0.12	
Sepia bertheloti	1.16	6	0.12	
Uranoscopus albesca	1.16	12	0.12	
Parapenaeus longirostris	0.58	30	0.06	
Totale	976.25		100.00	

STATION: 27  
 DATE: 20/ 8/94 TYPE ENGIN: BT No:6 POSITION: Lat S 503  
 dep. fin duree Long E 1122  
 TEMPS : 20:22:00 20:52:00 30 (min) Code objectif: 3  
 LOG : 4457.80 4459.20 1.40 Code geograph: 1  
 PROF. P: 476 480 Code cond.eng: 1  
 FOND : 476 480 Code valideite: 1  
 Cap: 330\* Long fune: 1400 m Vit: 29 kn\*10  
 Echant.: 34 Kg Capt. totale: 140.00 CAPT/HEURE: 280.00

ESPECES	CAPT. PAR HEURE		% CAPT.TOT.	ECH. N.
	poide	nombre		
Nematocarcinus africanus	122.40	14628	43.71	
Merluccius polli	72.00	132	25.71	
Deania profundorum	37.80	84	13.50	
Laemonema laureysi	9.12	288	3.26	
Aristeus varidens	8.04	1008	2.87	
Gadella imberbis	7.68	312	2.74	
Chaunax pictus	6.00	24	2.14	
Diplophos sp.	5.16	360	1.84	
Illex coindetii	4.80	12	1.71	
HALOSAUROIDAE	1.68	48	0.60	
Nezumia aequalis	1.44	48	0.51	
Hoplostethus cadenati	1.20	24	0.43	
Dibranchius atlanticus	1.20	12	0.43	
Plesiopenaeus edwardsianus	1.20	12	0.43	
Totale	279.72		99.88	

STATION: 28  
 DATE: 21/ 8/94 TYPE ENGIN: BT No:6 POSITION: Lat S 457  
 dep. fin duree Long E 1119  
 TEMPS : 06:43:00 07:13:00 30 (min) Code objectif: 3  
 LOG : 4491.10 4492.70 1.60 Code geograph: 1  
 PROF. P: 400 406 Code cond.eng: 1  
 FOND : 400 406 Code valideite: 1  
 Cap: 330\* Long fune: 1200 m Vit: 30 kn\*10  
 Echant.: 24 Kg Capt. totale: 360.60 CAPT/HEURE: 721.20

ESPECES	CAPT. PAR HEURE		% CAPT.TOT.	ECH. N.
	poide	nombre		
Nematocarcinus africanus	498.00	98878	69.05	
Deania profundorum	129.00	270	17.89	
Scorpaena angolensis	24.00	480	3.33	
HALOSAUROIDAE	15.00	30	2.08	
Bathylagus melanobranchus	11.10	30	1.54	
Chaunax pictus	10.50	60	1.46	
Gadella imberbis	9.00	150	1.25	
Laemonema laureysi	8.10	60	1.12	
Aristeus varidens	7.50	60	1.04	
Stereomastis sp.	4.50	390	0.62	
Diplophos sp.	4.50	420	0.62	
Totale	721.20		100.00	

STATION: 29  
 DATE: 21/ 8/94 TYPE ENGIN: BT No:6 POSITION: Lat S 454  
 dep. fin duree Long E 1120  
 TEMPS : 08:22:00 08:52:00 30 (min) Code objectif: 3  
 LOG : 4498.30 4499.70 1.40 Code geograph: 1  
 PROF. P: 246 252 Code cond.eng: 1  
 FOND : 246 252 Code valideite: 1  
 Cap: 330\* Long fune: 800 m Vit: 31 kn\*10  
 Echant.: 286 Kg Capt. totale: 193.19 CAPT/HEURE: 386.38

ESPECES	CAPT. PAR HEURE		% CAPT.TOT.	ECH. N.
	poide	nombre		
Pterothrissus bellocci	172.00	814	44.52	
Trichiurus lepturus	54.04	1134	13.99	
MYCTOPHIDAE	53.20	14000	13.77	
Parapenaeus longirostris	52.08	7042	13.48	52
Merluccius polli	24.08	126	6.23	
OPHIDIIDAE	6.58	294	1.70	
Synagrops microlepis	5.18	294	1.34	
Brotula barbata	5.04	14	1.30	
Pentheroscion mbizi	3.36	14	0.87	
Illex coindetii	2.80	14	0.72	
Bembrops heterurus	2.52	70	0.65	
Erythrocles monodi	2.00	2	0.52	
Dibranchius atlanticus	1.40	28	0.36	
Stereomastis sp.	1.40	112	0.36	
Trachurus trecae	0.70	14	0.18	
Totale	386.38		99.99	

STATION: 30  
 DATE: 21/ 8/94 TYPE ENGIN: BT No:1 POSITION: Lat S 439  
 dep. fin duree Long E 1126  
 TEMPS : 14:05:00 14:35:00 30 (min) Code objectif: 3  
 LOG : 3548.30 3550.00 1.70 Code geograph: 1  
 PROF. P: 69 72 Code cond.eng: 1  
 FOND : 69 72 Code valideite: 1  
 Cap: 310\* Long fune: 300 m Vit: 30 kn\*10  
 Echant.: 144 Kg Capt. totale: 814.68 CAPT/HEURE: 1629.36

ESPECES	CAPT. PAR HEURE		% CAPT.TOT.	ECH. N.
	poide	nombre		
Trichiurus lepturus	753.80	1884	46.26	
Trachurus trecae	709.00	1680	43.51	53
Synagrops microlepis	52.22	11400	3.20	
Raja miraletus	51.52	100	3.16	
Brotula barbata	15.68	34	0.96	
Cynoponticus ferox	15.20	2	0.93	
Panulirus regius	6.16	12	0.38	
Dentex angolensis	5.16	12	0.32	
Sardinella aurita	4.26	12	0.26	1
C R A B S	3.36	12	0.21	
Torpedo torpedo	3.24	12	0.20	
Citharus linguatula	2.36	56	0.14	
Priacanthus arenatus	1.80	34	0.11	
Sepia sp.	1.12	12	0.07	
Sepia bertheloti	1.12	12	0.07	
Pagellus bellottii	1.12	12	0.07	
Uranoscopus albesca	1.12	12	0.07	
Zeus faber	0.56	12	0.03	
Totale	1628.80		99.95	

STATION: 26  
 DATE: 20/ 8/94 TYPE ENGIN: BT No:1 POSITION: Lat S 502  
 dep. fin duree Long E 1124  
 TEMPS : 17:33:00 18:03:00 30 (min) Code objectif: 3  
 LOG : 3443.20 3445.00 1.80 Code geograph: 1  
 PROF. P: 304 304 Code cond.eng: 1  
 FOND : 304 304 Code valideite: 1  
 Cap: 315\* Long fune: 950 m Vit: 30 kn\*10  
 Echant.: 16 Kg Capt. totale: 78.75 CAPT/HEURE: 157.50

ESPECES	CAPT. PAR HEURE		% CAPT.TOT.	ECH. N.
	poide	nombre		
Merluccius polli	99.00	560	62.86	50
Parapenaeus longirostris	19.00	1220	12.06	51
Parapenaeus longirostris	5.50	1670	3.49	
Pontinus sp.	5.20	80	3.30	
Laemonema laureysi	3.80	90	2.41	
Scorpaena angolensis	3.20	60	2.03	
Ceolorhynchus coelorhynchus	3.10	60	1.97	
Pterothrissus bellocci	3.10	350	1.97	
Ariomma bondi	3.00	110	1.90	
Trichiurus lepturus	2.70	70	1.71	
Galeus polli	2.70	20	1.71	
Synagrops microlepis	2.00	110	1.27	
Squalus mitsukurinii	1.70	10	1.08	
Bembrops heterurus	1.50	30	0.95	
Chaunax pictus	1.00	10	0.63	
Totale	156.50		99.34	

STATION: 31  
 DATE 21/ 8/94 TYPE ENGIN: BT No:1 POSITION: Lat S 443  
 dep fin duree Long E 1119  
 TEMPS 15:56:00 16:22:00 26 (min) Code objectif: 3  
 LOG 3559.80 3561.00 1.20 Code geograph: 1  
 PROF.P: 109 105 Code cond.eng: 1  
 FOND 109 105 Code valideite: 1  
 Cap: 350\* Long fune: 400 m Vit: 30 kn\*10  
 Echant.: 134 Kg Capt. totale: 343.11 CAPT/HEURE: 791.79

ESPECES	CAPT	PAR HEURE	% CAPT.TOT	ECH. N.
	poids	nombre		
Trichiurus lepturus	411.92	1075	52.02	
Umbriina canariensis	80.03	136	10.11	55
Synagrops microlepis	60.92	23049	7.69	
Pseudotolithus brachygnathus	37.11	127	4.69	56
Dentex angolensis	35.72	122	4.51	54
Cynoponticus ferox	26.54	5	1.35	
Arygrosomus hololepidotus	24.92	2	1.15	
Octopus vulgaris	22.48	12	2.84	
Branchiostegeus semifasciatus	18.78	21	2.37	
SCORPAENIDAE	16.06	28	2.03	
Shrimps, small, non comm	13.20	5940	1.67	
Galeorhinus galeus	11.91	5	1.50	
Pentheroscion mbizi	11.28	60	1.42	
Brotula barbata	3.65	23	0.46	
Raja miraletus	2.28	5	0.29	
Sardinella aurita	2.22	5	0.28	
Citharus linguatula	2.22	67	0.28	
Pontinus accraensis	2.15	16	0.27	
Zeus faber	1.98	12	0.25	
Torpedo torpedo	1.55	5	0.20	
Uranoscopus albusca	1.38	23	0.17	
Liza ramada	1.11	134	0.14	
Idiastion sp	0.83	12	0.10	
Illex coindetii	0.60	51	0.08	
Cheilodactylus gabonensis	0.55	5	0.07	
Gadella imberbin	0.55	5	0.07	
Totale	791.92		100.01	

STATION: 32  
 DATE 21/ 8/94 TYPE ENGIN: BT No:1 POSITION: Lat S 444  
 dep fin duree Long E 1113  
 TEMPS 17:33:00 18:03:00 30 (min) Code objectif: 3  
 LOG 3569.60 3571.00 1.40 Code geograph: 1  
 PROF.P: 158 200 Code cond.eng: 1  
 FOND 158 200 Code valideite: 1  
 Cap: 320\* Long fune: 650 m Vit: 29 kn\*10  
 Echant.: 121 Kg Capt. totale: 121.14 CAPT/HEURE: 242.28

ESPECES	CAPT	PAR HEURE	% CAPT.TOT	ECH. N.
	poids	nombre		
Umbriina canariensis	48.00	96	19.81	57
Chlorophthalmus atlanticus	44.64	9504	18.42	
Trichiurus lepturus	39.84	456	16.44	
Shrimps, small, non comm	25.92	33120	10.70	
MYCTOPHIDAE	21.60	12816	8.92	
Parapenaeus longirostris	15.24	2440	6.29	
Synagrops microlepis	12.40	768	5.12	
Pterothrissus bellioi	8.96	56	3.70	
Sepia sp	4.24	432	1.75	
Cynoponticus ferox	4.00	8	1.65	
Sardinella aurita	3.36	8	1.39	
Brotula barbata	3.12	8	1.25	
Illex coindetii	2.40	24	0.99	
Sardinella maderensis	2.16	8	0.89	
Leptidopus sp	2.00	368	0.83	
Spicara alta	1.60	8	0.66	
OPHIDIIDAE	0.80	16	0.33	
Citharus linguatula	0.80	16	0.33	
Zenopsis conchifer	0.80	8	0.33	
Pontinus accraensis	0.40	8	0.17	
Totale	242.28		100.01	

STATION: 33  
 DATE 21/ 8/94 TYPE ENGIN: PT No:1 POSITION: Lat S 445  
 dep fin duree Long E 1107  
 TEMPS 19:15:00 19:46:00 31 (min) Code objectif: 1  
 LOG 3578.30 3580.90 2.10 Code geograph: 1  
 PROF.P: 20 20 Code cond.eng: 2  
 FOND 760 610 Code valideite: 4  
 Cap: 90\* Long fune: 110 m Vit: 42 kn\*10  
 Echant.: 51 Kg Capt. totale: 102.83 CAPT/HEURE: 199.03

ESPECES	CAPT	PAR HEURE	% CAPT.TOT	ECH. N.
	poids	nombre		
Trichiurus lepturus	95.77	24387	48.62	
MYCTOPHIDAE	92.90	44981	46.68	
Trachurus trecae	5.85	12	2.94	
Shrimps, small, non comm	3.21	2570	1.61	
Sepia sp	0.27	8	0.14	
Leptidopus sp	0.15	12	0.08	
Illex coindetii	0.12	4	0.06	
Totale	199.27		100.13	

STATION: 34  
 DATE 22/ 8/94 TYPE ENGIN: PT No:2 POSITION: Lat S 425  
 dep fin duree Long E 1127  
 TEMPS 01:28:00 01:58:00 30 (min) Code objectif: 1  
 LOG 3631.90 3633.80 1.90 Code geograph: 1  
 PROF.P: 0 0 Code cond.eng: 1  
 FOND 23 26 Code valideite: 1  
 Cap: 140\* Long fune: 140 m Vit: 38 kn\*10  
 Echant.: 62 Kg Capt. totale: 1593.00 CAPT/HEURE: 3185.00

ESPECES	CAPT	PAR HEURE	% CAPT.TOT	ECH. N.
	poids	nombre		
Sardinella maderensis	1590.00	19240	49.91	58
Sardinella aurita	490.00	6830	15.38	59
S H A R K S	400.00	20	12.55	
SPHYRANIDAE	300.00	12	9.42	
Brachydeuterus auritus	268.00	21440	8.41	
Ilisha africana	53.20	920	1.67	
Selene dorsalis	44.80	720	1.41	
Sphyrana quechancho	25.60	240	0.80	
Sepia sp	10.00	280	0.31	
Pteroscion peil	4.00	160	0.13	
Totale	3185.60		99.95	

STATION: 35  
 DATE 22/ 8/94 TYPE ENGIN: FT No:1 POSITION: Lat S 426  
 dep fin duree Long E 1110  
 TEMPS 04:50:00 05:20:00 30 (min) Code objectif: 1  
 LOG 3658.40 3659.90 1.50 Code geograph: 1  
 PROF.P: 30 30 Code cond.eng: 1  
 FOND 88 82 Code valideite: 1  
 Cap: 15\* Long fune: 100 m Vit: 34 kn\*10  
 Echant.: 51 Kg Capt. totale: 51.36 CAPT/HEURE: 102.72

ESPECES	CAPT	PAR HEURE	% CAPT.TOT	ECH. N.
	poids	nombre		
Trichiurus lepturus	98.80	188	96.18	
Synagrops sp	2.08	8	2.02	
Stromateus fiatola	1.24	2	1.21	
Sepia sp	0.40	22	0.39	
Saurida brasiliensis	0.20	14	0.19	
Totale	102.72		99.99	

STATION: 36  
 DATE 22/ 8/94 TYPE ENGIN: BT No:6 POSITION: Lat S 432  
 dep fin duree Long E 1057  
 TEMPS 07:45:00 08:15:00 30 (min) Code objectif: 3  
 LOG 3583.30 3681.80 1.50 Code geograph: 1  
 PROF.P: 315 325 Code cond.eng: 1  
 FOND 315 325 Code valideite: 1  
 Cap: 330\* Long fune: 1000 m Vit: 32 kn\*10  
 Echant.: 32 Kg Capt. totale: 280.68 CAPT/HEURE: 561.36

ESPECES	CAPT	PAR HEURE	% CAPT.TOT	ECH. N.
	poids	nombre		
Botreposebastes imus	179.10	6120	31.90	
Merluccius polli	156.00	1242	27.79	60
Shrimps, small, non comm	67.68	39060	12.06	
Chlorophthalmus atlanticus	41.04	1026	7.31	
Zenopsis conchifer	21.96	36	3.91	
Synagrops microlepis	18.00	594	3.21	
Illex coindetii	16.20	90	2.89	
Trichiurus lepturus	14.94	50	2.66	
MYCTOPHIDAE	12.24	4550	2.18	
Parapenaeus longirostris	10.26	882	1.83	
Nematopalaeon hastatus	7.20	522	1.28	
Laemonema sp.	4.32	90	0.77	
Trigla lyra	3.60	18	0.64	
Hopllostethus cadonati	3.60	54	0.64	
Gadella maraldi	2.70	72	0.48	
Saurida pictus	2.52	36	0.45	
Totale	561.36		100.00	

STATION: 37  
 DATE 22/ 8/94 TYPE ENGIN: BT No:6 POSITION: Lat S 424  
 dep fin duree Long E 1050  
 TEMPS 10:34:00 11:04:00 30 (min) Code objectif: 3  
 LOG 3698.60 3700.90 1.50 Code geograph: 1  
 PROF.P: 177 170 Code cond.eng: 1  
 FOND 177 170 Code valideite: 1  
 Cap: 315\* Long fune: 550 m Vit: 30 kn\*10  
 Echant.: 28 Kg Capt. totale: 140.05 CAPT/HEURE: 280.10

ESPECES	CAPT	PAR HEURE	% CAPT.TOT	ECH. N.
	poids	nombre		
Synagrops microlepis	80.00	6610	28.56	
Pterothrissus bellioi	67.50	410	24.10	
Chlorophthalmus atlanticus	30.00	6770	10.71	
Dentex angolensis	21.30	50	7.60	61
Trichiurus lepturus	18.00	50	6.43	
Illex coindetii	16.80	350	6.00	
Zenopsis conchifer	14.50	40	5.18	
Pseudotolithus brachygnathus	5.80	10	2.07	
Lophiodon kempii	5.20	10	1.86	
Spicara alta	4.90	40	1.75	
Pentheroscion mbizi	3.90	30	1.35	
Parapenaeus longirostris	3.40	10	1.21	
Zeus faber	3.00	10	1.07	
Squatina aculeata	1.90	10	0.68	
Botreposebastes imus	1.50	50	0.54	
Bemrops sp	1.20	20	0.43	
Citharus linguatula	0.60	40	0.21	
Saurida brasiliensis	0.50	70	0.18	
Trachurus trecae	0.10	10	0.04	
Totale	280.10		100.01	

STATION: 38  
 DATE 22/ 8/94 TYPE ENGIN: BT No:1 POSITION: Lat S 419  
 dep fin duree Long E 1104  
 TEMPS 13:21:00 13:53:00 32 (min) Code objectif: 3  
 LOG 3718.20 3719.70 1.50 Code geograph: 1  
 PROF.P: 82 81 Code cond.eng: 1  
 FOND 82 81 Code valideite: 1  
 Cap: 355\* Long fune: 350 m Vit: 30 kn\*10  
 Echant.: 44 Kg Capt. totale: 44.44 CAPT/HEURE: 83.33

ESPECES	CAPT	PAR HEURE	% CAPT.TOT	ECH. N.
	poids	nombre		
Pagellus bellottii	37.69	248	45.23	63
Brotula barbata	10.31	28	12.37	64
Dentex angolensis	6.56	56	7.87	62
Octopus sp	5.94	4	7.13	
Dentex canariensis	5.34	21	6.41	65
Trachurus trecae	3.66	90	4.39	
Torpedo torpedo	3.34	6	4.01	
Raja miraletus	2.21	6	2.65	
Priacanthus arenatus	1.37	5	1.64	
Zeus faber	1.18	6	1.42	
Citharus linguatula	1.07	24	1.28	
Uranoscopus albusca	0.75	2	0.50	
Zenopsis conchifer	0.75	4	0.90	
Echeneis naucraties	0.68	2	0.82	
Todaropsis edlanae	0.58	19	0.70	
Cheilodactylus gabonensis	0.49	8	0.59	
Selene dorsalis	0.45	2	0.54	
Saurida brasiliensis	0.26	32	0.31	
Scorpaena normani	0.15	2	0.19	
Bemrops sp	0.13	2	0.16	
Boops boops	0.11	6	0.13	
COBIIDAE	0.06	4	0.07	
Sepiella ornata	0.06	2	0.07	
Parapenaeopsis atlantica	0.05	6	0.07	
Lophiodon kempii	0.05	4	0.07	
Sepia sp	0.05	2	0.07	
Illex coindetii	0.02	36	0.02	
Totale	83.34		100.00	

STATION: 39  
 DATE: 22/ 8/94  
 TYPE ENGIN: BT No.1  
 POSITION: Lat S 412  
 Long E 1116  
 dep. fin duree  
 TEMPS 16 09:00 16 39:00 30 (min) Code objectif: 3  
 LOG 3739.80 3741.20 1.40 Code geograph: 1  
 PROF. P: 22 20 Code cond.eng: 1  
 FOND : 22 20 Code valideite: 1  
 Cap: 340\* Long fune: 140 m Vit: 30 kn\*10

Echant.: 34 kg Capt. totale: 205.44 CAPT/HEURE: 410.88

ESPECES	CAPT. PAR HEURE		% CAPT. TOT.	ECH. N
	poids	nombre		
Trichurus lepturus	220.80	6828	53.74	
Ilisha africana	48.40	1044	11.78	
Selene dorsalis	39.60	1068	9.64	
Brachydeuterus auritus	19.24	4176	9.55	
Pseudolithus brachynathus	15.00	84	3.65	
Pteroscion pella	10.92	204	2.66	
Lagoocephalus laevigatus	6.20	12	1.51	
Sphyræna guachancho	5.40	24	1.31	
Galeoides decadactylus	5.04	48	1.23	
Trachurus trecae	4.92	144	1.20	
Raja miraletus	4.44	24	1.08	
Pentaneus quinquearius	3.96	96	0.96	
Pagellus bellottii	2.88	24	0.70	
Sepia ornata	2.02	48	0.49	
Chloroscombrus chrysurus	1.44	24	0.35	
Shrimps, small, non comm	0.36	108	0.09	
Dicolloglossa cuneata	0.12	12	0.03	
Citharus linguatula	0.12	12	0.03	
Totale	410.86		100.00	

STATION: 43  
 DATE: 23/ 8/94  
 TYPE ENGIN: BT No.6  
 POSITION: Lat S 405  
 Long E 1054  
 dep. fin duree  
 TEMPS 11:17:00 11:47:00 30 (min) Code objectif: 3  
 LOG 3843.20 3844.70 1.50 Code geograph: 2  
 PROF. P: 48 47 Code cond.eng: 1  
 FOND : 48 47 Code valideite: 1  
 Cap: 330\* Long fune: 170 m Vit: 31 kn\*10

Echant.: 60 Kg Capt. totale: 335.85 CAPT/HEURE: 671.70

ESPECES	CAPT. PAR HEURE		% CAPT. TOT.	ECH. N
	poids	nombre		
Brachydeuterus auritus	429.00	13816	63.87	77
Sepia officinalis hierredda	84.16	1888	12.53	
Trachurus trecae	83.60	3884	12.45	75
Pagellus bellottii	36.30	474	5.40	76
Raja miraletus	12.98	44	1.91	
Priacanthus arenatus	11.66	120	1.74	
Fistularia petimba	4.08	12	0.61	
Alecia alexandrinus	2.72	2	0.40	
Sphyræna guachancho	2.42	12	0.36	
Illex coindetii	1.10	132	0.16	
Cynoglossus canariensis	1.00	12	0.15	
Boops boops	1.00	22	0.15	
Lagoocephalus laevigatus	0.78	12	0.12	
Torpedo torpedo	0.78	12	0.12	
Saurida brasiliensis	0.12	12	0.02	
Totale	671.70		100.01	

STATION: 40  
 DATE: 22/ 8/94  
 TYPE ENGIN: BT No.1  
 POSITION: Lat S 405  
 Long E 1110  
 dep. fin duree  
 TEMPS 17:32:00 18:03:00 31 (min) Code objectif: 3  
 LOG 3748.50 3749.90 1.40 Code geograph: 1  
 PROF. P: 17 17 Code cond.eng: 1  
 FOND : 17 17 Code valideite: 1  
 Cap: 310\* Long fune: 120 m Vit: 30 kn\*10

Echant.: 28 kg Capt. totale: 84.03 CAPT/HEURE: 162.64

ESPECES	CAPT. PAR HEURE		% CAPT. TOT.	ECH. N
	poids	nombre		
Trichurus lepturus	42.10	1661	25.89	
Brachydeuterus auritus	26.42	794	16.24	
Sepia ornata	20.85	587	12.82	
Pteroscion pella	18.58	488	11.42	65
Sardinella maderensis	14.81	302	9.11	66
Chloroscombrus chrysurus	13.35	343	8.21	68
Parapenaeus longirostris	5.57	761	3.42	67
Sepia officinalis hierredda	5.46	6	1.36	
Cynoglossus senegalensis	4.70	6	2.89	
Dicolloglossa cuneata	2.90	87	1.78	
Ilisha africana	1.92	25	1.18	
Pseudolithus typus	1.92	23	1.18	
Trachurus trecae	1.57	52	0.97	
Galeoides decadactylus	1.51	75	0.93	
Pseudolithus epiperucus	0.58	6	0.36	
Selene dorsalis	0.41	6	0.25	
Totale	162.65		100.01	

STATION: 44  
 DATE: 23/ 8/94  
 TYPE ENGIN: BT No.1  
 POSITION: Lat S 400  
 Long E 1052  
 dep. fin duree  
 TEMPS 12:25:00 12:55:00 30 (min) Code objectif: 1  
 LOG 3846.40 3848.40 2.00 Code geograph: 2  
 PROF. P: 20 20 Code cond.eng: 1  
 FOND : 48 47 Code valideite: 9  
 Cap: 330\* Long fune: 80 m Vit: 40 kn\*10

Echant.: Kg Capt. totale: CAPT/HEURE:

ESPECES	CAPT. PAR HEURE		% CAPT. TOT.	ECH. N
	poids	nombre		
Totale				

STATION: 45  
 DATE: 23/ 8/94  
 TYPE ENGIN: BT No.1  
 POSITION: Lat S 355  
 Long E 1045  
 dep. fin duree  
 TEMPS 15:40:00 16:10:00 30 (min) Code objectif: 3  
 LOG 3873.70 3875.10 1.40 Code geograph: 2  
 PROF. P: 58 57 Code cond.eng: 1  
 FOND : 58 57 Code valideite: 1  
 Cap: 316\* Long fune: 260 m Vit: 29 kn\*10

Echant.: 75 Kg Capt. totale: 679.07 CAPT/HEURE: 1158.14

ESPECES	CAPT. PAR HEURE		% CAPT. TOT.	ECH. N
	poids	nombre		
Trachurus trecae	548.10	15318	40.36	80
Brachydeuterus auritus	540.00	17226	39.76	
Pagellus bellottii	84.42	1314	6.22	78
Dentex angolensis	80.82	504	5.95	79
Priacanthus arenatus	37.80	342	2.78	
Raja miraletus	19.00	54	1.40	
Boops boops	13.84	468	1.04	
Sphyræna guachancho	11.70	36	0.86	
Pseudupeneus prayensis	8.10	72	0.60	
Sardinella maderensis	4.68	36	0.34	
Dentex canariensis	4.14	36	0.30	
Epinephelus aeneus	1.26	2	0.09	
Saurida brasiliensis	1.26	72	0.09	
Chilomycterus spinosus mauret.	0.92	2	0.07	
Chelidonichthys gabonensis	0.72	18	0.05	
Sardinella aurata	0.54	36	0.04	
Arroglossus imperialis	0.18	36	0.01	
Grammolites gruvelli	0.18	18	0.01	
Lepidotrigla carolae	0.18	18	0.01	
Engraulis encrasicolus	0.18	18	0.01	
Totale	1158.14		99.97	

STATION: 46  
 DATE: 23/ 8/94  
 TYPE ENGIN: BT No.6  
 POSITION: Lat S 404  
 Long E 1027  
 dep. fin duree  
 TEMPS 19:40:00 19:10:00 30 (min) Code objectif: 3  
 LOG 3897.40 3898.90 1.50 Code geograph: 2  
 PROF. P: 274 280 Code cond.eng: 1  
 FOND : 274 280 Code valideite: 1  
 Cap: 335\* Long fune: 800 m Vit: 29 kn\*10

Echant.: 32 Kg Capt. totale: 164.50 CAPT/HEURE: 129.00

ESPECES	CAPT. PAR HEURE		% CAPT. TOT.	ECH. N
	poids	nombre		
Chlorophthalmus atlanticus	163.50	3430	49.70	
Dentex angolensis	94.00	180	28.57	81
Merluccius polli	30.50	324	9.27	82
Malacocephalus occidentalis	8.00	40	2.43	
Peristedion cataphractum	5.00	300	1.52	
Trigla lyra	3.50	60	1.06	
Synagrops microlepis	3.50	40	1.06	
Brosmiculus merberis *	3.00	40	0.91	
Laemonea laureys	3.00	70	0.91	
Etmopterus pusillus	2.60	10	0.79	
Lenion sp.	2.60	160	0.79	
Pterothrissus bellotti	2.00	10	0.61	
Ocelorhynchus ocelorhynchus	1.50	40	0.46	
Parapenaeus longirostris	1.00	100	0.30	
Pontinus accraensis	1.00	40	0.30	
Plesionika martia	0.90	90	0.27	
Lepidotrigla cadmeni	0.80	10	0.24	
Cynoponticus irex	0.50	10	0.15	
Bathysudius melanobranchus	0.40	30	0.12	
Scyliorhinus stellaris	0.30	10	0.09	
Chascanopsetta luybrisi	0.20	10	0.06	
Monolene microstoma	0.10	10	0.03	
OPHIDIIDAE	0.10	10	0.03	
Brachydeuterus auritus	0.10	10	0.03	
Epigonus pandionis	0.10	10	0.03	
Cyttopsia roseus	0.10	10	0.03	
MYCTOPHIDAE	0.02	20	0.01	
Totale	128.32		99.77	

STATION: 42  
 DATE: 23/ 8/94  
 TYPE ENGIN: BT No.6  
 POSITION: Lat S 910  
 Long E 1045  
 dep. fin duree  
 TEMPS 09:10:00 09:40:00 30 (min) Code objectif: 3  
 LOG 3829.00 3830.50 1.50 Code geograph: 2  
 PROF. P: 91 91 Code cond.eng: 1  
 FOND : 91 91 Code valideite: 1  
 Cap: 345\* Long fune: 300 m Vit: 31 kn\*10

Echant.: 165 Kg Capt. totale: 228.28 CAPT/HEURE: 456.56

ESPECES	CAPT. PAR HEURE		% CAPT. TOT.	ECH. N
	poids	nombre		
Trachurus trecae	211.18	864	46.25	74
Dentex angolensis	117.74	426	25.79	73
Trichurus lepturus	50.98	128	11.17	
Selene dorsalis	45.92	276	10.06	72
Branchiostegus semifasciatus	7.68	10	1.68	
Illex coindetii	7.42	924	1.63	
Scomber japonicus	3.68	10	0.81	
Chelidonichthys gabonensis	3.04	36	0.67	
Zenopsis conchifer	2.24	26	0.49	
Citharus linguatula	1.54	42	0.34	
Priacanthus arenatus	1.54	10	0.34	
Saurida brasiliensis	1.00	202	0.22	
Pagellus bellottii	0.80	10	0.18	
Liocarcinus corrugatus	0.80	112	0.18	
Sepia bertheloti	0.52	6	0.11	
Boops boops	0.48	26	0.11	
Microchirus frechhopi	0.00	2		
Spicara alta	0.00	2		
Totale	456.56		100.03	

STATION: 47  
 DATE: 23/ 8/94 TYPE ENGIN: PT No 2 POSITION: Lat S 348  
 dep fin duree Long E 1035  
 TEMPS : 23:00:00 23:30:00 30 (min) Code objectif: 1  
 LOG : 3932 20 3933 70 1 50 Code geograph: 2  
 PROF. P: 15 15 Code cond.eng: 4  
 FOND : 64 68 Code valideite: 1  
 Cap: 240° Long fune: 110 m Vit: 35 kn\*10  
 Echant: 71 Kg Capt. totale: 71.69 CAPT/HEURE: 143.38

ESPECES	CAPT	PAR HEURE	% CAPT.TOT	ECH	N.
	poide	nombre			
Trachurus lepturus	50 50	70	35 22		
Trachurus trecae	44 70	316	31 18	83	
Sardinella maderensis	29 80	162	20 78	85	
Sardinella aurita	11 80	56	8 30	84	
Scomber japonicus	4 22	20	2 94	86	
Sepia bertheloti	0 64	14	0 45		
Saurida brasiliensis	0 60	122	0 42		
Illex coindetii	0 52	140	0 36		
Selene dorsalis	0 50	4	0 35		
Totale	143 38		100 00		

STATION: 52  
 DATE: 24/ 8/94 TYPE ENGIN: BT No 6 POSITION: Lat S 343  
 dep fin duree Long E 1026  
 TEMPS : 11:00:00 11:30:00 30 (min) Code objectif: 3  
 LOG : 4016.60 4018.00 1.40 Code geograph: 2  
 PROF. P: 75 73 Code cond.eng: 4  
 FOND : 75 73 Code valideite: 1  
 Cap: 340° Long fune: 250 m Vit: 28 kn\*10  
 Echant: 24 Kg Capt. totale: 87.89 CAPT/HEURE: 175.78

ESPECES	CAPT	PAR HEURE	% CAPT.TOT	ECH	N.
	poide	nombre			
Selene dorsalis	52 00	252	29 58	96	
Dentex congosensis	49 80	868	28 33	98	
Pagellus bellottii	43 00	2276	24 46	97	
Boops boops	17 00	854	9 67		
Muetteius mustelus	5 62	2	3 26		
Zeus faber	2 80	8	1 59		
Chelidonichthys gabonensis	1 48	54	0 84		
Illex coindetii	1 20	202	0 68		
Spicara alta	0 84	28	0 48		
Trachurus trecae	0 84	168	0 48		
Sepia bertheloti	0 78	14	0 44		
Citharus linguatula	0 28	28	0 16		
Saurida brasiliensis	0 14	22	0 08		
Totale	175 78		99 99		

STATION: 48  
 DATE: 24/ 8/94 TYPE ENGIN: PT No 1 POSITION: Lat S 353  
 dep fin duree Long E 1045  
 TEMPS : 01:11:00 01:24:00 13 (min) Code objectif: 1  
 LOG : 3547 30 3548 00 0 70 Code geograph: 2  
 PROF. P: 12 13 Code cond.eng: 4  
 FOND : 56 57 Code valideite: 1  
 Cap: 300° Long fune: 80 m Vit: 34 kn\*10  
 Echant: 110 Kg Capt. totale: 218 50 CAPT/HEURE: 9777.69

ESPECES	CAPT	PAR HEURE	% CAPT.TOT	ECH	N.
	poide	nombre			
Brachydeuterus auritus	7876 15	95866	80 55	87	
Trachurus trecae	1799 08	14215	18 40	88	
Scomber japonicus	96 92	268	0 99		
Sepia bertheloti	5 54	88	0 05		
Totale	9777 69		100 00		

STATION: 53  
 DATE: 24/ 8/94 TYPE ENGIN: BT No 1 POSITION: Lat S 350  
 dep fin duree Long E 1013  
 TEMPS : 13:34:00 14:04:00 30 (min) Code objectif: 3  
 LOG : 4035 80 4037 50 1 70 Code geograph: 2  
 PROF. P: 239 236 Code cond.eng: 4  
 FOND : 239 236 Code valideite: 1  
 Cap: 310° Long fune: 740 m Vit: 30 kn\*10  
 Echant: 26 Kg Capt. totale: 223 60 CAPT/HEURE: 447 20

ESPECES	CAPT	PAR HEURE	% CAPT.TOT	ECH	N.
	poide	nombre			
Chlorophthalmus atlanticus	345 60	9248	77 28		
Todaropsis sp.	24 96	256	5 58		
Synagrops microlepis	23 68	1200	5 30		
Dentex angolensis	20 50	92	4 58	99	
Trachurus lepturus	11 84	64	2 65		
Illex coindetii	6 56	204	1 47		
Lenopsis conchifer	4 16	16	0 93		
Raja straeleni	1 92	16	0 43		
Parapenaeus longirostris	1 60	176	0 36		
OPHICHTHIDAE	1 60	16	0 36		
Chelidonichthys gabonensis	1 60	16	0 36		
Epigonus pandionis	1 12	224	0 25		
Antigonia capros	0 64	16	0 14		
PORTUNIDAE	0 64	16	0 14		
Pterothrissus belloci	0 46	32	0 10		
Boops boops	0 16	16	0 04		
Sepia sp.	0 16	32	0 04		
Totale	447 20		100 01		

STATION: 49  
 DATE: 24/ 8/94 TYPE ENGIN: PT No 1 POSITION: Lat S 356  
 dep fin duree Long E 1052  
 TEMPS : 03:12:00 03:42:00 30 (min) Code objectif: 1  
 LOG : 3962 90 3964 80 1 90 Code geograph: 2  
 PROF. P: 10 10 Code cond.eng: 4  
 FOND : 38 38 Code valideite: 1  
 Cap: 330° Long fune: 70 m Vit: 38 kn\*10  
 Echant: 21 Kg Capt. totale: 21 86 CAPT/HEURE: 43 72

ESPECES	CAPT	PAR HEURE	% CAPT.TOT	ECH	N.
	poide	nombre			
Sardinella aurita	34 60	3978	79 60	89	
Sepia bertheloti	3 66	78	8 37		
Sphyræna guachancho	3 48	10	7 96	90	
Trachurus trecae	1 08	10	2 47		
Illex coindetii	0 30	200	0 69		
Brachydeuterus auritus	0 24	2	0 55		
Engraulis encrasicolus	0 08	8	0 18		
Saurida brasiliensis	0 08	10	0 18		
Totale	43 72		100 00		

STATION: 54  
 DATE: 24/ 8/94 TYPE ENGIN: BT No 1 POSITION: Lat S 345  
 dep fin duree Long E 1007  
 TEMPS : 15:47:00 16:17:00 30 (min) Code objectif: 3  
 LOG : 4053 00 4054 40 1 40 Code geograph: 2  
 PROF. P: 343 323 Code cond.eng: 4  
 FOND : 343 323 Code valideite: 1  
 Cap: 330° Long fune: 1080 m Vit: 28 kn\*10  
 Echant: 39 Kg Capt. totale: 164 20 CAPT/HEURE: 328 40

ESPECES	CAPT	PAR HEURE	% CAPT.TOT	ECH	N.
	poide	nombre			
Merluccius polli	150 44	1232	45 81	100	
Chlorophthalmus atlanticus	93 00	1776	28 32		
Trachurus lepturus	20 40	144	6 24		
Betroposebastes imus	13 00	374	1 56		
Lenopsis conchifer	11 72	16	3 57		
Synagrops microlepis	11 48	322	3 49		
Todaropsis eblanæ	4 98	42	1 39		
Parapenaeus longirostris	4 08	408	1 24		
Etmopterus polli	2 54	16	0 77		
Sepia sp.	2 20	102	0 67		
Epigonus pandionis	2 12	92	0 65		
Brosiculus imberbis *	1 78	50	0 54		
Trigla lyra	1 70	16	0 52		
Plecionika maritima	1 36	220	0 41		
Bathygadus melanobranchus	1 36	8	0 41		
Illex coindetii	1 26	24	0 38		
Channapsetta lugubris	1 26	8	0 38		
OPHICHTHIDAE	0 84	8	0 26		
Cyttopsis roseus	0 76	16	0 23		
Raja straeleni	0 50	8	0 15		
Laemonema laureysi	0 50	8	0 15		
GONOSTOMATIDAE	0 42	8	0 13		
Leotidlope sp.	0 24	16	0 07		
Ceolorhynchus ceolorhynchus	0 16	8	0 05		
MYCTOPHIDAE	0 16	126	0 05		
Bassanago albescens *	0 16	8	0 05		
Peristodion cataphractum	0 08	8	0 02		
Eumunida squamifera	0 08	8	0 02		
Dibranchius atlanticus	0 08	24	0 02		
Hymenocephalus sp.	0 08	16	0 02		
Trachurus trecae	0 08	16	0 02		
Totale	328 40		99 96		

STATION: 50  
 DATE: 24/ 8/94 TYPE ENGIN: BT No 6 POSITION: Lat S 3029  
 dep fin duree Long E 1042  
 TEMPS : 06:34:00 07:04:00 30 (min) Code objectif: 3  
 LOG : 3984 80 3986 30 1 50 Code geograph: 2  
 PROF. P: 34 37 Code cond.eng: 4  
 FOND : 34 37 Code valideite: 1  
 Cap: 165° Long fune: 125 m Vit: 31 kn\*10  
 Echant: 12 Kg Capt. totale: 25 40 CAPT/HEURE: 50 80

ESPECES	CAPT	PAR HEURE	% CAPT.TOT	ECH	N.
	poide	nombre			
Ephippion guttifer	13 56	4	26 69		
Pagellus bellottii	10 24	112	20 16	91	
Carcharias signatus	9 64	4	18 98		
Illex coindetii	4 84	2336	9 53		
Fistularia petimba	3 60	8	5 51		
Peristodion cataphractum	2 80	120	5 51		
Priacanthus arenatus	1 40	8	2 76		
Chlorophthalmus atlanticus	1 20	28	2 36		
Balistes caprisicus	1 20	4	2 36		
Geryon maritima	1 08	4	2 13		
Eumunida squamifera	0 80	84	1 57		
Chelidonichthys lucerna	0 56	4	1 10		
Liocarcinus corrugatus	0 32	40	0 63		
Cruriraja parcomaculata	0 16	12	0 31		
Totale	50 80		100 00		

STATION: 51  
 DATE: 24/ 8/94 TYPE ENGIN: BT No 6 POSITION: Lat S 333  
 dep fin duree Long E 1040  
 TEMPS : 08:24:00 08:54:00 30 (min) Code objectif: 3  
 LOG : 3996 40 3997 90 1 50 Code geograph: 2  
 PROF. P: 30 31 Code cond.eng: 4  
 FOND : 30 31 Code valideite: 1  
 Cap: 165° Long fune: 100 m Vit: 31 kn\*10  
 Echant: 58 Kg Capt. totale: 1060 38 CAPT/HEURE: 2120 76

ESPECES	CAPT	PAR HEURE	% CAPT.TOT	ECH	N.
	poide	nombre			
Brachydeuterus auritus	1571 40	41428	74 10	53	
Trachurus trecae	248 40	2736	11 71	52	
Chloroscombrus chrysurus	223 20	4464	10 52	54	
Trachurus lepturus	38 16	576	1 80		
Sphyræna guachancho	18 00	108	0 85		
Selene dorsalis	6 84	72	0 32		
Peristodion cataphractum	6 48	360	0 31		
Pagellus bellottii	3 96	36	0 19		
Pteroscion peli	3 60	36	0 17		
Sardinella aurita	0 72	36	0 03	55	
Synchiropus phaeton	0 00	36			
Totale	2120 76		100 00		

STATION: 55  
 DATE: 24/ 8/94 TYPE ENGIN BT No 1 POSITION: Lat S 343  
 dep fin duree Long E 1007  
 TEMPS : 17:09:00 17:39:00 30 (min) Code objectif: 3  
 LOG : 4059 00 4060 50 1 50 Code geograph: 2  
 PROF. P. : 152 149 Code cond eng: 1  
 FOND : 152 149 Code valideite: 1  
 Cap: 300\* Long fune: 520 m Vit: 30 kn\*10

Echant.: 56 Kg Capt. totale: 392 28 CAPT/HEURE: 784 55

ESPECES	CAPT		% CAPT TOT	ECH. N
	poids	nombre		
Umbalina canariensis	243 60	782	31 05	101
Synagrops microlepis	214 90	10556	27 39	
Spicara alta	131 60	574	16 77	102
Dentex congolensis	108 50	1442	13 83	103
Antigonia capros	19 88	840	2 53	
Zeus faber	16 38	70	2 09	
Trichiurus lepturus	11 62	42	1 48	
Aulopus cadenati	9 24	154	1 18	
Dentex angolensis	8 12	28	1 03	
Zenopsis conchifer	7 56	70	0 96	
Pseudotolithus senegalensis	4 62	23	0 59	
Pterothrissus belloci	2 80	14	0 36	
Illex coindetii	2 52	84	0 32	
Chelidonichthys gabonensis	1 68	28	0 21	
Arnoglossus sp	1 12	42	0 14	
Lepidotrigla carolae	0 14	28	0 02	
Choscanopsetta lusubris	0 14	24	0 02	
Peristedion cataphractum	0 14	24	0 02	
Totale	784 56		99 99	

STATION: 59  
 DATE: 25/ 8/94 TYPE ENGIN BT No:6 POSITION: Lat S 326  
 dep fin duree Long E 1011  
 TEMPS : 06:27:00 06:57:00 30 (min) Code objectif: 3  
 LOG : 4151 80 4153 30 1 50 Code geograph: 2  
 PROF. P. : 63 63 Code cond eng: 1  
 FOND : 63 63 Code valideite: 1  
 Cap: 330\* Long fune: 210 m Vit: 27 kn\*10

Echant.: 30 Kg Capt. totale: 59 76 CAPT/HEURE: 119 52

ESPECES	CAPT		% CAPT TOT	ECH. N
	poids	nombre		
Pagellus bellottii	72 20	2208	50 41	
Sepia officinalis hierredda	11 32	44	9 47	
Trachurus trecae	9 40	108	7 86	
Boops boops	5 20	100	4 35	
Fistularia petimba	4 68	4	3 92	
Saurida brasiliensis	4 64	104	3 88	
Trichiurus lepturus	3 60	4	3 01	
Fraacanthus arenatus	3 00	24	2 51	
Scomber japonicus	1 40	174	1 17	121
Torpedo torpedo	1 20	4	1 00	
Illex coindetii	1 00	88	0 84	
Sardinella aurita	0 68	4	0 57	
Trachurus trecae, juvenile	0 52	140	0 44	120
Brachydeuterus auritus	0 36	4	0 30	
Chelidonichthys gabonensis	0 32	16	0 27	
Totale	119 52		100 00	

STATION: 56  
 DATE: 24/ 8/94 TYPE ENGIN PT No 1 POSITION: Lat S 337  
 dep fin duree Long E 1031  
 TEMPS : 21:28:00 21:48:00 20 (min) Code objectif: 1  
 LOG : 4095 20 4095 50 1 30 Code geograph: 2  
 PROF. P. : 15 15 Code cond eng: 1  
 FOND : 47 48 Code valideite: 1  
 Cap: 190\* Long fune: 105 m Vit: 39 kn\*10

Echant.: 29 Kg Capt. totale: 239 44 CAPT/HEURE: 718 32

ESPECES	CAPT		% CAPT TOT	ECH. N
	poids	nombre		
Brachydeuterus auritus	562 80	7851	78 35	106
Trachurus trecae	88 00	616	12 36	105
Sardinella maderensis	35 52	264	4 94	104
Trichiurus lepturus	15 36	24	2 14	
Sphyræna guanchuco	8 15	24	1 14	
Scomber japonicus	7 68	48	1 07	
Totale	718 32		100 00	

STATION: 60  
 DATE: 25/ 8/94 TYPE ENGIN BT No:6 POSITION: Lat S 337  
 dep fin duree Long E 1007  
 TEMPS : 08:32:00 09:02:00 30 (min) Code objectif: 3  
 LOG : 4164 50 4165 90 1 40 Code geograph: 2  
 PROF. P. : 98 98 Code cond eng: 1  
 FOND : 98 98 Code valideite: 1  
 Cap: 330\* Long fune: 330 m Vit: 29 kn\*10

Echant.: 30 Kg Capt. totale: 50 10 CAPT/HEURE: 180 20

ESPECES	CAPT		% CAPT TOT	ECH. N
	poids	nombre		
Dentex congolensis	64 20	1596	35 62	123
Selene dorsalis	30 06	96	16 68	124
Pagellus bellottii	22 80	276	12 65	122
Trichiurus lepturus	18 00	36	9 99	
Mustelus mustelus	10 00	2	5 55	
Sparus pagrus africanus	9 28	6	5 15	
Sepia officinalis hierredda	8 40	12	4 66	
Raja miraletus	3 54	6	1 96	
Illex coindetii	3 24	360	1 80	
Chelidonichthys gabonensis	2 94	36	1 63	
Boops boops	2 40	168	1 33	
Torpedo torpedo	1 26	6	0 70	
Citharus linguatula	0 78	18	0 43	
Zeus faber	0 72	5	0 40	
Trachurus trecae	0 72	60	0 40	
Saurida brasiliensis	0 66	144	0 37	
Lepidotrigla carolae	0 60	48	0 33	
Dentex angolensis	0 30	12	0 17	
Scomber japonicus	0 30	24	0 17	
Totale	180 20		100 00	

STATION: 57  
 DATE: 24/ 8/94 TYPE ENGIN PT No:2 POSITION: Lat S 326  
 dep fin duree Long E 1032  
 TEMPS : 23:36:00 23:56:00 20 (min) Code objectif: 1  
 LOG : 4110 00 4111 00 1 20 Code geograph: 2  
 PROF. P. : 0 0 Code cond eng: 1  
 FOND : 31 32 Code valideite: 1  
 Cap: 190\* Long fune: 105 m Vit: 39 kn\*10

Echant.: 64 Kg Capt. totale: 4190 30 CAPT/HEURE: 12594 90

ESPECES	CAPT		% CAPT TOT	ECH. N
	poids	nombre		
Chloroscombrus chrysurus	7680 90	299649	60 98	
Sardinella maderensis	3102 00	77607	24 63	107
Brachydeuterus auritus	748 20	24939	5 94	108
Sardinella aurita	493 20	10419	3 92	109
Trachurus trecae	329 10	6384	2 61	110
Selene dorsalis	167 70	1393	1 33	110
Sphyræna guanchuco	73 80	600	0 59	111
Totale	12594 90		100 00	

STATION: 61  
 DATE: 25/ 8/94 TYPE ENGIN BT No:6 POSITION: Lat S 334  
 dep fin duree Long E 958  
 TEMPS : 11:17:00 11:47:00 30 (min) Code objectif: 3  
 LOG : 4182 00 4183 50 1 50 Code geograph: 2  
 PROF. P. : 176 173 Code cond eng: 1  
 FOND : 176 173 Code valideite: 1  
 Cap: 320\* Long fune: 570 m Vit: 32 kn\*10

Echant.: 38 Kg Capt. totale: 135 37 CAPT/HEURE: 270 74

ESPECES	CAPT		% CAPT TOT	ECH. N
	poids	nombre		
Spicara alta	93 44	1128	34 51	125
Zenopsis conchifer	56 70	274	20 94	
Dentex congolensis	39 56	498	14 61	127
Dentex angolensis	20 66	78	7 63	125
Antigonia capros	17 44	532	6 44	
Illex coindetii	15 34	560	6 67	
Zeus faber	10 50	22	3 88	
Aulopus cadenati	6 02	56	2 22	
Pterothrissus belloci	3 08	22	1 14	
Raja miraletus	2 32	8	0 86	
Ophichthus serpens	2 04	8	0 75	
Chelidonichthys gabonensis	1 68	22	0 62	
Todaropsis eblanae	0 62	28	0 60	
Lepidotrigla carolae	0 14	8	0 05	
Homonolepis microstoma	0 08	8	0 03	
Citharus linguatula	0 08	8	0 03	
Microchirus boocanion	0 08	8	0 03	
Peristedion cataphractum	0 08	8	0 03	
Saurida brasiliensis	0 08	14	0 03	
Schedophilus pamarco	0 02	8	0 01	
Totale	270 96		100 08	

STATION: 58  
 DATE: 25/ 8/94 TYPE ENGIN PT No 2 POSITION: Lat S 323  
 dep fin duree Long E 1032  
 TEMPS : 01:31:00 02:02:00 30 (min) Code objectif: 1  
 LOG : 4121 20 4123 10 1 90 Code geograph: 2  
 PROF. P. : 0 0 Code cond eng: 1  
 FOND : 20 21 Code valideite: 1  
 Cap: 148\* Long fune: 120 m Vit: 38 kn\*10

Echant.: 59 Kg Capt. totale: 809 40 CAPT/HEURE: 1618 80

ESPECES	CAPT		% CAPT TOT	ECH. N
	poids	nombre		
Chloroscombrus chrysurus	803 20	24112	49 62	112
Brachydeuterus auritus	494 20	18090	30 53	
Trachurus trecae	133 60	2160	8 25	116
Sphyræna guanchuco	47 20	486	2 92	113
Sepia sp	43 20	54	2 67	
Scomberomorus tritor	21 80	28	1 35	
Galeoides decadactylus	16 00	496	0 99	117
Sardinella maderensis	15 40	298	0 95	115
Pomadourus rugei	14 40	28	0 85	
Selene dorsalis	14 40	124	0 85	114
Sardinella aurita	6 00	82	0 37	118
Ilisha africana	4 00	108	0 25	119
Eucinostomus melanopterus	3 00	54	0 19	
Trichiurus lepturus	2 20	28	0 14	
Parapenaeus longirostris	0 20	28	0 01	
Totale	1618 80		100 02	

STATION: 62  
 DATE: 25/ 8/94 TYPE ENGIN BT No:6 POSITION: Lat S 328  
 dep fin duree Long E 953  
 TEMPS : 13:08:00 13:38:00 30 (min) Code objectif: 3  
 LOG : 4193 00 4194 50 1 50 Code geograph: 2  
 PROF. P. : 115 118 Code cond eng: 1  
 FOND : 115 118 Code valideite: 1  
 Cap: 136\* Long fune: 430 m Vit: 30 kn\*10

Echant.: 114 Kg Capt. totale: 448 38 CAPT/HEURE: 896 76

ESPECES	CAPT		% CAPT TOT	ECH. N
	poids	nombre		
Umbalina canariensis	574 40	1488	75 20	130
Sparus pagrus africanus	135 72	192	15 13	128
Antigonia anthias	27 36	312	3 05	129
Boops boops	19 20	936	2 14	
Dentex congolensis	14 76	228	1 65	
Zeus faber	11 76	12	1 31	
Raja straeleni	8 40	12	0 94	
Zenopsis conchifer	1 80	12	0 20	
Trachurus trecae	1 44	456	0 16	
Ariomma bondi	1 32	24	0 15	
Synchiropus phaeon	0 36	12	0 04	
Saurida brasiliensis	0 12	12	0 01	
Scomber japonicus	0 12	12	0 01	
Totale	896 76		99 99	

STATION: 63  
 DATE: 25/ 8/94 TYPE ENGIN: BT No:6 POSITION: Lat S 319  
 dep fin duree Long E 1006  
 TEMPS : 15:58:00 16:29:00 30 (min) Code objectif: 3  
 LOG : 4212.00 4212.40 1.40 Code geograph: 2  
 PROF P: 60 56 Code cond eng  
 FOND : 60 55 Code valideite: 1  
 Cap: 345\* Long fune: 240 m Vit: 29 kn\*10  
 Echant: 18 Kg Capt. totale: 18 35 CAPT/HEURE: 36 70

ESPECES	CAPT	PAR HEURE	% CAPT TOT	ECH	N
	poids	nombre			
Sepia sp	18 50	36	50 41		
Pagellus bellottii	2 66	42	7 25	131	
Raja miraletus	2 40	10	6 54		
Alloteuthis africana	1 40	16	4 90		
Chelidonichthys gabonensis	1 62	38	4 41		
Syacium microrum	1 54	16	4 20		
Ubrina canariensis	1 50	2	4 09		
Fistularia petimba	1 46	6	3 98		
Scomber japonicus	1 42	212	3 87		
Dentex barnardi	0 74	2	2 02		
Lepidotrigla carolae	0 54	32	1 47		
Chilomycterus spinosus mauret	0 40	2	1 09		
Illex coindetii	0 40	16	1 09		
Dentex gibbosus	0 26	2	0 71		
Citharus linguatula	0 26	8	0 71		
Todaropsis eblanae	0 24	10	0 65		
Trachurus trecae	0 20	20	0 54		
Monolepis mertensii	0 18	22	0 49		
Synchiropus phaeton	0 16	6	0 44		
Chelidonichthys lucerna	0 14	2	0 38		
Saurida brasiliensis	0 10	2	0 27		
Anchias ashius	0 10	6	0 27		
Boops boops	0 06	2	0 16		
Antennarius biocellatus	0 02	2	0 05		
Totale	16 70		99 99		

STATION: 66  
 DATE: 26/ 8/94 TYPE ENGIN: BT No:1 POSITION: Lat S 313  
 dep fin duree Long E 938  
 TEMPS : 08:22:00 08:52:00 30 (min) Code objectif: 3  
 LOG : 4306.30 4307 70 1.40 Code geograph: 2  
 PROF P: 136 135 Code cond eng  
 FOND : 136 135 Code valideite: 1  
 Cap: 330\* Long fune: 450 m Vit: 30 kn\*10  
 Echant: 71 Kg Capt. totale: 321 67 CAPT/HEURE: 643 34

ESPECES	CAPT	PAR HEURE	% CAPT TOT	ECH	N
	poids	nombre			
Dentex congolensis	216 44	368	33 64	139	
Zenopsis conchifer	136 34	126	21 19	135	
Boops boops	131 84	2978	20 49	138	
Spicara alta	72 90	872	11 33	136	
Dentex angolensis	52 64	342	8 18	137	
Zeus faber	13 76	36	2 14		
Antigorina capros	5 58	242	0 87		
Todaropsis eblanae	3 78	108	0 59		
Aulopus cadenati	3 68	54	0 57		
Illex coindetii	2 78	152	0 43		
Ariomma bondi	1 62	26	0 25		
Lepidotrigla carolae	1 26	54	0 20		
Peristedion cataphractum	0 54	18	0 08		
Argocheilichthys capensis	0 18	8	0 03		
Totale	643 34		99 99		

STATION: 67  
 DATE: 26/ 8/94 TYPE ENGIN: BT No:6 POSITION: Lat S 306  
 dep fin duree Long E 949  
 TEMPS : 10:46:00 11:16:00 30 (min) Code objectif: 3  
 LOG : 4323.10 4324 60 1.50 Code geograph: 2  
 PROF P: 73 69 Code cond eng  
 FOND : 73 69 Code valideite: 1  
 Cap: 340\* Long fune: 240 m Vit: 29 kn\*10  
 Echant: 66 Kg Capt. totale: 928 76 CAPT/HEURE: 1857 52

ESPECES	CAPT	PAR HEURE	% CAPT TOT	ECH	N
	poids	nombre			
Brachydeuterus auritus	953 40	11430	51 33	141	
Pagellus bellottii	714 84	19320	38 48	142	
Trachurus trecae	71 68	1372	3 86	140	
Sepia bertheloti	58 24	1792	3 24		
Trichurus lepturus	19 60	28	1 06		
Pseudupeneus prayensis	12 32	196	0 66		
Sardinella aurata	5 32	56	0 29		
Boops boops	5 04	84	0 27		
Alloteuthis africana	4 20	868	0 23		
Scomber japonicus	4 20	532	0 23		
Chelidonichthys gabonensis	3 08	56	0 17		
Lepidotrigla carolae	2 80	140	0 15		
Saurida brasiliensis	2 80	224	0 15		
Totale	1857 52		100 02		

STATION: 64  
 DATE: 25/ 8/94 TYPE ENGIN: BT No:6 POSITION: Lat S 316  
 dep fin duree Long E 1008  
 TEMPS : 17:45:00 18:15:00 30 (min) Code objectif: 3  
 LOG : 4223 40 4224 90 1 50 Code geograph: 2  
 PROF P: 48 43 Code cond eng  
 FOND : 48 43 Code valideite: 1  
 Cap: 350\* Long fune: 200 m Vit: 30 kn\*10  
 Echant: 42 Kg Capt. totale: 42 59 CAPT/HEURE: 85 18

ESPECES	CAPT	PAR HEURE	% CAPT TOT	ECH	N
	poids	nombre			
Pagellus bellottii	40 60	458	47 66	133	
Sepia sp	18 40	30	21 60		
Fistularia petimba	6 90	16	8 10		
Brachydeuterus auritus	4 42	32	5 19	132	
Raja miraletus	3 00	46	3 52		
Dactylopterus volitans	2 96	10	3 47		
Chelidonichthys lucerna	1 98	22	2 32		
Decapterus rhonchus	1 08	7	1 27		
Syacium microrum	0 98	16	1 15		
Zeus faber	0 92	2	1 08		
Torpedo torpedo	0 88	2	1 03		
Dicologoglossa hexophthalma	0 58	8	0 68		
Trachinocephalus myops	0 44	4	0 52		
Chelidonichthys gabonensis	0 38	6	0 45		
Priacanthus aeneatus	0 36	2	0 42		
Uranoscopus polli	0 28	4	0 33		
Trachinus armatus	0 26	4	0 31		
Pseudupeneus prayensis	0 26	4	0 31		
Grammolites gruvelli	0 16	6	0 19		
Alloteuthis africana	0 12	30	0 14		
Scomber japonicus	0 08	16	0 09		
Citharus linguatula	0 04	4	0 05		
Lepidotrigla carolae	0 04	2	0 05		
Synchiropus phaeton	0 02	2	0 02		
Todaropsis eblanae	0 02	2	0 02		
Illex coindetii	0 02	2	0 02		
Totale	85 18		99 99		

STATION: 68  
 DATE: 26/ 8/94 TYPE ENGIN: BT No:6 POSITION: Lat S 301  
 dep fin duree Long E 1005  
 TEMPS : 14:04:00 14:15:00 11 (min) Code objectif: 3  
 LOG : 4348 80 4349 30 0 50 Code geograph: 2  
 PROF P: 27 27 Code cond eng  
 FOND : 27 27 Code valideite: 1  
 Cap: 150\* Long fune: 120 m Vit: 29 kn\*10  
 Echant: 64 Kg Capt. totale: 162 44 CAPT/HEURE: 886 04

ESPECES	CAPT	PAR HEURE	% CAPT TOT	ECH	N
	poids	nombre			
Decapterus rhonchus	416 62	1244	47 02	143	
Pagellus bellottii	366 16	2688	41 33	144	
Sparus caeruleocinctus	35 62	72	4 02	145	
Alloteuthis africana	19 09	27	2 15		
Dentex canariensis	17 18	27	1 94	146	
Fistularia petimba	9 00	27	1 02		
Raja miraletus	8 45	16	0 95		
Sphyræna guachancho	4 09	16	0 46		
Pseudupeneus prayensis	3 44	16	0 39		
Balinta carissus	3 27	16	0 37		
Chelidonichthys lucerna	1 64	16	0 19		
Decapterus punctatus	1 47	16	0 17		
Totale	886 03		100 01		

STATION: 65  
 DATE: 26/ 8/94 TYPE ENGIN: BT No:6 POSITION: Lat S 315  
 dep fin duree Long E 938  
 TEMPS : 06:37:00 07:27:00 30 (min) Code objectif: 3  
 LOG : 4300 00 4301 50 1 50 Code geograph: 2  
 PROF P: 255 261 Code cond eng  
 FOND : 255 261 Code valideite: 1  
 Cap: 315\* Long fune: 820 m Vit: 31 kn\*10  
 Echant: 23 Kg Capt. totale: 329 84 CAPT/HEURE: 659 68

ESPECES	CAPT	PAR HEURE	% CAPT TOT	ECH	N
	poids	nombre			
Chlorophthalmus atlanticus	253 40	7168	38 41		
Synagrops microlepis	151 20	11340	22 92		
Dentex angolensis	51 80	150	7 85	134	
Merluccius polli	43 40	448	6 58		
Zenopsis conchifer	43 40	56	6 58		
Todaropsis eblanae	23 80	476	3 61		
Trichurus lepturus	19 60	84	2 97		
Peristedion cataphractum	16 80	308	2 55		
Ophichthus serpens	12 60	28	1 91		
Illex coindetii	11 20	672	1 76		
Eumunida aquamitera	8 40	840	1 27		
Pterothriacus bellioi	8 40	28	1 27		
Plesionika martia	6 16	1344	0 93		
Bembrops heterurus	3 08	56	0 47		
Epigonus pandionis	2 52	140	0 38		
Sepia sp	1 96	168	0 30		
Coelorhynchus coelorhynchus	1 40	252	0 21		
zenon hololepis	0 28	28	0 04		
Parapaneus longirostris	0 28	56	0 04		
Totale	659 68		99 99		

STATION: 69  
 DATE: 26/ 8/94 TYPE ENGIN: BT No:6 POSITION: Lat S 251  
 dep fin duree Long E 954  
 TEMPS : 16:43:00 17:13:00 30 (min) Code objectif: 3  
 LOG : 4376 20 4371 70 1 50 Code geograph: 2  
 PROF P: 26 24 Code cond eng  
 FOND : 26 24 Code valideite: 1  
 Cap: 340\* Long fune: 120 m Vit: 30 kn\*10  
 Echant: 76 Kg Capt. totale: 183 20 CAPT/HEURE: 366 40

ESPECES	CAPT	PAR HEURE	% CAPT TOT	ECH	N
	poids	nombre			
Pagellus bellottii	245 80	3284	57 09	148	
Chlorocomurus chrysurus	60 92	698	16 38	147	
Decapterus rhonchus	24 24	92	6 59	149	
Alectis alexandrinus	15 40	44	4 20		
Fistularia petimba	10 58	72	2 89		
Alloteuthis africana	3 76	1182	1 03		
Pseudupeneus prayensis	1 70	12	0 46		
Lagocephalus laevigatus	1 32	4	0 36		
Chelidonichthys lucerna	1 14	8	0 31		
Sphyræna sphyraena	0 92	4	0 25		
Trachurus trecae juvenile	0 68	238	0 19		
Sardinella aurata	0 64	4	0 17		
Raja miraletus	0 22	4	0 06		
Illex coindetii	0 04	4	0 01		
Scomber japonicus	0 04	8	0 01		
Totale	366 40		100 00		

STATION: 70  
 DATE: 27/ 8/94 TYPE ENGIN: BT No:6 POSITION: Lat S 300 Long E 922  
 dep fin duree  
 TEMPS : 06:37:00 07:07:00 30 (min) Code objectif: 3  
 LOG : 4430.80 4432.20 1.40 Code geograph: 2  
 PROF.P: 328 325 Code cond eng:  
 FOND : 328 325 Code validite: 1  
 Cap: 328° Long fune: 1000 m Vit: 29 kn\*10

Echant.: 29 Kg Capt. totale: 126.32 CAPT/HEURE: 252.64

ESPECES	CAPT. PAR HEURE		% CAPT. TOT	ECH. N
	poids	nombre		
Chlorophthalmus atlanticus	137.20	2056	54.31	
MISCELLANEOUS	43.20	8016	17.10	
Ijymaia lopppei	18.90	2	7.48	
Synagrops microlepis	15.36	280	6.08	
Merluccius polli	13.04	88	5.16	
Illex coindetii	7.68	192	3.04	
Gadella imberbis	4.64	128	1.84	
Zenion hololepis	3.76	216	1.49	
Trigla lyra	3.68	40	1.46	
Ectreposebastes imus	1.60	56	0.63	
Coelorinchus coelorinchus	1.20	16	0.47	
Parapenaeus longirostris	0.96	72	0.38	
Sepia elegans	0.64	24	0.25	
Peristedion cataphractum	0.40	16	0.16	
GONOSTOMATIDAE	0.40	80	0.16	
Totale	252.66		100.01	

STATION: 74  
 DATE: 28/ 8/94 TYPE ENGIN: BT No:1 POSITION: Lat S 235 Long E 940  
 dep fin duree  
 TEMPS : 09:15:00 09:45:00 30 (min) Code objectif: 3  
 LOG : 4496.40 4497.80 1.40 Code geograph: 2  
 PROF.P: 26 24 Code cond eng:  
 FOND : 26 24 Code validite: 1  
 Cap: 340° Long fune: 90 m Vit: 29 kn\*10

Echant.: 7 Kg Capt. totale: 7.05 CAPT/HEURE: 14.10

ESPECES	CAPT. PAR HEURE		% CAPT. TOT	ECH. N
	poids	nombre		
Alectis alexandrinus	10.70	6	75.89	157
Fistularia petimba	3.40	18	24.11	
Totale	14.10		100.00	

STATION: 75  
 DATE: 28/ 8/94 TYPE ENGIN: BT No:6 POSITION: Lat S 241 Long E 932  
 dep fin duree  
 TEMPS : 11:06:00 11:36:00 30 (min) Code objectif: 3  
 LOG : 4509.50 4510.90 1.40 Code geograph: 2  
 PROF.P: 51 51 Code cond eng:  
 FOND : 51 51 Code validite: 1  
 Cap: 230° Long fune: 170 m Vit: 29 kn\*10

Echant.: 48 Kg Capt. totale: 48.90 CAPT/HEURE: 97.80

ESPECES	CAPT. PAR HEURE		% CAPT. TOT	ECH. N
	poids	nombre		
Pagellus bellottii	70.60	1420	72.19	158
Sepia officinalis hierredda	14.50	50	14.83	
Priacanthus arenatus	2.06	26	2.11	
Fistularia petimba	1.98	28	2.02	
Trachinus armatus	1.76	34	1.80	
Chelidonichthys lucerna	1.68	28	1.72	
Trachinocephalus myops	1.36	10	1.39	
Raja miraletus	0.78	2	0.80	
Dactylopterus volitans	0.64	2	0.65	
Dentex barnardi	0.62	2	0.63	
Pseudupeneus prayensis	0.60	6	0.61	
Trachinus sp	0.54	2	0.55	
Torpedo torpedo	0.38	2	0.39	
Alloteuthis africana	0.24	2	0.25	
Uranoscopus polli	0.10	2	0.10	
Chelidonichthys gabonensis	0.08	2	0.08	
Lepidotrigla carolae	0.04	2	0.04	
Totale	97.96		100.16	

STATION: 76  
 DATE: 28/ 8/94 TYPE ENGIN: BT No:6 POSITION: Lat S 247 Long E 923  
 dep fin duree  
 TEMPS : 13:08:00 13:38:00 30 (min) Code objectif: 3  
 LOG : 4523.50 4524.90 1.40 Code geograph: 2  
 PROF.P: 85 83 Code cond eng:  
 FOND : 85 83 Code validite: 1  
 Cap: 340° Long fune: 340 m Vit: 29 kn\*10

Echant.: 54 Kg Capt. totale: 54.50 CAPT/HEURE: 109.00

ESPECES	CAPT. PAR HEURE		% CAPT. TOT	ECH. N
	poids	nombre		
Pagellus bellottii	33.80	696	31.01	159
Saurida brasiliensis	21.80	4360	20.00	
Squatina oculata	14.50	4	13.30	
Chelidonichthys gabonensis	9.20	180	8.44	
Lepidotrigla carolae	9.14	610	8.39	
Sepia sp	6.10	56	5.60	
Raja miraletus	3.44	8	3.16	
Priacanthus arenatus	2.72	22	2.50	
Fistularia petimba	2.56	10	2.35	
Octopus sp.	1.28	2	1.17	
Trichurus lepturus	1.10	2	1.01	
Ariomma bondi	1.02	12	0.94	
Chelidonichthys lucerna	0.54	18	0.50	
Spicara alta	0.52	32	0.48	
Citharus linguatula	0.36	20	0.33	
Boops boops	0.28	6	0.26	
Pseudupeneus prayensis	0.24	6	0.22	
Aulopus cadenati	0.14	2	0.13	
Trachinus armatus	0.12	2	0.11	
Sphoeroides pachgaster	0.10	2	0.09	
Alloteuthis africana	0.02	6	0.02	
Arnoglossus imperialis	0.02	2	0.02	
Totale	109.00		100.03	

STATION: 77  
 DATE: 28/ 8/94 TYPE ENGIN: BT No:6 POSITION: Lat S 253 Long E 915  
 dep fin duree  
 TEMPS : 15:34:00 16:09:00 35 (min) Code objectif: 3  
 LOG : 4540.40 4542.20 1.80 Code geograph: 2  
 PROF.P: 158 162 Code cond eng:  
 FOND : 158 162 Code validite: 1  
 Cap: 300° Long fune: 550 m Vit: 31 kn\*10

Echant.: 58 Kg Capt. totale: 180.82 CAPT/HEURE: 309.98

ESPECES	CAPT. PAR HEURE		% CAPT. TOT	ECH. N
	poids	nombre		
Anthias anthias	127.20	3504	41.03	160
Dentex angolensis	95.69	143	30.87	161
Scorpaena elongata	17.47	36	5.64	
Zeus faber	14.88	36	4.80	
Sparus pagrus africanus	11.49	10	3.71	
Dentex congensis	10.75	96	3.47	162
Torpedo torpedo	6.72	7	2.17	
Spicara alta	5.64	55	1.82	
Squalus mitsukurini	5.57	2	1.80	
Antigonia capros	3.91	300	1.26	
Aulopus cadenati	3.79	36	1.22	
Raja miraletus	3.07	7	0.99	
Ariomma bondi	2.47	55	0.80	
Pontinus accraensis	0.67	19	0.22	
Chelidonichthys gabonensis	0.60	7	0.19	
Sphoeroides pachgaster	0.07	7	0.02	
Totale	309.99		100.01	

STATION: 71  
 DATE: 27/ 8/94 TYPE ENGIN: BT No:6 POSITION: Lat S 258 Long E 927  
 dep fin duree  
 TEMPS : 08:20:00 08:50:00 30 (min) Code objectif: 3  
 LOG : 4440.10 4441.60 1.50 Code geograph: 2  
 PROF.P: 178 170 Code cond eng:  
 FOND : 178 170 Code validite: 1  
 Cap: 315° Long fune: 1000 m Vit: 30 kn\*10

Echant.: 58 Kg Capt. totale: 123.11 CAPT/HEURE: 246.22

ESPECES	CAPT. PAR HEURE		% CAPT. TOT	ECH. N
	poids	nombre		
Dentex angolensis	75.00	268	30.46	151
Illex coindetii	72.80	212	29.57	152
Spicara alta	45.60	18	18.52	
Epinephelus haifensis	19.66	2	7.98	
Trichurus lepturus	8.88	20	3.61	
Dentex congensis	7.76	84	3.15	150
Pterothrissus belloci	7.24	56	2.94	
Umrina canariensis	4.32	12	1.75	
Citharus linguatula	0.96	16	0.39	
Chelidonichthys gabonensis	0.92	12	0.37	
Aulopus cadenati	0.80	4	0.32	
Anthias anthias	0.72	8	0.29	
Antigonia capros	0.72	16	0.29	
Todaropsis eblanae	0.52	4	0.21	
Peristedion cataphractum	0.32	16	0.13	
Totale	246.22		99.98	

STATION: 72  
 DATE: 27/ 8/94 TYPE ENGIN: BT No:6 POSITION: Lat S 254 Long E 932  
 dep fin duree  
 TEMPS : 10:30:00 11:00:00 30 (min) Code objectif: 3  
 LOG : 4455.30 4456.80 1.50 Code geograph: 2  
 PROF.P: 90 87 Code cond eng:  
 FOND : 90 87 Code validite: 1  
 Cap: 330° Long fune: 300 m Vit: 30 kn\*10

Echant.: 25 Kg Capt. totale: 208.72 CAPT/HEURE: 417.44

ESPECES	CAPT. PAR HEURE		% CAPT. TOT	ECH. N
	poids	nombre		
Dasyatis centroura	160.00	2	38.33	
Brachydeuterus auritus	130.00	1340	31.14	155
Dentex congensis	33.30	1470	7.98	154
Pagellus bellottii	24.10	630	5.77	153
Saurida brasiliensis	22.00	2930	5.27	
Lepidotrigla carolae	16.50	940	3.95	
Erythrocles monodi	5.50	10	1.32	
Priacanthus arenatus	5.30	30	1.27	
Chelidonichthys gabonensis	3.90	80	0.93	
Chelidonichthys gabonensis	3.90	80	0.93	
Ariomma bondi	3.90	80	0.93	
Boops boops	3.80	80	0.91	
Sphoeroides pachgaster	2.80	10	0.67	
Citharus linguatula	2.20	100	0.53	
Sepia sp	1.50	30	0.36	
Todaropsis eblanae	0.80	10	0.19	
Sardinella aurita	0.70	20	0.17	
Chelidonichthys lucerna	0.60	20	0.14	
Spicara alta	0.30	20	0.07	
Totale	421.10		100.86	

STATION: 73  
 DATE: 27/ 8/94 TYPE ENGIN: BT No:6 POSITION: Lat S 247 Long E 940  
 dep fin duree  
 TEMPS : 12:32:00 13:02:00 30 (min) Code objectif: 3  
 LOG : 4469.10 4470.50 1.40 Code geograph: 2  
 PROF.P: 46 45 Code cond eng:  
 FOND : 46 45 Code validite: 1  
 Cap: 335° Long fune: 200 m Vit: 28 kn\*10

Echant.: 65 Kg Capt. totale: 109.73 CAPT/HEURE: 219.46

ESPECES	CAPT. PAR HEURE		% CAPT. TOT	ECH. N
	poids	nombre		
Pagellus bellottii	169.34	2402	77.16	156
Sepia officinalis hierredda	38.58	90	17.58	
Fistularia petimba	3.24	20	1.48	
Scyllarides herklotsii	3.04	4	1.39	
Trachinocephalus myops	1.44	6	0.66	
Trachinus armatus	1.14	20	0.52	
Mustelus mustelus	0.74	4	0.34	
Priacanthus arenatus	0.66	6	0.30	
Dactylopterus volitans	0.64	4	0.29	
Chelidonichthys lucerna	0.60	16	0.27	
Dibranchius atlanticus	0.04	4	0.02	
Totale	219.46		100.01	

STATION: 78  
 DATE: 28/ 8/94 TYPE ENGIN: BT No.6 POSITION: Lat S 255 Long E 914  
 dep fin duree  
 TEMPS : 17 21:00 17:51:00 30 (min) Code objectif: 3  
 LOG : 4549 70 4551 20 1 50 Code geograph: 2  
 PROF P: 399 408 Code cond eng:  
 FOND : 399 408 Code valideite: 1  
 Cap: 295\* Long fune: 1200 m Vit: 30 kn\*10

Echant : 23 Kg Capt. totale: 116 35 CAPT/HEURE: 232.70

ESPECES	CAPT poids	PAR HEURE nombre	% CAPT. TOT	ECH. N
Nematocarcinus africanus	138 50	47600	59 52	
Merluccius polli	23 40	100	10 06	
Trichurus lepturus	21 00	20	9 02	
Chlorophthalmus atlanticus	17 00	260	7 31	
Etrepsobastus amus	5 10	720	2 19	
Chnancanopsetta lugubris	3 60	30	1 55	
HIPPOLYTIDAE	2 80	230	1 20	
Emtopterus spinax	2 70	30	1 16	
Laemonema laureysi	2 00	30	0 86	
Illex coindetii	1 80	60	0 77	
Trigla lyra	1 70	10	0 73	
Synagrops sp.	1 60	20	0 69	
Gadella imberbis	1 40	30	0 60	
Bathylagus melanobranchus	1 40	10	0 60	
Hymenocephalus italicus	1 40	150	0 60	
Malacocephalus laevis	1 40	20	0 60	
Stereomantis sp.	1 30	110	0 56	
Dibranchius atlanticus	1 10	30	0 47	
Azumma bondi	1 10	20	0 47	
Eumurida squamifera	1 00	10	0 43	
Trachipterus trachipterus	0 60	20	0 26	
Plesionika martia	0 40	70	0 17	
MYCTOPHIDAE	0 40	100	0 17	
Totale	232 70		59 99	

STATION: 82  
 DATE: 29/ 8/94 TYPE ENGIN: BT No.6 POSITION: Lat S 232 Long E 910  
 dep fin duree  
 TEMPS : 10 20:00 10:50:00 30 (min) Code objectif: 3  
 LOG : 4644 80 4646 30 1 50 Code geograph: 2  
 PROF P: 77 78 Code cond eng:  
 FOND : 77 78 Code valideite: 1  
 Cap: 330\* Long fune: 250 m Vit: 31 kn\*10

Echant : 20 Kg Capt. totale: 20 58 CAPT/HEURE: 41.16

ESPECES	CAPT poids	PAR HEURE nombre	% CAPT. TOT	ECH. N
Pagellus bellottii	17 60	724	42 76	
Sepia sp.	7 72	100	18 76	
Lepidotrigla carolae	4 14	274	10 06	
Raja miraletus	2 80	10	6 80	
Chelidonichthys lucerna	1 78	26	4 32	
Dentex gibbosus	1 50	2	3 94	
Priacanthus arenatus	1 02	8	2 48	
Dentex congoensis	0 90	44	2 19	
Torpedo torpedo	0 84	2	2 04	
Chelidonichthys gabonensis	0 78	14	1 90	
Pseudupeneus prayensis	0 60	8	1 46	
Dactylopterus volitans	0 46	2	1 12	
Aziomma bondi	0 40	6	0 97	
Spicara alta	0 18	10	0 38	
Fistularia petimba	0 16	2	0 38	
Trachinus armatus	0 10	2	0 24	
Citharus linguatula	0 04	2	0 10	
Boops boops	0 04	2	0 10	
Dentex angolensis	0 02	2	0 05	
Totale	41 06		99 77	

STATION: 83  
 DATE: 29/ 8/94 TYPE ENGIN: PT No.1 POSITION: Lat S 231 Long E 909  
 dep fin duree  
 TEMPS : 11:55:00 12:22:00 27 (min) Code objectif: 1  
 LOG : 4651 30 4653 10 1 80 Code geograph: 2  
 PROF P: 45 45 Code cond eng:  
 FOND : 75 75 Code valideite: 4  
 Cap: 30\* Long fune: 120 m Vit: 36 kn\*10

Echant : Kg Capt. totale: 0 39 CAPT/HEURE: 0 87

ESPECES	CAPT poids	PAR HEURE nombre	% CAPT. TOT	ECH. N
ARGONAUTIDAE	0 80	2	91 95	
Illex coindetii	0 02	2	2 30	
Trachurus trecae	0 02	7	2 36	
Selene dorsalis	0 02	7	2 30	
Totale	0 86		98 85	

STATION: 79  
 DATE: 29/ 8/94 TYPE ENGIN: PT No.2 POSITION: Lat S 227 Long E 931  
 dep fin duree  
 TEMPS : 23:15:00 00:15:00 60 (min) Code objectif: 1  
 LOG : 4603 50 4607 10 3 60 Code geograph: 2  
 PROF P: 0 0 Code cond eng:  
 FOND : 27 26 Code valideite: 1  
 Cap: 320\* Long fune: 100 m Vit: 37 kn\*10

Echant : 61 Kg Capt. totale: 123 18 CAPT/HEURE: 123 18

ESPECES	CAPT poids	PAR HEURE nombre	% CAPT. TOT	ECH. N
Sardinella maderensis	66 90	738	54 31	164
Decapterus rhonchus	28 40	126	23 06	163
Engraulis encrasicolus	13 04	2738	10 59	166
Sardinella aurita	7 46	1094	6 06	165
Sphyræna guachancho	6 35	8	5 16	167
Chloroscopus chrysurus	0 40	10	0 32	
Echeneis naucrates	0 32	2	0 26	
Ilisha africana	0 25	6	0 21	
Trachurus trecae	0 02	2	0 02	
Saurida brasiliensis	0 02	2	0 02	
Totale	123 18		100 01	

STATION: 84  
 DATE: 29/ 8/94 TYPE ENGIN: BT No.6 POSITION: Lat S 240 Long E 903  
 dep fin duree  
 TEMPS : 14 33:00 15:03:00 30 (min) Code objectif: 3  
 LOG : 4671 80 4673 30 1 50 Code geograph: 2  
 PROF P: 147 149 Code cond eng:  
 FOND : 147 149 Code valideite: 1  
 Cap: 325\* Long fune: 520 m Vit: 30 kn\*10

Echant : 47 Kg Capt. totale: 94 68 CAPT/HEURE: 189 36

ESPECES	CAPT poids	PAR HEURE nombre	% CAPT. TOT	ECH. N
Dentex congoensis	62 80	1452	33 16	169
Antigonia capron	59 40	1336	31 37	
Aulopus cadenati	16 12	212	8 51	
Squatina aculeata	15 20	4	8 03	
Lepidotrigla carolae	9 64	400	5 09	
Lepidotrigla cadmar	7 84	164	4 14	
Raja miraletus	5 24	12	2 77	
Zenopsis conchifer	5 04	4	2 86	
Boops boops	3 36	60	1 77	
Spicara alta	3 00	136	1 58	
Illex coindetii	0 68	36	0 36	
Todaropsis eblanæ	0 52	28	0 27	
Chelidonichthys lucerna	0 44	16	0 23	
Saurida brasiliensis	0 04	8	0 02	
Anthias anthias	0 04	4	0 02	
Totale	189 36		99 98	

STATION: 80  
 DATE: 29/ 8/94 TYPE ENGIN: BT No.6 POSITION: Lat S 224 Long E 926  
 dep fin duree  
 TEMPS : 06:52:00 07:22:00 30 (min) Code objectif: 3  
 LOG : 4622 10 4623 60 1 50 Code geograph: 2  
 PROF P: 27 29 Code cond eng:  
 FOND : 27 29 Code valideite: 1  
 Cap: 300\* Long fune: 80 m Vit: 28 kn\*10

Echant : 68 Kg Capt. totale: 204 66 CAPT/HEURE: 409 32

ESPECES	CAPT poids	PAR HEURE nombre	% CAPT. TOT	ECH. N
Decapterus rhonchus	387 30	714	94 62	168
Pagellus bellottii	6 18	78	1 51	
Lethrinus atlanticus	3 60	6	0 88	
Pseudupeneus prayensis	3 60	18	0 88	
Dentex canariensis	2 64	24	0 64	
Fistularia petimba	2 58	30	0 63	
Chelidonichthys stimpflii	1 44	6	0 35	
Sparus caeruleostictus	1 26	6	0 31	
Stereomantis sp.	0 72	6	0 18	
Totale	409 32		100 00	

STATION: 85  
 DATE: 29/ 8/94 TYPE ENGIN: BT No.6 POSITION: Lat S 229 Long E 857  
 dep fin duree  
 TEMPS : 17 09:00 17:39:00 30 (min) Code objectif: 3  
 LOG : 4690 80 4692 40 1 60 Code geograph: 2  
 PROF P: 185 177 Code cond eng:  
 FOND : 185 177 Code valideite: 1  
 Cap: 330\* Long fune: 620 m Vit: 30 kn\*10

Echant : 70 Kg Capt. totale: 244 98 CAPT/HEURE: 489 96

ESPECES	CAPT poids	PAR HEURE nombre	% CAPT. TOT	ECH. N
Illex coindetii	372 40	11004	76 01	
Dentex congoensis	32 90	546	6 71	
Aulopus cadenati	22 04	308	4 50	
Trichurus lepturus	19 24	28	3 93	
Antigonia capron	15 04	560	3 07	
Zenopsis conchifer	9 10	6	1 86	
Squalus blainvilliei	8 74	6	1 78	
Todaropsis eblanæ	2 24	42	0 46	
Lepidotrigla carolae	1 60	70	0 33	
Citharus linguatula	1 60	28	0 33	
Raja miraletus	1 54	6	0 31	
Chelidonichthys gabonensis	1 18	20	0 24	
Saurida brasiliensis	0 70	76	0 14	
Spicara alta	0 70	20	0 14	
Aziomma bondi	0 34	6	0 07	
Liocarcinus corrugatus	0 20	20	0 04	
Synchiropus phaetor	0 14	10	0 03	
Arioglossus capensis	0 14	6	0 03	
Monolele microstoma	0 06	6	0 01	
Peristedion cataphractum	0 06	6	0 01	
Totale	489 96		100 00	

STATION: 81  
 DATE: 29/ 8/94 TYPE ENGIN: BT No.6 POSITION: Lat S 227 Long E 917  
 dep fin duree  
 TEMPS : 08 25:00 09 05:00 30 (min) Code objectif: 3  
 LOG : 4633 30 4634 70 1 40 Code geograph: 2  
 PROF P: 52 52 Code cond eng:  
 FOND : 52 52 Code valideite: 1  
 Cap: 330\* Long fune: 170 m Vit: 31 kn\*10

Echant : 5 Kg Capt. totale: 11 80 CAPT/HEURE: 23 60

ESPECES	CAPT poids	PAR HEURE nombre	% CAPT. TOT	ECH. N
Sepia officinalis hierredra	8 84	24	37 46	
Pagellus bellottii	3 68	36	15 55	
Trachinus armatus	3 20	60	13 56	
Fistularia petimba	1 26	56	11 65	
Trachinocephalus myops	1 26	8	5 42	
Chelidonichthys lucerna	1 04	16	4 41	
Pseudupeneus prayensis	0 84	12	3 56	
Citharus linguatula	0 76	4	3 32	
Priacanthus arenatus	0 56	4	2 37	
Uranoscopus polli	0 52	8	2 20	
Bothus podas africanus	0 12	4	0 51	
Totale	23 60		99 99	

STATION: 86  
 DATE: 29/ 8/94 TYPE ENGIN: PT No:1 POSITION: Lat S 208  
 dep. fin duree Long E 909  
 TEMPS : 22:24:00 22:44:00 20 (min) Code objectif: 1  
 LOG : 4738.20 4739.20 1.00 Code geograph: 2  
 PROF. P.: 15 15 Code cond eng:  
 FOND : 43 41 Code valideite: 1  
 Cap: 60\* Long fune: 100 m Vit: 38 kn\*10

Echant.: 53 Kg Capt. totale: 3891.30 CAPT/HEURE: 11673.90

ESPECES	CAPT. PAR HEURE		% CAPT. TOT	ECH. N
	poids	nombre		
Chloroscombrus chrysurus	6894.00	93660	59.05	170
Sardinella aurita	4716.00	48960	40.40	171
Lutjanus gorensis	63.90	6	0.55	
Totale	11673.90	100.00		

STATION: 87  
 DATE: 30/ 8/94 TYPE ENGIN: BT No:6 POSITION: Lat S 209  
 dep. fin duree Long E 849  
 TEMPS : 03:58:00 04:28:00 30 (min) Code objectif: 3  
 LOG : 4783.80 4785.40 1.60 Code geograph: 2  
 PROF. P.: 397 400 Code cond eng:  
 FOND : 397 400 Code valideite: 1  
 Cap: 345\* Long fune: 1150 m Vit: 32 kn\*10

Echant.: 38 Kg Capt. totale: 125.63 CAPT/HEURE: 251.26

ESPECES	CAPT. PAR HEURE		% CAPT. TOT	ECH. N
	poids	nombre		
Parapenaeopsis atlantica	101.14	18668	40.25	
Aulopus cadenati	83.30	1224	33.15	
Merluccius polli	37.52	182	14.93	172
Carcharhinus sp	7.80	2	3.10	
Illex coindetii	3.78	48	1.50	
Malacocephalus occidentalis	3.42	252	1.34	
Todaropsis eblanae	3.36	22	1.34	
Epinephelus gorensis	2.52	6	1.00	
Antimora rostrata	2.44	20	0.97	
Brachydeuterus auritus	2.16	62	0.86	
Dibranchius atlanticus	1.46	22	0.58	
Chascanopsetta lugubris	0.76	14	0.30	
Gadella imberbis	0.76	36	0.30	
Cyttopsis roseus	0.28	6	0.11	
Scorpaena angolensis	0.20	48	0.08	
C R A B S	0.14	6	0.06	
Etmopterus spinax	0.14	14	0.06	
TETRAODONTIDAE	0.08	20	0.03	
Totale	251.26	99.98		

STATION: 88  
 DATE: 30/ 8/94 TYPE ENGIN: BT No:3 POSITION: Lat S 205  
 dep. fin duree Long E 854  
 TEMPS : 07:30:00 08:00:00 30 (min) Code objectif: 3  
 LOG : 4797.90 4799.40 1.50 Code geograph: 2  
 PROF. P.: 97 98 Code cond eng:  
 FOND : 97 98 Code valideite: 1  
 Cap: 360\* Long fune: 320 m Vit: 29 kn\*10

Echant.: 60 Kg Capt. totale: 150.52 CAPT/HEURE: 301.04

ESPECES	CAPT. PAR HEURE		% CAPT. TOT	ECH. N
	poids	nombre		
Pagellus bellottii	82.00	740	27.24	
Boops boops	61.00	1266	20.26	
Dentex gibbosus	46.26	126	15.37	173
Trachurus trecae	24.50	326	8.14	
Priacanthus arenatus	18.76	56	6.23	
Sepia sp	17.90	210	5.95	
Ariomma bondi	10.50	266	3.49	
Dentex barnardi	6.86	26	2.28	
Raja miraletus	5.60	20	1.86	
Dentex canariensis	5.06	10	1.68	
Lepidotrigla carolae	4.76	246	1.58	
Lepidotrigla cadmani	3.80	76	1.26	
Chelidonichthys lucerna	3.16	50	1.05	
Anthias anthias	3.16	216	1.05	
Scorpaena elongata	2.70	6	0.90	
Illex coindetii	1.36	46	0.45	
Citharus linguatula	1.30	46	0.43	
Sargocentron hastatus	0.96	6	0.32	
Pseudupeneus prayensis	0.56	6	0.19	
Saurida brasiliensis	0.40	50	0.13	
Grammolites gruvelli	0.30	6	0.10	
Sphoeroides pachgaster	0.16	6	0.05	
Chascanopsetta lugubris	0.10	6	0.03	
Totale	301.16	100.04		

STATION: 89  
 DATE: 30/ 8/94 TYPE ENGIN: BT No:6 POSITION: Lat S 202  
 dep. fin duree Long E 859  
 TEMPS : 08:55:00 09:25:00 30 (min) Code objectif: 3  
 LOG : 4805.30 4806.70 1.40 Code geograph: 2  
 PROF. P.: 70 67 Code cond eng:  
 FOND : 70 67 Code valideite: 1  
 Cap: 70\* Long fune: 230 m Vit: 29 kn\*10

Echant.: 36 Kg Capt. totale: 72.84 CAPT/HEURE: 145.68

ESPECES	CAPT. PAR HEURE		% CAPT. TOT	ECH. N
	poids	nombre		
Pagellus bellottii	77.40	1504	53.13	
Dentex congoensis	23.68	1040	16.25	
Sepia sp	20.60	112	14.14	
Trachurus trecae	5.68	28	3.90	
Lepidotrigla carolae	5.60	272	3.84	
Lepidotrigla cadmani	3.60	128	2.47	
Sphyræna sphyraena	2.40	8	1.65	
Saurida brasiliensis	1.20	152	0.82	
Boops boops	1.16	28	0.80	
Chilomycterus spinosus mauret.	1.00	4	0.69	
Pseudupeneus prayensis	0.80	12	0.55	
Chelidonichthys lucerna	0.72	16	0.49	
Citharus linguatula	0.68	28	0.47	
Priacanthus arenatus	0.48	12	0.33	
Brachydeuterus auritus	0.32	4	0.22	
Grammolites gruvelli	0.24	8	0.16	
Sphoeroides pachgaster	0.08	4	0.05	
Arnoslossus imperialis	0.04	4	0.03	
Totale	145.68	99.99		

STATION: 90  
 DATE: 30/ 8/94 TYPE ENGIN: BT No:6 POSITION: Lat S 156  
 dep. fin duree Long E 905  
 TEMPS : 10:27:00 10:57:00 30 (min) Code objectif: 3  
 LOG : 4814.10 4815.60 1.50 Code geograph: 2  
 PROF. P.: 44 41 Code cond eng:  
 FOND : 44 41 Code valideite: 1  
 Cap: 10\* Long fune: 160 m Vit: 30 kn\*10

Echant.: 27 Kg Capt. totale: 55.68 CAPT/HEURE: 111.36

ESPECES	CAPT. PAR HEURE		% CAPT. TOT	ECH. N
	poids	nombre		
Pagellus bellottii	50.20	912	45.08	
Pseudupeneus prayensis	40.40	612	36.28	
Decapterus rhonchus	13.40	28	12.03	
Trachurus trecae	3.28	44	2.95	
Syacium micrum	1.60	20	1.44	
Sepia sp	0.96	12	0.86	
Sepia officinalis hierredda	0.80	4	0.72	
Chelidonichthys lucerna	0.32	4	0.29	
Boops boops	0.28	4	0.25	
Todaropsis eblanae	0.12	4	0.11	
Totale	111.36	100.01		

STATION: 91  
 DATE: 30/ 8/94 TYPE ENGIN: BT No:6 POSITION: Lat S 153  
 dep. fin duree Long E 909  
 TEMPS : 11:53:00 12:23:00 30 (min) Code objectif: 3  
 LOG : 4821.30 4822.90 1.60 Code geograph: 2  
 PROF. P.: 30 35 Code cond eng:  
 FOND : 30 35 Code valideite: 1  
 Cap: 220\* Long fune: 100 m Vit: 32 kn\*10

Echant.: 37 Kg Capt. totale: 94.48 CAPT/HEURE: 188.96

ESPECES	CAPT. PAR HEURE		% CAPT. TOT	ECH. N
	poids	nombre		
Decapterus rhonchus	118.00	266	62.45	174
Pagellus bellottii	40.00	344	21.17	175
Chloroscombrus chrysurus	10.10	136	5.35	
Alectis alexandrinus	9.30	6	4.92	
Rachycentron canadum	3.90	6	2.06	
Psettodes belcheri	2.86	6	1.51	
Sepia officinalis hierredda	2.80	10	1.48	
Selene dorsalis	2.00	26	1.06	
Totale	188.96	100.00		



## Annexe IV Equipements scientifiques et techniques

### Instruments acoustiques

Le SIMRAD EK500/38Khz écho-sondeur scientifique a été utilisé pendant la campagne pour estimer des densités de poissons. Le EK500 comprend un écho-intégrateur, mais le système BEI (Bergen Echo Integrator) fut utilisé pendant toute la campagne. Les détails du réglage des instruments sont les suivants:

#### Réglage de l'écho-sondeur:

Amplitude de bande	Large (3.8 Khz)
Longueur de l'impuls.	Moyen (1 ms)
Tension maximum	2000 watt
Sv Gain du transducteur	27.8 dB
Ts Gain du transducteur	28.1 dB

#### Réglage de l'imprimeuse:

Portée	0-100 ou 0-250 m
GVT	20 log R
Sv Couleur min	- 64 dB

Un ES38B, avec un transducteur de largeur du faisceau 6.8, -3dB, s'utilisait pour l'intégration.

Un essai d'étalonnage, en utilisant un sphère de cuivre standard, effectué à Baía dos Tigres le 4/6/1994 a donné les résultats suivants: Sv Gain du transducteur 28.1 dB, Ts gain du transducteur 28.1 dB.

#### Glossaire:

Sv Gain de transducteur: gain maximum du transducteur pendant la computation du volume de réflexion.

Ts Gain du transducteur: gain maximum du transducteur pendant la computation de l'index de réflexion.



Ts Couleur min: limite inférieure d'échelle de couleurs relative à l'index de réflexion

Sv Couleur min: limite inférieure d'échelle de couleurs relative au volume de réflexion

## Hydrographie

Conductivité, température, densité et oxygène furent enregistrés régulièrement avec une sonde CTD Seabird. La salinité fut calculée par ordinateur.

## Engins de pêche

Le navire amène deux chaluts pélagiques de dimensions différentes (Åkrahamn) et un chalut démersal (Gisund). Pendant cette campagne, deux panneaux de chalutage de 7,81 m<sup>2</sup> et 1 670 kg (Thyborøn) furent utilisés pour tous les traits de chalut.

Le chalut démersal a une corde de dos de 31 m, une ralingue de fond de 47 m, et la mesure de maille dans le sac est 20 mm, avec un filet intérieur de mailles de 10 mm. La ligne flottante a une ouverture de 5 mètres, et la distance entre les ailes pendant le chalutage est environ 18 mètres. Le chalut est équipé avec des bobines de 12". Les dragues mesurent 40 mètres. Les dessins suivants montrent les dimensions des trois chaluts.

