



为城市供应食物

森林与树木， 通过健康的绿色城市建设 改善居住环境



E. Salbitano

树冠对社区舒适的生活及开展富有创造性的活动有积极的影响

挑战

纵观世界都市那场面生动活泼的生活景象与注重城市环境的可持续性 & 当地居民的美好舒适的生活分不开的。不考虑土地的使用能力和当地木质建筑材料与薪材的需求而过于追求发展和扩大城市的规模给城内和城区造成树木及林木覆盖急速枯竭。这在

发展中国家与经济发展处于过渡时期的国家是极为普遍的一种情况。城市因而不断地遭受洪灾、尘埃侵害、水资源短缺、土壤侵蚀及土地滑坡从而造成连同基础设施的毁坏及人员死亡等极大的代价，其它自然灾害、地区冲突和战争更恶化了这种情形。主要的挑战在于需要在城市发展过程中树林覆盖需要占有其重要的位置。一个可持续的绿色城市应该是由灌木树篱、防风林、各家各户的庭园、多种果园、娱乐消遣性公园及树荫街道等类似于那种马赛克式的分布分散在私人的、社区的和公共的地面上。各行各业的居民同时也能欣赏这些树林，这些树林还是富饶的农林系统、赏心悦目的绿色空间、环境美化的多种成分，以及直接对穷人的生计和对作为一个整体的社会舒适生活



Tehran Parks & Green Space Organization

树和林产品，如木板、薪材、干饲料、药物和食物，能给人们带来创收、就业和改善生计。伊朗德黑兰市远郊

作出贡献。然而，土地缺乏安全使用，人口的贫困及体制的薄弱仍然是要想建立一个和谐环节中保护和恢复树林系统及长期发展前景的主要制约因素。

粮农组织的回应

通过集世界专家智慧、知识和最佳做法，粮农组织帮助推动那些特别是注重脱贫、粮食安全及环境可持续性的城市及城郊林业。粮农组织持续帮助许多国家制定在国家及地方一级的战略、以及为确保在部门、法规和体制之间协调的法规和体制框架与计划，依靠地方知识在设计及赞同公平和公正的备选方案展开对话是其中心工作。粮农组织发挥积极角色、能够在国际议事日程中提升城市林业影响的一些主要论坛有联合国防治荒漠化公约 (UNCCD)、山地论坛、联合国气候变化公约 (UNFCCC) 以及联合国-居住及其世界城市论坛。按照千年发展目标，注重脱贫、改善贫穷居民的生计及环境的可持续。粮农组织推动为建立一个健康的绿色城市以及针对其特有的社会经济特点、景观和生态系统综合因素等帮助设计出树木和森林的理想组合。



E. Umit

缺少树木导致经济损失。树木因其（在炎热天气）可降低高温及（在寒冷天气）可遮挡冷空气（对住处环境）起到冷热调节作用从而节约能源。土耳其伊兹密尔市周边城市化情形

为城市供应食物

粮农组织(G. Bizzarri)



城内城边四周树林的枯竭
会导致基础设施的毁坏
及人类的死亡

粮农组织所采取的行动

粮农组织对城市林业发展的支持包括：

- 由城市居民、研究机构及包括国家和地方基层单位的管理部门，如市政、政府及非政府组织一起参与的城市和城郊的林业发展制定政策及策略；

- 针对城市农业、山区及水灌溉地区的管理、地貌综合管理、城市发展所采取的行动，建立其协调和协作机制，促进在各行各业的法规人员和部门管理人员之间开展合作；

- 在资源管理的范畴内实施佳法，如废水的利用、又如资源评估、经济评价、参与方针和水灌区管理的树木培植和农林兼作及城市综合规划；

- 鼓励各国政府、地方管理机构、社区、小业主、非

政府组织、市政、大学及私营企业就有关的需求、机遇及合作开展全球性对话。



城市树木减缓空气污染并
有助于保护人类健康

Tehran Parks and Green Space Organization

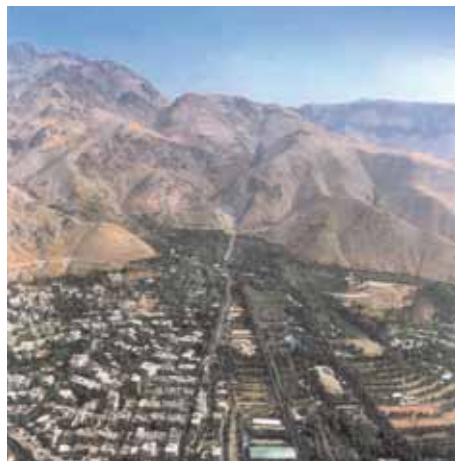
粮农组织进行的活动事例：

- 就城市及城区的林业为大城市及和国家决策在政策简讯的编写提供指导性意见；

- 例如在巴马科（马里）和班吉（中非共和国）开展的那些城市林业的战略和重点行动计划；

- 例如在安曼、阿布扎比、阿斯塔纳、开罗、达喀尔、伊兹密尔、喀布尔、尼亚美、基多、德黑兰及埃里温对城市林业状况方面的信息、需求分析和公共意识提高进行的事例研究分析；

- 例如在东部非洲和东南亚开展的就木材-能源需求与供应对城市发展带来的社会和环境的影响分析开展的主题研究。



Tehran Parks and Green Space Organization

城内城边地带有机结合的树林是确保全社会
可持续性的一个不可或缺的因素



为城市供应食物 - 多学科领域
联合国粮食及农业组织

www.fao.org/fcit/index.asp

欲了解进一步情况，请联系：

粮农组织森林保护处

Viale delle Terme di Caracalla, 00153 Rome, Italy

urban-forestry@fao.org

<http://km.fao.org/urbanforestry>