



Food and Agriculture Organization
of the United Nations



Hand-in-Hand
Initiative

Forum de l'Investissement
Rome, Italie – 18-19 Octobre 2022

Burkina Faso



Plan

1. Profil socio-économiques et du secteur agricole

a. Contexte

b. Carte des typologies agricoles

c. Indice de la facilité de faire des affaires

2. Environnement politique et marché

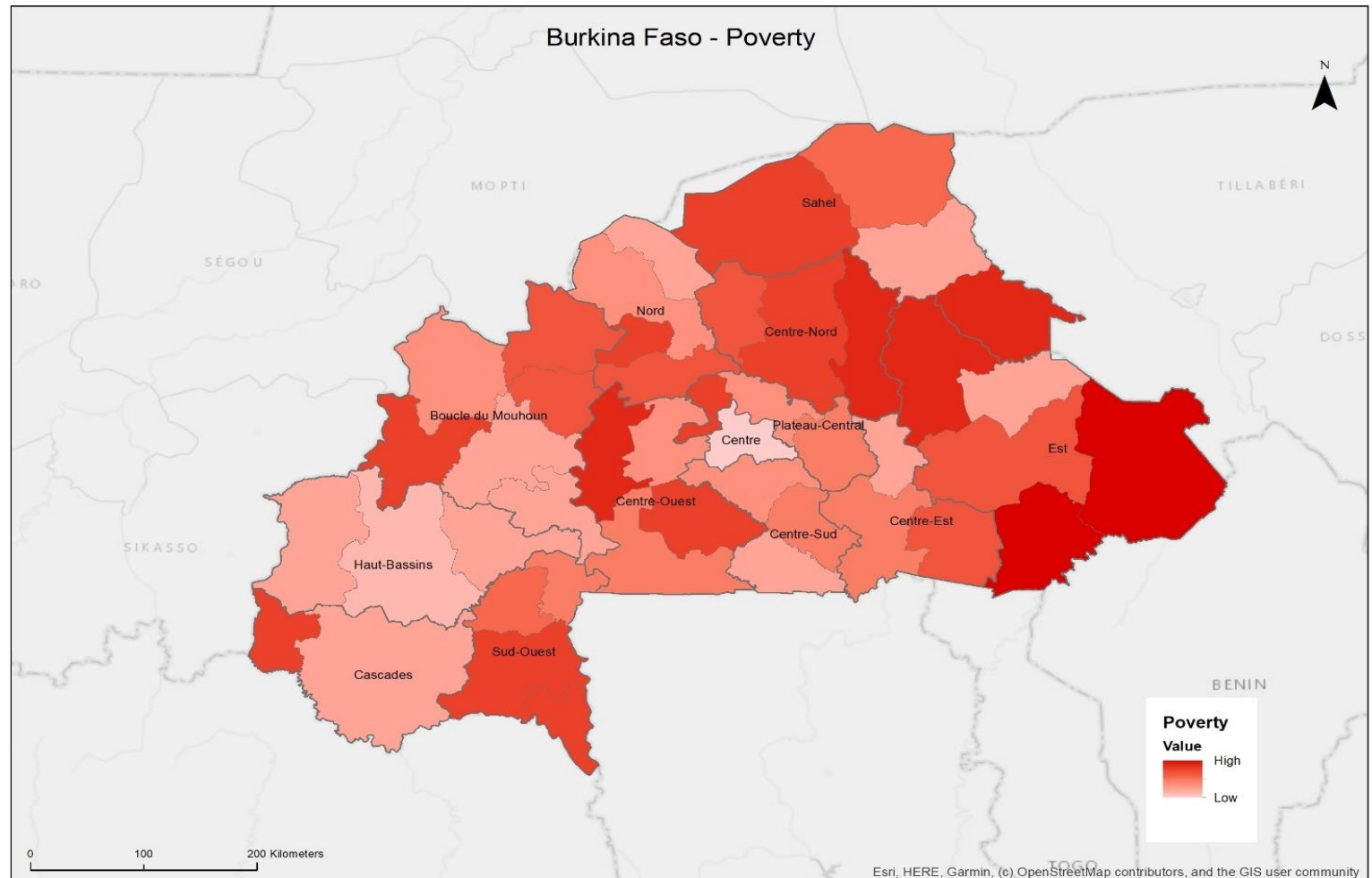
3. Propositions de filières d'investissement

4. Synthèse

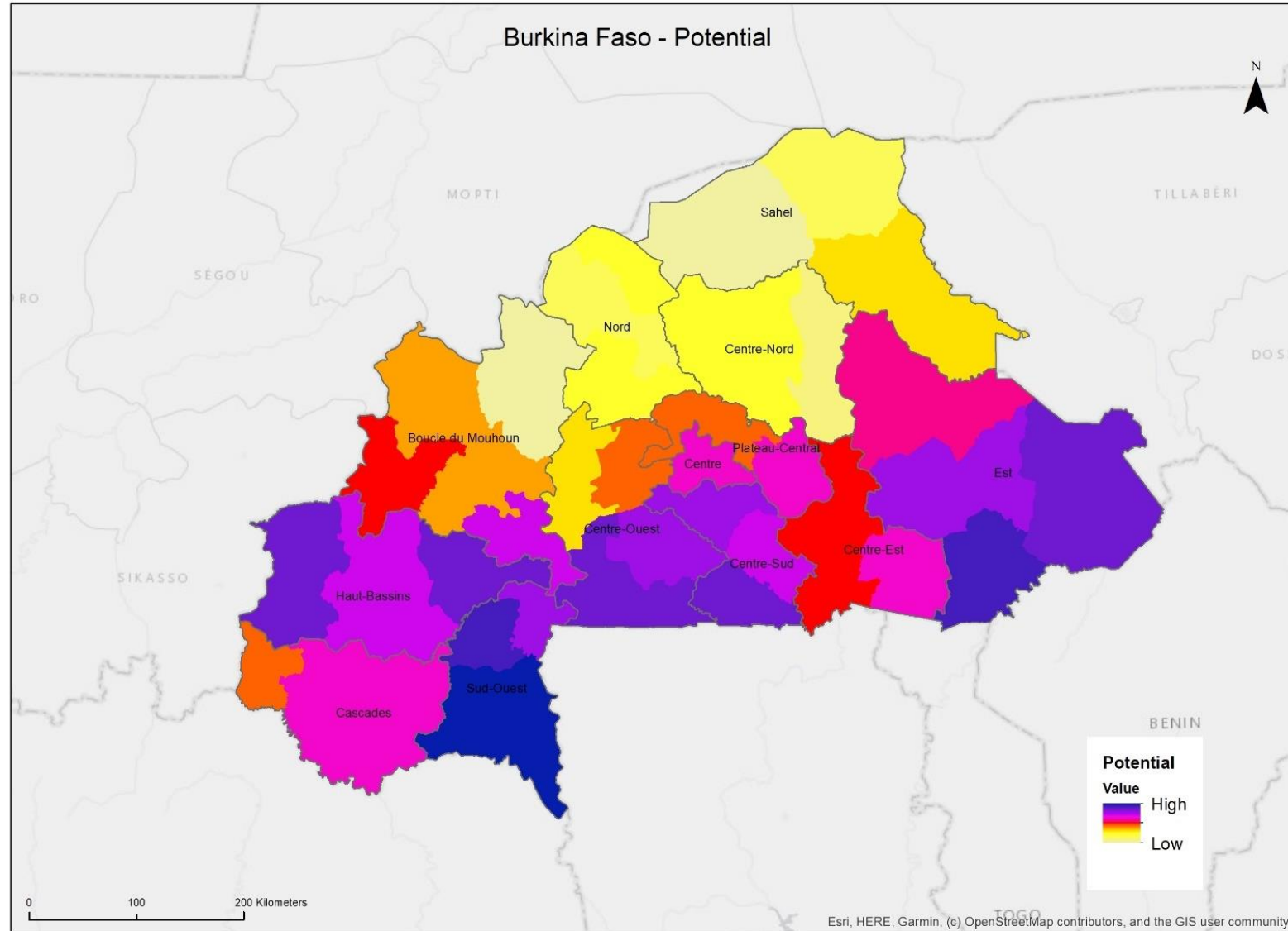
1. Profil socio-économiques et du secteur agricole

Context

- **Population:** 20,9 millions (75% rurale; 79,42% moins 35 ans)
- **63%** employés dans l'agriculture
- **53%** des revenus des ménages pauvres en milieu rural
- **Pauvreté: 41%**
- **Sous-alimentation : 20%**



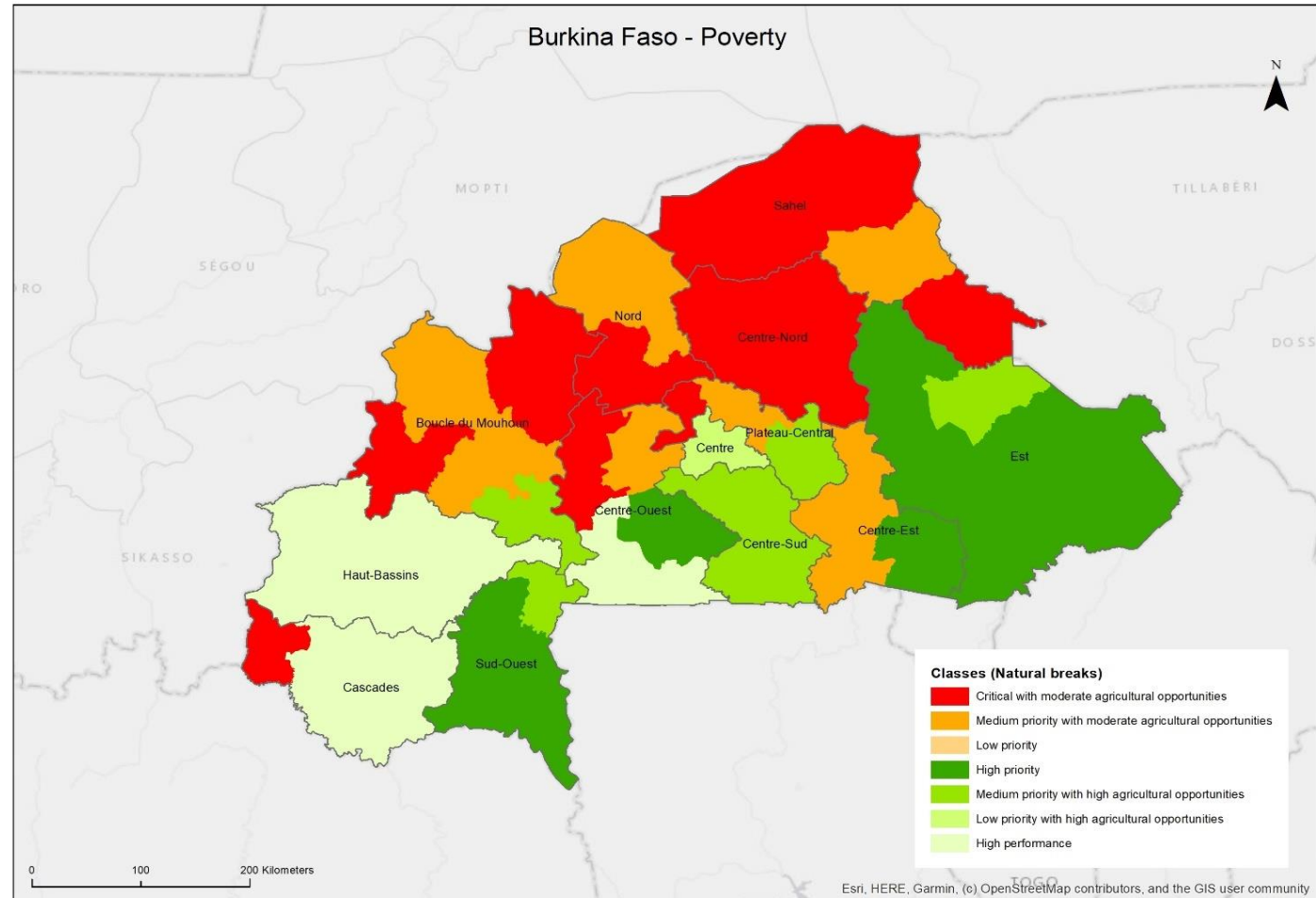
- **3,5 millions** d'hectares disponibles
- **500,000 ha** de basfonds et 233,500 ha irrigables, **46% ha irrigable**
- **302 milliards** de m³ d'eau souterraine, à **peine 8,4%** utilisé
- **condition agro climatique favorable à l'élevage:** zones sahélienne, soudanienne et péri-guinéenne
- **793 132 ha** zones pastorales





b. Carte des typologies agricoles

	Poverty	Potential	Efficiency
Critical with moderate agricultural opportunities	High	Moderate	Any
Medium priority with moderate agricultural opportunities	Medium	Moderate	Any
Low priority	Moderate	Moderate	Any
High priority	High	Medium / High	Medium / Moderate
Medium priority with high agricultural opportunities	Medium	Medium / High	Medium / Moderate
Low priority with high agricultural opportunities	Moderate	Medium / High	Medium / Moderate
High performance	Moderate	Medium / High	High





C. Indice de la facilité de faire des affaires



EBA Topic Score	35.30
Supplying seed	14.81
Registering fertilizer	5.56
Securing water	60.00
Registering machinery	41.22
Sustaining livestock	35.00
Protecting plant health	30.00
Trading food	65.80
Accessing finance	30.00



2. Environnement politique/juridique et marché

3 Stratégies nationales pour le ASPHF
SNDR II: 3 000 000 de tonnes de paddy d'ici à 2030

2 Lois pour la **sécurisation des investissements**

2 Lois avantages **fiscaux et non fiscaux pour les investissements**

Investissement au développement du secteur de l'élevage (BM), agriculture contractuelle (AFD/UE), filières agricoles (FIDA)

Marché potentiel de près de **308 million d'habitants (CDEAO)**

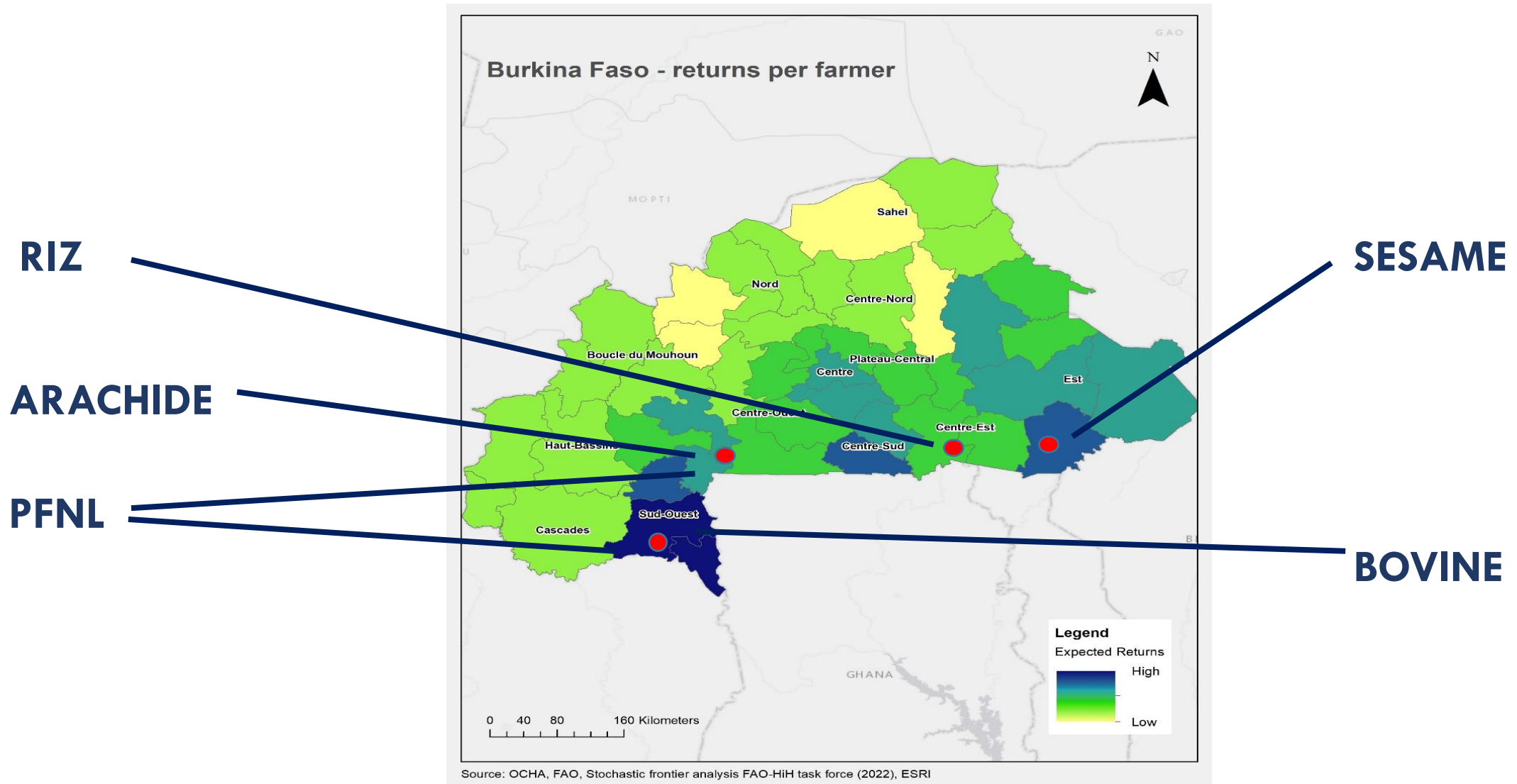
ZLECAF

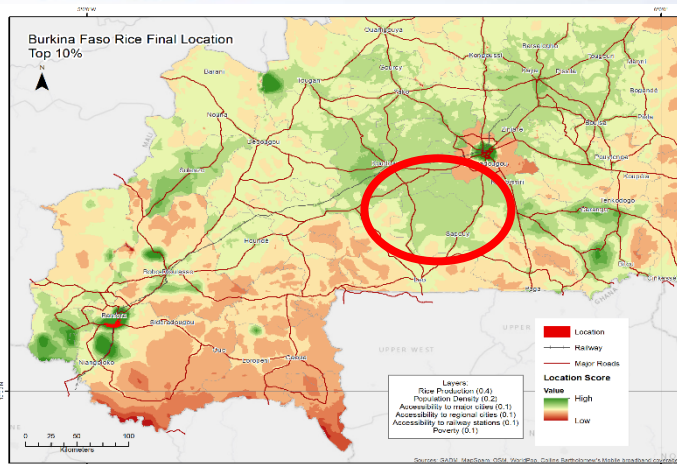
Dettes publiques en % du PIB **< 52%**

Inflation < 4% (2010-2021) en dehors de la conjoncture récente.



3. Propositions de filières d'investissement





180 infrastructures
d'irrigation (6000 ha)

44,395M USD

unités de transformation;
facilitation accès au crédit;
renforcement de capacités.

23,906M USD

TOTAL

68,3M USD

VAN 75,5M
TRI 21%

IMPACT

Petits producteurs : >364 400

Coopératives : 500

Transformateurs: 100

Croissance des rendements:

5,5%

Emplois: > **5 600**

Production sous maîtrise
d'eau:

81 470 T

Couverture des besoin
régionaux en riz: **90%**

Revenu des ménages > **3,7 %;**

Valeur ajoutée: > **2,2%.**

MARCHÉ

Consommation nationale:

656 165 tonnes

Cantines écoles (USD 24
millions/an)

**RISQUES/
MITIGATION**

Changements
climatique/SMIAR,
Assurance indicielle

Sanitaires/ARM



Facilitation accès au credit 30,52M USD

1 unité mecanisation
20 equipments de production
Séances
Renforcement des capacités 85,66M USD

1 unités de transformation
industrielle;
32 kits trasformation
Organisation de la filière. 29,16M USD

TOTAL 145,34M USD

VAN 16,8M
TRI 17,53%

IMPACT

Petits producteurs : > **98 200**
Coopératives : **10**
Transformateurs: **98**

Croissance des rendements:
6,2%

Emplois: > **8 200**

Revenu des ménages > **7,1 %**;

Valeur ajoutée: > **4,2%**.

Taux commercialisation: **95%**

MARCHÉ

National, destinée à la transformation artisanale et industrielles (huile & tourteaux);

Marché domestique : 70 217 tonnes d'huile/ ans

RISQUES/ MITIGATION

Changements
climatique/AIC, SMIAR,
GRA



infrastructures de stockage,
facilitation accès au crédit
renforcement de capacités

87,192M USD

équipements de production
technologie adaptées de
nettoyage et traitement

30 M USD

4111 tonnes de sémences
50 kits de fertilizants

29,064M USD

TOTAL **145,32M USD**

VAN 22,13M
TRI 15,55%

IMPACT

Petits producteurs : **>207 600**

Coopératives: **100**

Transformateurs: **150**

Croissance des rendements:

4,5%

Emplois: **> 3 400**

Revenu des ménages **> 4 %;**

Valeur ajoutée: **> 2,3%.**

Taux commercialisation: **90%**

MARCHÉ

Pâte pour l'extraction
d'huile, croquettes:

70 217 tonnes/an

Exportation (Europe,
sous-région): 127 927

tonnes/an

RISQUES/ MITIGATION

Instabilité socio-
politique/ Collaboration

Forces Défense

Fluctuations des prix/ un
mécanisme de gestion

du risque lié à la
fluctuation des prix



modernisation de la
transformation
facilitation accès au crédit

19,91M USD

infrastructures d'irrigation

12,22M USD

kits de production,
semence
renforcement de capacités

9,26M USD

TOTAL **46,34M USD**

VAN 5,2M
TRI 20,65%

IMPACT

Petits producteurs : **>65 600**

Coopératives : **50**

Transformateurs : **20**

Croissance des rendements: **4,5%**

Emplois: **> 3 400**

Revenu des ménages **> 3,3%**;

Valeur ajoutée: **> 2,1%**

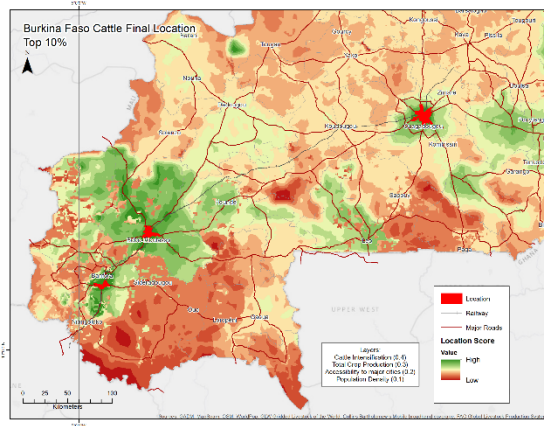
Taux commercialisation: **80%**

MARCHÉ

Exportations
Marchés de niche
(dérivés de
Moringa, beurre
de Karité):
300 000
tonnes/ans

RISQUES/ MITIGATION

Sanitaires/GRA



1 unité de fabrication
d'aliments 25,72M USD

5 infrastructures de stockage

vaccinations;
facilitation aux credit;
renforcement de capacités. 41,16M USD

Infrastructures transformation
et marché 36,01M USD

TOTAL **102,91M USD**

VAN 27,6M
TRI 22,5%

IMPACT

Eleveurs : **>124 400**
Unités d'embouche : **100**
Coopératives : **10**
Boucherie : **400**

Croissance numérique des
bovins: **3,2%**

Emplois: **> 3 200**

Revenu des ménages **> 5,8 %;**

Valeur ajoutée: **> 3,7%**

Taux de transformation: **80%**

MARCHÉ

Demande
d'exportation non
satisfaite : plus 120
000 tonnes/ans

RISQUES/ MITIGATION

Instabilité socio-
politique/
Collaboration Forces
Défense

Maladie animaux/
assurance indicielle
animaux



63,9M USD

Budget de
l'Etat

352,06 M USD

Investissement
total nécessaire

15,55%-22% TRI

moyen

923,800 bénéficiaires

directs, **2,318M**
indirects

521USD Augmentation

moyenne annuelle du
revenu par tête

RIZ

Coût: 68,3M

TRI 21%

VAN 75,5M

Bénéficiaires
directs: 364,400

Bénéficiaires
indirects: 981 900

Augmentation
revenue: 3,7%

ARACHIDE

Coût : 145,34M

TRI 17,53%

VAN 16,8M

Bénéficiaires
directs: 207,600

Bénéficiaires
indirects:559 400

Augmentation
revenue: 7,1%

SESAME

Coût : 145,32M

TRI 15,55%

VAN 22,13M

Bénéficiaires
directs: 98,200

Bénéficiaires
indirects: 264 600

Augmentation
revenue: 4%

PFNL

Coût : 46,34M

TRI 20,65%

VAN 5,2M

Bénéficiaires
directs: >65,600

Bénéficiaires
indirects:176 800

Augmentation
revenue: 3,3%

BOVINE

Coût : 102.9M

TRI 22,5%

VAN 27,6M

Bénéficiaires
directs: >124,400

Bénéficiaires
indirects:335 300

Augmentation
revenue: 5,8%



Hand-in-Hand
Initiative



MERCI