



# “Los costos agropecuarios en Uruguay”

**Panamá  
Septiembre 2015**

**Ing.Agr. MSc. Dardo Fagúndez**







# Orden de la presentación

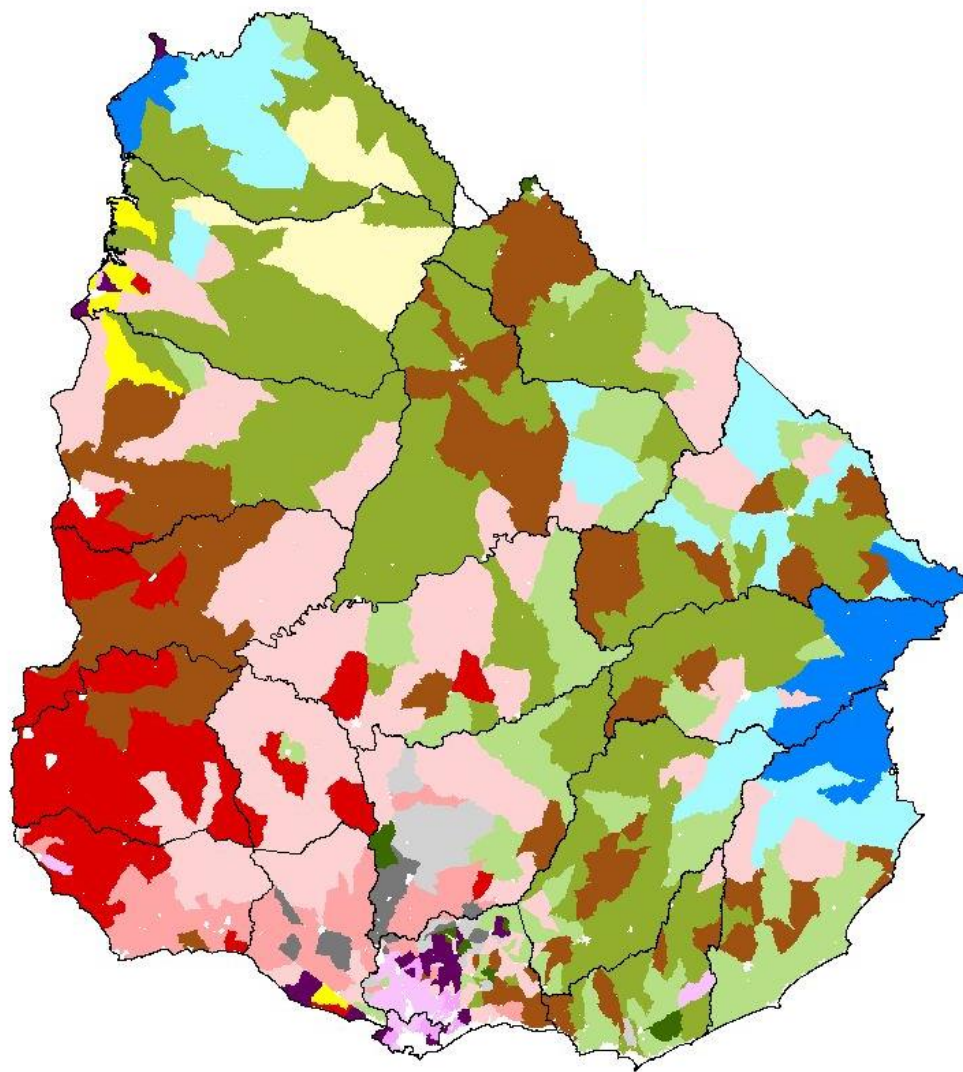
- Desafíos planteados por la tarea
- La forma de enfrentarlos. ¿Cómo se levantaron los costos?
- Lecciones aprendidas
- Futuro

# Desafíos planteados por la tarea

- Representatividad vs precisión
- Características del Uruguay
- El productor hace varios rubros a la vez. Esto hace difícil la asignación precisa de los costos.
- Es escaso el número de productores que lleva registros de producción.



## Regiones agropecuarias. Año 2011.



- Ovejera
- Ganadería con mejoramiento < 10%
- Ganadería con mejoramiento > 10%
- Ganadera lechera
- Arrocera ganadera
- Arrocera
- Forestal
- Agrícola ganadera
- Agrícola lechera
- Agrícola
- Lechera ganadera
- Lechera
- Citrícola
- Frutivíticola
- Hortifrutivíticola
- Hortícola

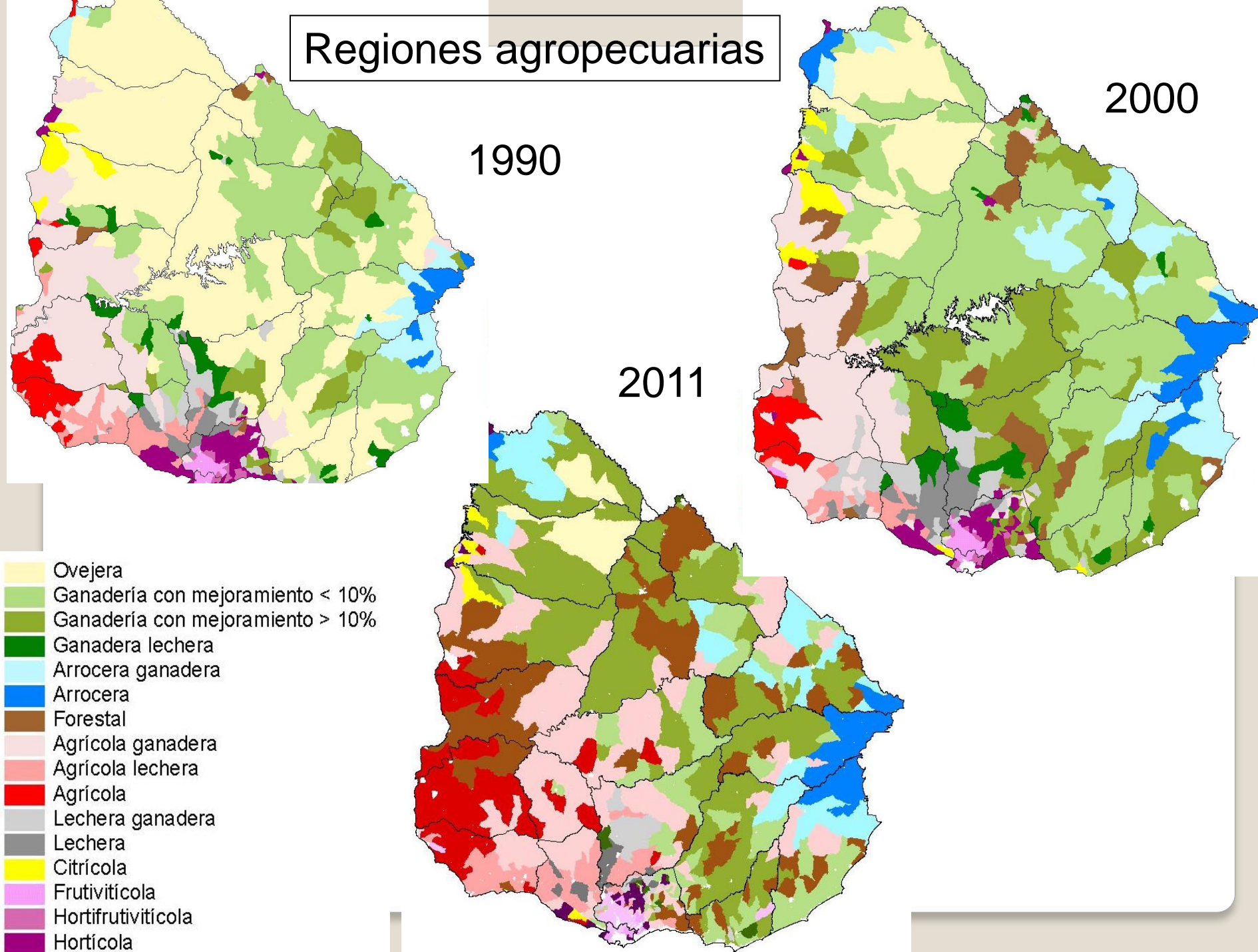
# Regiones agropecuarias

1990

2000

2011

- Ovejera
- Ganadería con mejoramiento < 10%
- Ganadería con mejoramiento > 10%
- Ganadera lechera
- Arrocera ganadera
- Arrocera
- Forestal
- Agrícola ganadera
- Agrícola lechera
- Agrícola
- Lechera ganadera
- Lechera
- Citrícola
- Frutivícola
- Hortifrutivícola
- Hortícola



# ¿Cómo se levantó la información de costos?

- Serie Coeficientes Técnicos y Presupuestos Parciales. Década de los setenta.
- Ingresos y Rentabilidades en el Agro Uruguayo Censo 1985 (Publicado en 1991). Modelos. (Pereira).
- **Agricultura de Secano.** Coeficientes técnicos y presupuestos parciales de cultivos cerealeros y oleaginosos. Serie Trabajos especiales N° 37 2004 (Casares y Ferrari)
- Encuesta Ganadera 2001. (Ingresos)

# Agricultura de Secano. Coeficientes técnicos y presupuestos parciales. 2004

- **Estudio de casos.**
- **De un universo objetivo muestral.**
- **Existían 115 explotaciones agropecuarias con registros de producción.**
- **Se entrevistaron 40 agricultores.**

Estratos de superficie de *chacra*:

I: más de 1.000 ha.

II: De 500 a 1.000 ha.

III: De 200 a 499 ha.

IV: Menos de 200 ha.

Dentro de c/estrato los casos se eligieron en base a "sistemas", definidos por 7 relaciones entre distintas variables. Por Ej. Relación Cultivos de verano/Cultivos de invierno (%). Para 7 cultivos se definen 29 perfiles.



## Lecciones aprendidas Encuesta Ganadera 2001. (Ingresos)

A los informantes que no llevan registros productivos, les resulta difícil estimar (para un ejercicio):

- El empleo de insumos y mano de obra asalariada y,
- La compra – venta de ganado.

En cada caso:

- La información recogida es de dudosa calidad y,
- El riesgo de no obtener respuesta es alto.

# EL FUTURO: próxima Encuesta Ganadera.

Concentrar el esfuerzo en obtener representatividad y precisión en las variables claves que definen el volumen de producción y la estructura de costos.

- Tamaño de la explotación.
- Uso del suelo
- Rubros.
- Stocks de capitales.
  - Biológicos.
  - Mecánicos.
- Formas de acceso a la tierra.

# EL FUTURO: próxima Encuesta Ganadera.

I) En las otras variables:

- Uso de insumos y,
- Mano de obra.

Emplear una estrategia que combine:

- Recolección de información en campo, hasta que la calidad en el nivel de precisión lo permita,
- Con coeficientes técnicos, obtenidos de informantes calificados.

II) Compras y ventas de ganado. Registros administrativos.

- DICOSE. Dirección de Contralor de Semovientes.
- SNIG. Sistema Nacional de Información Ganadera.
- SNIA. Sistema Nacional de Información Agropecuaria.



# EL FUTURO: próxima Encuesta Ganadera.

Objetivos de la encuesta: estimar con, representatividad nacional, los costos de producción de la pecuaria de carne y lana en Uruguay.

Universo objetivo: 14.120 explotaciones agropecuarias (73% de la superficie total agropecuaria) cuyas principales fuentes de ingresos son la producción de:

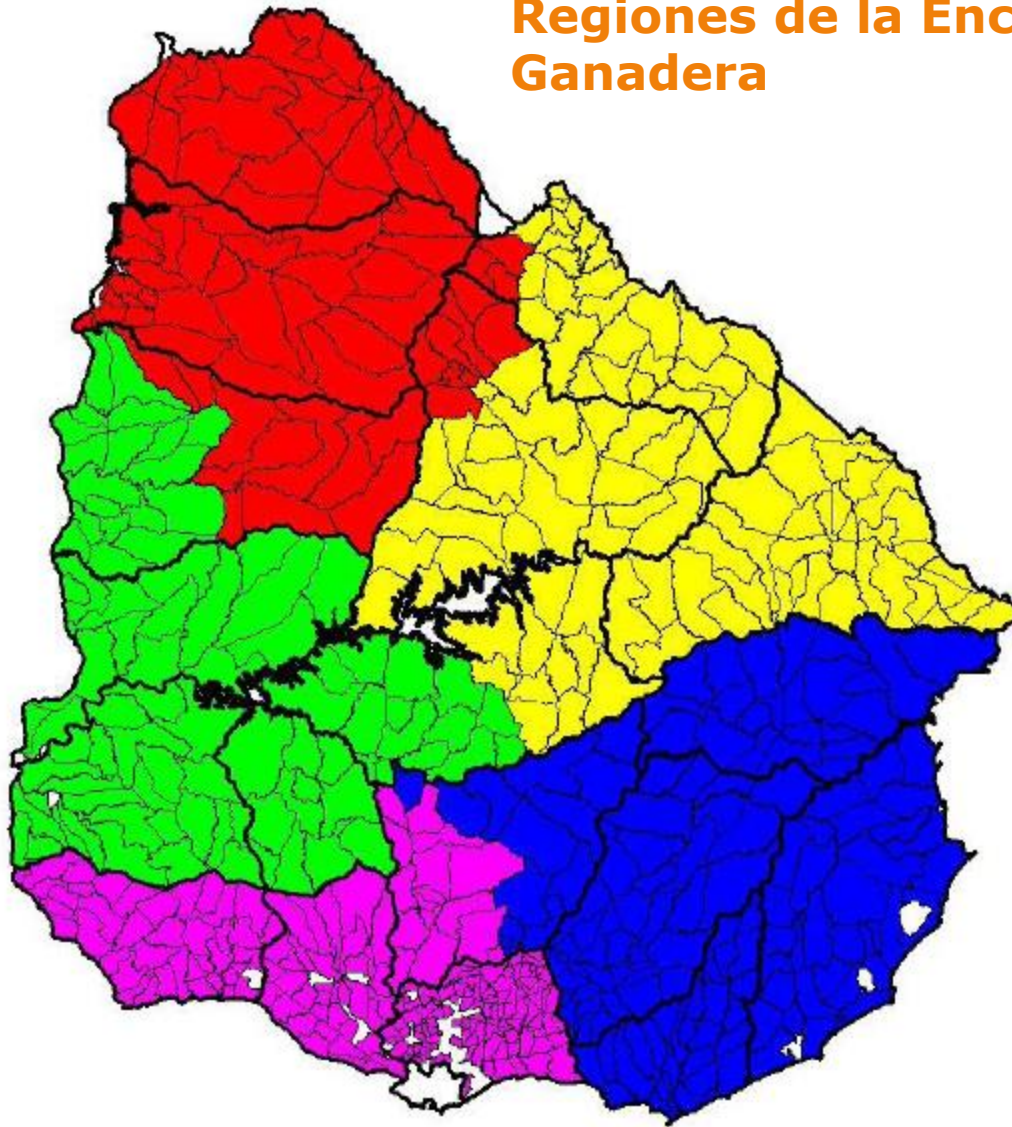
- Vacunos de carne.
- Ovinos de carne y lana.
- Cereales y oleaginosos.

Y además tienen:

- Mas de 100 vacunos en el stock. 83% del total nacional.
- Mas de 500 ovinos en el stock. 89% del total nacional.

Posibles tamaños de muestras, en función del nivel de desagregación territorial y el método de muestreo.

## Regiones de la Encuesta Ganadera





Ministerio de Ganadería, Agricultura y  
Pesca

Constituyente 1476, Ep.  
Montevideo

Teléfonos: (598 ) 2 418 20 54/55

Fax: (598) 2 410 12 60

E mail: **dieas@mgap.gub.uy**

Nuestra web:

**[www.mgap.gub.uy/diea](http://www.mgap.gub.uy/diea)**





Muchas gracias