



ВТО и сельскохозяйственная политика Китая

Проф. Джикун Хуанг
Центр сельскохозяйственной политики Китая
Китайская Академия Наук

**Были опасения в связи с большими
обязательствами, которые на себя
взял Китай при присоединении к ВТО
в 2001 году**

- Доступ на рынок**
- Внутренняя поддержка**
- Экспортные субсидии**
- ...**

Ввозные таможенные пошлины на основную сельскохозяйственную продукцию

	Tariff rates in 2001	Effective as of 1 January	
		2002	2004
Soybean	3	3	3
Fruits	30	13-20	12
Beef	45	23	12
Pork	20	18	12
Poultry meat	20	18	10
Dairy products	50	20-37	11
Tobacco	34	28	10

Внутренняя поддержка:

- Янтарная корзина: АМП < 8.5%
(вместо 10% для других развивающихся стран)**

Экспортные субсидии:

- Полностью прекращено субсидирование экспорта**

Прочее:

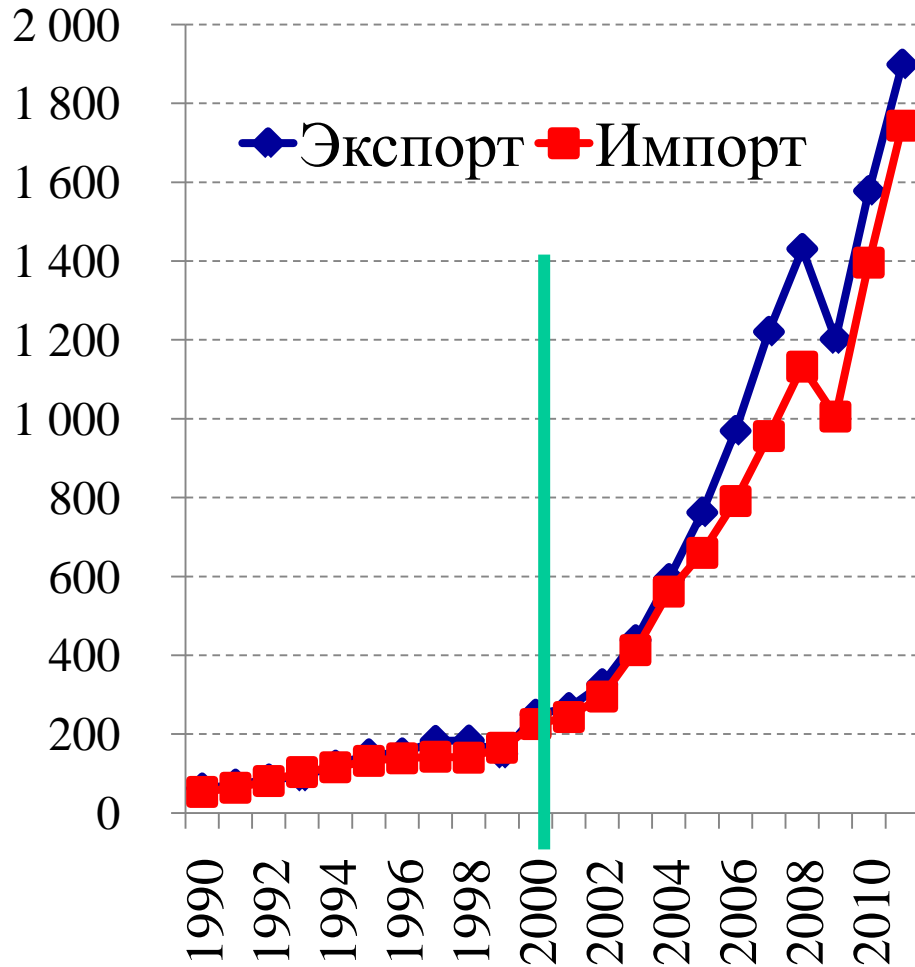
- “нерыночная экономика”; специальные антидемпинговые положения действуют в течение 15 лет после присоединения Китая к ВТО.**

Существовали большие опасения по поводу вероятных существенных негативных последствий для сельского хозяйства и доходов фермеров Китая после присоединения к ВТО.

Оправдались ли опасения?

Китайский экспорт и импорт (млрд. \$ США)

Общий



Сельское хозяйство



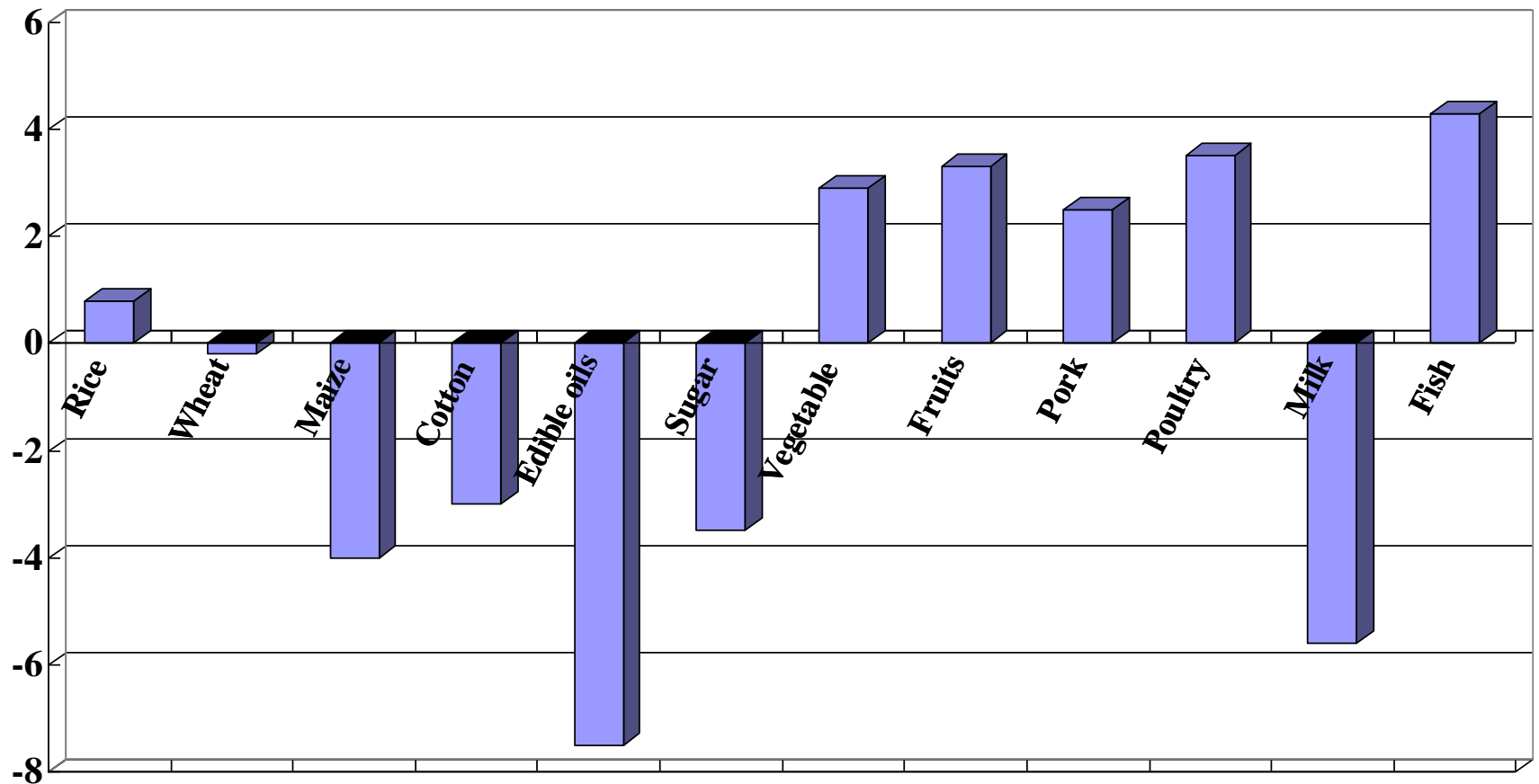
Через 10 лет после присоединения Китая к ВТО, влияние на чистый импорт с/х продукции оказалось не огромным, но умеренным.

Влияние присоединения Китая к ВТО на сельское хозяйство в 2005 г. (compared with baseline, %)

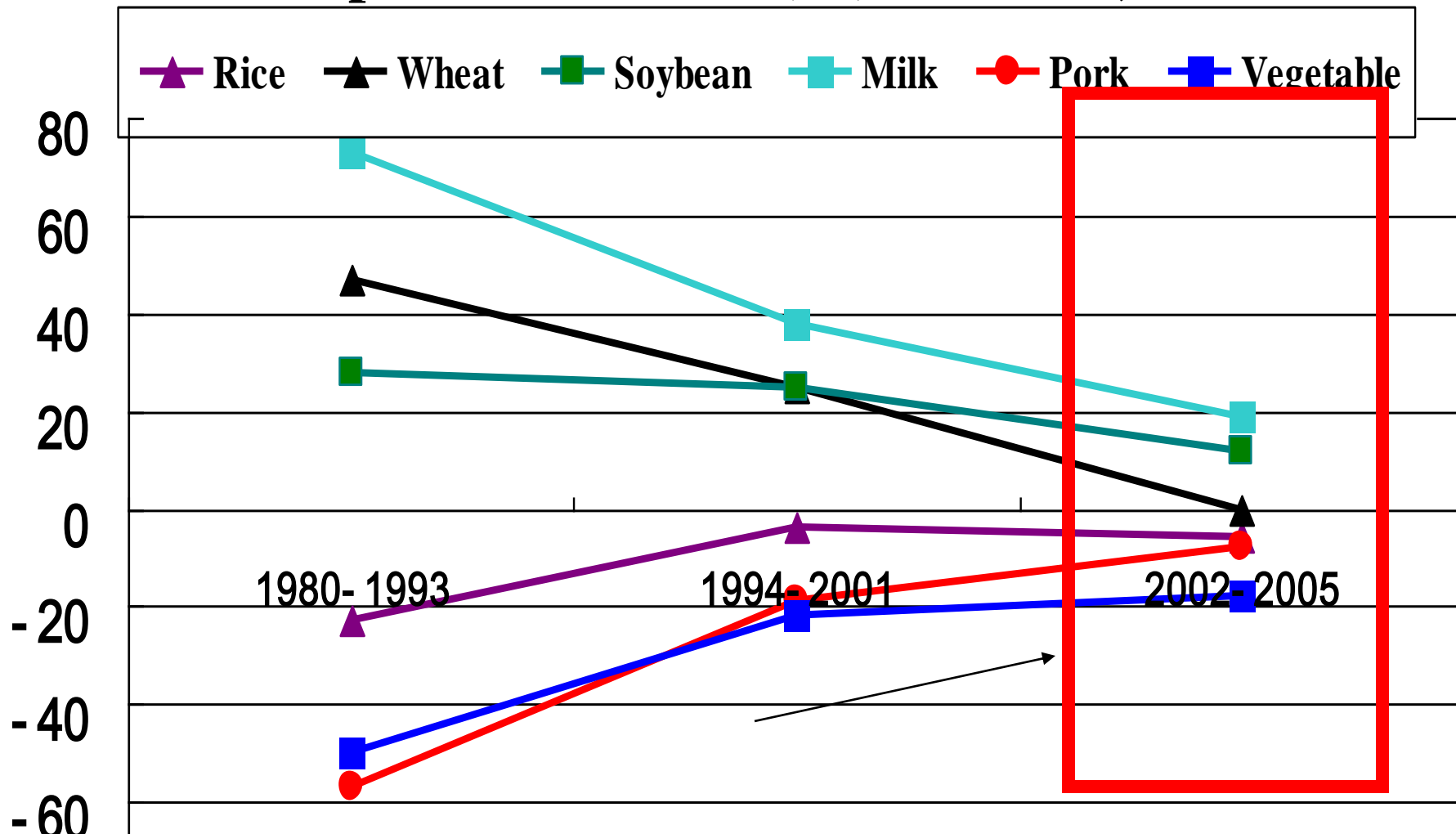
Положительное: трудоемкая продукция

Негативное: продукция интенсивного земледелия

Способствовало диверсификации сельского хозяйства Китая



Nominal protection rates (%) in China, 1980-2005



... к 2000м, цены на большую часть сельхоз продукции Китая были почти равны цена на аналогичную продукцию на мировом рынке... это значит, что в Китае **ОЧЕНЬ ОТКРЫТЫЙ** рынок ...

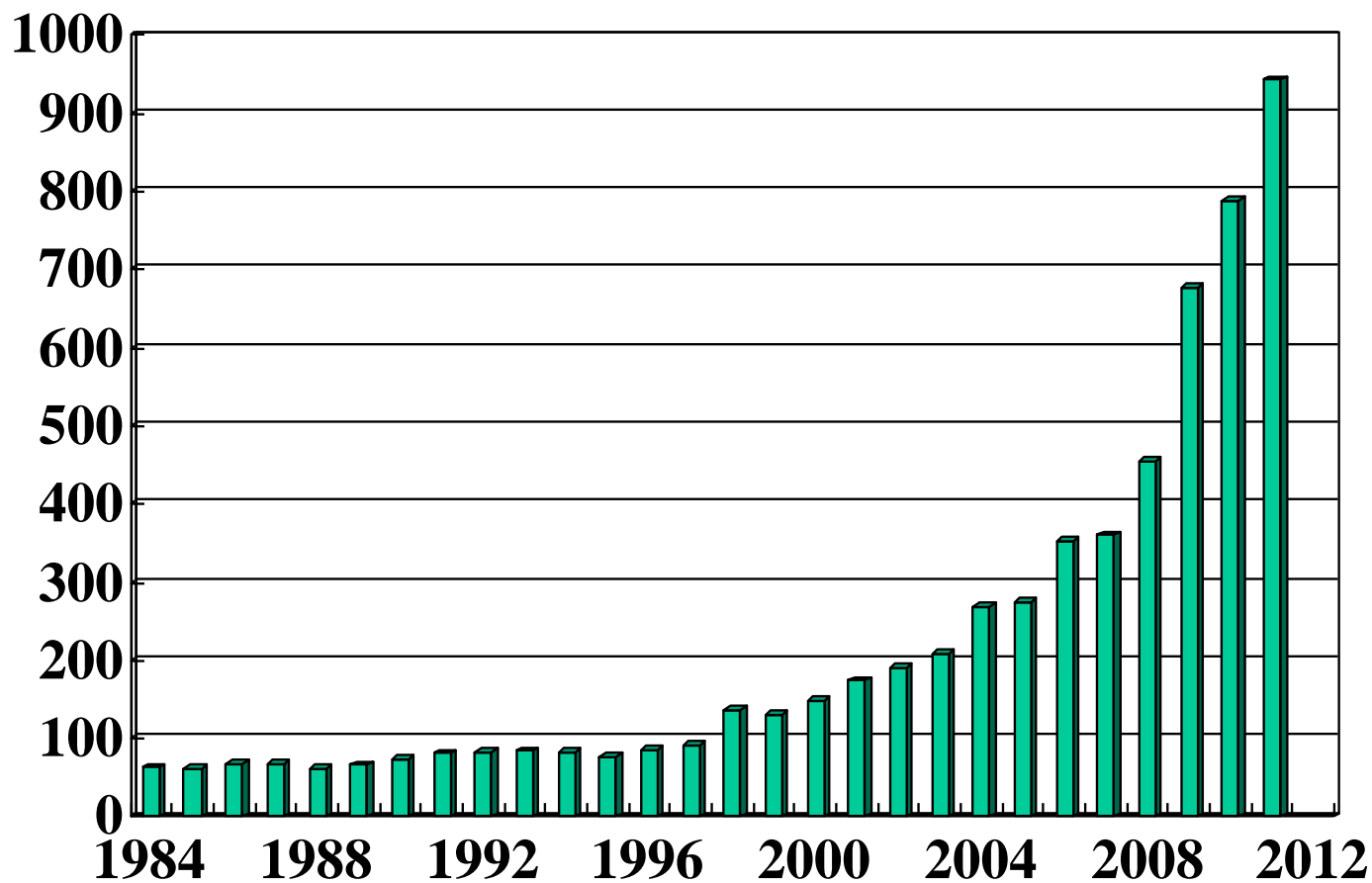
Ответные меры торговой политики

- **Первоначальная реакция сразу после 2001**
 - Достижение общих обязательств
 - Изменения в законодательстве
 - Усиление рыночных реформ
- **Изменения с начала 2000х**
 - Политики в области землепользования, Развитие рынка аренды
 - Фермерские ассоциации
 - Инвестиции в сельское хозяйство для повышения производительности труда
 - ✓ Общий объем инвестиций
 - ✓ Инвестиции в НИОКР и систему орошения
 - Субсидии и политика в области ценообразования
 - ...

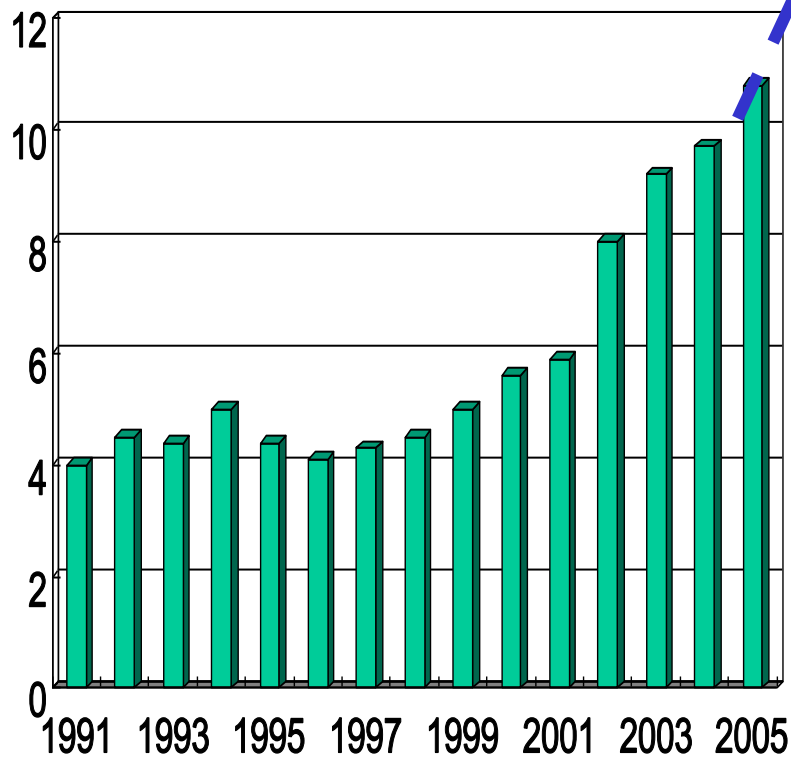
Инвестиции в сельскохозяйственный сектор

Государственная бюджетная поддержка

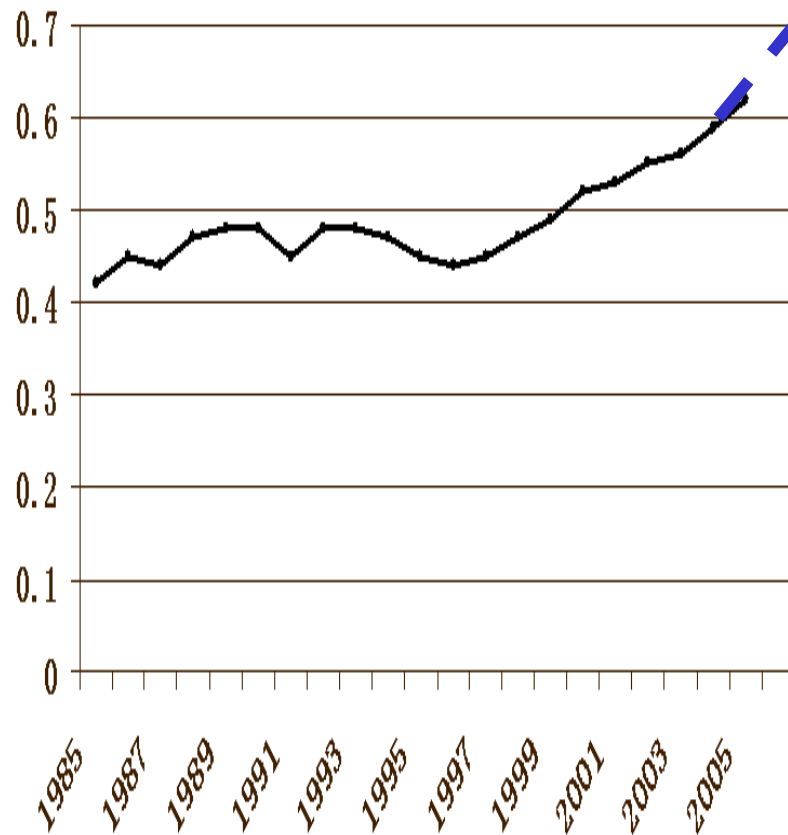
(млрд. юаней в ценах 2008года)



Объем бюджетных инвестиции в сельхоз. исследования (млрд юаней в ценах 2005 г)



Интенсивность инвестиций в НИОКР в сфере с/х (%) в Китае.

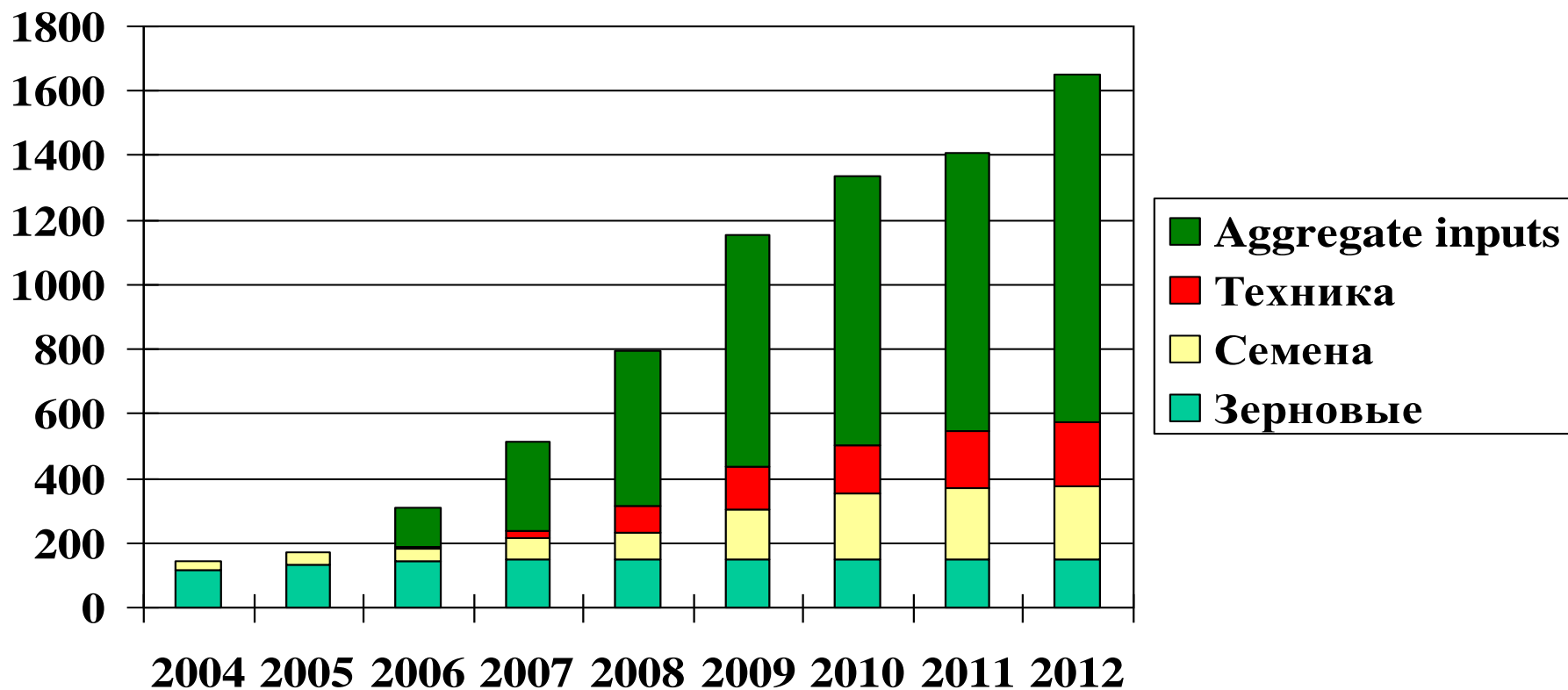


С 2000 года повысился объем инвестиций в НИОКР

Действующая национальная политика :
**“Развитие сельского хозяйства с помощью
применения научно-технических достижений”**

- **Ежегодные темпы роста НИОКР в с/х (госуд.):**
 - 2000-2010: 16% в реальном выражении
- **Программа #1 в Китае в 2012:**
 - Новое политическое обязательство инвестировать в НИОКР и реформирование системы государственных НИОКР

Сельхоз субсидии (100 млн. юаней)



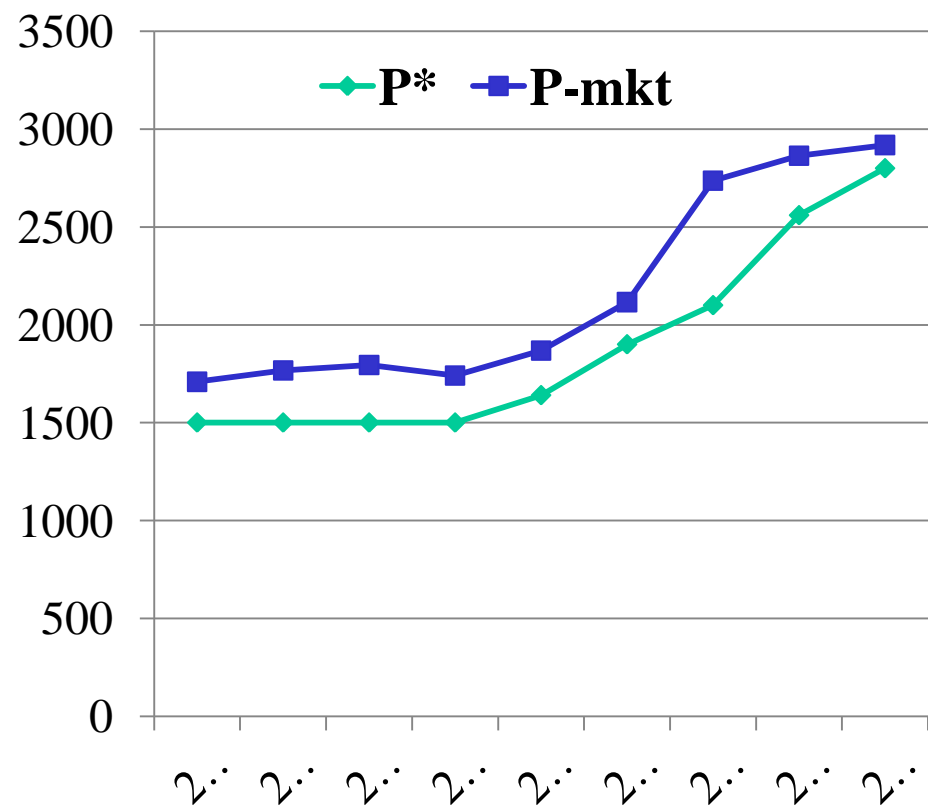
Списание сельхоз налога в 2006 году

Общий объем субсидий в 2012 около 3.13% от общей доли сельского хозяйства в ВВП.

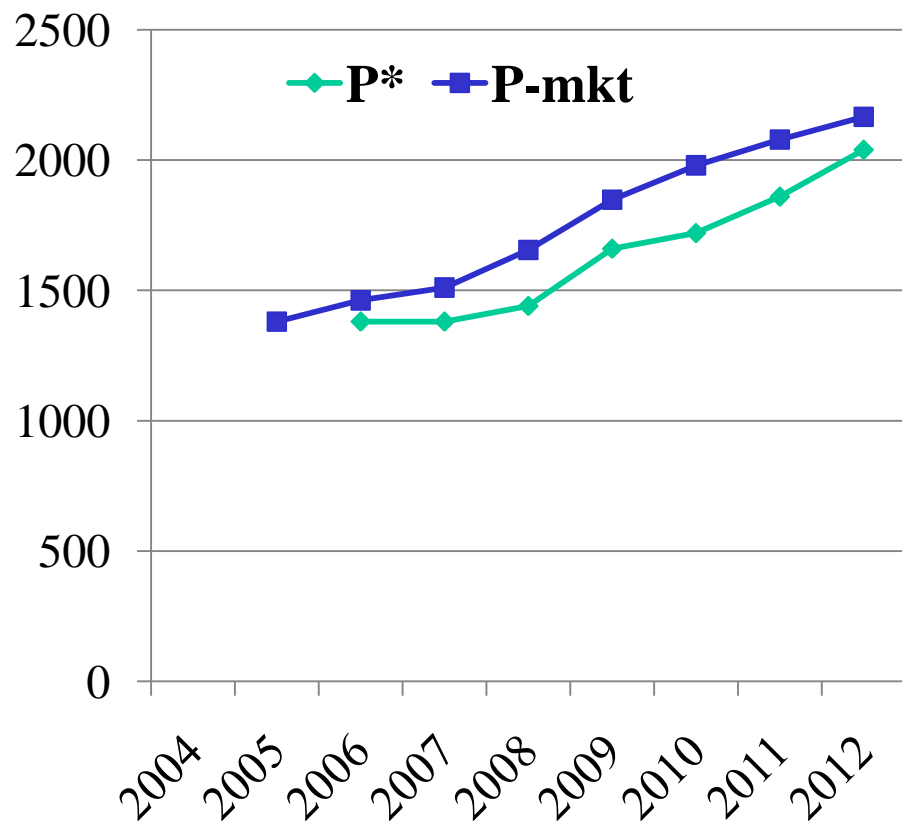
За исключением машиностроения, все субсидии несвязанные (Huang et al., 2011 and 2013).

Политика минимальных цен: Ценовая защита (P*) была ниже рыночных цен (P-mkt)

Рис



Пшеница



Заключительные замечания

- **Сельское хозяйство Китая перешло от планового к гораздо менее искажающему торговлю. К моменту присоединения Китая к ВТО, внутренние цены на большинство продуктов приблизились к мировым ценам**
- **Несмотря на значительные обязательства в рамках ВТО, последствия вступления Китая в ВТО оказались очень умеренными**
- **Тем не менее, с либерализацией торговли неравенство в доходах между регионами было увеличено**
- **Рыночные реформы и либерализация торговли до вступления Китая в ВТО, а также и ответные меры гос. политики способствовали адаптации страны в мировую экономику.**

Заключительные замечания

- **Китай существенно увеличил инвестиции в сельхоз инфраструктуру, технологии и субсидии.**
- **В то время как большая часть субсидий несвязанные, Китай может рассмотреть возможность перераспределения бюджетных средств в пользу других направлений (в т.ч. трансферт доходов и инвестиции в увеличение производительности).**
- **Чтобы справиться с будущим повышением цен, новая глобальная система управления должна координировать действия среди ключевых продовольственных импортеров и экспортеров на мировом рынке**