



Plateforme Mondiale Champs Écoles des Producteurs

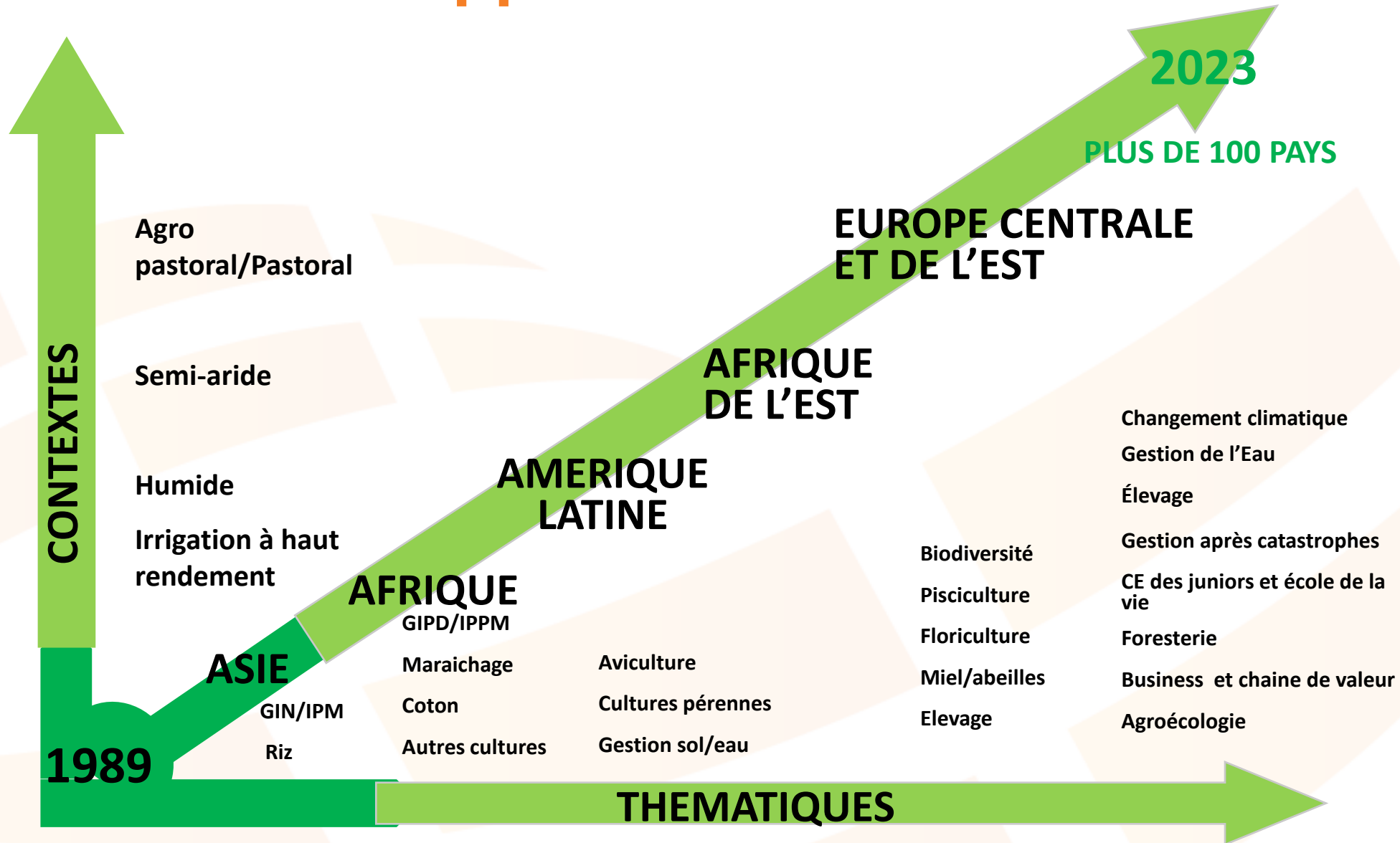


Stefano Mondovi

SAGA | Sécurité alimentaire:
une agriculture adaptée

ATELIER FINAL | 22-24 MARS
Siège de la FAO, Rome, Italie

Évolution de l'approche CEP



L'approche CEP

Les producteurs apprennent par la pratique: expérimentation - observation, AESA, discussion et prise de décision, action

Flexibilité, innovation, capacité de s'adapter aux différents contextes et d'analyser l'écosystème: le CEP comme l'approche idéale pour faire face à l'imprévisibilité du climat

Autonomisation des producteurs, inclusion social, cohésion social, renforcement des groupes



Observer & prendre note



Analyser



Discuter & Décider ensemble



Agir



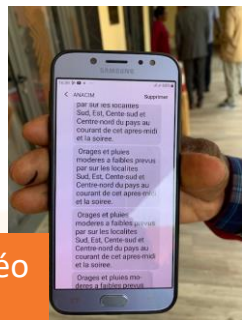
L'approche CEP et l'adaptation aux CC



Cordon pierreux

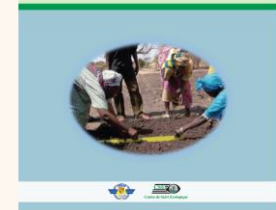
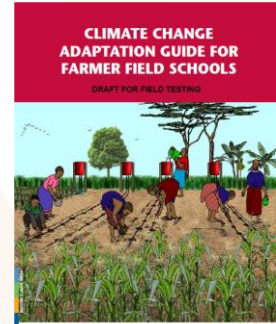
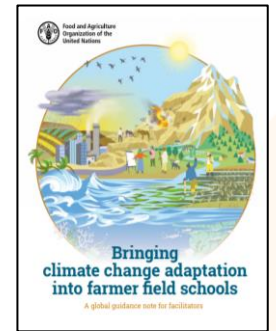


Pluviomètre
Station météo



Centre Météo

1. Phase préparatoire - évaluation de la vulnérabilité de la communauté au changement climatique
2. Identification des stratégies d'adaptation et des options à tester dans CEP
3. Processus d'apprentissage: les pratiques et technologies qui offrent des solutions pour améliorer la résilience
4. Collaboration avec les Centres Nationaux Météo pour échanges des informations
5. Leçons tirées des activités de CEP à utiliser pour élaborer un plan d'adaptation aux aléas climatiques



Apprendre par les producteurs
Connaissances locales
du changement climatique

Quatre études de cas menées au Sénégal

Mise à l'échelle



Faciliter la mise en œuvre de CEP de qualité. Comment?

Echange de connaissances et d'expertise

Outils et documents de référence

Développement des capacités et accompagnement des projets

Institutionnalisation des CEP et politiques fondées sur des données probantes

1

2

3

4

- > 300 experts
- > 1400 membres dans les Groupes D de 130 pays
- > 500 ressources disponibles dans la bibliothèque
- **Site Web:** 30 000 visites/an
- **1 à 2 articles** par mois
- **12 pages thématiques**
- **Un groupe Facebook** (500 membres)
- **Une chaîne YouTube**

Mise à l'échelle



La plateforme mondiale CEP Une initiative multipartite

Dernières initiatives importants:

- FIDA – Action collective, auto-organisation et rôle des OP dans la mise à l'échelle et l'institutionnalisation des CEP
- CIRAD, FAO & AVSF – Comment mobiliser les CEP pour accompagner les transitions agroécologiques

Documents de référence à venir !

- FAO - Boîte à outils pour le suivi, l'évaluation et l'apprentissage des CEP
- FAO, FIDA, Oxfam - Conseils d'autonomisation pour les facilitateurs
- FAO - Modules CEP sur la santé des sols et l'eau
- Permettre la restauration des écosystèmes menée par les agriculteurs : CEP dans la foresterie et l'agroforesterie
- Nouveau tableau de bord des projets CEP (partenariat avec la FAO OER et la division de l'élevage)



Cours en ligne sur les CEP

2 cours en e-learning (FAO Investment Centre+ AFAAS)

- (1) Introduction au FFS
- (2) Mise en œuvre de programmes CEP

En préparation: cours pour la formulation de programmes CEP

PERSPECTIVES de mise à l'échelle des CEP à travers "FAIRE" (Farmers as Agricultural Innovators For Resilient AgroEcosystems) VAIA (Value Added Impact Areas) sous les 4 Betters - l'un des 12 nouveaux domaines d'impact à valeur ajoutée

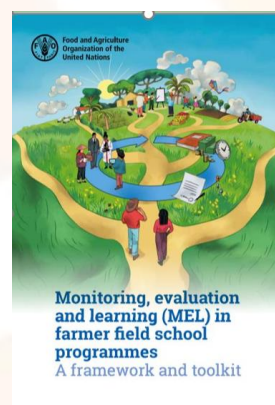
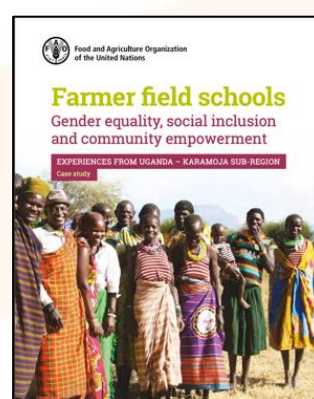
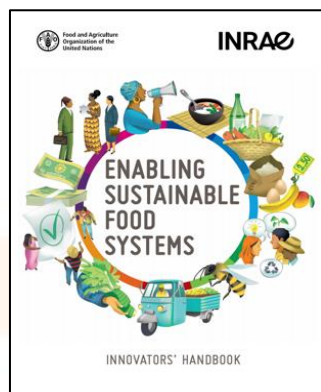
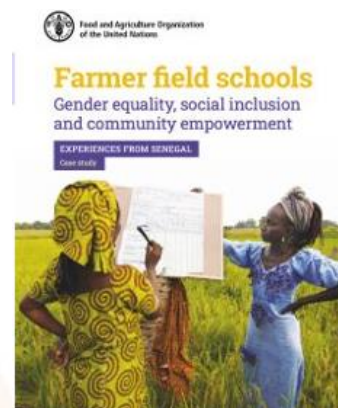
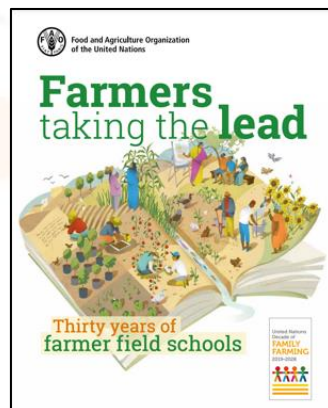
- Coordonné par la plateforme mondiale CEP
- Objectif : fournir un soutien innovant aux agriculteurs pour faire face aux défis émergents
- Financement de démarrage en 2023 – 300 000 USD
- Stratégie : Renouveler et mettre à l'échelle les CEP

Output 1 : Elaboration d'un plan d'action sur l'avenir des CEP

Output 2: Renforcement des capacités de coordination et de mise à l'échelle à travers une Plateforme renouvelée

Output 3 : Tester des pilotes stratégiques pour réinventer l'avenir des CEP

Merci!



Plateforme CEP:
<https://www.fao.org/farmer-field-schools/home/fr/>

Pour rejoindre le d-group:
<https://dgroups.org/fao/fieldschools/>

Pour envoyer un email directement au d-group:
fieldschools@dgroups.org

ATELIER FINAL | 22-24 MARS
Siège de la FAO, Rome, Italie

SAGA | Sécurité alimentaire:
une agriculture adaptée