



Adaptation du secteur Agricole en Côte d'Ivoire face au changement climatique

Directeur de la Lutte contre les Changements Climatiques
Point Focal de la CCNUCC
Ministère de l'Environnement et du Développement Durable

Dr. Eric-Michel ASSAMOI

SAGA

Sécurité alimentaire:
une agriculture adaptée

ATELIER FINAL | 22-24 MARS
Siège de la FAO, Rome, Italie



❑ **Indice de vulnérabilité** : Classée 147^{ème} sur 169 pays pour son indice ND GAIN

❑ **Slogan** : « L'économie de ce pays repose sur l'agriculture »

❑ **L'agriculture** : 1/4 du PIB du pays et plus de la moitié des emplois impactée négativement par la hausse des températures et le changement du régime des précipitations avec des répercussions négatives sur la sécurité alimentaire et la nutrition.

❑ ***Adaptation prise en compte dans les CDN de la Côte d'Ivoire (2022)***

❑ Mise en œuvre de l'Accord de Paris et des CDN

Défis spécifiques

- ❑ **ATTENUATION** : Réduction de **30,41%** des émissions de GES en **2030**.
- ❑ **ADAPTATION** : **Renforcer** la résilience de la Côte d'Ivoire en réduisant la vulnérabilité des 5 secteurs prioritaires suivants : *ressources en eau, agriculture, foresterie, zones côtières et santé*.
- ❑ **FINANCE** : Mobiliser des financements pour la mise en œuvre des projets d'atténuation et d'adaptation.
- ❑ **GOVERNANCE** : Renforcer la coordination de l'action climatique.
- ❑ **SUIVI-EVALUATION** : Suivre et évaluer les projets mis en œuvre et renforcer la transparence dans l'action climatique.

Effets du changement climatique

Mesures d'adaptation dans les secteurs prioritaires

Agriculture, Elevage et Aquaculture

Modification du calendrier agricole, baisse des volumes de production pour certaines cultures, changements des zones climatiques favorables aux cultures, dégradation et diminution des pâturages et augmentation des risques de mortalité du bétail.

- Renforcer le système d'information environnementale
- Mettre en place des mesures de protection contre les risques climatiques
- Promouvoir les pratiques agricoles protectrices des sols
- Appuyer les filières agropastorales et halieutiques résilientes face au climat

Forêt et autres utilisations des terres

Dépérissement des forêts, augmentation du risque de feux de forêts et augmentation de la dégradation des sols et de la désertification.

- Améliorer la gouvernance foncière / forestière
- Renforcer la protection des aires protégées et du couvert forestier restant
- Restaurer les terres et forêts dégradées, en impliquant les communautés locales et les femmes

Ressources en eau

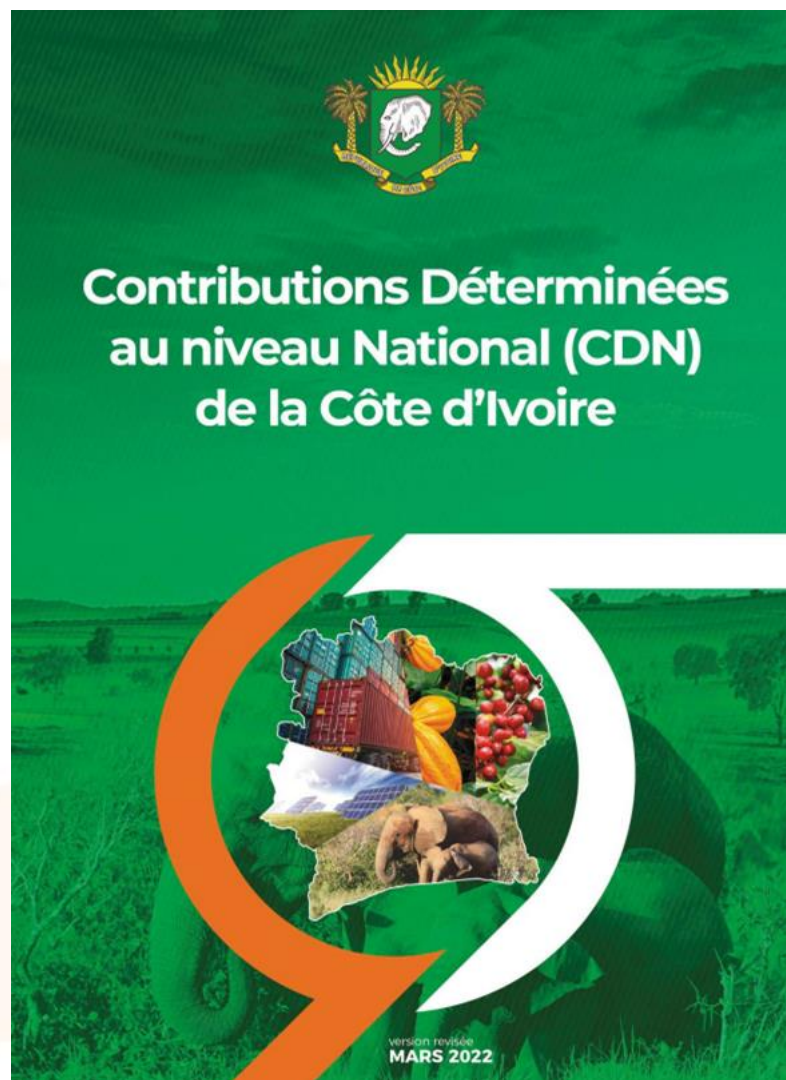
Baisse de la disponibilité en eau de surface, forte baisse de la charge en eaux souterraines, augmentation de l'évapotranspiration des eaux de surface, mauvaise répartition spatio-temporelle des ressources en eau et augmentation des risques de sécheresses.

- Mettre en place une Gestion intégrée des ressources en eau
- Améliorer la gestion des ressources en eau à travers les infrastructures et les technologies

- ❑ **La Côte d'Ivoire entend tout mettre en œuvre pour honorer ses engagements (CDN).**
- ❑ Pour tenir ses engagements, **une implication sans faille des différentes parties prenantes nationales** est indispensable (Secteur public, Secteur Privé, Collectivités Territoriales, Société Civile et surtout des acteurs de la **FINANCE** et de la **RECHERCHE SCIENTIFIQUE**).
- ❑ **Les opportunités de financement sont présentes et les enjeux sont importants** ❑ **Bonne** coordination nationale pour la lutte contre les changements climatiques.
- ❑ L'appui **des PTF est indispensable** pour accompagner notre pays vers **une émergence basée sur un développement durable.**



Merci!



ATELIER FINAL | 22-24 MARS
Siège de la FAO, Rome, Italie

SAGA | Sécurité alimentaire:
une agriculture adaptée