

Un partenariat technique et financier avec



Retour d'Experiences sur le projet Sécurité Alimentaire : une Agriculture Adaptée (**SAGA**) au Sénégal

M. Boubacar DRAME, MAERSA, boubacar.drame@agriculture.gouv.sn

Monsieur Lamine DIATTA, DEEC, l.diatta@hotmail.com

SAGA

Sécurité alimentaire:
une agriculture adaptée

ATELIER FINAL | 22-24 MARS
Siège de la FAO, Rome, Italie



SAGA : des interventions axées sur les priorités de l'Etat (1/2)

Sénégal



Sénégal

Priorités

Des politiques sectorielles intégrant la dimension climat : CDN – PNA
Des cadres institutionnels et techniques opérationnels :
implémentation et suivi

**Développement de la recherche – intégration genre –
éducation/formation**

Fonds multilatéraux

CCNUCC (FA, FVC,
FPMA, FSCC, CTCN)

Institutions Financières non
visées par CCNUCC (Redd+)

Banques multilatérales de
développement (BM, BAD)

Agences des Nations-
Unies (FAO, PNUD...)

Fonds bilatéraux

Union européenne

Allemagne

Québec

Pays nordiques

États-Unis

Marchés Carbone

Mécanismes de
Développement
Propre

Mobiliser les moyens



SAGA : des interventions axées sur les priorités de l'Etat (2/2)

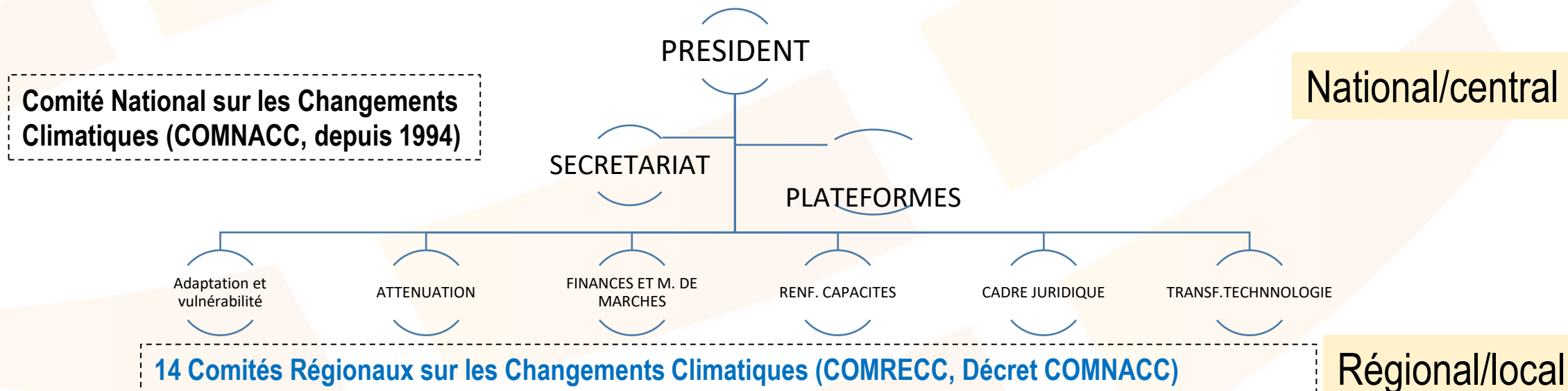
Sénégal

Point Focal CCNUCC : Direction de l'Environnement et des Etablissements classés (DEEC)

Point Focal GIEC : Agence Nationale de l'Aviation Civile et de la Météorologie (ANACIM)

Point Focal transfert technologies climatiques : Centre d'études et recherches sur les En. Ren.

Entités nationales Accréditées pour les financements climatiques : CSE (FA et FVC), LBA (FVC)



➤ Depuis 2019, le projet appuie le processus d'élaboration du PNA agriculture à travers



Formations sur le processus du PNA

- . Experts du ministère de l'agriculture
- . Membres des COMRECC

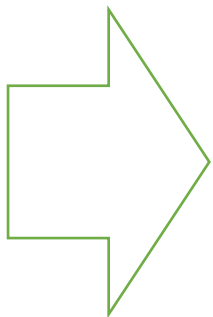
Développement de connaissances

- . Études de vulnérabilité de la zone des Niayes (Thiès et Louga) et la région de Kolda
- . Identification et priorisation d'options d'adaptation
- . Test d'options d'adaptation au niveau communautaire

Renforcement du dialogue politique sur l'adaptation

- . Renforcement du dialogue entre les différents plateformes sur l'adaptation

Innovation : Renforcer les politiques sectorielles et territorialiser les politiques climatiques

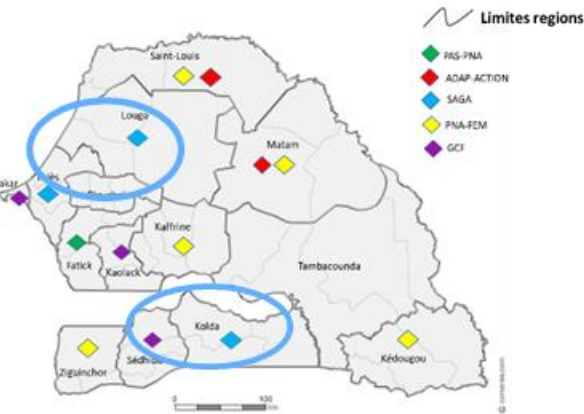


Élaboration d'un plan de mise en oeuvre de la CDN agriculture



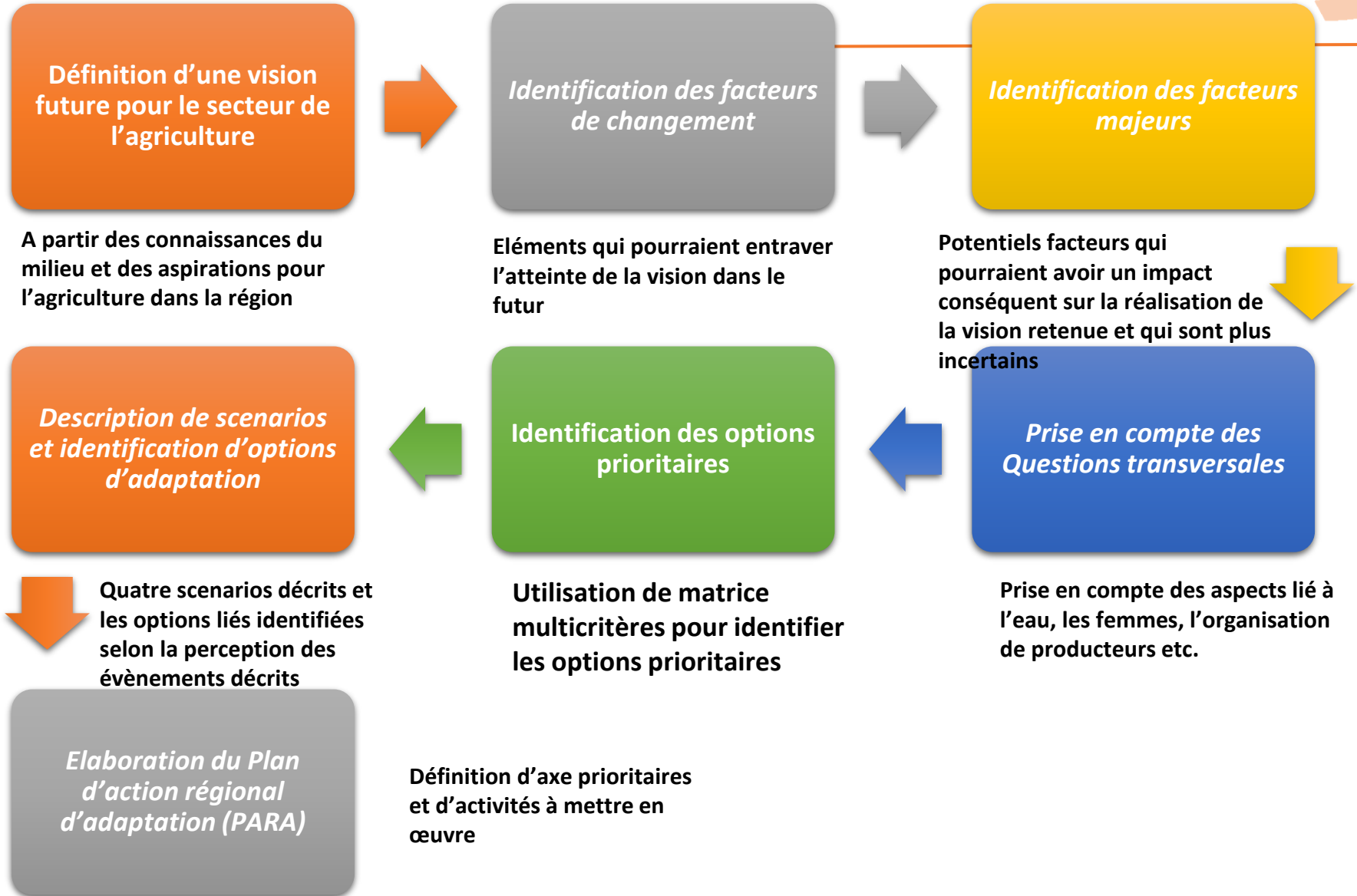
Élaboration de Plans d'action d'adaptation au niveau régional

Élaboration de Plans d'Action Régionaux pour l'Adaptation

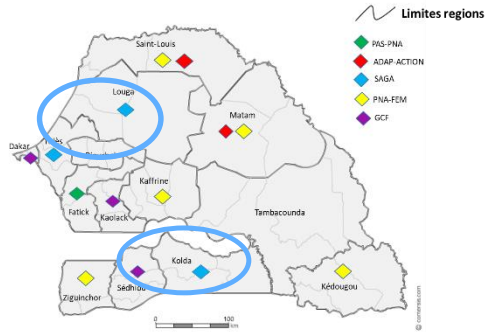


Plans d'action Régionaux:

- Niayes (Louga et Thiès)
- Région de Kolda



➤ Approche participative et inclusive pour la réalisation des études de vulnérabilité



Développement des connaissances

- Vulnérabilité biophysique;
- Vulnérabilité socio-économique
- Projections sur le climat
- Projections sur les rendements des cultures prioritaires dans chaque zone

**Niayes: régions de Thiès et de Louga;
Région de Kolda**



Niayes: Oignons-pomme de terre et tomate



Kolda: Riz et Maïs

Large concertation avec les acteurs au niveau régional et national

Consortium de recherche: Experts universitaires et de la Recherche agricole

Comités régionaux sur les changements climatiques: Structures techniques des différents ministères sectoriels, Société Civile, Recherches et élus locaux

Comité National sur les changements climatiques (COMNACC): Ministères; Société Civile, Universitaires, Recherches et Secteur Privé

Consultations sur :

- Le Choix des sites;
- Le choix des spéculations prioritaires
- La Validation des résultats des études au niveau régional et national
- L'Identification participative des options d'adaptation
- La Priorisation des options d'adaptation
- L'Identification d'idées de projets



SAGA : Priorités du Sénégal pour la phase 2 de SAGA 2 (1/2)

Activités à continuer et nouvelles activités dans le nouveau projet:

- **Accompagner la réforme et l'animation du COMNACC**

- accompagner les dernières étapes de la réforme du COMNACC
- appuyer animation de son plan d'action annuelle (groupes thématiques)

- **renforcer les capacités des comités sect. et COMRECC**

- **accompagner les regions à élaborer des projets bancables**

- financer étude de la region de Louga, autres regions (SAGA 2);
- accompagner Louga/Thiès à formuler un projet à soumettre au FVC (partir des plans d'actions)
- Accompagner Kolda à formuler un projet FVC à partir plan d'actions régional

SAGA : Priorités pour le SAGA 2 (2/2)

Sénégal

Activités à continuer et nouvelles activités dans le nouveau projet:

- **Publier le document sur les bonnes pratiques**
- **Accompagner formulation des PNA Agri - élevage – Eaux...**

Nouvelles activités :

- Collect informations et base de données de suivi CDN AFAT (adaptation/atténuation)
- Dispositif d'évaluation des impacts climat des projets (secteurs SAGA 2)
- Maturation de la LTS sect. agrosylvopastoral et halieutique
- Prise en charge experts COPs et autres événements climat
- **Nouveaux secteurs** : Biodiversité, ressources en eau !!!



M.A.E.R.

Ministère de l'Agriculture
et de l'Équipement Rural

RÉPUBLIQUE DU SÉNÉGAL

Un peuple - Un but - Une foi



Ministère de l'Environnement et du
Développement durable (MEDD)



Merci!

Un partenariat technique et financier avec

Québec

SAGA | Sécurité alimentaire:
une agriculture adaptée

ATELIER FINAL | 22-24 MARS
Siège de la FAO, Rome, Italie

SAGA | Sécurité alimentaire:
une agriculture adaptée