

“ Doce (12) puntos de verificación para la vigilancia de enfermedades en organismos acuáticos: una nueva aproximación para asistir equipos multidisciplinarios en países en desarrollo ”



Organización de las Naciones
Unidas para la Alimentación
y la Agricultura

ICA
Instituto Colombiano Agropecuario



SESIÓN 5. Lista de chequeo 5 Definición de Caso

Lista de chequeo 5. Definición de Caso

Es muy importante mantener una consistencia en el diagnóstico durante la investigación de enfermedades a nivel poblacional, independiente de o los método(s) de diagnóstico utilizados.

Lo anterior requiere una definición de caso así como la validación de campo de las técnicas de diagnóstico y el desarrollo de un sistema de aseguramiento de calidad y control que asegure esta consistencia entre el diagnóstico y la visita de terreno.

Errores en estos asuntos puede llevar a sesgos (errores no aleatorios) e imprecisiones en el programa de vigilancia.

Lista de chequeo 5. Definición de Caso

Errores en estos asuntos puede llevar a sesgos (errores no aleatorios) e imprecisiones en el programa de vigilancia.

Estas imprecisiones pueden causar errores en la toma de decision de zonificaciones y control de enfermedades, con importantes consecuencias para la enfermedad o la economía.



Organización de las Naciones
Unidas para la Alimentación
y la Agricultura



Definición de caso

Definición de Caso: Conjunto de criterios estándares para decidir si la unidad de estudio tiene la enfermedad o evento de interés durante el establecimiento del programa de vigilancia.

La **unidad de estudio** puede ser un pez o un grupo de peces tales como un estanque con tilapias, una jaula de cultivo en lago o un estuario completo.

Esta definición permite a las autoridades en salud animal a clasificar y contar los casos consistentemente en diferentes jurisdicciones que reportan.

Durante un brote, la definición de casos entrega un criterio estándar para el reporte de casos, aumenta la precisión del reporte y distingue la enfermedad de interés con otras enfermedades.



Organización de las Naciones
Unidas para la Alimentación
y la Agricultura



Instituto Colombiano Agropecuario

Definición de caso

Las definiciones de casos son solo para propósitos epidemiológicos y no debe ser usado para determinar un tratamiento.

Un conjunto de criterios diagnósticos deben cumplirse para identificar un animal como caso de una enfermedad en particular.

La definición de caso se puede basar en criterios clínicos y de laboratorio o en forma combinada.



Organización de las Naciones
Unidas para la Alimentación
y la Agricultura



Precaución

- Una investigadora puede estar interesada en comparar la ocurrencia de una enfermedad en particular en peces de cultivo en dos países distintos.
- Precaución en dicha comparación porque podría ocurrir que un país emplea técnicas de tamizaje microbiológicas mientras que el otro se basa en la observación de patología macroscópica solamente, para la misma enfermedad.

Ejemplos (Mancha Blanca en Camarones)

Unidad de Estudio	Definición de caso
Animal	Un camarón con una o más manchas blancas visibles y discretas en el interior del caparazón.
Animal	Un camarón que arroja un resultado positivo al PCR para el virus de la mancha blanca.
Estanque	Un estanque donde uno o más camarones muestran una o más manchas blancas visibles y discretas en el interior del caparazón.
Estanque	Un estanque donde uno o más camarones arrojan un resultado positivo al PCR para el virus de la mancha blanca.
Estanque	Un estanque sujeto a cosecha de emergencia porque, según la opinión del gerente, existía un riesgo de mortalidad masiva debido al virus de la mancha blanca.
Población (posible fuente de post-larvas silvestres)	Una población silvestre donde uno o más camarones tienen una o más manchas blancas visibles y discretas en el interior del caparazón.
Población	Una población silvestre donde uno o más camarones arrojan un resultado positivo al PCR para el virus de la mancha blanca.
Población	Una población silvestre que registra una mortalidad masiva por el virus de la mancha blanca.



Organización de las Naciones
Unidas para la Alimentación
y la Agricultura



Instituto Colombiano Agropecuario

Ejemplos (Síndrome Epizootico Ulcerativo (EUS) en peces)

Unidad de Estudio	Definición de caso
Animal	Un pez con dermatitis necrótica granulomatosa y/o miositis y/o granulomas en órganos internos con <i>Aphanomyces piscidal/invadans</i> obtenida desde la lesión.
Animal	Un pez con uno o más granulomas con <i>Aphanomyces piscidal/invadans</i> obtenida desde de la lesión.
Animal	Un pez con lesiones donde se encuentra <i>Aphanomyces piscidal/invadans</i>
Animal	Un pez con una o mas lesiones en superficie, donde cada una se puede describir como una mancha roja.
Estanque	Un estanque con uno o mas peces que reúnen la clasificación de caso de un animal individual.
Río	Un río con uno o más peces que reúnen la definición de caso seleccionada para un animal individual.



Ejemplo

Influenza aviar A(H5N1) altamente patógeno (HPAI)

Unidad de Estudio	Definición de caso
Animal	Un ave individual que muestra signos clínicos específicos consistentes con HPAI.
Animal	Un ave con resultado positivo en una prueba serológica para el virus de la influenza A.
Animal	Un ave con resultado positivo para el virus H5N1 en un PCR o prueba de aislamiento viral.
Bandada	Una bandada donde un porcentaje mayor a uno especificado tienen signos consistentes con HPAI.
Bandada	Una bandada donde un porcentaje mayor a uno especificado son seropositivas al virus influenza A.
Bandada	Una bandada donde una o más aves tienen un resultado positivo para el virus H5N1 en un PCR o prueba de aislamiento viral.



Organización de las Naciones
Unidas para la Alimentación
y la Agricultura



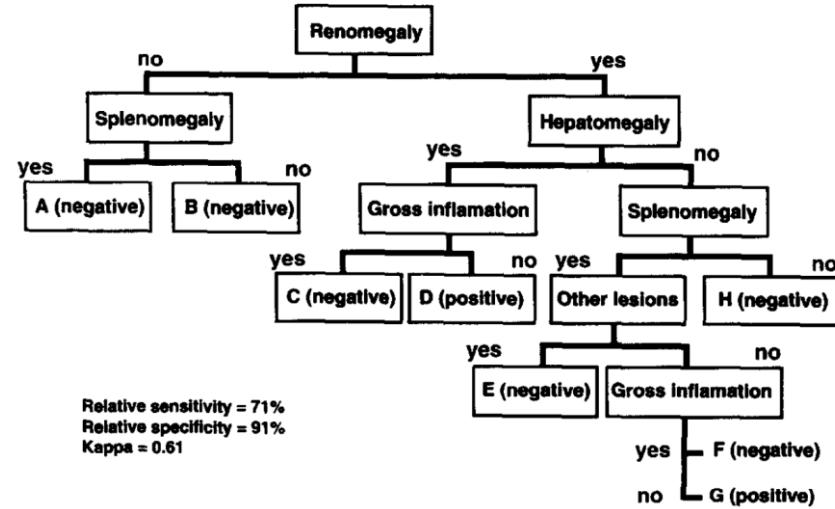
Marine anemia in farmed chinook salmon (*Oncorhynchus tshawytscha*): Development of a working case definition

Craig Stephen^{a,*}, Carl S. Ribble^b

^aDepartment of Veterinary Microbiology, Western College of Veterinary Medicine,
University of Saskatchewan, Saskatoon, Saskatchewan, S7N 0W0, Canada

^bDepartment of Herd Medicine and Theriogenology, Western College of Veterinary Medicine,
University of Saskatchewan, Saskatoon, Saskatchewan, S7N 0W0, Canada

Accepted 31 March 1995



Definición de caso a nivel de granja (o plantel)

La clasificación de granjas o planteles en un plan de vigilancia de brote claramente define:

- Plantel infectado
- Plantel en contacto
- Plantel sospechoso
- Plantel en riesgo
- Plantel en monitoreo
- Plantel libre
- Plantel vacunado

Estas definiciones son importantes porque el plan de muestreo especifica diferentes acciones a tomar basado en la clasificación de dichos planteles.



Organización de las Naciones Unidas para la Alimentación y la Agricultura



Instituto Colombiano Agropecuario

Áreas y zonas de control de enfermedades

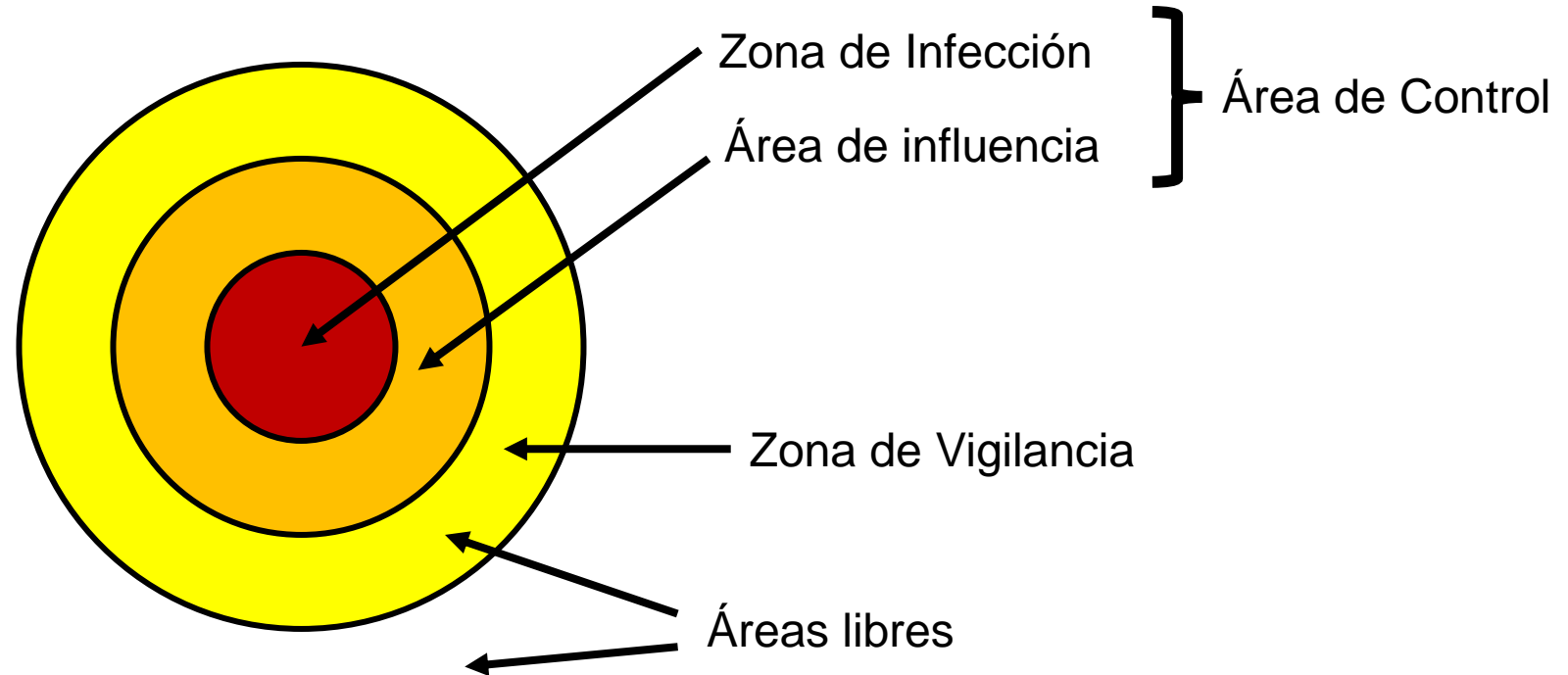




Image © 2021 CNES / Airbus

Google Earth

Monitore



Centro libre

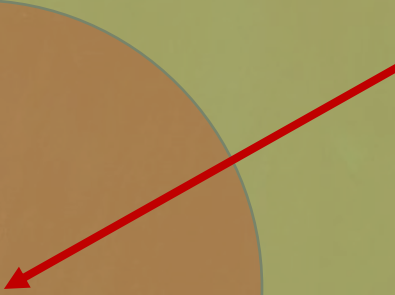


En contacto

contacto



Infectado



Monitore



Centro libre



En contacto



Vacunad



Image © 2021 CNES / Airbus

Google Earth

Definición de caso a nivel de granja (o plantel)

- **Infectado:** Plantel donde un caso presuntivo o confirmado existe basado en resultados de laboratorio, compatibles con los signos clínicos, definición de caso y estándares internacionales.
- **En Contacto:** Un plantel con peces susceptibles que podrían estar expuestos a patógeno causante de una enfermedad nueva o exótica (e.g., TiLV), ya sea en forma directa o indirecta con otros peces, productos animales, fómites o personas desde un plantel infectado.
- Planteles que están en cercanía con un plantel infectado también se pueden clasificar como **En Contacto**.
- Si un plantel **En Contacto** cae fuera del área de control, deberá ser delimitada por un área de influencia ("buffer") hasta que se determine su estatus.
- Los planteles **En Contacto** están ubicados en la zona de infección y área de influencia.

Definición de caso a nivel de granja (o plantel)

- **Sospecha:** Un plantel bajo investigación debido a la presencia de peces susceptibles con signos clínicos compatibles con la enfermedad de interés.
- Esta clasificación debe ser corta y están ubicadas en la zona de infección, área de influencia, zona de vigilancia o zona de vacunación.
- **En riesgo:** Plantel ubicado en la zona de control con peces susceptibles, pero no existen signos compatibles con la enfermedad.
- **Monitoreo:** Plantel en la zona de control que demuestra que no está infectada, en contacto o sospechosa.
- **Libres:** Plantel fuera de las zonas de riesgo y sin contacto con sospechosos.
- **Vacunados (opcional):** Plantel que realiza vacunación por emergencia.

Definición de caso TiLV

Sospechoso

Un centro de cultivo de Tilapias donde el productor observó durante el actual y previo ciclo productivo mortalidades agudas y/o signos clínicos tales como enrojecimiento/erosiones de la piel, protrusión/ruptura de ojos o abultamiento abdominal o pérdida/protrusión de escamas, atribuible a la presencia de TiLV (e.g., el productor responde “Sí” ante la pregunta si TiLV ha ocurrido o no en la granja de interés).

Confirmado

A partir de la recolección de 30 peces moribundos o enfermos, TiLV fue confirmado a partir de un PCR (+) Y la detección de signos histopatológicos de TiLV.

“ Doce (12) puntos de verificación para la vigilancia de enfermedades en organismos acuáticos: una nueva aproximación para asistir equipos multidisciplinarios en países en desarrollo ”



Organización de las Naciones
Unidas para la Alimentación
y la Agricultura

ICA
Instituto Colombiano Agropecuario



SESIÓN 5. Lista de chequeo 5 Definición de Caso

