



المنصة المغاربية للصيد التقليدي من أجل تنفيذ الخطوط التوجيهية الطوعية للصيد التقليدي في سياق تحقيق الأمن الغذائي والقضاء على الفقر

تقديم محمد البشير شابو



الأهمية الاجتماعية و الاقتصادية بالبلدان المغاربية

← يقع الوطن المغاربي : على البحر الأبيض المتوسط والمحيط الأطلس

← يضم الوطن المغاربي : 6690 كلم من الشريط الساحلي

عدد الصيادين : 976 000 من الصيادين بشكل مباشر
يشغل : 417 000 من اليد العاملة بشكل غير مباشر
العنصر النسوي : 7%
الشباب : 45 % أقل من 25 سنة
يشغل : 70 % صيادين تقليديين

← الانتاج السمكي السنوي : 2.3 مليون طن



الورشة التشاورية الإقليمية لمنطقة الشرق الأوسط وشمال افريقيا حول تأمين
واستدامة المصائد الصغيرة
مسقط- سلطنة عُمان 26-28 آذار 2012

من بين التوصيات إنشاء منظمات الصيادين لوضع خطة عمل لنهوض بمستقبل
الصيادين.



مشاركة فعالة في المشاورات التقنية



المصدر والتاريخ

الورشة الشبه إقليمية لدعم قدرات المنظمات المهنية للصيد التقليدي للدول المغاربية بنزرت ، تونس 24 – 26 سبتمبر 2013





Organisation des Nations Unies
pour l'alimentation et l'agriculture

منظمة الأمم المتحدة للتغذية والزراعة: المكتب الشبه الإقليمي لشمال افريقيا

وضع وتطوير مبادئ الخطوط التوجيهية الدولية من أجل تدبير مشترك للصيد التقليدي لاستكمال وتعزيز الانجازات التي حققتها مدونة قواعد السلوك في اطار صيد مسؤول عن طريق تقوية وهيكلة المنظمات المهنية للصيد وخصوصا الصيد التقليدي.



في اطار مشروع البحر الأبيض
المتوسط الذي يهدف إلى تعزيز
الإدارة المشتركة وتقوية قدرات
جمعيات الصيد التقليدي في بلدان
شمال افريقيا .



تنظيم ورشة لمناقشة النقاط التالية :

* العمل على تأسيس مرحلة جديدة وديناميكية في مجال تقوية قدرات الجمعيات والمنظمات الفاعلة في قطاع الصيد التقليدي في المنطقة المغاربية .

* أهمية وضرة دعم وتقديم المساعدة للجمعيات والشبكات بعضهم لبعض تحت لواء المنصة المغاربية

* ضرورة التكتل والتنظيم على الصعيد المنطقة المغاربية من أجل وضع الآليات البنيوية للتأقلم وتنفيذ القوانين الجهوية والدولية لتحقيق صيد تقليدي مستدام للجميع



* ضرورة العمل الجماعي لأعضاء المنصة على المستوى الشبه الإقليمي من أجل التشجيع على تأسيس المنصة للمنطقة المغاربية والظهور بها على أرض الواقع

* العمل على الإنجازات التي حققتها مجموعة من الشبكات الجهوية والدولية والتي تنشط في قطاع الصيد التقليدي والدخول معها في تحالفات لدعم كل آليات التعاون في مجال تبادل التجارب والخبرات وكذا تبادل المعلومات في مختلف الميادين جهويا ودول

* ضرورة العمل الجماعي بالتوازي مع المنظمات الداعمة كشريك مثل : (FAO SNE . WWF .MedPo...)

* العمل بتناغم وتعاون كامل جنباً إلى جنب مع هذه المنظمات من أجل الحصول على الدعم والتكوين والتدريب وتقوية قدرات أعضاء المنصة



التعريف

➤ تعتبر المنصة منظمة غير سياسية أسست لغاية غير ربحية ومستقلة من أي شركة أو مقاوله أو الهيئات والسلطات العامة ، أو منظمات سياسية أو ديانية . وتتشكل المنصة من الأعضاء المنخرطين مهنيين وصيادين في قطاع الصيد التقليدي.

➤ الأهداف

تطوير وتقوية القدرات المحلية في مجال التسيير والإدارة وتعزيز المشاركة الفعلية والفعالة للساكنة وخصوصا العنصر النسوي والشباب في عملية التنمية المحلية والمجتمع

التشجيع على استغلال عقلائي ومستدام من الإمكانيات الإنتاجية وخصوصا على مستوى موارد الصيد التقليدي

تحسين الوضعية والظروف المعيشية للساكنة القروية ولا سيما في الوصول إلى البنية التحتية الاجتماعية الأساسية

تعزيز وزيادة تنوع مصادر الدخل الجماعي للقنة المستهدفة العاملة في قطاع الصيد التقليدي بما في ذلك تسهيل الوصول إلى الأسواق والخدمات المالية؛



الجمع العام التأسيسي للمنصة المغاربية للصيد التقليدي المملكة المغربية 24 أكتوبر 2015



المنصة المغاربية للصيد البحري التقليدي

112 665 منخرط



الجمعية الليبية لتنمية
الموارد السمكية



جمعية أمل 21



المكتب الرئاسي

البريد الالكتروني	الصفة	الدولة	الاسم الكامل	
cooperative.medi@gmail.com	رئيس المنصة المغربية للصيد التقليدي	المغرب	شابو محمد البشير	
abeid11957@hotmail.fr	نائب رئيس المنصة المغربية للصيد التقليدي	موريطانيا	سيدي أحمد عابد	
hacene2012@gmail.com	نائب رئيس المنصة المغربية للصيد التقليدي	الجزائر	حسن الحمداني	
association.fisherman@gmail.com	نائب رئيس المنصة المغربية للصيد التقليدي	تونس	شمس الدين بوراسين	



الكتابة العامة

البريد الالكتروني	الصفة	الدولة	الاسم الكامل	
skandraniyassine@yahoo.fr	الكاتب العام	تونس	ياسين اسكندراني	
nedwa.nech@gmail.com	نائبة الكاتب العام	موريتانيا	ندوة نيش المختار	
chniter_m@yahoo.fr	الكتابة العامة	تونس	مانجي شنيتاح	
grigale@live.fr	أمين المال	الجزائر	أرحاب عز الدين	
Gharbi813@gmail.com	نائب أمين المال	المغرب	الغربي عبد السلام	



مكتب الدعم والاستشارة

البريد الالكتروني	الصفة	الدولة	الاسم الكامل	
debellahi@yahoo.fr	مستشار	موريطانيا	عبد الجليل عبد الله	
cooperative.medi@gmail.com	مستشار	المغرب	الحسين المنتصر	
messabih.Kada@yahoo.com	مستشار	الجزائر	مصباحي قادة	



* رئاسة المنصة دورية على مدار كل سنتين

* يوجد مقر الأمانة العامة بدولة تونس بصفة دائمة ، ويمكن نقله إذا استدعت الضرورة بما في ذلك إذا لم تعد المردودية التسييرية الادارية غير مرضية وغير دينامية، وتسبب عائقا في تنمية القطاع

* تعقد المجموعات العامة العادية للمنصة على مدار كل سنتين، كما يمكن عقد الجمع العام الاستثنائي كلما دعت الضرورة إلى ذلك

* تتم عملية انتقال رئاسة المنصة دوريا عبر المجموعات العامة العادية

* تعتبر مصاريف مكتب الرئاسة ومكتب الأمانة العامة على عاتق الشبكة التي تتحمل هذه المسؤوليات في بلادها

* ضرورة مساهمة أعضاء المنصة في الجانب التقني والمادي من أجل ضمان استدامة حسن سير العمل للمنصة

* ضرورة التنسيق والتشاور بين المكتب الرئاسي ومكتب الأمانة العامة لضمان تدبير اداري جيد

ومستدام



(3) خطة عمل المنصة المغاربية للصيد التقليدي لتنفيذ الخطوط التوجيهية



خطة عمل



الخطوط التوجيهية الطوعية لضمان
استدامة مصائد الأسماك صغيرة النطاق
في سياق الأمن الغذائي والنشأ على الفقر

13,6 ينبغي لمنظمة الأغذية
و الزراعة أن تشجع و تدعم
وضع برنامج عالمي
للمساعدة, بخطط عمل إقليمية
لدعم تنفيذ هذه الخطوط
التوجيهية

R4- Les pêcheurs artisans respectent les mesures de conservation et le milieu aquatique.

Composante 03 - Coordination et suivi du programme

Résultats attendus

Sous composante 1 : Coordination de la mise en œuvre

R1- Les pêcheurs artisans adhèrent et participent à la gestion des pêches à travers leurs structures;
R2- Des mécanismes et outils de communications adaptés sont mis en place.

Sous composante 2 Suivi et évaluation

R1- Une base de données (indicateurs de suivi) sur les OPA dans les pays du maghreb est élaborée en prenant en compte la notion des droits humains, la croissance bleue et la petite agriculture;
R2- Des études sur les différents aspects de la pêche artisanale au grand maghreb sont réalisées en tenant compte de la notion de la croissance Bleue;
R3- Les activités sont évaluées par les pêcheurs eux-mêmes suivant une méthodologie participative;
R4- Les OPAP sont fonctionnelles, autonomes, s'approprient les initiatives et fournissent les appuis nécessaires aux pêcheurs.

Pour une mise en oeuvre des directives
volontaires de la pêche artisanale
dans le contexte de la sécurité alimentaire
et l'éradication de la pauvreté

Contacts

Site web : ssfmaghreb.org

www.facebook.com/ssfmaghreb

[plateforme maghrébine pêche artisanale](https://www.youtube.com/channel/UCqj8K8K8K8K8K8K8K8K8K8K)

Organisation des Nations Unies pour l'alimentation et l'agriculture

Plan d'action de la plateforme Maghrébine pour la mise en œuvre des directives volontaires de la pêche artisanale 2016-2018

Viabilité sociale et économique

Égalité entre les sexes

Respect des cultures

Transparence

Consultation et participation

Faisabilité et responsabilité sociale

Approche holistique et intégrée

Durabilité environnementale, économique et sociale

Rôle de la loi

Non discrimination

الأهداف

إنشاء أسس متينة للتنمية و خلق أجواء سائحة للعاملين في قطاع الصيد التقليدي يستطيع من خلالها تحمل المسؤولية والمشاركة بشكل فعال لتحقيق الأهداف الوطنية للحد من الفقر ومكافحة تدهور الموارد السمكية



خطة العمل

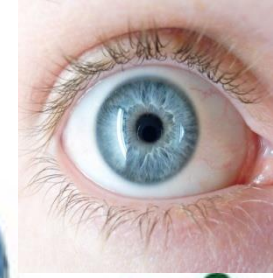
العنصر الأول: التطوير
التنظيمي وتعزيز قدرات
مجتمعات الصيد التقليدي

العنصر الثاني : تقوية
القدرات التقنية وتثمين
المنتوج السمكي وتربية
الأحياء المائية

العنصر الثالث : تقوية
عنصر التنسيق والتواصل
بالتوازن مع التتبع والتقييم و
التشخيص التنظيمي والتشاركية



تتفيذ الخطوط التوجيهية



دراسة التوزيع الجغرافي لصغار الصيادين الأكثر ضعفا وتهميشا

مقاربة تشاكركية من أسفل الى أعلى مع التركيز على تنمية قدرات منظمات الصيادين

تبادل المعلومات و التحسيس بين مجتمعات الصيادين ومنظمات المجتمع المدني والحكومات

تنفيذ الخطوط التوجيهية



إنشاء منظمات الصيادين ذات تمثيلية (الجنس، العمر، الجغرافيا، المهنة)

دراسة التوزيع الجغرافي لصغار الصيادين الأكثر ضعفا وتهميشا

مقاربة تشاركية من أسفل إلى أعلى مع التركيز على تنمية قدرات منظمات الصيادين

تبادل المعلومات و التحسيس بين مجتمعات الصيادين ومنظمات المجتمع المدني و الحكومات

تنفيذ الخطوط التوجيهية



إنشاء أو تعزيز شبكات ومنصات منظمات المجتمع المدني كأداة للتنسيق وتبادل وتقاسم الخبرات

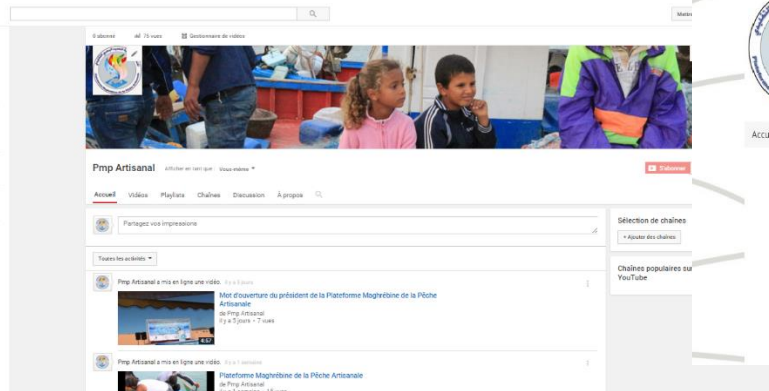
إنشاء منظمات الصيادين ذات تمثيلية (الجنس، العمر، الجغرافيا، المهنة)

دراسة التوزيع الجغرافي لصغار الصيادين الأكثر ضعفا وتهميشا

تنفيذ الخطوط التوجيهية



www.ssfmaghreb.org



إنشاء أو تعزيز شبكات ومنصات منظمات المجتمع المدني كأداة للتنسيق وتبادل وتقاسم الخبرات

إنشاء منظمات الصيادين ذات تمثيلية (الجنس، العمر، الجغرافيا، المهنة)

دراسة التوزيع الجغرافي لصغار الصيادين الأكثر ضعفا وتهميشا

تنفيذ الخطوط التوجيهية



انخراط المنصة وشركائها في رفع مستوى الوعي لدى الصيادين التقليديين من أجل الفهم الجيد للخطوط التوجيهية

إنشاء أو تعزيز شبكات ومنصات منظمات المجتمع المدني كأداة للتنسيق وتبادل وتقاسم الخبرات

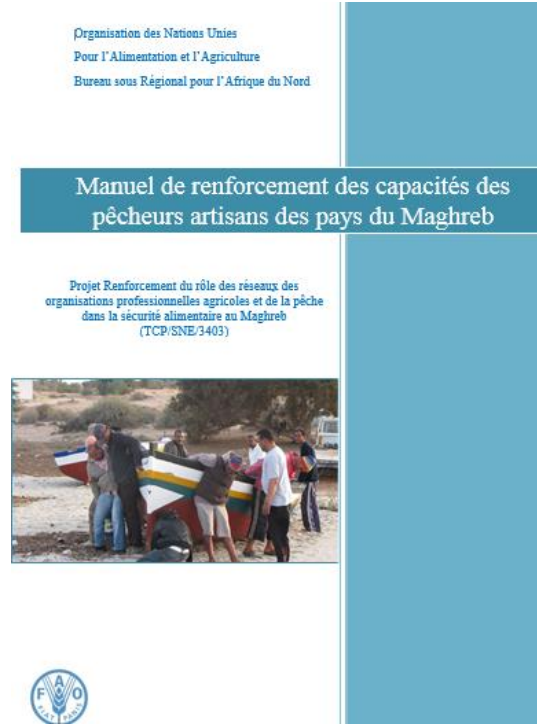
إنشاء منظمات الصيادين ذات تمثيلية (الجنس، العمر، الجغرافيا، المهنة)

دراسة التوزيع الجغرافي لصغار الصيادين الأكثر ضعفا وتهميشا

مقاربة تشاركية من أسفل إلى أعلى مع التركيز على تنمية قدرات منظمات الصيادين

تبادل المعلومات و التحسيس بين مجتمعات الصيادين ومنظمات المجتمع المدني و الحكومات

تنفيذ الخطوط التوجيهية



انخراط المنصة وشركائها في رفع مستوى الوعي لدى الصيادين التقليديين من أجل الفهم الجيد للخطوط التوجيهية

إنشاء أو تعزيز شبكات ومنصات منظمات المجتمع المدني كأداة للتنسيق وتبادل وتقاسم الخبرات

إنشاء منظمات الصيادين ذات تمثيلية (الجنس، العمر، الجغرافيا، المهنة)

دراسة التوزيع الجغرافي لصغار الصيادين الأكثر ضعفا وتهميشا

مقاربة تشاركية من أسفل إلى أعلى مع التركيز على تنمية قدرات منظمات الصيادين

تنفيذ الخطوط التوجيهية

www.ssfmaghreb.org

Plateforme maghrébine de la pêche artisanale durable

Vers la mise en œuvre des directives volontaires pour assurer une pêche durable à petite échelle dans le contexte de la sécurité alimentaire et éradication de la pauvreté



Accueil La pêche artisanale au Maghreb Présentation Membres Partenaires Événements Bibliothèque Media room Liens utiles Contact



Site de débarquement à Nouakchott (Mauritanie)

OSC Site Web sur la pêche artisanale
[Guidelinesites.google.com/site/smallscalefisheries/](https://guidelinesites.google.com/site/smallscalefisheries/)

انخراط المنصة وشركائها في رفع مستوى الوعي لدى الصيادين التقليديين من أجل الفهم الجيد للخطوط التوجيهية

إنشاء أو تعزيز شبكات ومنصات منظمات المجتمع المدني كأداة للتنسيق وتبادل وتقاسم الخبرات

إنشاء منظمات الصيادين ذات تمثيلية (الجنس، العمر، الجغرافيا، المهنة)

دراسة التوزيع الجغرافي لصغار الصيادين الأكثر ضعفا وتهميشا

مقاربة تشاركية من أسفل إلى أعلى مع التركيز على تنمية قدرات منظمات الصيادين

تبادل المعلومات و التحسيس بين مجتمعات الصيادين ومنظمات المجتمع المدني و الحكومات

تتفيذ الخطوط التوجيهية



مشاركة منظمات المجتمع المدني في رفع مستوى الوعي للفهم الجيد للخطوط التوجيهية

إنشاء أو تعزيز شبكات ومنصات منظمات المجتمع المدني كأداة للتنسيق وتبادل وتقاسم الخبرات

إنشاء منظمات الصيادين ذات تمثيلية (الجنس، العمر، الجغرافيا، المهنة)

دراسة التوزيع الجغرافي لصغار الصيادين الأكثر ضعفا وتهميشا

مقاربة تشاركية من أسفل إلى أعلى مع التركيز على تنمية قدرات منظمات الصيادين

تبادل المعلومات و التحسيس بين مجتمعات الصيادين ومنظمات المجتمع المدني و الحكومات

تنفيذ الخطوط التوجيهية



تحليل السياسات لفهم أسباب الفقر لدى صغار الصيادين

انخراط المنصة وشركائها في رفع مستوى الوعي لدى الصيادين التقليديين من أجل الفهم الجيد للخطوط التوجيهية

إنشاء أو تعزيز شبكات ومنصات منظمات المجتمع المدني كأداة للتنسيق وتبادل وتقاسم الخبرات

إنشاء منظمات الصيادين ذات تمثيلية (الجنس، العمر، الجغرافيا، المهنة)

دراسة التوزيع الجغرافي لصغار الصيادين الأكثر ضعفا وتهميشا

مقاربة تشاكركية من أسفل الى أعلى مع التركيز على تنمية قدرات منظمات الصيادين

تنفيذ الخطوط التوجيهية

اعداد خطة عمل وتوفير الدعم التقني والمالي للدول بغرض تنفيذ الخطوط التوجيهية

سن التشريعات اللازمة لتنفيذ الخطوط التوجيهية

استخدام الخطوط التوجيهية في مراجعة اللوائح الوطنية

تعمل منظمات المجتمع المدني و الحكومات على استخدام الخطوط التوجيهية كأساس لوضع إطار للمشاورات و/ أو اللجان الوطنية و/ أو شبكات أصحاب المصلحة لتسهيل تنفيذها

تحليل السياسات لفهم أسباب الفقر لدى صغار الصيادين

انخراط المنصة وشركائها في رفع مستوى الوعي لدى الصيادين التقليديين من أجل الفهم الجيد للخطوط التوجيهية

إنشاء أو تعزيز شبكات ومنصات منظمات المجتمع المدني كأداة للتنسيق وتبادل وتقاسم الخبرات

إنشاء منظمات الصيادين ذات تمثيلية (الجنس، العمر، الجغرافيا، المهنة)

دراسة التوزيع الجغرافي لصغار الصيادين الأكثر ضعفا وتهميشا

مقاربة تشاركية من أسفل الى أعلى مع التركيز على تنمية قدرات منظمات الصيادين



تنفيذ الخطوط التوجيهية

تقييم تنفيذ هذه الخطوط التوجيهية

اعداد خطة عمل وتوفير الدعم التقني والمالي للدول بغرض تنفيذ الخطوط التوجيهية

سن التشريعات اللازمة لتنفيذ الخطوط التوجيهية

استخدام الخطوط التوجيهية في مراجعة اللوائح الوطنية

تعمل منظمات المجتمع المدني و الحكومات على استخدام الخطوط التوجيهية كأساس لوضع إطار للمشاورات و/ أو اللجان الوطنية و/ أو شبكات أصحاب المصلحة لتسهيل تنفيذها

تحليل السياسات لفهم أسباب الفقر لدى صغار الصيادين

انخراط المنصة وشركائها في رفع مستوى الوعي لدى الصيادين التقليديين من أجل الفهم الجيد للخطوط التوجيهية

إنشاء أو تعزيز شبكات ومنصات منظمات المجتمع المدني كأداة للتنسيق وتبادل وتقاسم الخبرات

إنشاء منظمات الصيادين ذات تمثيلية (الجنس، العمر، الجغرافيا، المهنة)

دراسة التوزيع الجغرافي لصغار الصيادين الأكثر ضعفا وتهميشا

مقاربة تشاركية من أسفل الى أعلى مع التركيز على تنمية قدرات منظمات الصيادين

تبادل المعلومات و التحسيس بين مجتمعات الصيادين ومنظمات المجتمع المدني و الحكومات

شكرا على انتباهكم



www.ssfmaghreb.org