

Introduction à “Household Economic Security (HES)”

(Approche de la sécurité économique des ménages)

Présenté par :

Ibrahima Laye Thiome “Maralaye”
Food security, nutrition and livelihood Senior Officer
IFRC Dakar Regional Office

L'approche HES



Refusing to ignore people in crisis

Qu'est ce que l'approche HES ?

- > Tirée du HEA, de 'approche sur la sécurité alimentaire et les moyens de subsistance
- > Questions : Comment une catastrophe peut impacter sur l'habilité des ménages à atteindre les besoins primaires ainsi que sur le long terme ?
- > Une approche consistante pour évaluer, analyser et planifier un programme sur les domaines FS, Nut et LLH

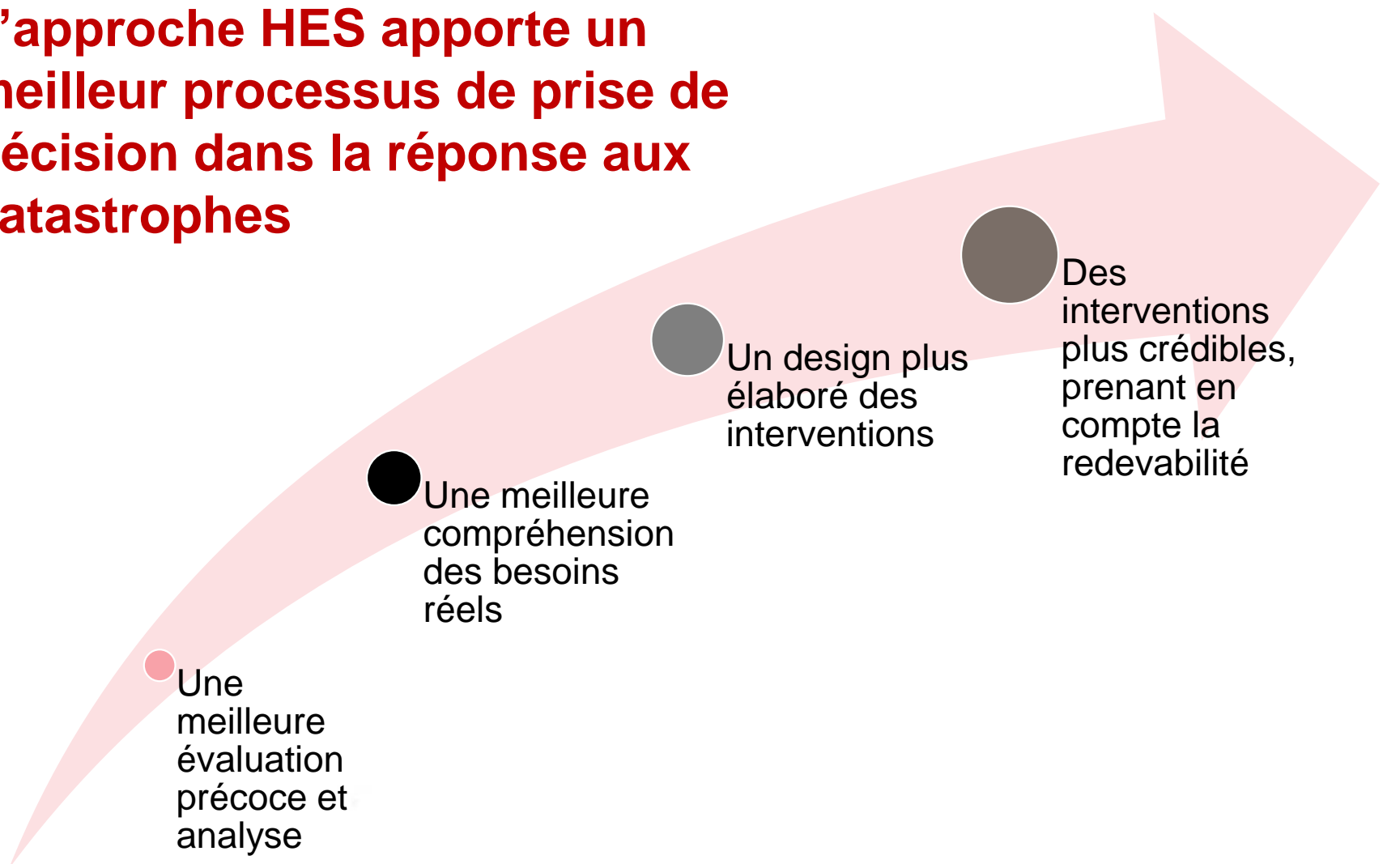


Qu'est ce que le HES ?

- > Dans l'élaboration du roster sécurité économique des ménages pour CRCR dans la réponses et le relèvement, la Croix-Rouge britannique (BRC) prend comme point de départ une définition de la sécurité économique qui a été utilisé pendant de nombreuses années par le Comité international de la Croix-Rouge:

La sécurité économique est «la condition d'un individu, du ménage ou de la communauté qui est en mesure de couvrir ses besoins essentiels (économiques) (y compris la nourriture) et les dépenses inévitables d'une manière durable, selon ses normes culturelles"»

L'approche HES apporte un meilleur processus de prise de décision dans la réponse aux catastrophes



Une meilleure évaluation précoce et analyse

Une meilleure compréhension des besoins réels

Un design plus élaboré des interventions

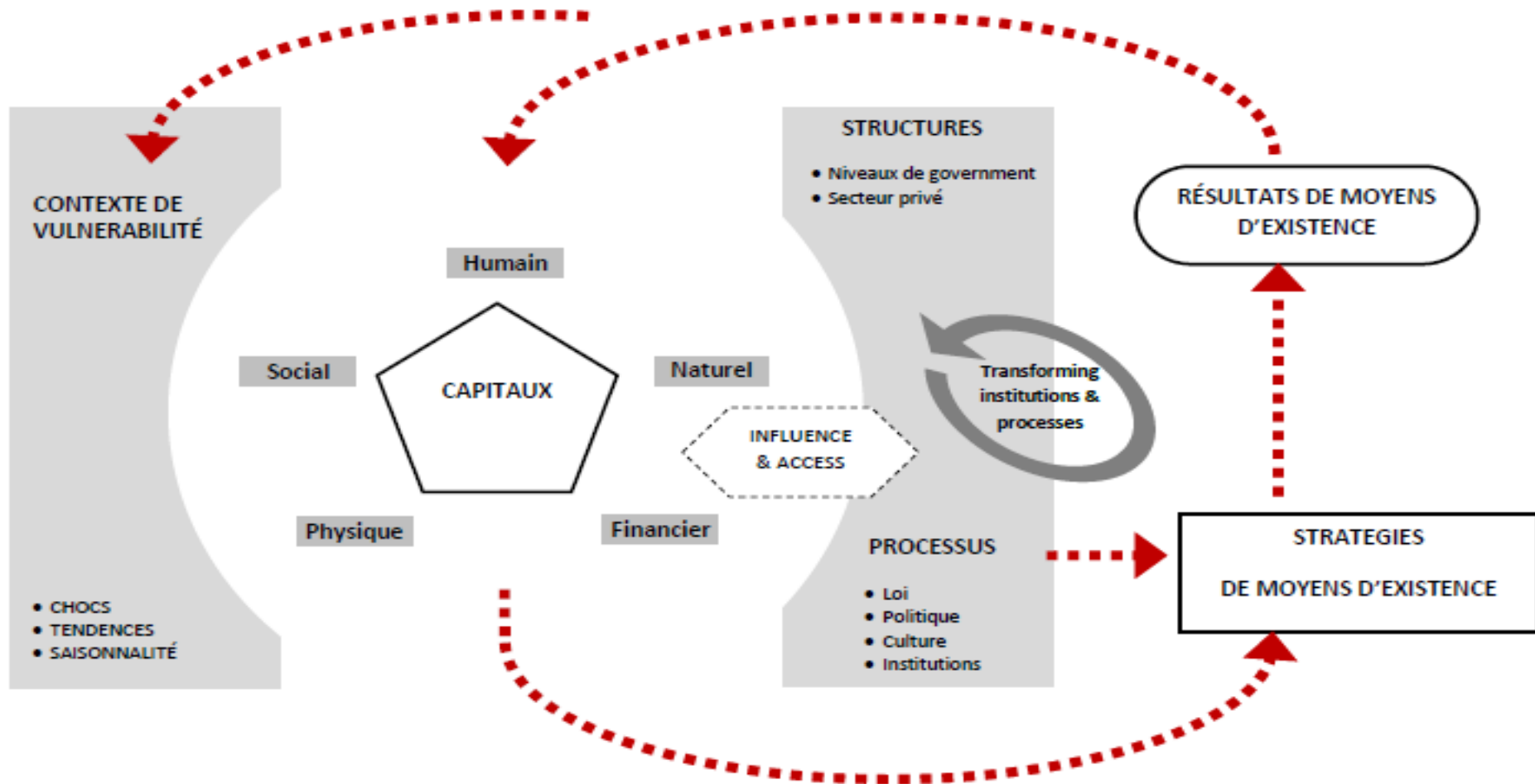
Des interventions plus crédibles, prenant en compte la redevabilité

Cadre d'analyse HES

Le cadre d'analyse HES est basé sur l'approche de l'économie des ménages (HEA). HEA est pas une méthode de collecte de données - les données peuvent être recueillies dans une variété de façons, mais plutôt une façon d'analyser les données pour répondre aux types de questions nécessaires pour une programmation efficace.

L'analyse HEA reconnaît que les moyens de subsistance, la richesse et donc la vulnérabilité varient au sein des populations. L'analyse HES est donc centrée sur la désagrégation de la population touchée en groupes géographiques et de la richesse / moyens de subsistance selon les différentes manières ménages accès à la nourriture et le revenu et les ressources (actifs) mis à leur disposition. Ceci permet alors d'identifier les différents groupes de population vulnérables qui ont besoin de soutien et le type de support de chaque groupe peut avoir besoin.

Cadre de moyen d'existence durable



HES et Elevage



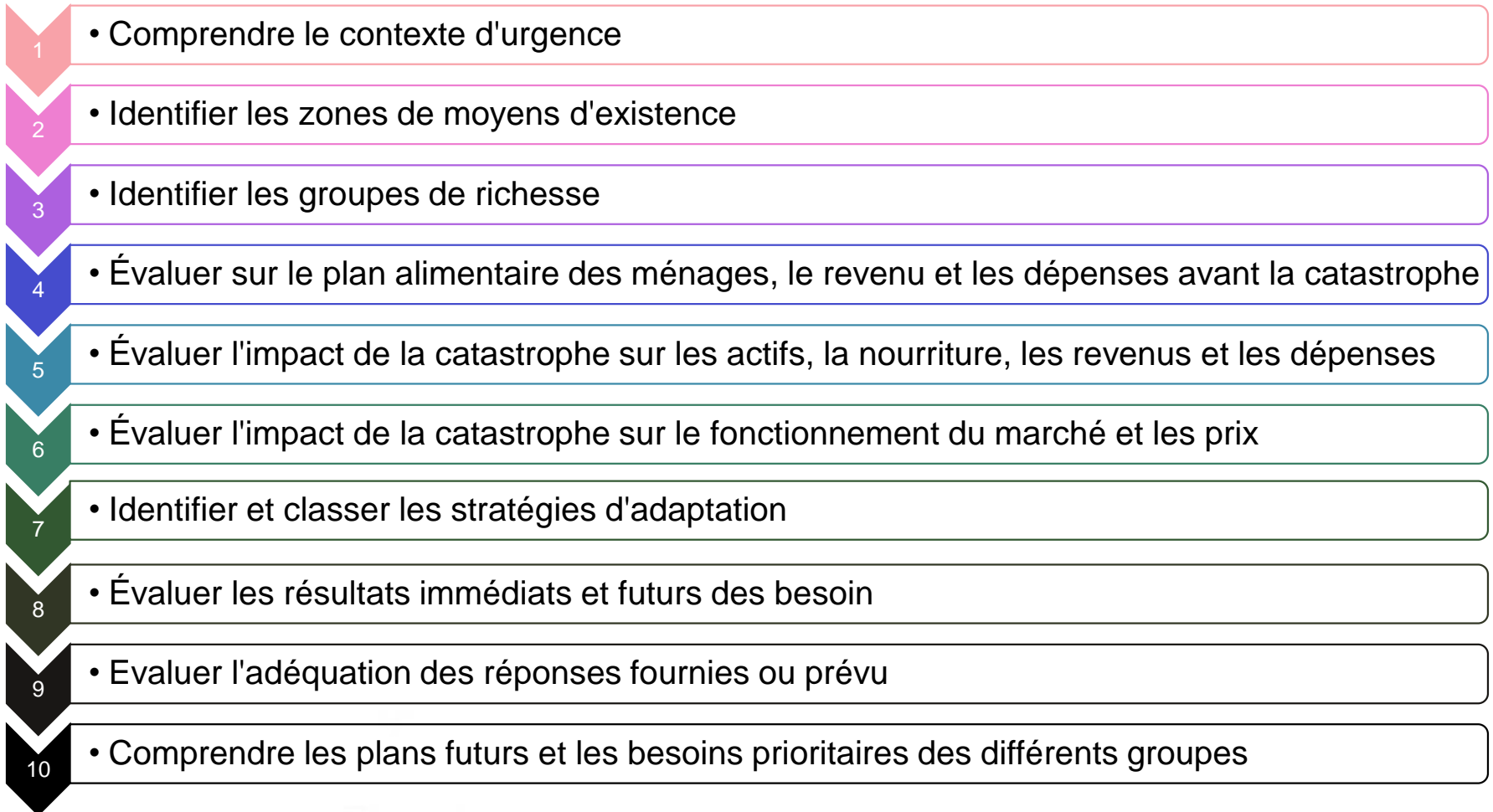
Refusing to ignore people in crisis

Quel est le link entre HES et Elevage

- > L'approche d'analyse est basé sur une étude de la vulnérabilité avant la catastrophe (vulnérabilité sous-jacente etc.)



10 Stages du HES

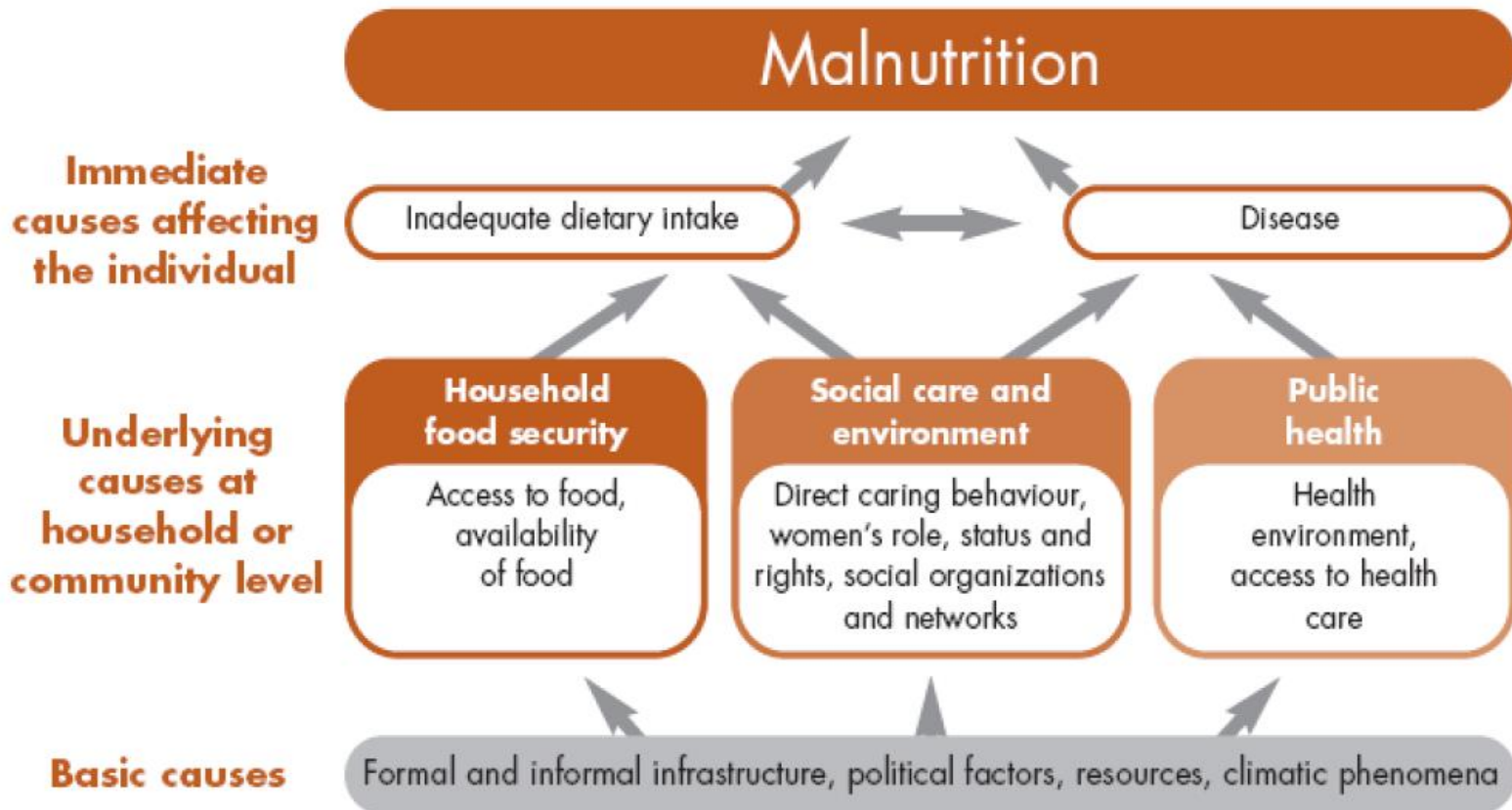


HES, nutrition et élevage

Le cadre d'analyse utilise dans la catégorisation des ménages le bétail comme avoir principal des ménages, en zone rural

La nutrition aussi dépend des avoirs d'un ménage, le statut nutritionnel peut être amélioré de façon significative en utilisant les apports du bétail (lait, viande, oeufs etc.), seul bémol les facteurs socioculturels

Bases d'intervention entre le HES, la nutrition et l'élevage



Adapted from UNICEF's 'Framework of Underlying Causes of Malnutrition and Mortality'.

Modèle d'intervention

Une intervention CRS-FICR financée par ECHO à Goudiry avec 3 piliers :

- Cash distribution pour 3,700 ménages
- Complément alimentaire (MISOLA) pour 915 enfants >2 et 585 FE/FA
- Sensibilisation et dépistage dans les ménages visités pour le compte d'un programme PECMAS de la CRF dans la même zone

Quelques résultats de cette intervention

- L'utilité est que les résultats du baseline donne un taux avoisinant les 5% de MAS dans les ménages partoraux, dû en grande partie à une non-consommation des produits venant de l'élevage par ces même ménages.
- Les sensibilisations ont été pour la plupart centrées sur cet aspect, plus d'autres qui ont été identifiés
- Les résultats, amélioration du statut nutritionnel de près de 96% des ménages soutenus ; score de consommation alimentaire et score de diversité alimentaire en nette amélioration pour les 2 PDM (+38% et +49%)
- Près de 43% des ménages donnent aux enfants les produits laitiers venant de l'élevage, le challenge reste les conditions de traitement et d'administration de ces aliments

Des questions

Merci de votre attention