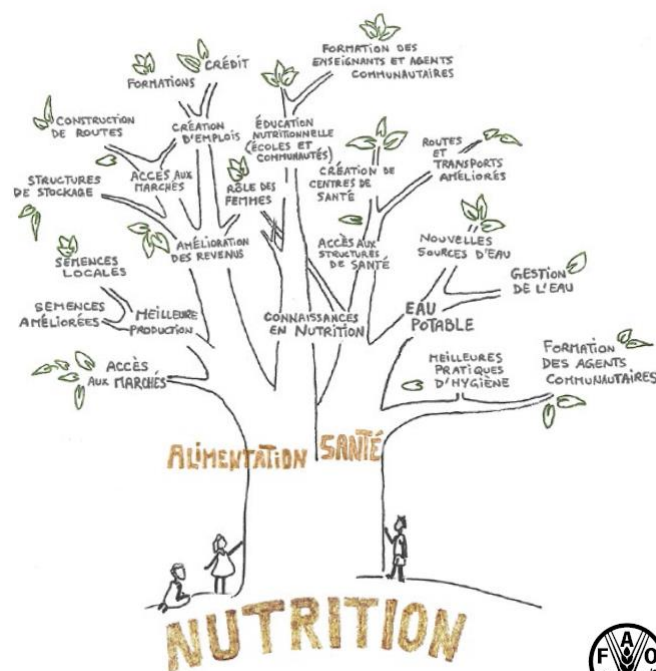




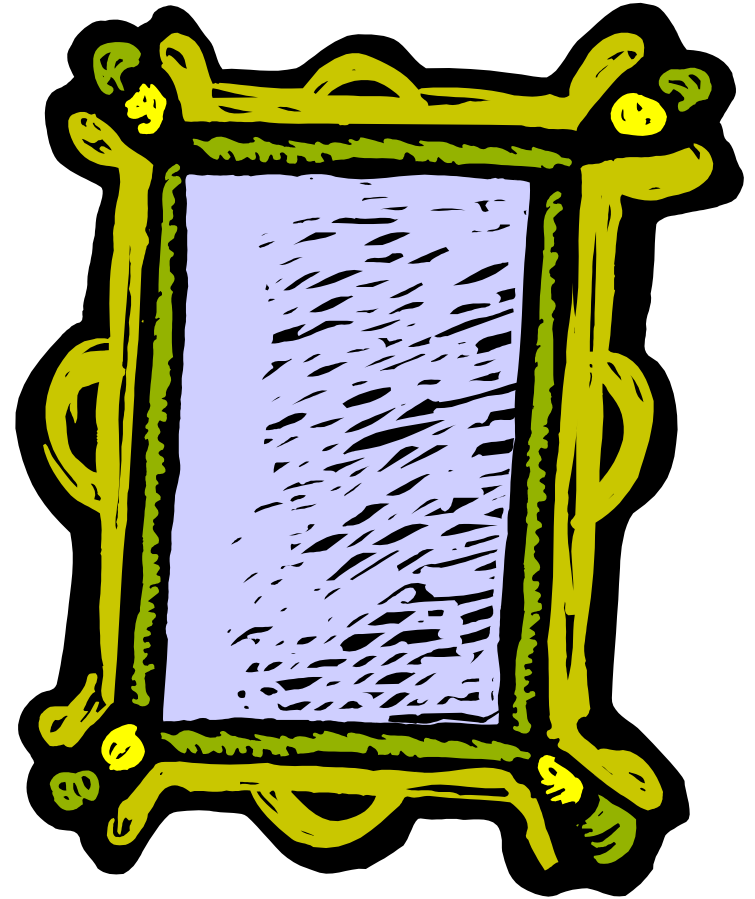
CONSTRUIRE UN ARBRE À SOLUTIONS POUR LA MALNUTRITION





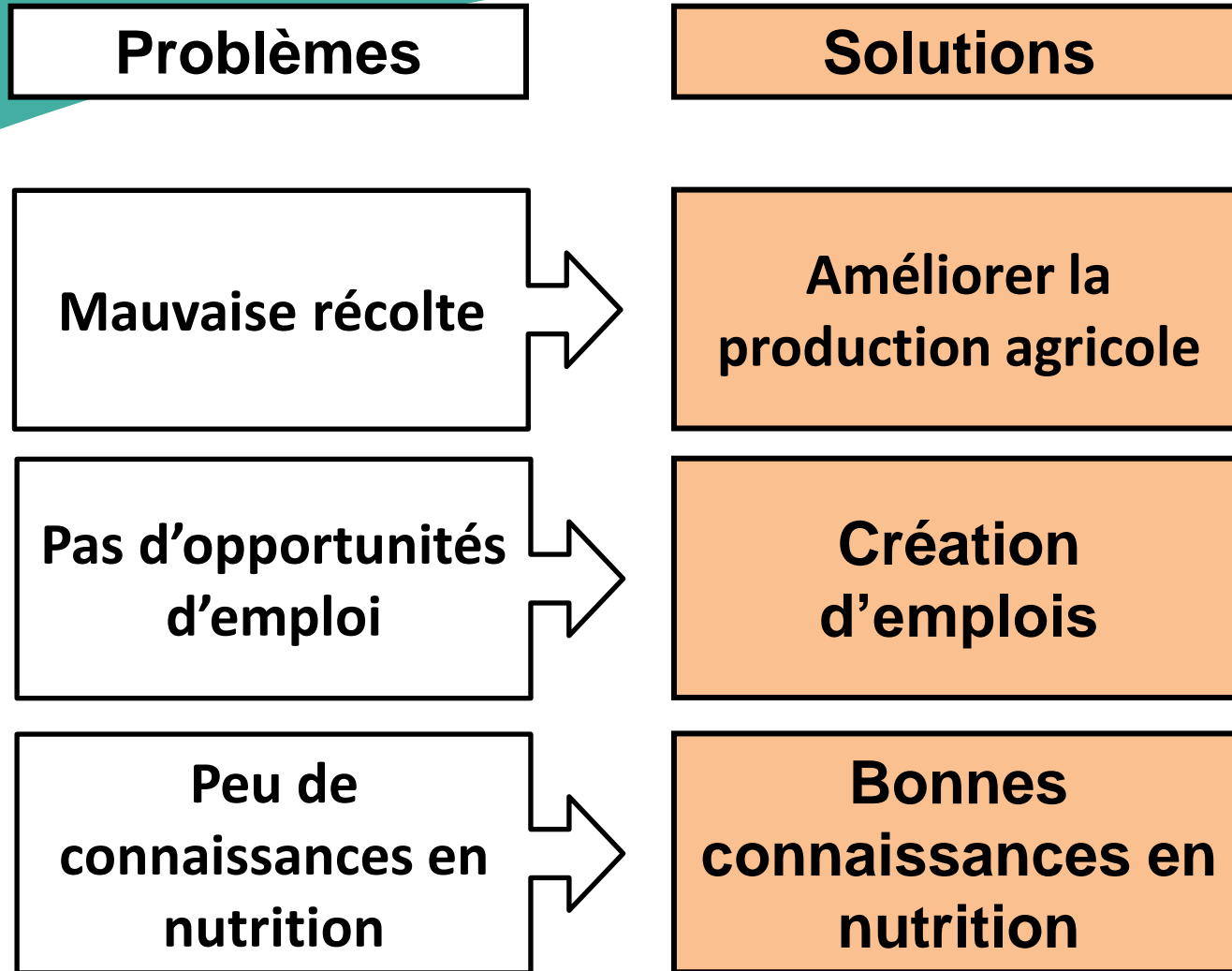
Qu'est qu'un arbre à solutions?

L'arbre à solutions est le miroir de l'arbre à problèmes



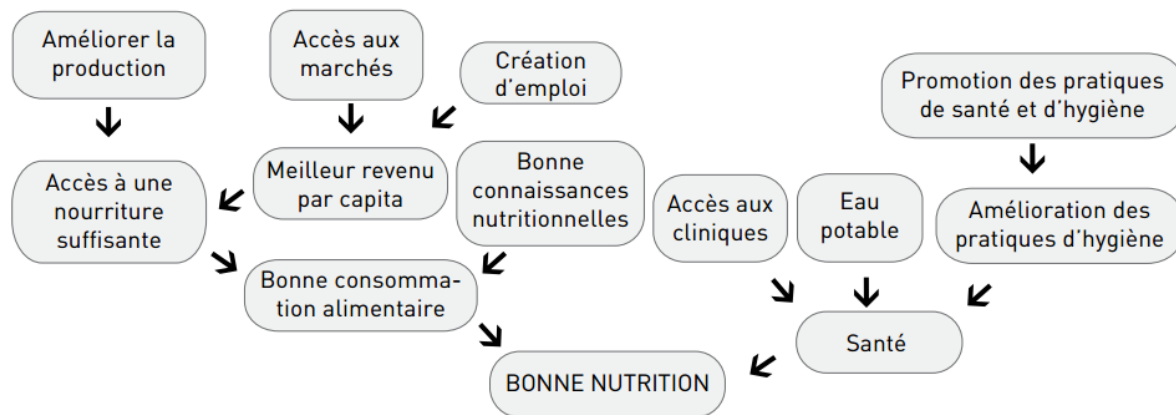
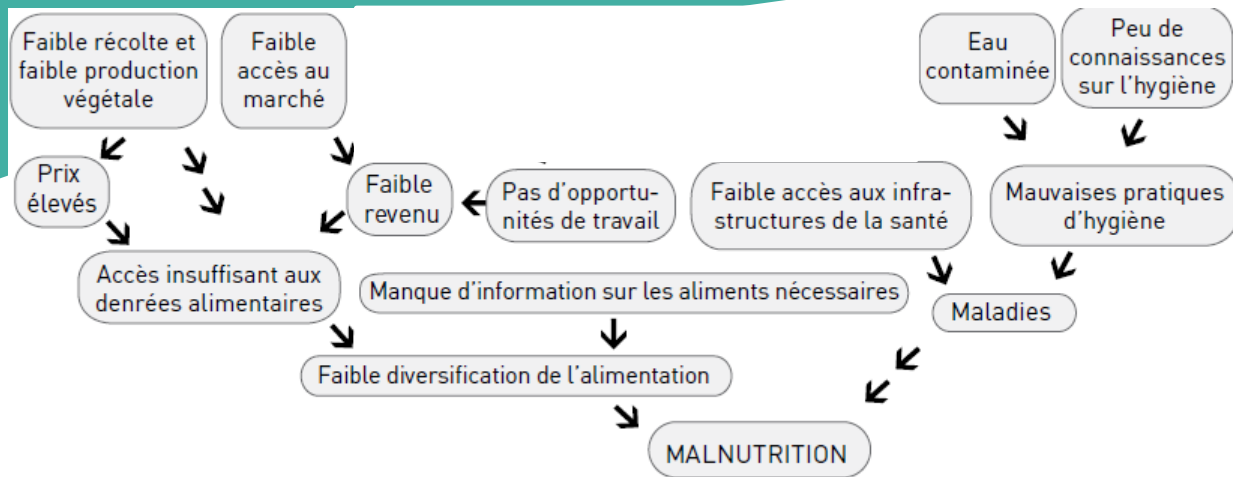


Des problèmes aux solutions



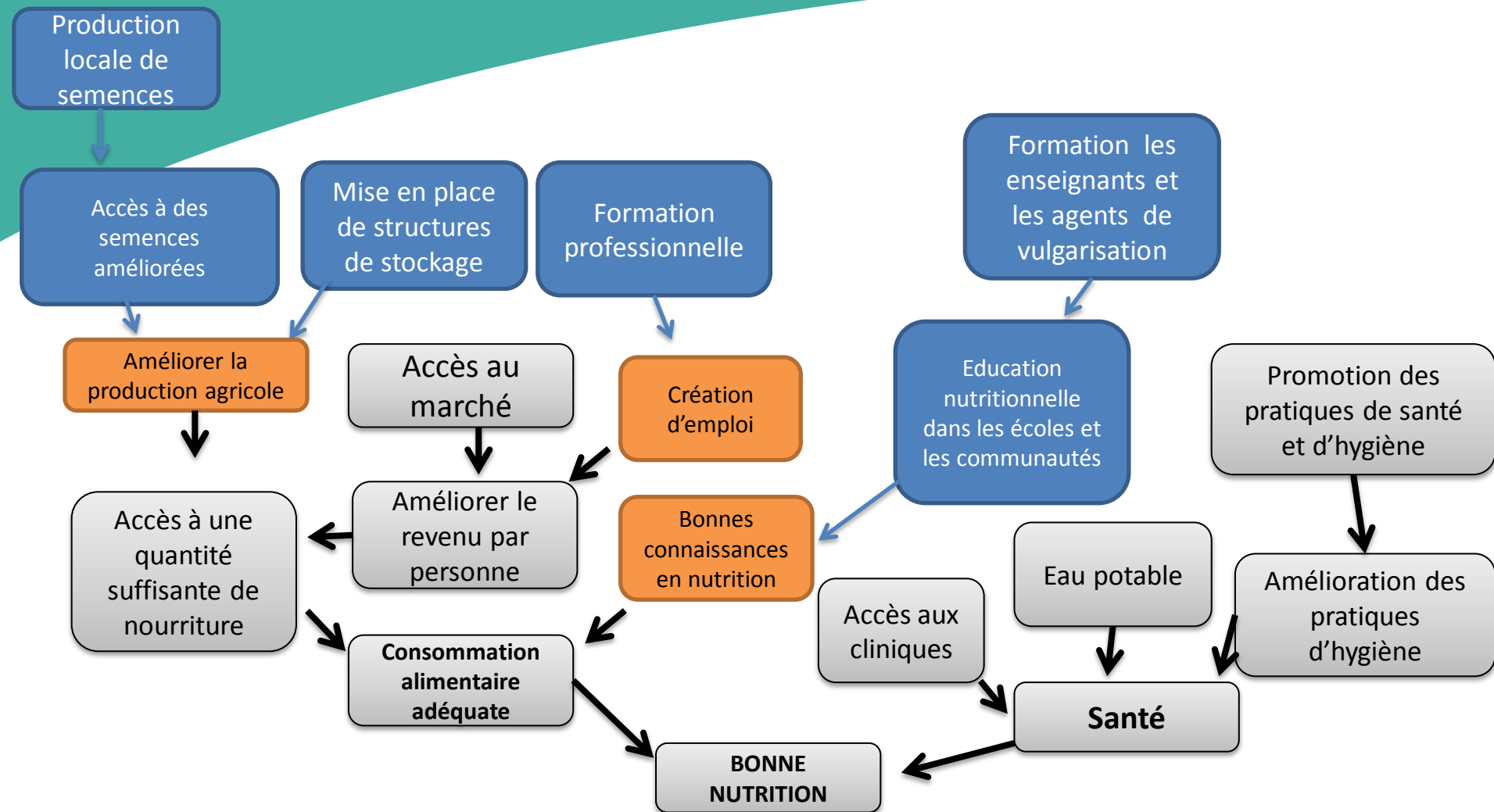


Des problèmes aux solutions...





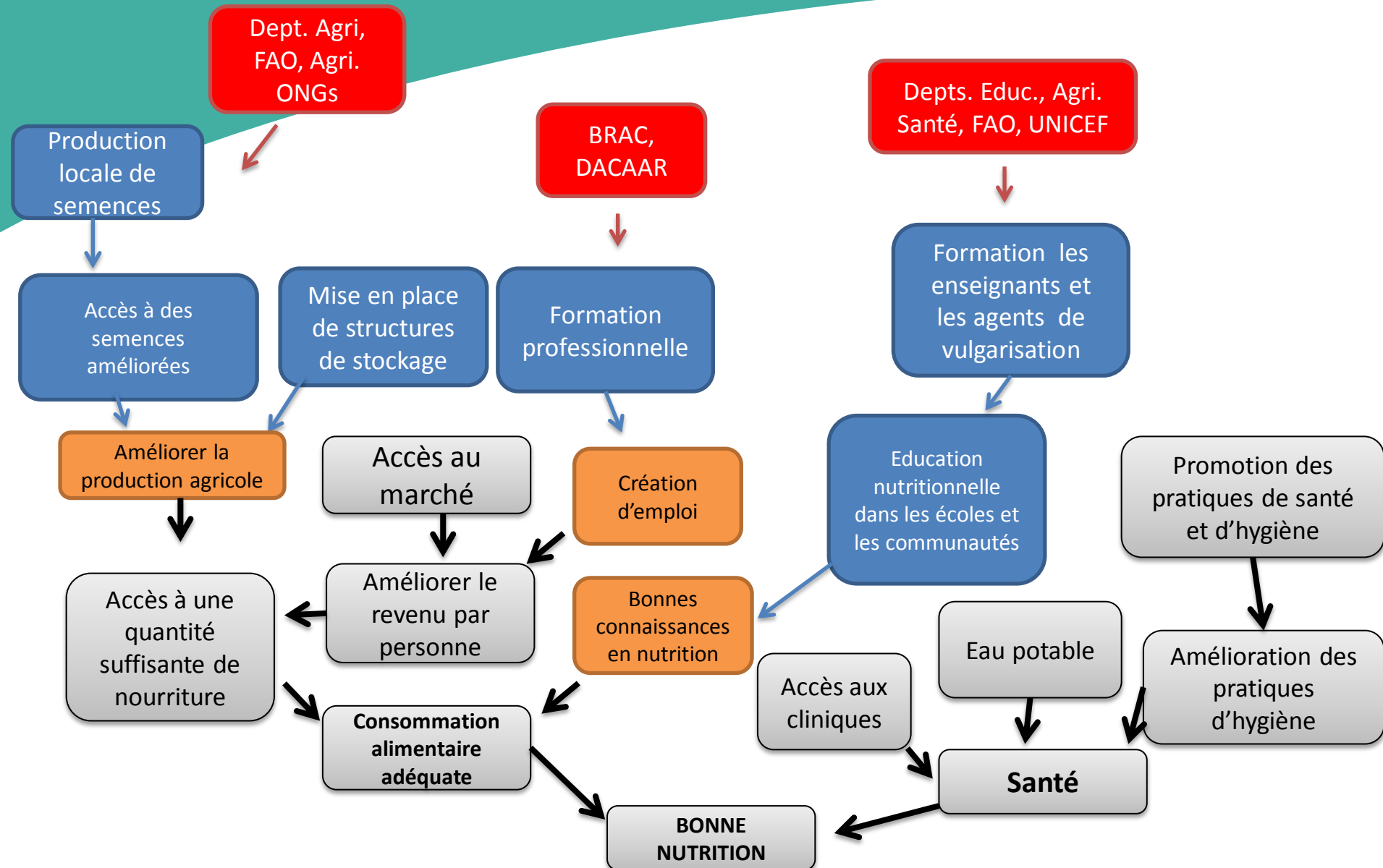
... à des interventions détaillées



Exemple d'un arbre à solutions: fermiers en zone péri-urbaine à Herat, Afghanistan



... des interventions aux acteurs





Exercice : étude de cas

**CONSTRUIRE UN ARBRE À
SOLUTIONS POUR LA
MALNUTRITION**



Exercice pas-à-pas:

- **Étape 1 (20 min): des problèmes aux solutions**
 - Construire votre arbre à solutions en transformant chacun des problèmes en une situation positive
 - Écrire une ‘situation positive’ sur chaque carte.
 - Les coller sur la grande feuille de papier accrochée au mur.
 - Si besoin, vous pouvez réorganiser les cartes pour améliorer la logique de l’arbre.



Exercice pas à pas:

- Étape 2 (40 min): des solutions aux interventions

Une fois qu'une carte Solution a été préparée pour chaque problème:

- Discuter des interventions qui pourraient être conçues afin d'aboutir aux “situations positives” et d'atteindre les objectifs désirés.
- Les écrire sur des cartes.



Exercice :

**COMMENT MAXIMISER LES IMPACTS
NUTRITIONNELS DE VOTRE
INTERVENTION?**



Comment maximiser les impacts nutritionnels de votre intervention?

- Sélectionnez 1-2 interventions parmi celles que vous avez identifiées précédemment.
- Et discutez:

Comment pouvez-vous maximiser les impacts nutritionnels de cette(ces) intervention(s) ?

Proposez des éléments / actions / approches à mettre en œuvre.