



Suivi et Évaluation : De quoi parle-t-on ? Comment le mettre en œuvre ? Quels indicateurs ?

Adapté des présentations de:
Jody Harris International Food policy Research Institute (IFPRI)
Elliot Vhurumuku Programme Alimentaire Mondial (PAM)

L'INTÉGRATION DE LA NUTRITION ET LA SÉCURITÉ ALIMENTAIRE



QUE MESURE-T-ON ET POURQUOI ?



Sécurité Alimentaire :
accès continu à une
nourriture diversifiée et
nutritive (quantité et
qualité)

Malnutrition

**Apports en
nutriments**

Santé

Causes
immédiates

Causes
sous-jacentes

**Alimentation
Sécurité et
qualité**

**Soins
ressources
et
pratiques**

**Santé
services
et EAH**

Environnements sains :
absence de
contaminants et de
vecteurs de maladies

Questions de genre:
pouvoir de décision,
revenu, répartition du
temps et connaissances

Institutions

Cadre politique et idéologique

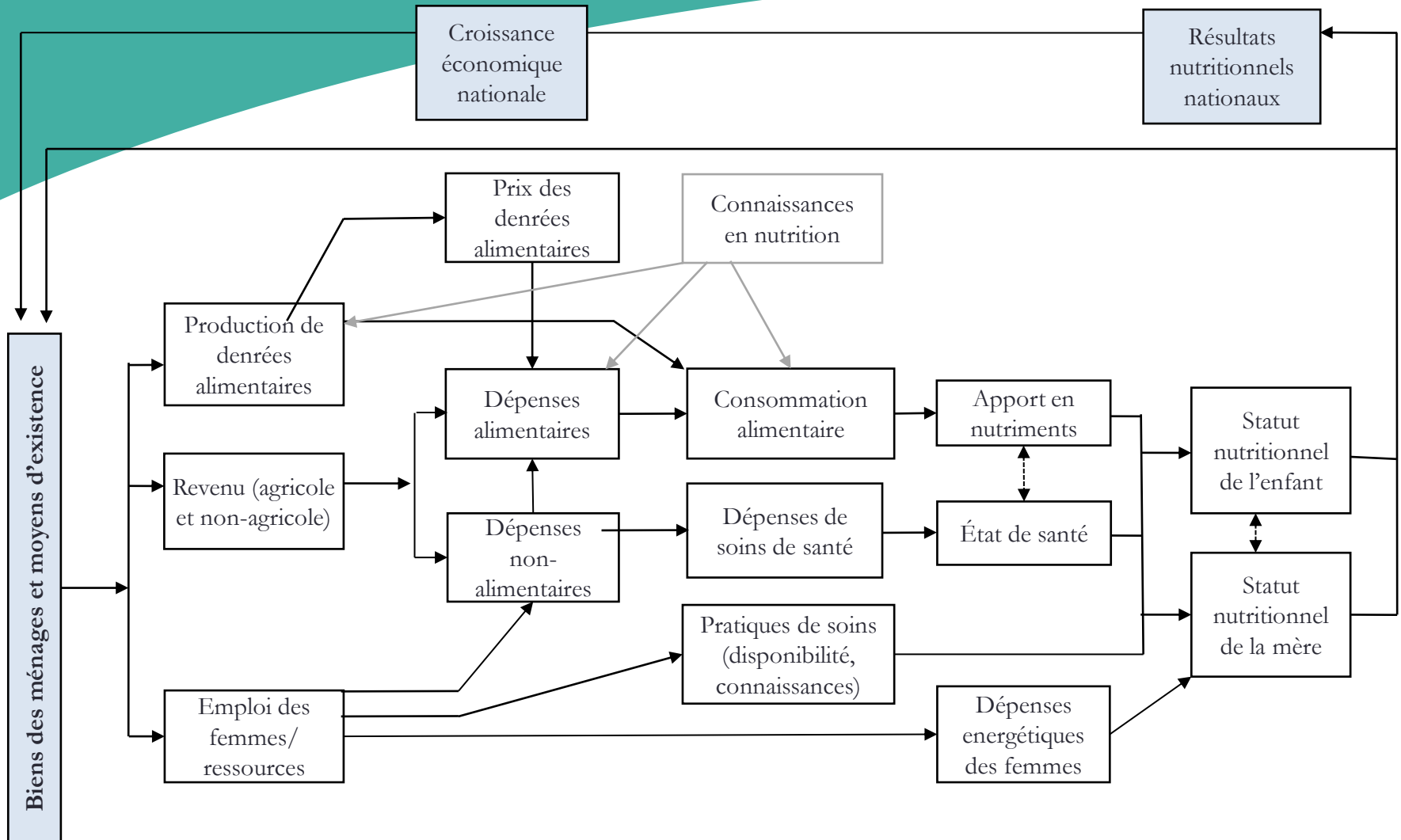
Structure économique

**Ressources
Environnement, technologie, personnes**

Causes
fondamentales

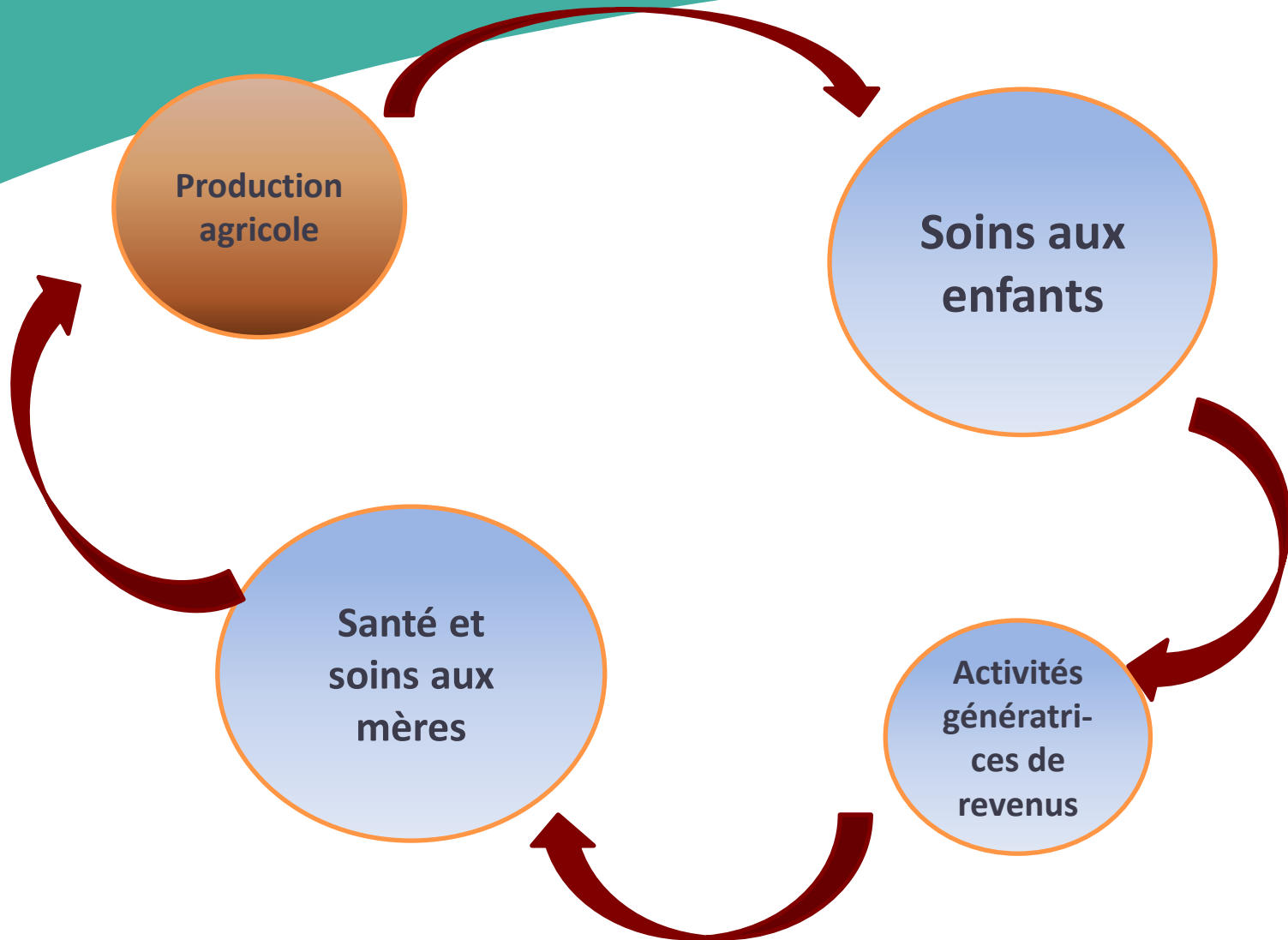


"Pathways" de l'agriculture à la nutrition



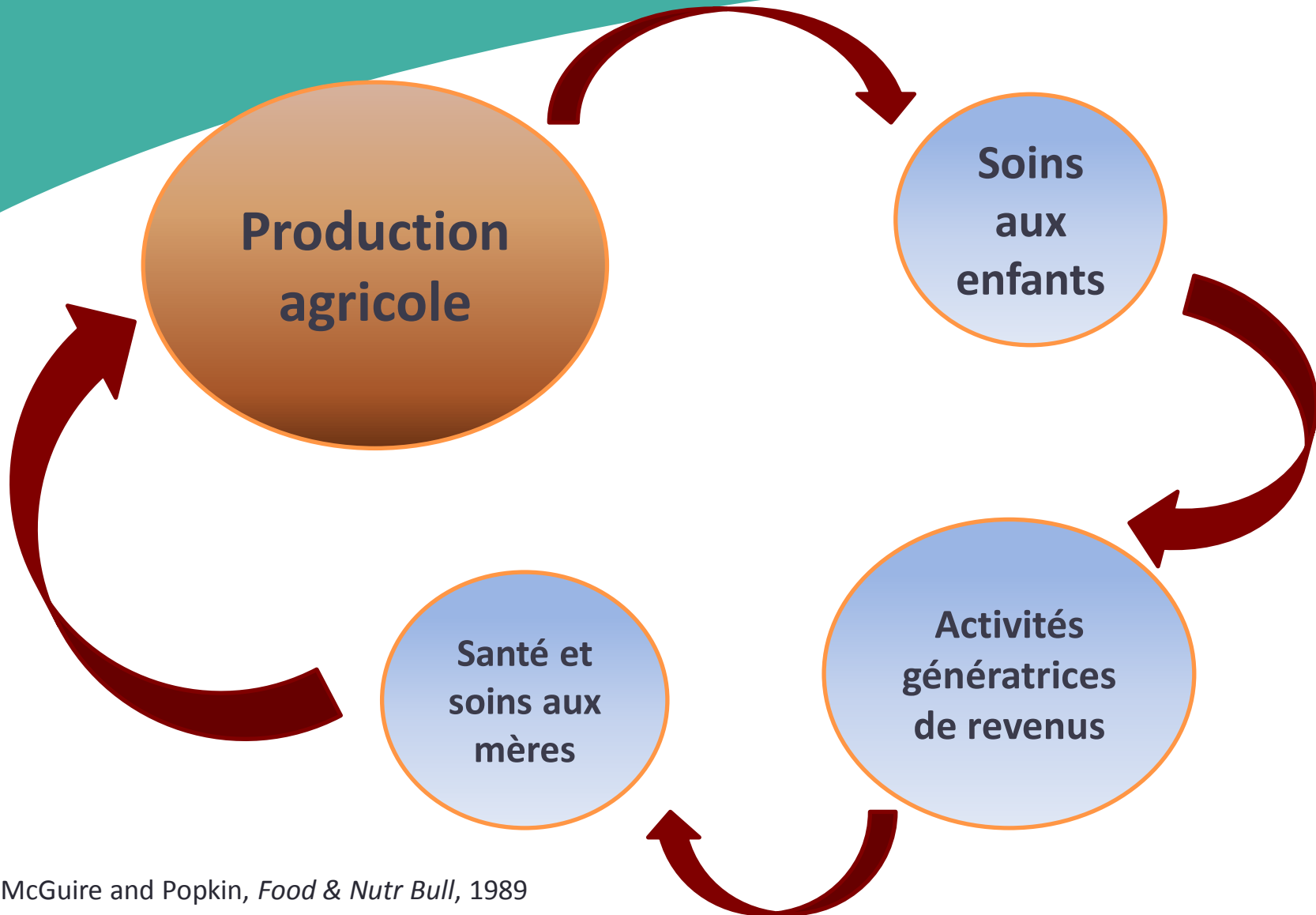


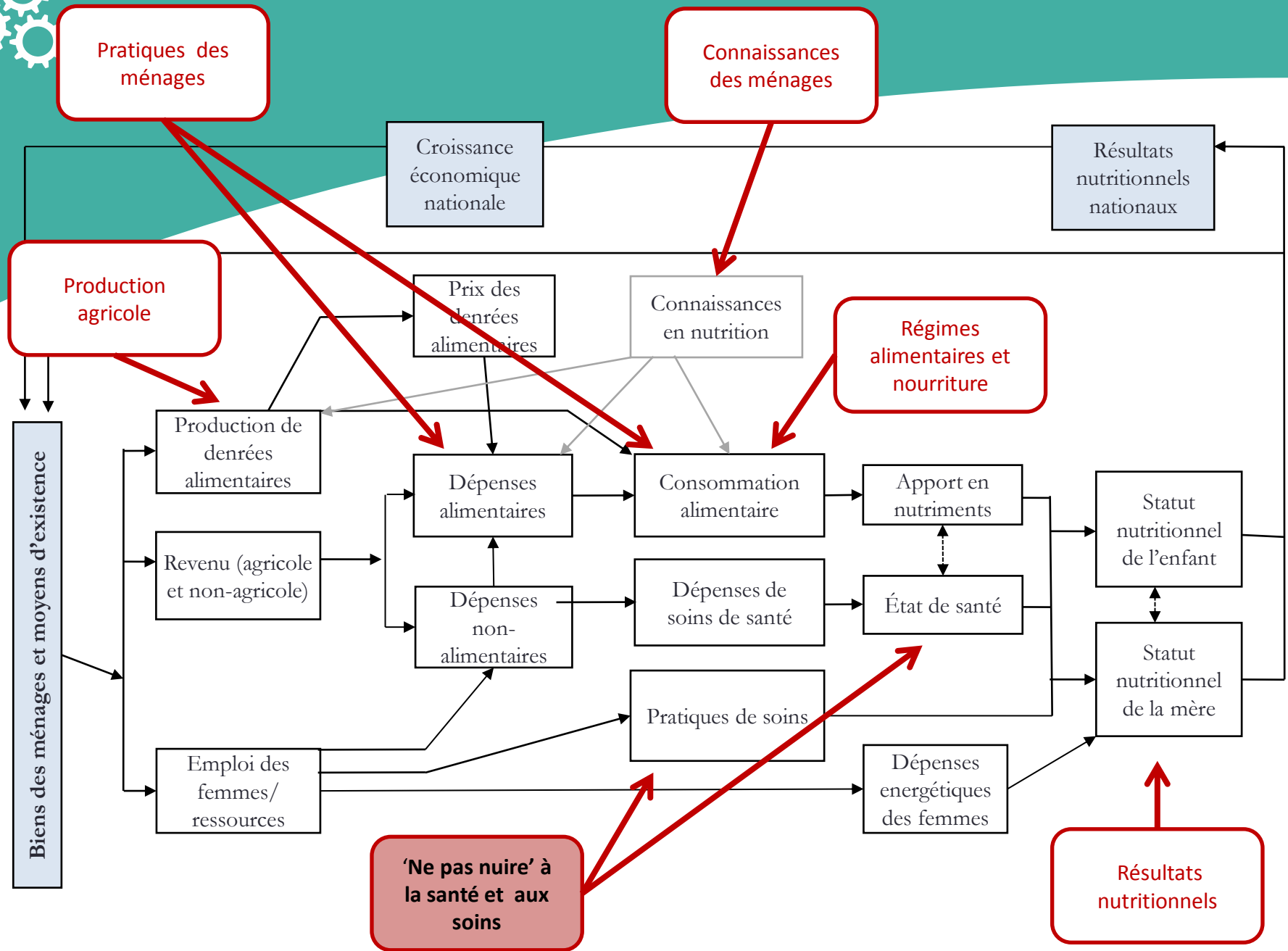
Utilisation du temps des femmes : une situation gagnant – perdant ?





Utilisation du temps des femmes : une situation gagnant – perdant ?







COMMENT BIEN LE MESURER



Suivi vs. Évaluation

Suivi : Est-ce que le programme est mis en œuvre comme prévu ?

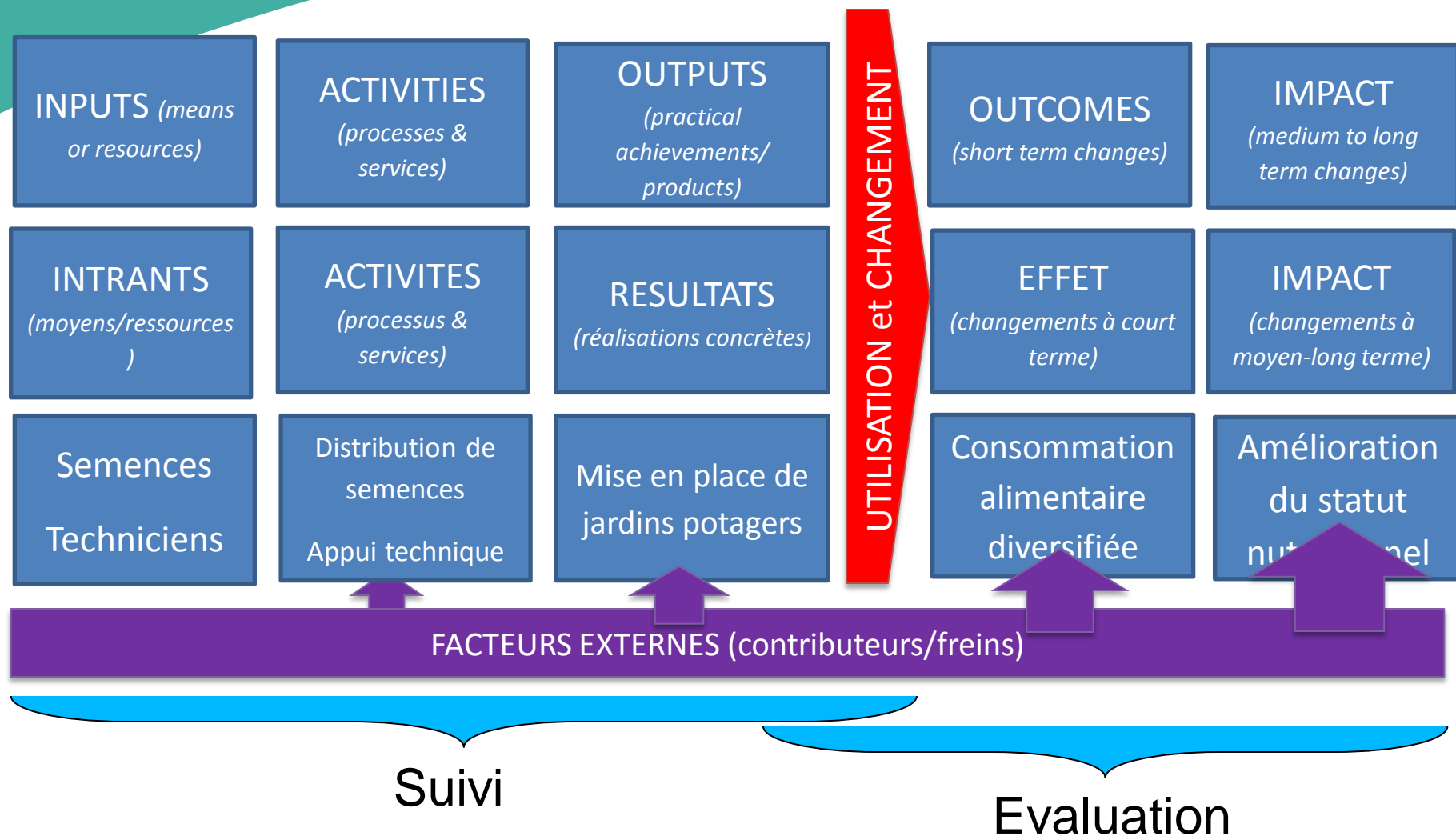
- Implique un enregistrement régulier de la performance du programme pendant sa mise en œuvre (c-à-d activités mises en œuvre et des résultats directs obtenus)
- Est un outil de gestion du projet
- Alimente le processus d'évaluation

Évaluation : Quels sont les impacts du programme ?

- Mesure les effets du programme au niveau des impacts et de la réalisation des objectifs
- Cherche à expliquer pourquoi et comment les impacts ont été atteints
- Peut évaluer les coûts associés



La chaîne logique d'un projet - rappel





Pourquoi mesurer l'impact ?

- Vérifier si l'intervention a atteint ses résultats et objectifs
- Vérifier si d'autres effets liés à l'intervention sont observés, sur la population cible, et les autres
- Comprendre comment et pourquoi les objectifs ont été atteints

POUR :

- Redevabilité
- Améliorer les interventions (apprentissage)
- Contribuer à la connaissance sur les interventions les plus efficaces

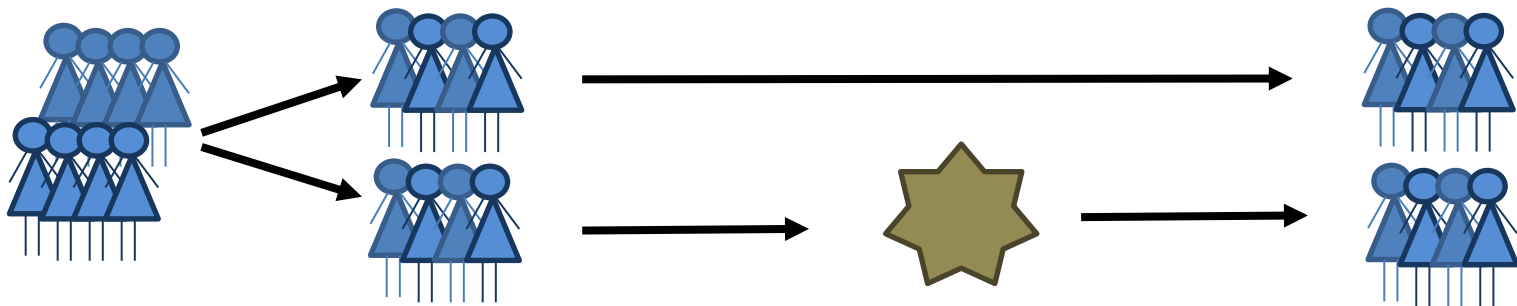
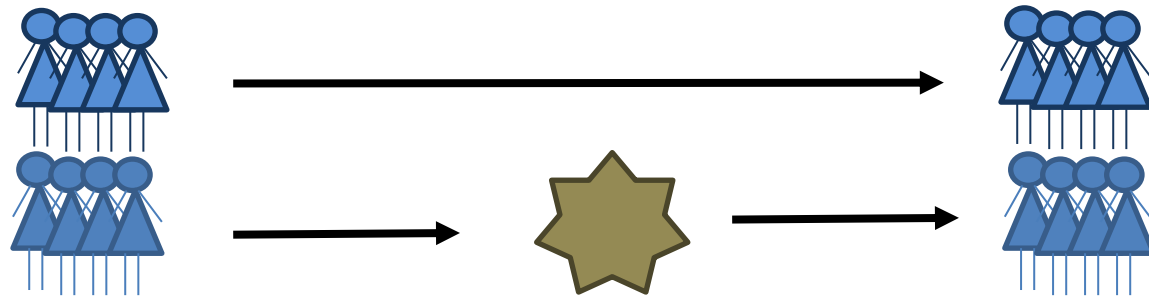
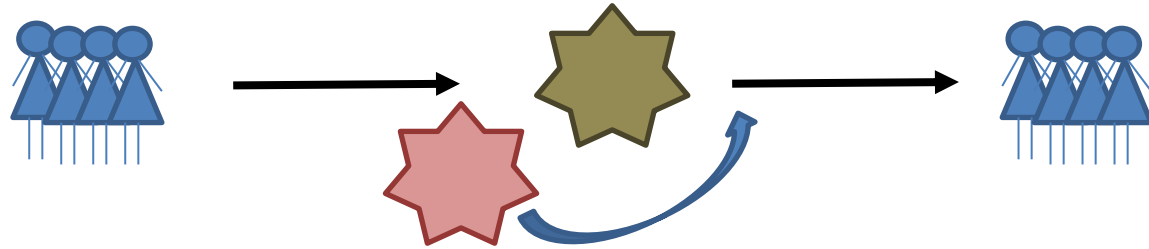


Comment ?

- Identifier la chaîne logique détaillée et les chemins (théorie de programme)
- Identifier les possibles effets induits, non prévus/voulus
- Identifier les indicateurs les plus pertinents (Impact souhaité, résultats intermédiaires, effets négatifs potentiels)
- Sélectionner la méthode d'évaluation d'impact
- Identifier les moyens (humains, logistiques, financiers) nécessaire
- => Plan de suivi-évaluation



Méthodes d'évaluations





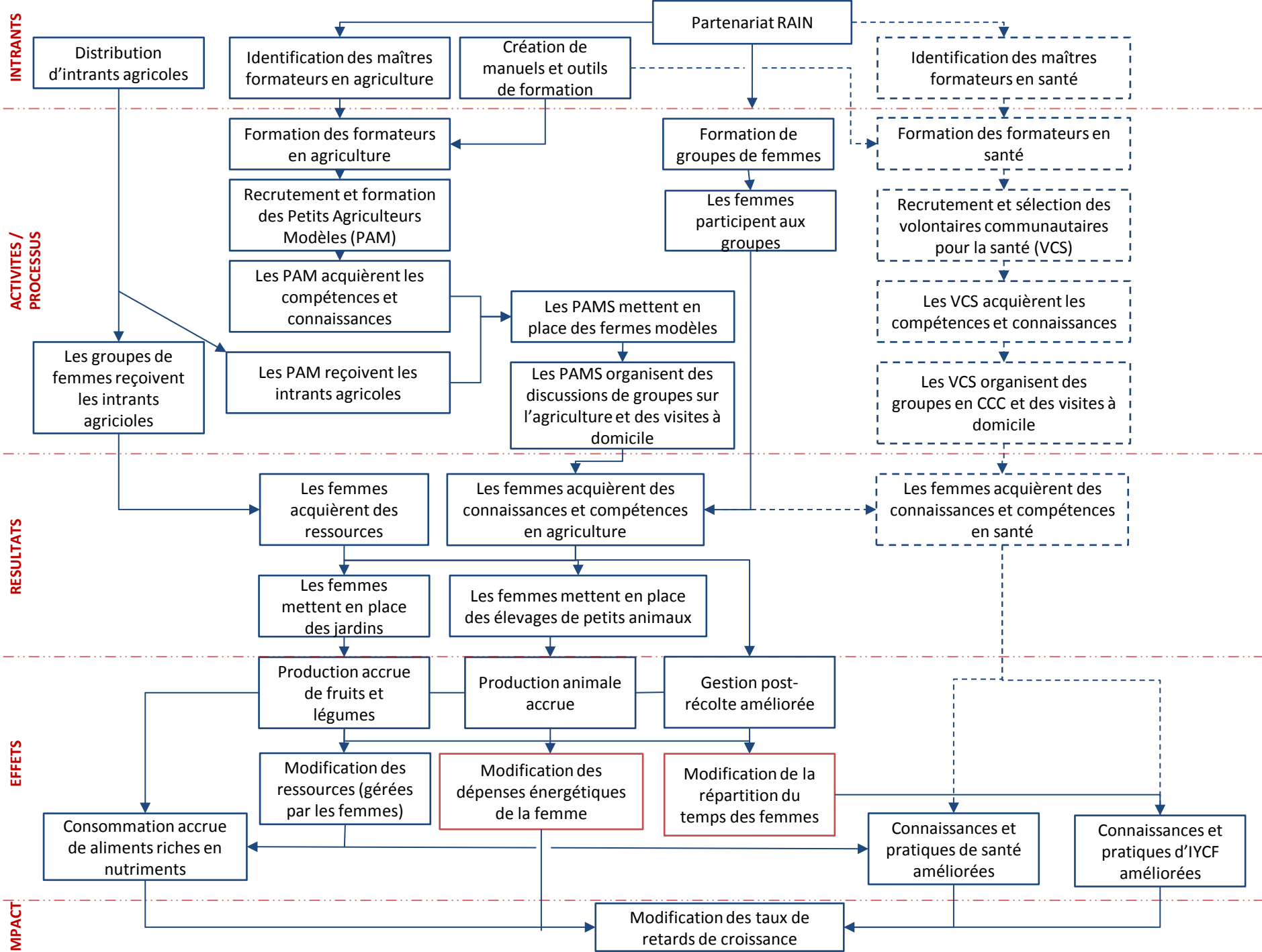
EXEMPLE: LE PROJET RAIN



RAIN – Realigning Agriculture to Improve Nutrition

3 composantes principales :

- **Agriculture : jardins familiaux, petits animaux**
- **Nutrition : Pratiques de soins de santé et de nutrition, Communication pour le changement de comportement**
- **Genre : rôle des femmes**





Évaluation d'impacts: Indicateurs

Indicateur d'impact final

- Retard de croissance chez les enfants de 24 à 59 mois

Indicateurs d'effets intermédiaires principaux:

- Disponibilité et accès des ménages – toute l'année - à des aliments d'origine animale et végétale riches en micronutriments = **diversification de la production (et des achats)**
- Indicateurs IYCF (Infant and Young Child Feeding) chez les enfants de 0-23 mois = **Diversité alimentaire + soins**
- Pratiques de soins préventifs et curatifs et connaissances en nutrition et santé chez les mères = **santé et connaissances**



INDICATEURS



Impact pathways

- Intégrer la nutrition et la sécurité alimentaire → les 2 secteurs se rejoignent dans le cadre du S&E
- Il y a plusieurs chemins par lesquels une intervention peut s'attaquer aux causes de la malnutrition.
- Votre système S&E devrait vous aider à suivre et évaluer ces chemins tout au long de la mise en œuvre du projet.
- Important de mesurer les *potentiels* impacts négatifs / résultats non attendus et les facteurs externes de votre intervention nutritionnelle (Do no harm, principe d'innocuité)



Indicateurs S&E

- Le retard de croissance est un bon indicateur d'impact des programmes multi-sectoriels
- Malnutrition aigüe / émaciation – soumises à de nombreuses variations
- Pour les interventions de sécurité alimentaire, il est important de mesurer l'impact au moins sur la consommation alimentaire des ménages, et si possible à l'échelle de l'individu.
- La Nutrition concerne l'individu → S'intéresser à l'individu est l'unique moyen de comprendre la nutrition de la mère et de l'enfant
- Les mesures de diversité alimentaire devraient s'accompagner d'une étude CAP
- Rendre les indicateurs sensibles à la "nutrition". Par ex : "augmentation de la production" → "augmentation de la production d'aliments riches en micronutriments"
- Choix des indicateurs dépend de l'intervention + de ce qui est faisable



Processus S&E

- Ce que le système de M&E mesure dépend des objectifs du programme
- Il y a plusieurs méthodes pour les évaluations d'impacts, qui apportent divers degrés de certitude quant à la contribution réelle du projet à l'impact
- L' évaluation du processus est utilisée afin de voir quels éléments d'un programme fonctionnent et lesquels ne fonctionnent pas
- Le suivi est un outil de gestion de projet essentiel et devrait être mis en place dans tout type de programme.



TRAVAIL DE GROUPE



2 exercices

Goupes A

Suivre l'impact nutritionnel d'une intervention de SA

Goupes B

Créer un cadre commun de S&E



A - Impact nutritionnel des interventions SA

- Prenez l'intervention sur laquelle vous avez discuté hier
- Clarifiez l'impact pathway de l'intervention jusqu'à l'état nutritionnel
- Identifiez tous les impacts négatifs potentiels le long de cet impact pathway
- Identifiez des indicateurs pour mesurer:
 - chaque étape de l'impact pathway
 - les impacts négatifs



B -Cadre commun S&E

- En commençant par le bas de l'arbre à solutions, identifiez des indicateurs pour mesurer les impacts, les résultats et toutes les activités proposés
- Remontez autant que vous pouvez dans l'arbre