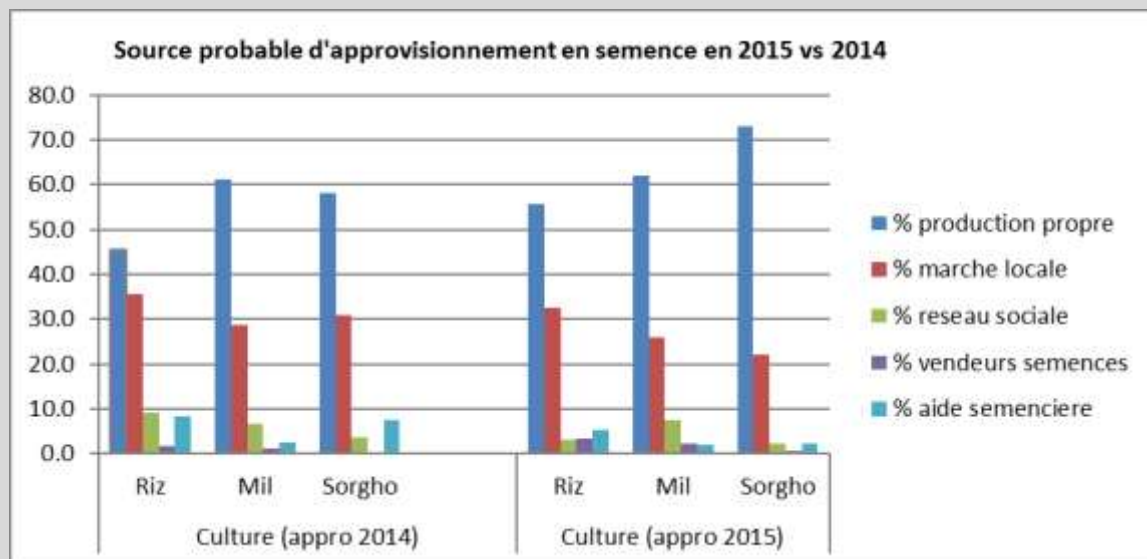




Bienvenue! & INTRODUCTION AU COURS

6-8 Octobre 2015
Dakar, Senegal

Graphique 26: Sources probables d'approvisionnement en 2015



En se basant sur les données collectées auprès des ménages, l'on est à même de penser qu'après une crise de faible ampleur telle que les « petites sécheresses », la stratégie pour les ménages, serait de mettre le plus possible, les productions propres à contribution afin de réduire les dépenses sur le marché local, ainsi que la dépendance vis-à-vis des aides semencières qui restent hypothétiques.

Objectifs de la formation

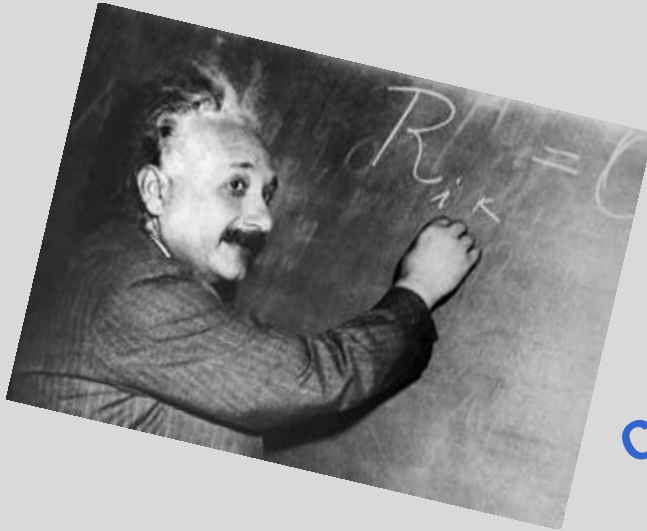
1. Être capable de **concevoir et de gérer** une base de données d'enquête dans Microsoft Excel
2. Être capable de **nettoyer la base de données** (réduction et élimination des erreurs et données aberrantes)
3. Être capable de **lancer une analyse utilisant le "TCD"**, de synthétiser et d'interpréter les données
4. Être à mesure de **rapporter objectivement les résultats des évaluations** de la sécurité semencière et de **proposer des recommandations** appropriées et réalistes

Plan de formation

Jour	Sessions	Libellé
J1	S1	Introduction au cours
	S2	Conception de la base de données d'enquête
	S3	Gestion de la base de données
J2	S4a	Analyse des données
	S4b	Conception de sous base de données spécifiques
J3	S5	Interprétation des résultats et recommandation
	S6	Analyse qualitative des données
	S7	Technique de rédaction du rapport

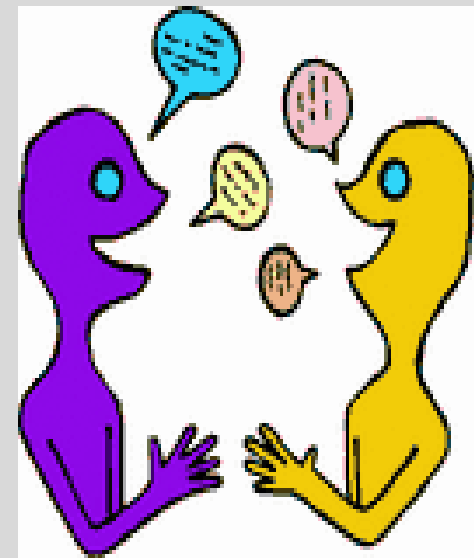
Méthodologie

Nous combinerons.....



Conférence

Dialogue &
Débats



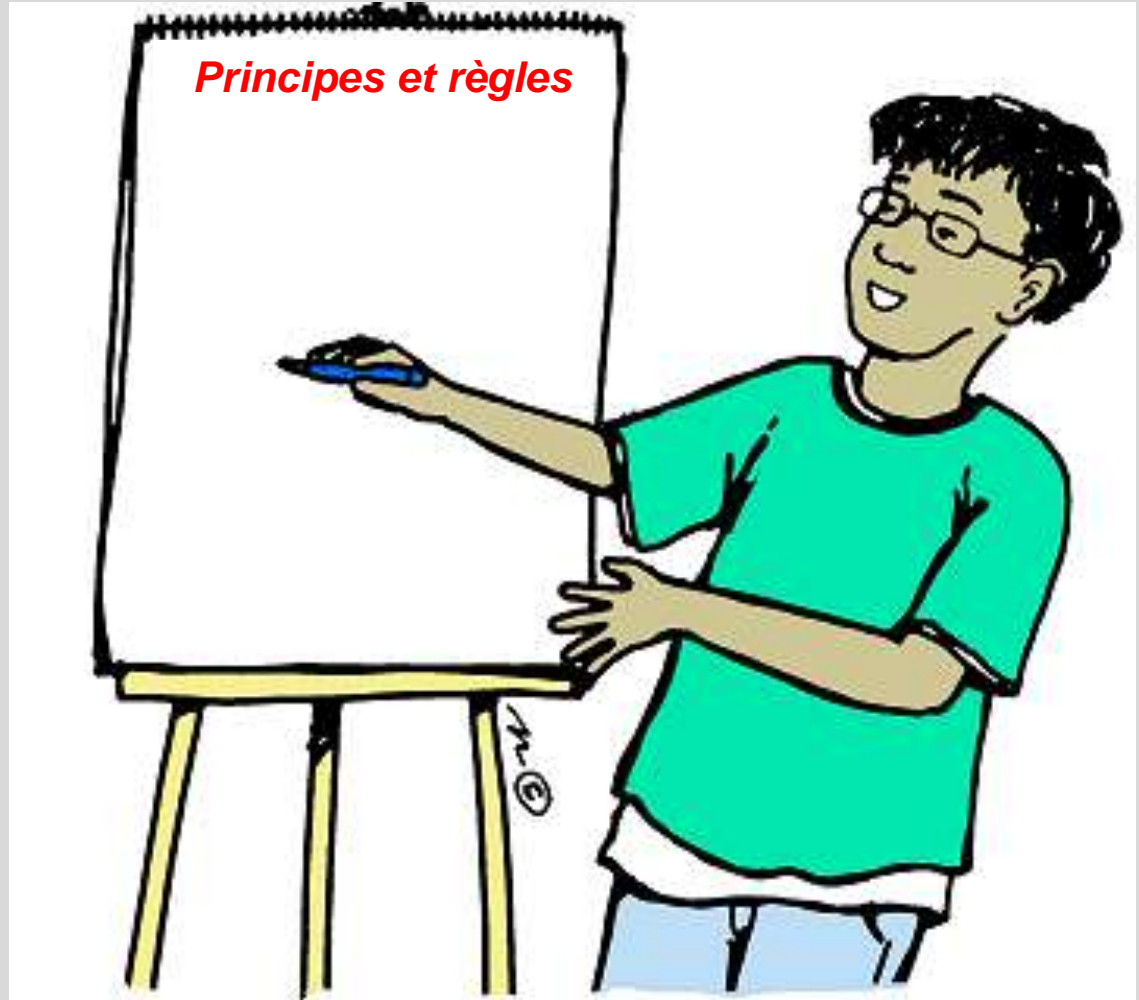
Q & R

Travaux de
groupes &
exercices et
restitution



Principes consensuels à respecter durant l'atelier

- La parole est à vous participants!!



Équipe des facilitateurs



**Emmanuel
Gondo**

Ivoirien
Ingenieur Agronome
Agro-pédologue (Institut National
Polytechnique FHB)
Centre de recherche Suisse (2000-2005)
FAO RCI (2005-2009)
NV. SOPEX. SA (2009-2010)
FAO TCHAD (2010-2015)
FAO SENEGAL (Depuis Fev- 2015)

**Aboubakar
Maïga**

Analyste de données
Consultant indépendant
Guindo Institute



S-2

Brise-glace

Qui sommes nous?

(et pas seulement nos métiers)

Attentes, Présentation et rires!

1. Dites votre nom, organisation, fonction et pays ainsi que la valeur ajoutée à la thématique ESS dans votre pays
2. Jeu de brise glace avec la feuille de recherche d'informations personnelles “**BINGO**”!
3. Restitution

Evaluation

Donnez une note variant de 0-5 sur:

F = Facilitation (relative aux formateurs)

C = Cours (contenu & méthodologie)

0 est mauvais, 5 est excellent. De ce fait, si vous écrivez:

'F 2'; cela signifie que la facilitation = 2/5, passable

'C 4' signifierait que le contenu = 4/5, Très bien

(NB: 0=mauvais / 1= faible / 2= passable / 3= moyen / 4= très bien / 5= excellent)

Evaluation

Cours (contenu & méthodologie) « C »	5					
	4					
	3					
	2					
	1					
	0	1	2	3	4	5
	Facilitation (relative aux formateurs) « F »					