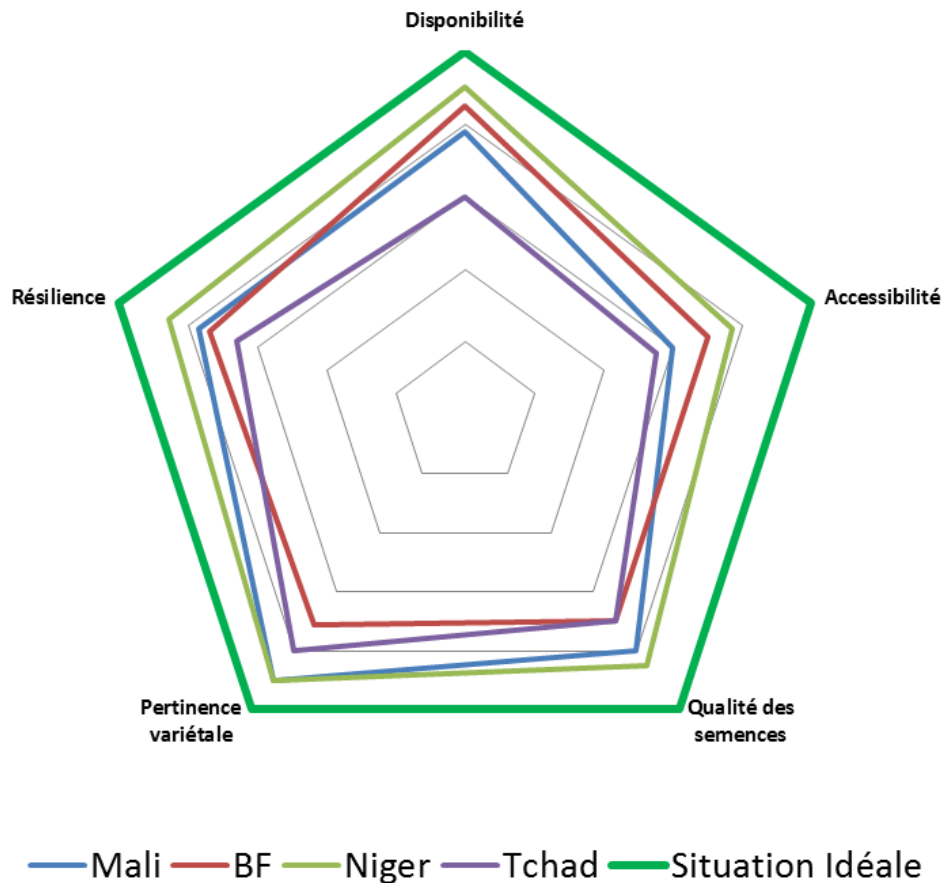


# Atelier de formation à la Gestion-Analyse des données et interprétation des résultats des ESS



## Interprétation des résultats



# Objectifs

- 1) Être capable de **décrire et expliquer les résultats des analyses** tout en étant focalisé sur les piliers du CCSS et leurs indicateurs.
- 2) **Tirer des conclusions objectives** du résultat de l'évaluation
- 3) **Proposer des recommandations réalistes** qui permettent d'améliorer la sécurité semencière des populations agricoles cibles

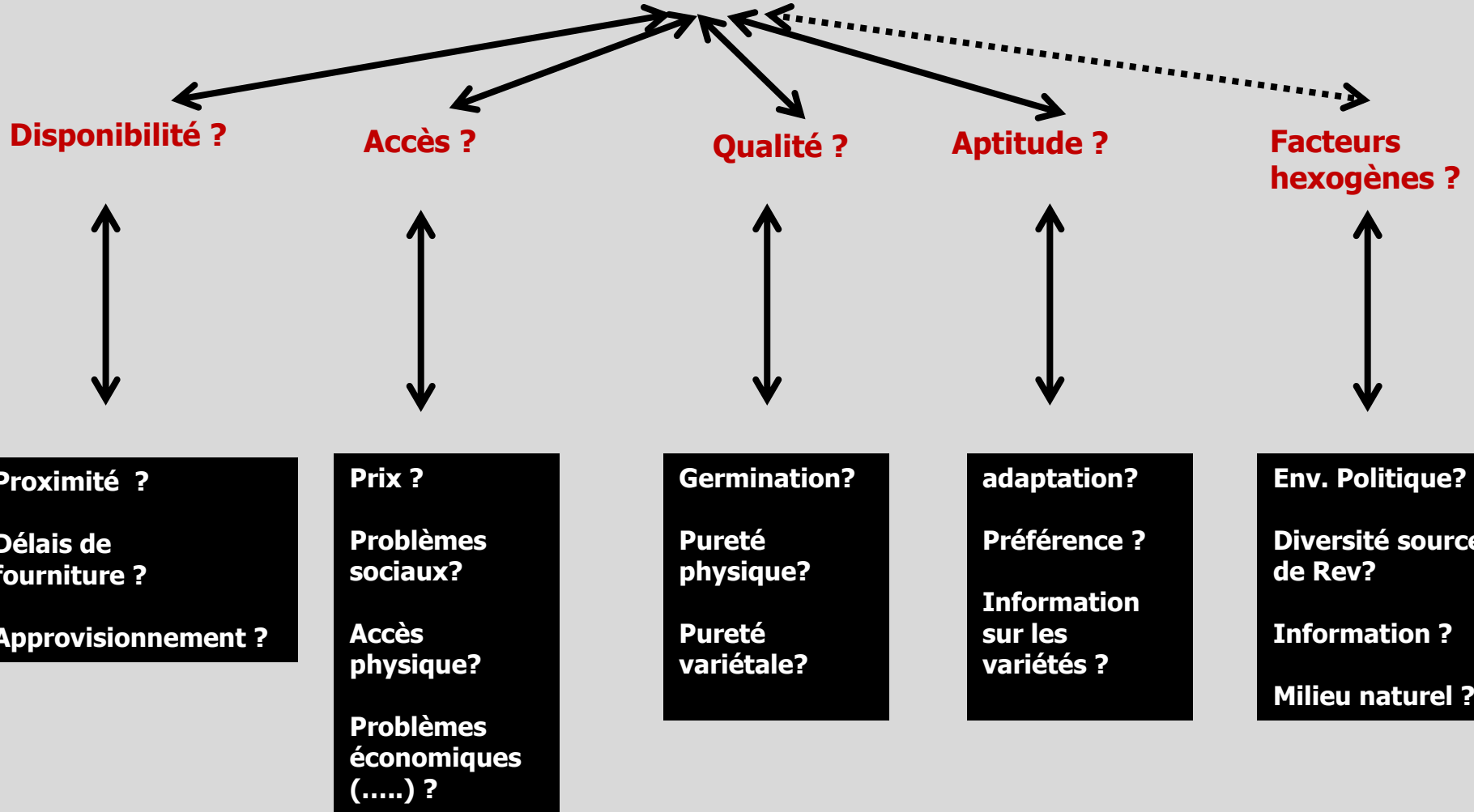


# Introduction

- L'évaluation de la sécurité semencière (ESS) ne se limite pas uniquement aux étapes de collecte et d'analyse des données. Il est en plus **important de procéder à l'interprétation des résultats.**
- L'interprétation des résultats débute par l'identification des différences / changements observées entre données analysées; se poser les questions **QUOI ? POURQUOI ? Et COMMENT ?** C'est ainsi qu'on portera des jugements de valeurs et qu'on donnera un sens aux résultats de l'ESS.
- Les résultats devront être interprétés de manière objective, avant de tirer des conclusions et des recommandations et de ressortir les leçons apprises; les facteurs influençant les résultats devraient être examinés

# Introduction

## Insécurité semencière ?



# Introduction

- L'analyse des données se fait normalement selon le type d'ESS réalisée (ex: ESS Mali  $\neq$  ESS Tchad  $\neq$  ESS Niger);
- **AUSSI,**
  - a) Une **ESS post-crise** compare le niveau des différents piliers du CCSS suivant les variables ***Groupes socio-éco*** et ***zone agro-écologique*** avant et après la crise (de manière particulière);
  - b) Dans une **situation de crise prolongée**, il est conseillé de comparer les niveaux actuels des piliers (suivant les variables Groupes socio-éco et zone agro-écologique) avec une zone non en crise « normale ».
  - c) Dans une **situation normale**, faire une analyse de la situation / établir une ligne de base. C'est à dire mesurer le niveau actuel des piliers selon les variables indépendantes retenues (ex: Groupes socio-éco et zone agro-écologique).

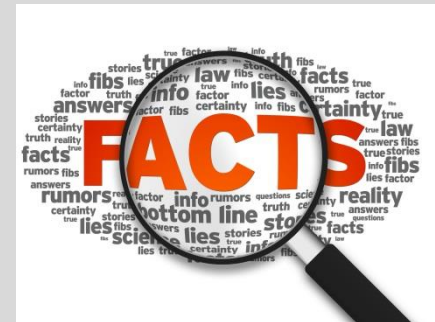
# Se demander: Quoi ?, Pourquoi ? et comment?

- L'interprétation est tout ce qui donne un sens à l'analyse—le quoi, le pourquoi et le comment? sont les questions à se poser.



1. Qu'est ce qui (**Quoi**) justifie l'augmentation de la dose de semis du mil de 5kg/Ha à 15 kg/Ha?

- ✓ Cela pourrait –il signifier que la semence issue des propres productions a un faible pouvoir germinatif ?  
**Pourquoi?** Du fait d'un problème lié aux ravageurs de stocks?



- ✓ Cela peut-il être lié à la pratique culturale (la culture pure étant en extension)?
- ✓ Cela peut-il est dû à la baisse des prix des semences sur les marchés? Plus d'achat et d'utilisation?

## Se demander: Quoi ?, Pourquoi ? et comment?

2. Pourquoi la plupart des agriculteurs dépendent-ils du marché local pour les semences de Niébé?

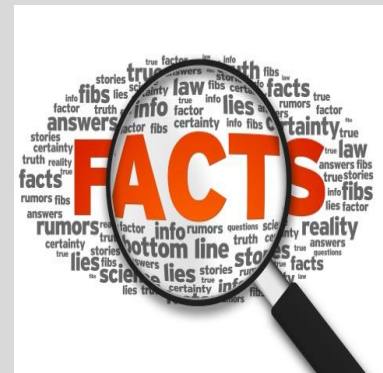
- ✓ Situation liée aux prix bas (**Accès**)? Ou, est-ce la seule source d'approvisionnement en semences (**Disponibilité**)?
- ✓ Ont-ils des difficultés à stocker les semences de Niébé (**Qualité**)?



3. Quelle serait la cause de la variabilité des doses de semis (pour une même culture) dans deux régions de votre pays?

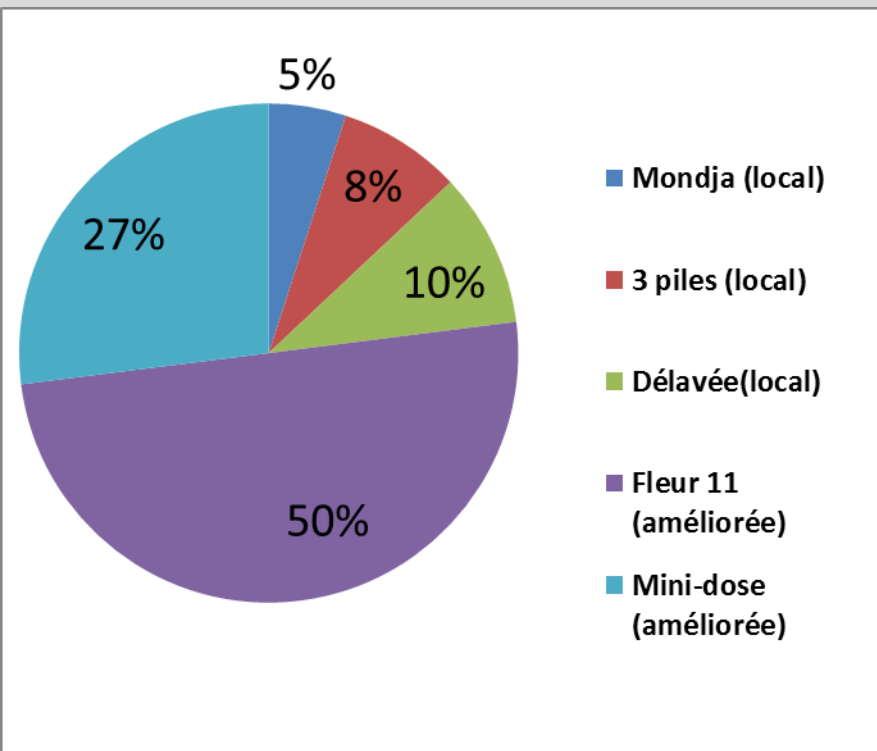


- ✓ Serait-ce en raison de pratiques culturelles? faible dans la région où l'association culturale est beaucoup pratiquée?
- ✓ Serait-ce en raison des variations de qualité des semences dans les région? Taux élevé en raison du faible germination?,
- ✓ Pourrait-il être dû à la sécheresse prolonger au début de la saison? phénomène de ressemis



# Se demander: Quoi ?, Pourquoi ? et comment?

## Utilisation des variétés d'arachide au Tchad (n= 160)



### • Constat.

- 77% des quantités de semences utilisées sont issues de variétés améliorées, avec la fleur 11 en tête de liste.

- a) Pourquoi seulement deux variétés améliorées? Serait-ce dû aux efforts limités de la recherche?
- b) Pourquoi la fleur 11 reste la plus prisée des 2 variétés améliorées?  
Rendement?, Appréciation sur le marché? Résidus de récolte importants?
- c) Pourquoi les variétés locales sont-elles peu appréciées?



# Interpretation

## Signification statistique

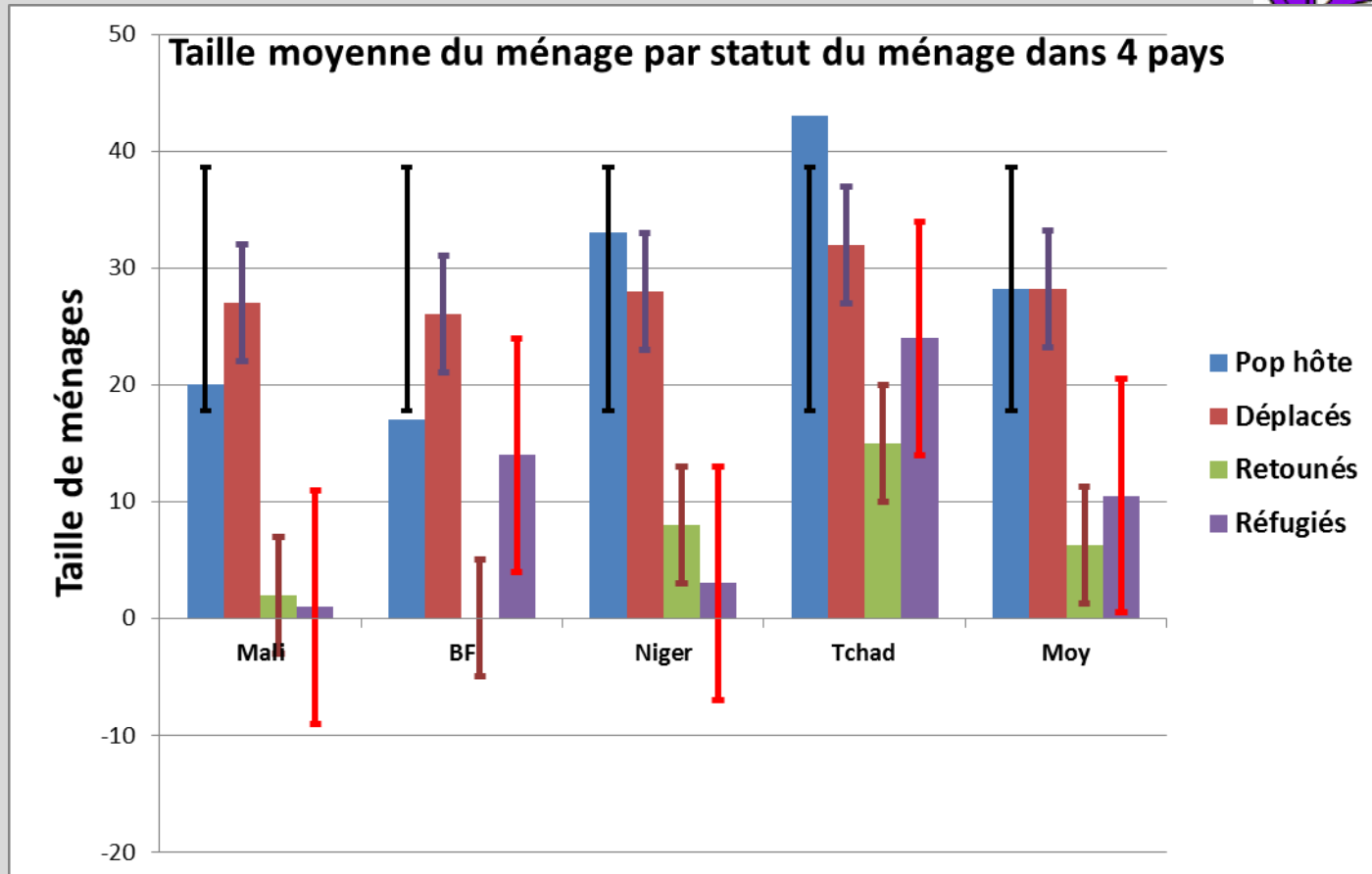
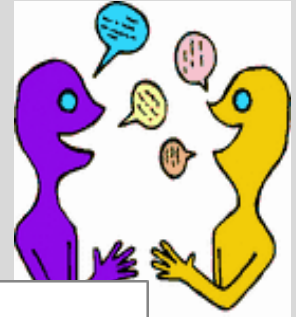
- Lorsque des mesures telles que la déviation standard (écart-type) sont appliquées, il faut être prudent dans l'explication des différences significatives.
- Un résultat statistiquement significatif, implique simplement qu'il est causé par quelque chose d'autre que le simple hasard. Ces facteurs doivent être examinés et expliqués.

### **NOTE**

- Significatif ne veut pas dire important! Des différences peuvent ne pas être statistiquement significatifs, mais être importants.
- Des différences peuvent exister, mais du fait de la faible taille de l'échantillon, ces différences ne sont pas statistiquement significatifs.

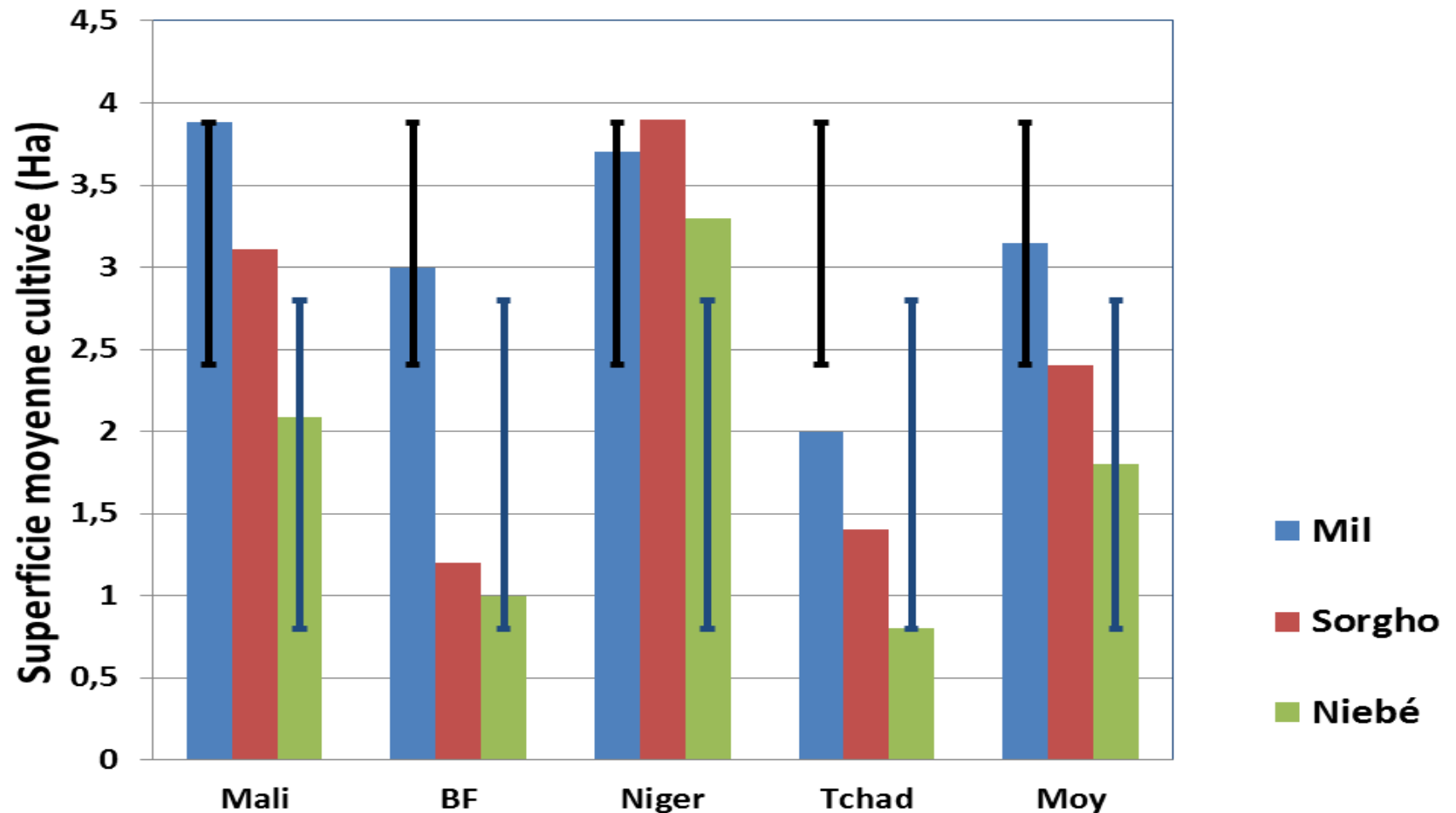
# Interpretation

- Résultat à Discuter en plénière



# Interprétation

Superficie moyenne (Ha) emblavée par culture dans quatre pays du Sahel



# Interpretation

## Biais d'interprétation

- Le biais de confirmation, également dénommé biais de confirmation d'hypothèse, est l'un des nombreux biais cognitifs décrits.
- Il désigne la tendance naturelle qu'ont les personnes à privilégier les informations qui confirment leurs idées préconçues ou leurs hypothèses (sans considération pour la véracité de ces informations) et/ou d'accorder moins de poids aux hypothèses jouant en défaveur de leurs conceptions.
- En conséquence, les personnes rassemblent des éléments ou se rappellent les informations mémorisées, de manière sélective, et les interprètent d'une manière biaisée. On dit aussi que les personnes « tirent la réalité » à elles.

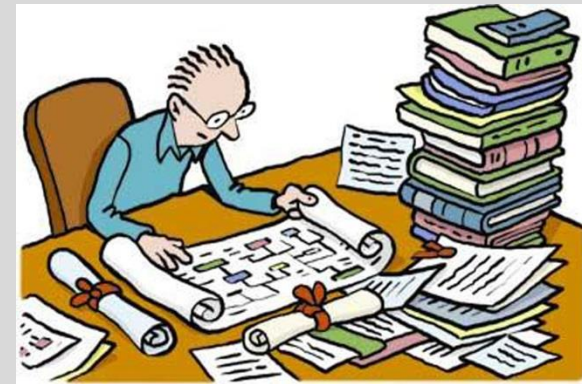
# Interpretation

## Facteurs indirects

- En termes simples, les facteurs indirects sont toutes les «autres choses» qui pourraient expliquer le résultat de la recherche. Un enquêteur attentif doit rechercher toutes les explications possibles des résultats, avant de faire une conclusion.
- En bon esprit scientifique, il faut éviter de considerer un seul facteur dans l'explication d'un événement alors que celui-ci dépend d'autres facteurs (pour chaque pilier du CCSS il y a plusieurs indicateurs).
- En matière de semence, pour une ESS qui conclut que l'accès aux semences améliorées est limité par les prix (élevés),
  - il ne faut pas conclure que le facteur déterminant est le prix élevé des semences. Il pourrait être aussi attribué au fait qu'il n'existe pas de cultures destinées au marché ou encore,
  - à un manque d'activités génératrices de revenus au sein de la Communauté.

# Sources d'information

- Expliquer les données requiert un esprit critique. Pour améliorer la qualité des explications il est nécessaire de:
  - a) Discuter avec les Analystes/Chercheurs et faire appel à l'expérience
  - b) La triangulation avec des informations issues d'autres sources (Focus groups, informateurs clés)
  - c) La revue de littérature— revue de la littérature sur la sécurité semencière
  - d) Autres experts—Discuter les résultats avec d'autres experts



Autres experts

# Interpretation

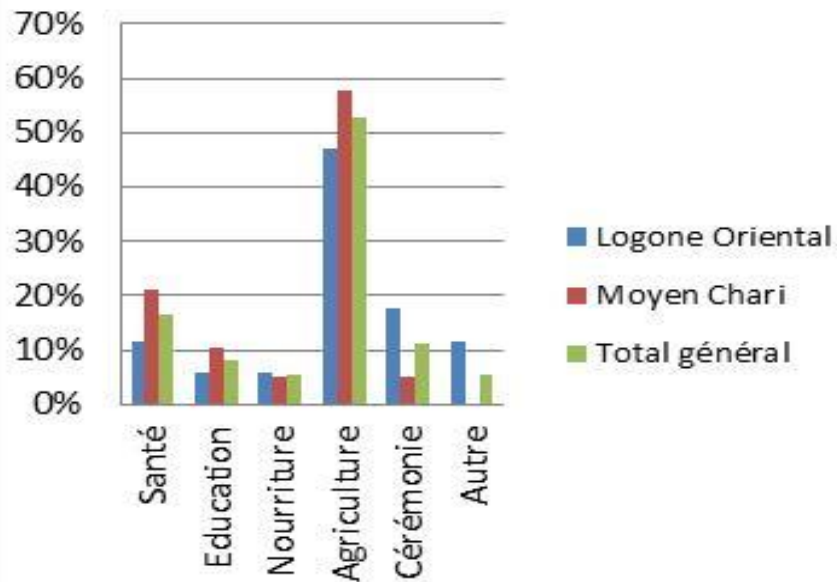
- L'interprétation peut nous aider à proposer des recommandations adéquates et définir des interventions correctes en rapport avec les piliers du CCSS.
- **Comment devons-nous adresser les problèmes liés à la disponibilité, l'accès, la pertinence variétale et au renforcement de la stabilité du système**
- L'interprétation doit aussi faire du sens et permettre au lecteur de prendre des décisions relatives à ses activités liées à la semence.



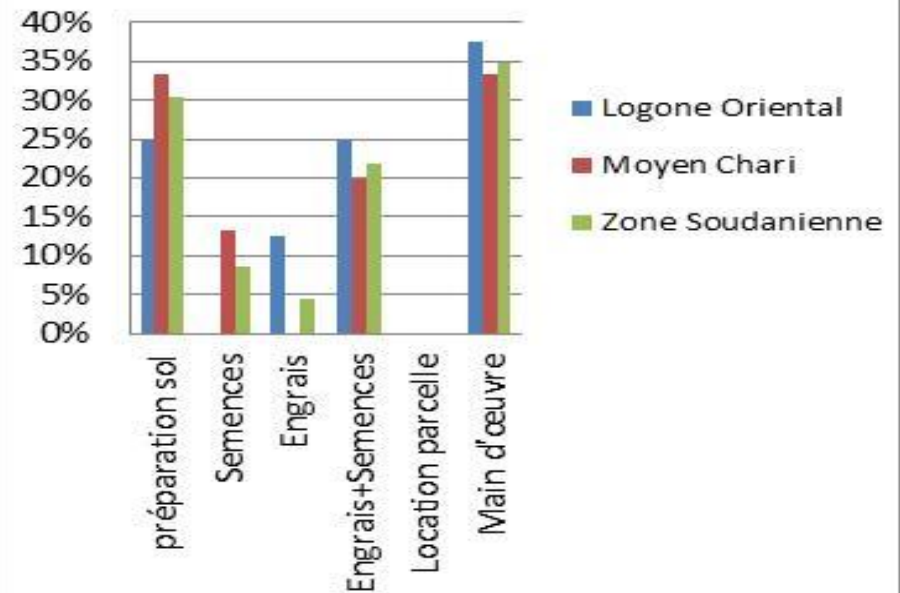
# Interpretation

## Raisons de l'endettement par les paysans ?

Raison principale dette



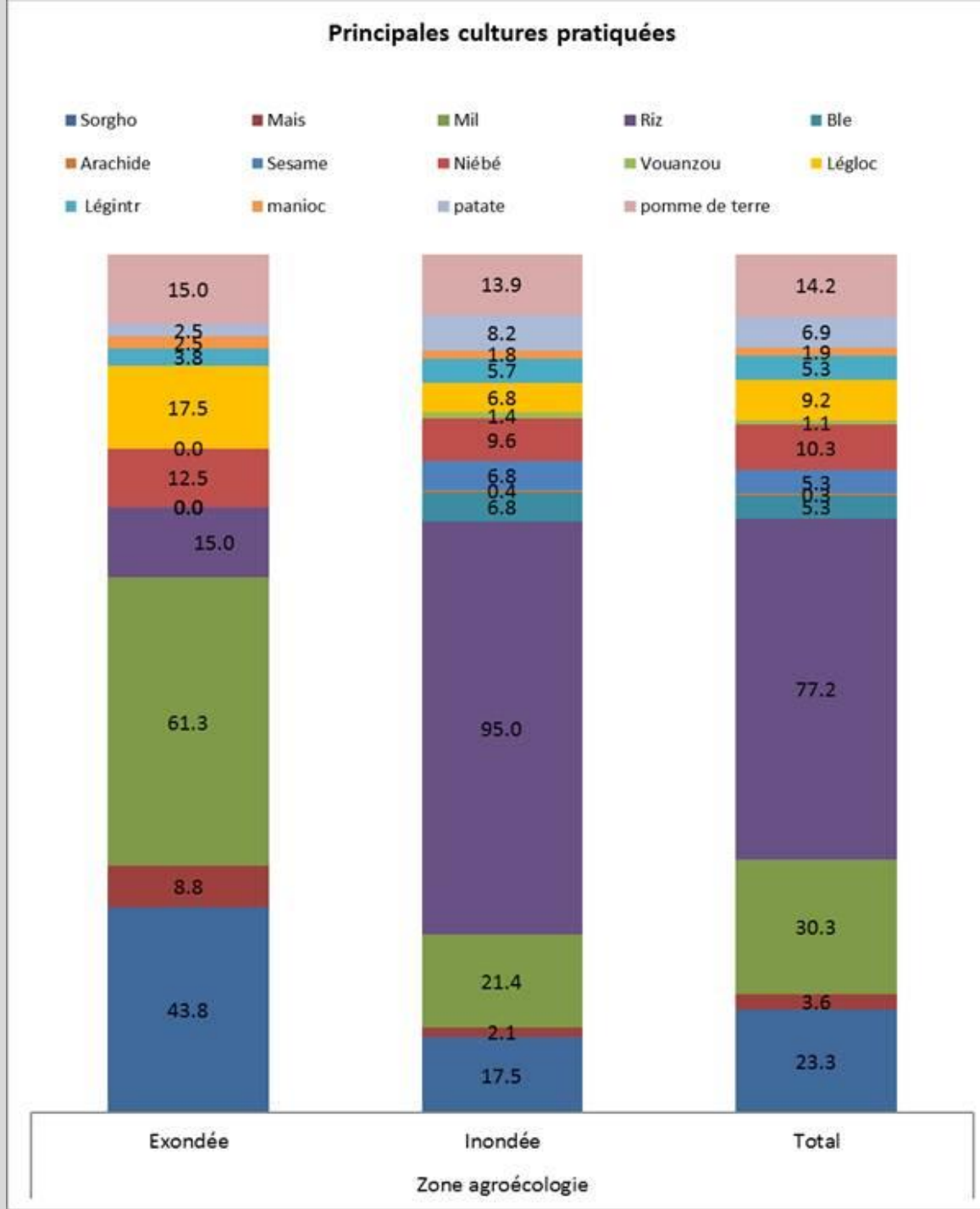
Usage de la dette/agriculture 1





# Interpretation

## Cultures pratiquées ?



# Interpretation

## Paramètres cultureaux?

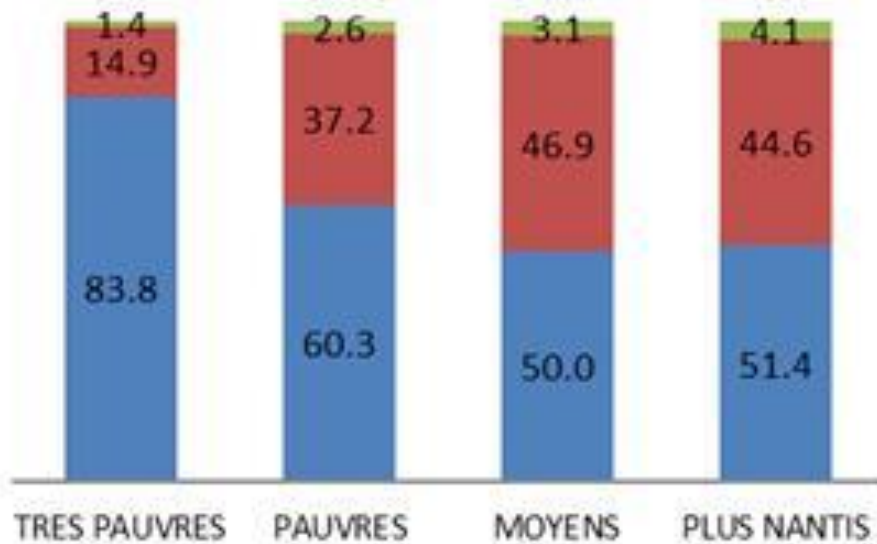
Cultures	superficie cultivée (Ha)	Quantité de semences utilisée (kg)	Dose de semis à l'ha	Dose recommandée (kg/ha)	Production (kg)	Coefficient de multiplication obtenu
Riz	1,8	167,1	92,8	80-100	1487	8,9
Sorgho	1,4	21,8	15,6	5-10	361	16,6
Mil	2	22,1	11,1	5	589	26,7

# Interpretation

## Préparation sol et emblavure

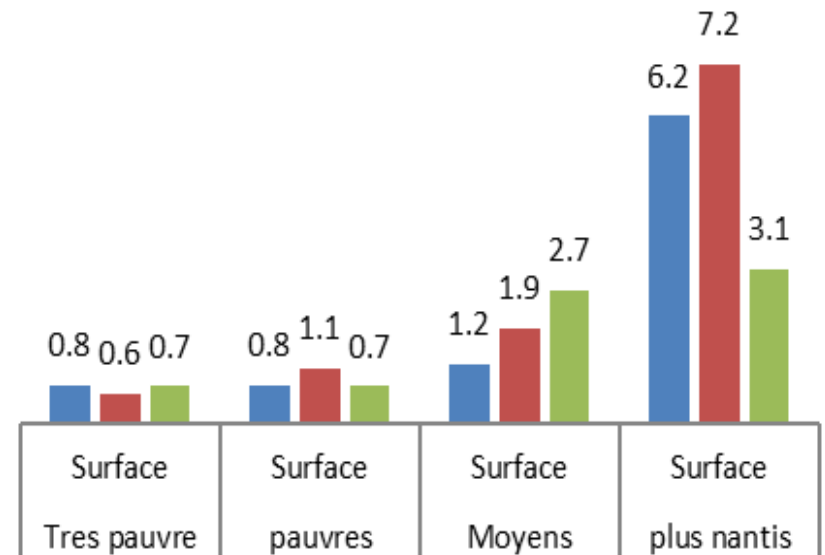
Mode de preparation des terres

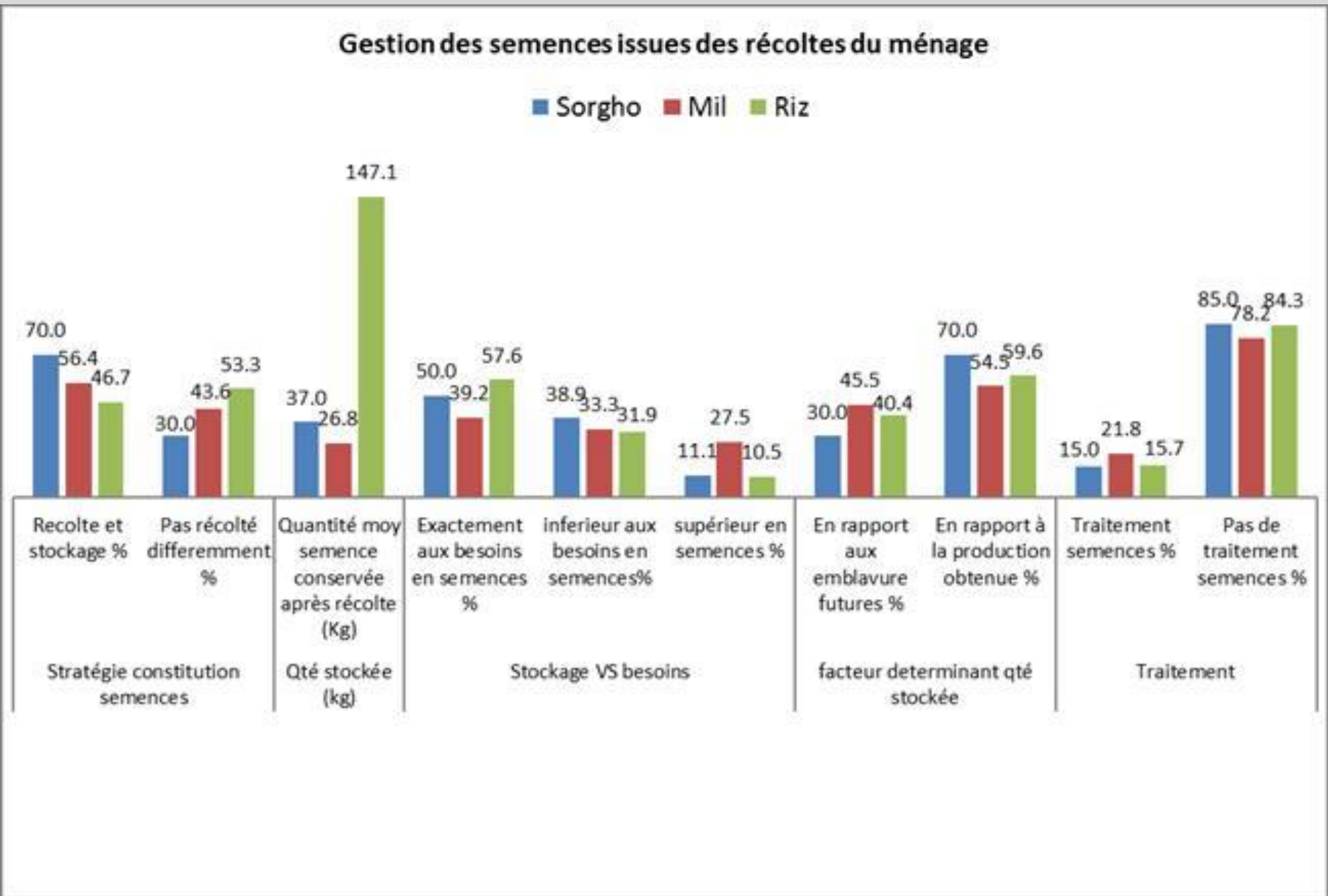
■ Manuelle   ■ Traction animale   ■ Mecanique



Superficies (Ha)

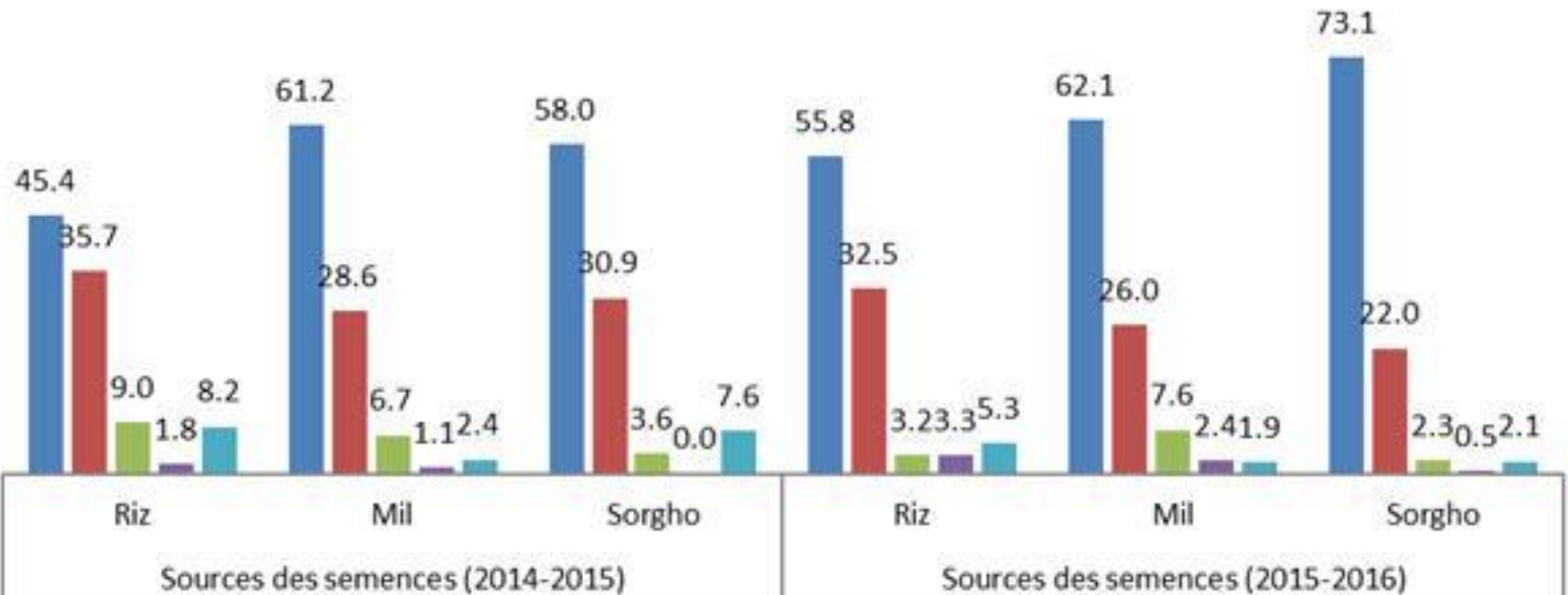
■ Sorgho   ■ Mil   ■ Riz



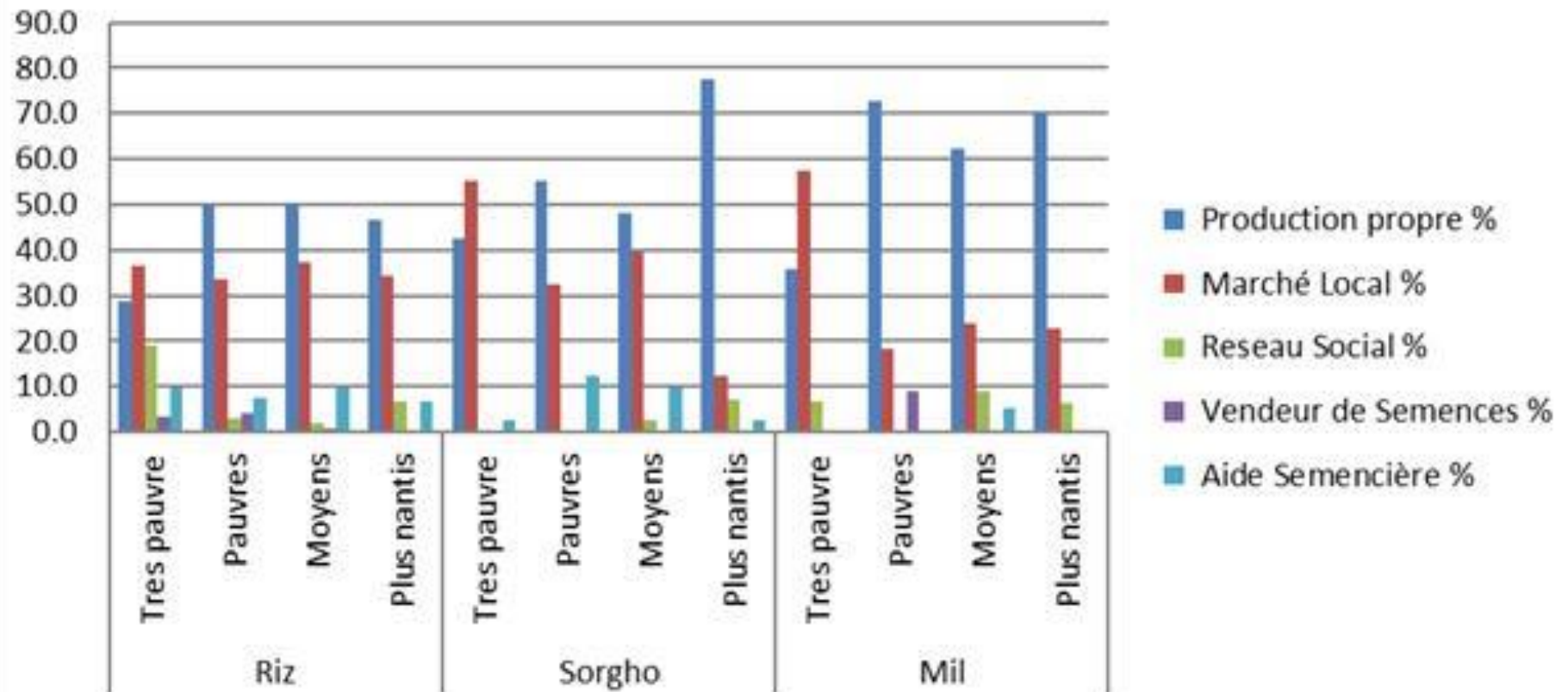


Source de semences en 2014 et prévisions 2015

■ % production propre ■ % marche locale ■ % reseau sociale ■ % vendeurs semences ■ % aide semenciere

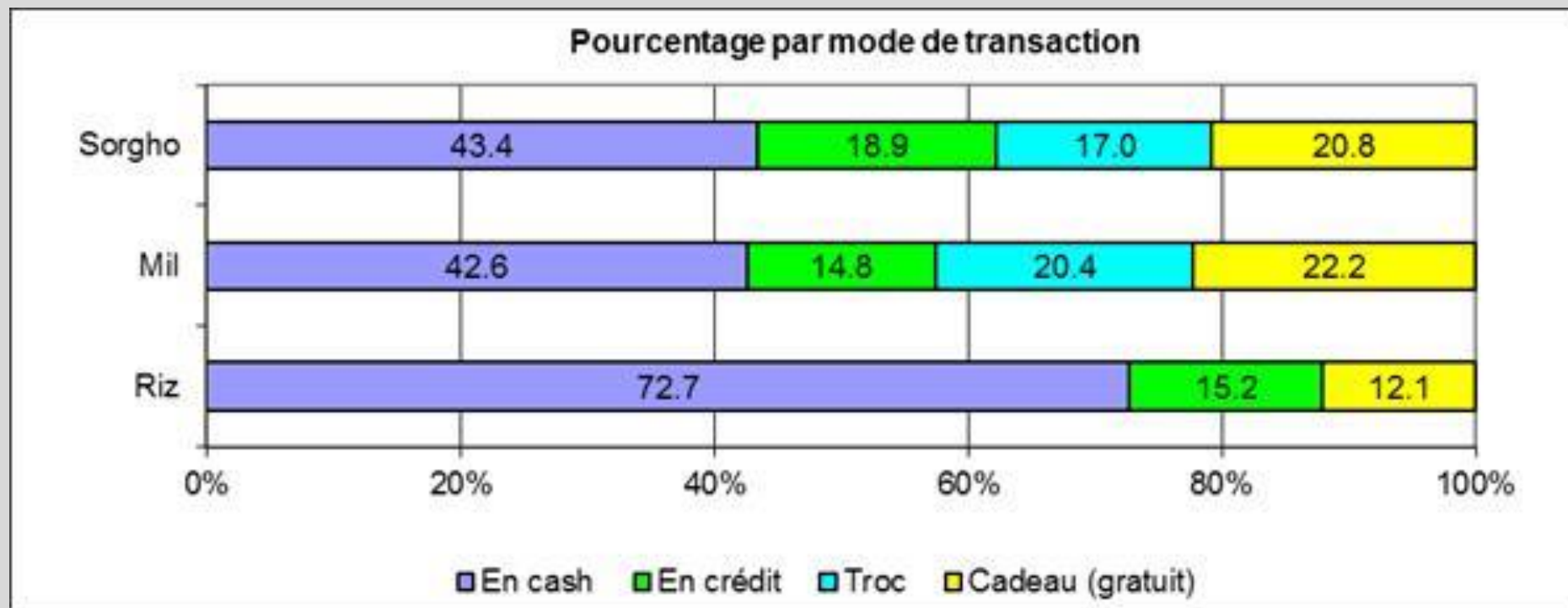


Sources de semences en 2014 selon le niveau de vulnérabilité

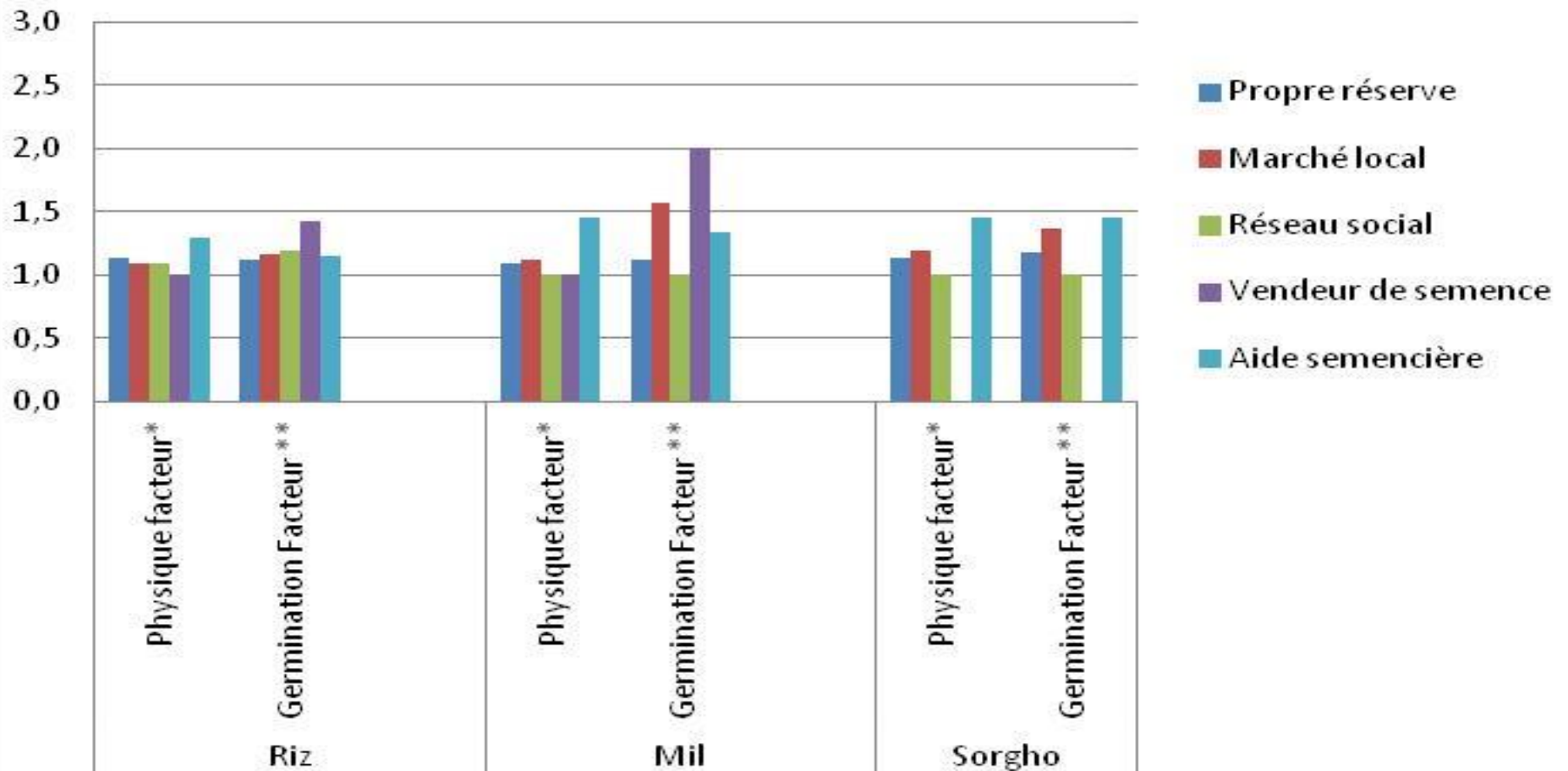


# Interpretation

## Transaction

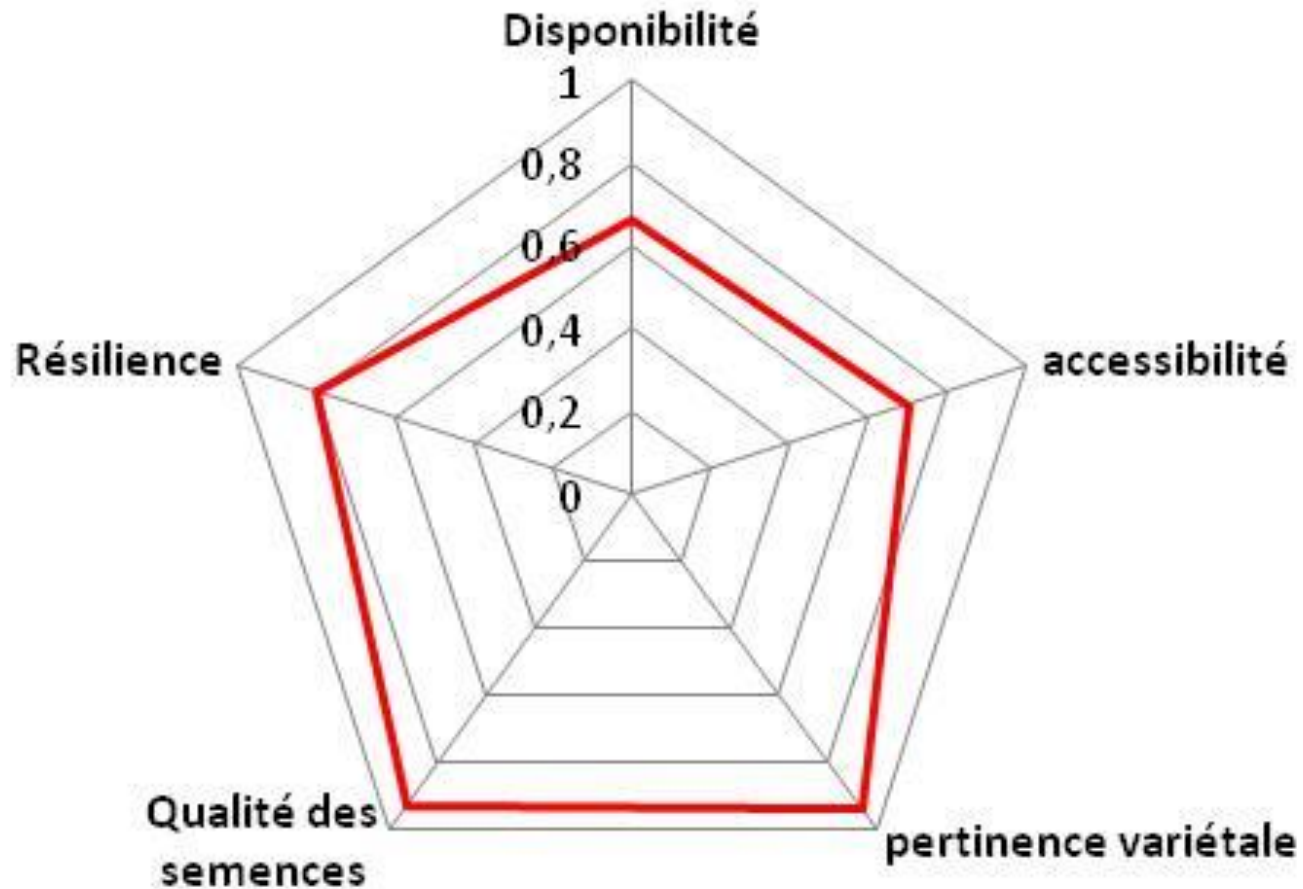


Mesure de la qualité des grains (physique et germinatif)





## Pentagone



**OPTIONS DE  
REPONSE SELON LE  
PILIER CONCERNE**

**Présentation et discussion**



# Options de réponses: **Indisponibilité de semences** (Court terme)

Reponses	secteurs	
	Formel	Informel
1. Distribution directe de semences (DDS)	<ul style="list-style-type: none"><li>• Achat par appel d'offre.</li><li>• L'échantionnage et le test des semences selon la méthodologie FAO est nécessaire</li></ul>	<ul style="list-style-type: none"><li>• Achat de semences locales pour distribution dans les zones agro-écologiques similaires</li><li>• Contrôle de qualité des semences assuré par l'autorité responsable</li></ul>
2. Amélioration de l'approvisionnement en semences	<ul style="list-style-type: none"><li>• Fournir des informations de marché en temps opportun aux commerçants d'intrants agricoles</li><li>• L'accès au crédit pour les fournisseurs d'intrants.</li><li>• Diffusion de nouvelles</li></ul>	<ul style="list-style-type: none"><li>• Formation des vendeurs locaux pour l'identification de graines pouvant être utilisées comme semences.</li><li>• Accès au crédit pour les vendeurs locaux</li></ul>

# Options de réponses: **Indisponibilité de semences** (long terme)

## Reponses

## secteurs

### Formel

### Informel

#### 3. Soutenir la production et la commercialisation de semences au niveau locale

- Améliorer l'accès au crédit et au services financiers
- Stimuler l'émergence d'entreprises d'intrants agricoles
- Réduire les obstacles au commerce des semences
- Renforcer capacité
- Stock de sécurité de semence national

- Production de semences à base communautaire
- banque de semences communautaires

## Options de réponses: **Indisponibilité de semences** (long terme)

Réponses	secteurs	
	Formel	Informel
4) Améliorer la productivité agricole		<ul style="list-style-type: none"><li>• Promouvoir l'agriculture de conservation (CA)</li><li>• Utilisation engrais organiques et inorganiques,</li><li>• Contrôle efficace des parasites sur le terrain (oiseaux, termites) et les mauvaises herbes</li><li>• Evaluer les risques de catastrophes dans des contextes de crises chroniques</li></ul>
5) Soutenir la politique semencière par des lois		<ul style="list-style-type: none"><li>• Etablir et/ou appliquer la législation reconnaissant le système informel comme source d'approvisionnement en semences</li></ul>

# Option de réponses: Accès (Court terme)

Réponses	Secteurs	
	Formel	Informel
1) Foire semencière et/ou vouchers	<ul style="list-style-type: none"><li>Participation de distributeurs d'intrants agricoles avec des semences de qualité de variétés adaptées</li></ul>	<ul style="list-style-type: none"><li>Participation de vendeurs locaux de grains/semences avec des semences de qualité de variétés adaptées</li></ul>
2) Approche microcredit	<ul style="list-style-type: none"><li>Prêt rotatif de semences pour les plus vulnérables de la communauté (à rediscuter)</li></ul>	
3) Approche "Cash transfer conditionné"	<ul style="list-style-type: none"><li>Habituer la communauté a avoir de l'argent pour accéder aux sources formelles et informelles de semences</li></ul>	

# Option de réponses: Accès (Long terme)

## Réponses

## Secteur semencier

### Formel

### Informel

4) Soutenir la politique et les lois semencières et faire un plaidoyer

- Initier des subventions au secteur semencier
- Conditionnement de semences à coût abordable par les entreprises semencières

5) Promotion des AGR

Diversification des sources de revenus en introduisant les AGR susceptibles d'aider les paysans à avoir accès aux semences quelque soit la source

# Options de réponses: Qualité (Court terme)

Réponses	Secteur	
	Formel	Informel
1) Promouvoir des techniques appropriées production, de traitement, de conditionnement et de conservation de semences	<ul style="list-style-type: none"><li>Obligation d'utiliser des matériaux d'emballage appropriés aux cultures et au milieu (naturel)</li></ul>	<ul style="list-style-type: none"><li>Production de semences à base communautaire respectant les règles de production</li></ul>
	<ul style="list-style-type: none"><li>Effectuer les traitements chimiques appropriés (avec produits homologués)</li></ul>	<ul style="list-style-type: none"><li>Effectuer les traitements appropriés utilisant le savoir local (ex. Feuille de nime, tabac, piment...)</li></ul>
	<ul style="list-style-type: none"><li>Conservation selon les normes requises</li></ul>	<ul style="list-style-type: none"><li>Conservation adéquates</li></ul>



# Options de réponses: Qualité (long terme)

Reponses	Secteur	
	Formel	Informel
2) Soutenir le renforcement des capacités humaines et des infrastructures (magasins...)	<ul style="list-style-type: none"><li>• Former et équiper les Multiplicateurs /inspecteurs/techniciens du secteur de semences</li></ul>	<ul style="list-style-type: none"><li>• Formation des vendeurs locaux sur les techniques appropriées de traitement et de conservation de semences</li></ul>
	<ul style="list-style-type: none"><li>• Former les agro-dealers sur la gestion de la qualité</li></ul>	<ul style="list-style-type: none"><li>• Former et/ou donner des informations aux paysans et groupes de producteurs sur la sélection et le stockage de "semences"</li><li>• Aire de séchage</li><li>• Magasin de stockage</li></ul>

# Options de réponses: Qualité (Long terme)

Réponses	Secteur	
	Formel	Informel
3) Assurer le soutien à la politique et aux lois semencières	<ul style="list-style-type: none"><li>Inspection de toutes les activités de production de semences et de surveillance de la qualité des semences sur le marché</li></ul>	<ul style="list-style-type: none"><li>Consensus internes aux communautés sur les sources d'infestation (des semences et matériel de production)</li></ul>
	<ul style="list-style-type: none"><li>Etablir/renforcer les mécanismes de traçabilité des semences</li></ul>	Sensibilisation des agriculteurs sur les actes et lois nationaux et régionaux liés aux questions semencières (transversal)

# Options de réponses: Qualité (Long terme)

Réponses	Secteur	
	Formel	Informel
3) Soutenir la politique et des lois semencières	<ul style="list-style-type: none"><li>Faire respecter l'étiquetage des semences et appliquer des sanctions sur les contrefaçons (vendeurs / fournisseurs)</li></ul>	<ul style="list-style-type: none"><li>Sensibilisation des agriculteurs sur l'étiquetage des semences et les techniques de détection de la contrefaçon</li></ul>
	<ul style="list-style-type: none"><li>Assoir et / ou renforcer les mécanismes de rétroaction (retour) du village au niveau national.</li></ul>	

# Options de réponses: Pertinence variétale

Réponses	Secteur	
	Formel	Informel
1) Développement et promotion de (nouvelles ou anciennes) variétés adaptées	<ul style="list-style-type: none"><li>• Collection et caractérisation de matériel génétique local par des chercheurs (à des fins de recherche)</li><li>• La sélection végétale participative ou la sélection des variétés</li></ul>	<ul style="list-style-type: none"><li>• Consoation in situ des variétés traditionnelles</li></ul>
	<ul style="list-style-type: none"><li>• Soutenir les entreprises semencières locales pour la multiplication de variétés adaptées</li></ul>	<ul style="list-style-type: none"><li>• Soutenir les initiatives communautaires en matière de production de semences de variétés adaptées.</li></ul>
	<ul style="list-style-type: none"><li>• Test d'adaptabilité de nouvelles variétés par les distributeurs d'intrants agricoles et les services de vulgarisation</li></ul>	<ul style="list-style-type: none"><li>• Les foires semencières (i.e bourse de semences) peuvent être utilisées pour promouvoir et donner des informations sur les nouvelles variétés</li></ul>

# Options de réponses: Pertinence variétale

Reponses	Secteur	
	Formel	Informel
2) Distribution de variétés adaptées	• Distribution variétés adaptées (améliorées ou locale) à travers la DDS ou les foires semencières/voucher .	
3) Fourniture d'informations adéquates sur toute nouvelle variété	• Les vendeurs d'intrants agricoles et tout autre mécanisme d'information fournissant la bonne information (bourse des semences)	Les leaders communautaires ont accès aux informations