



Evaluation de la situation de la FVR en Mauritanie

Mission du 7 au 17 janvier 2011

Composition de l'équipe

- **Chef d'équipe - épidémiologiste de la FVR, Stéphane de la Rocque**
- **Expert en techniques diagnostiques, Filip Claes**
- **Epidémiologiste et gestion des risques, Ludovic Plée**
- **Expert en réseaux de laboratoire, Lilian Puech**

Agenda

- **Nouakchott:** réunions avec les officiels et les différents bailleurs de fonds - travail sur les techniques de laboratoire et finalisation du CERF
- **Visite de terrain 1, Atar :** rencontre avec les représentations régionales des services de l'élevage et de la santé
- **Visite de terrain 2 ,Atar :** visite de Safia et d'Erch Guibla
- **Visite de terrain 3, Atar :** visite de l'aire d'abattage et de Foug Errass
- **Nouakchott :** débriefing et présentation des conclusions préliminaires

Objectifs de la mission

- Définition des activités d'urgence
 - Aspects opérationnels de ces activités
 - Assistance dans la détection des cas
 - Aide à l'évaluation de la situation épidémiologique et des risques
 - Identification des mesures préventives
- Evaluation des besoins logistiques et financiers
- Evaluation des besoins en programmes d'action à court ou moyen termes pour renforcer les capacités de prévention et de lutte

Plan de la présentation

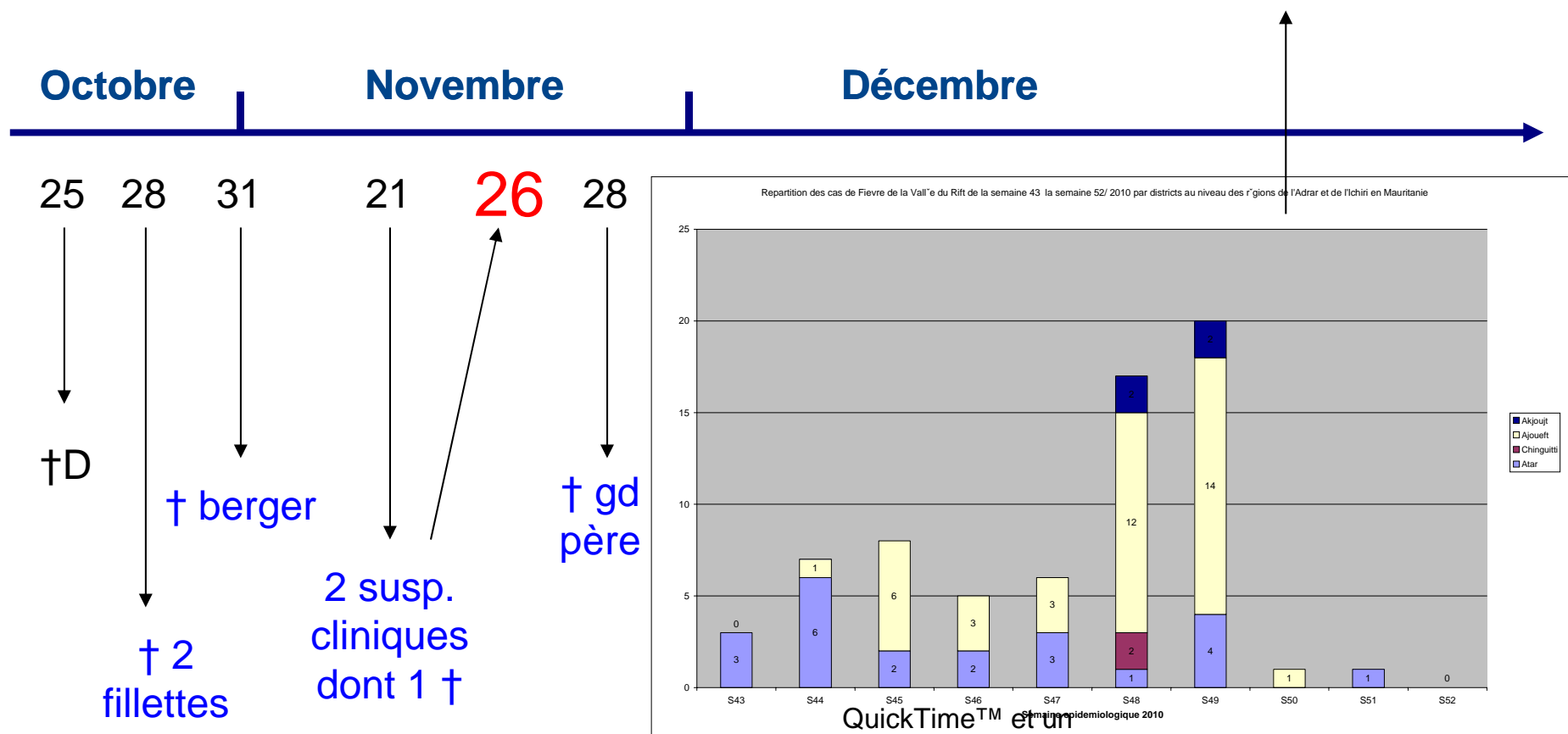
- Quelques données sur la maladie
- Procédures opérationnelles standard
- Notre compréhension de la situation
- Recommandations
- Conclusion : actions déjà réalisées et visions à long terme

L'épidémie dans l'espace



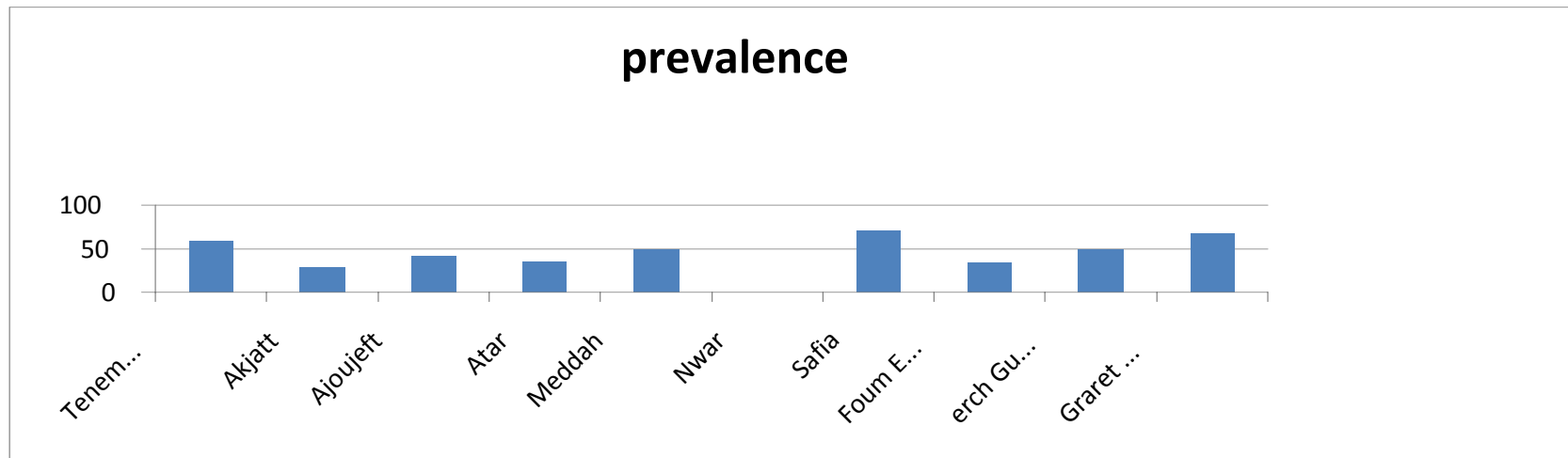
Historique du début de l'épidémie

Le 15/12 : dernier cas humain connu



QuickTime™ et un décompresseur sont requis pour visionner cette image.

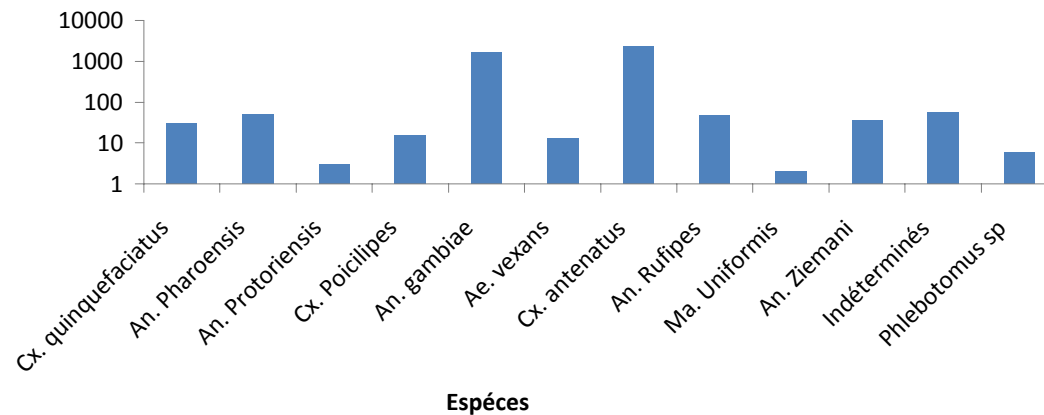
En santé animale, quelques données...



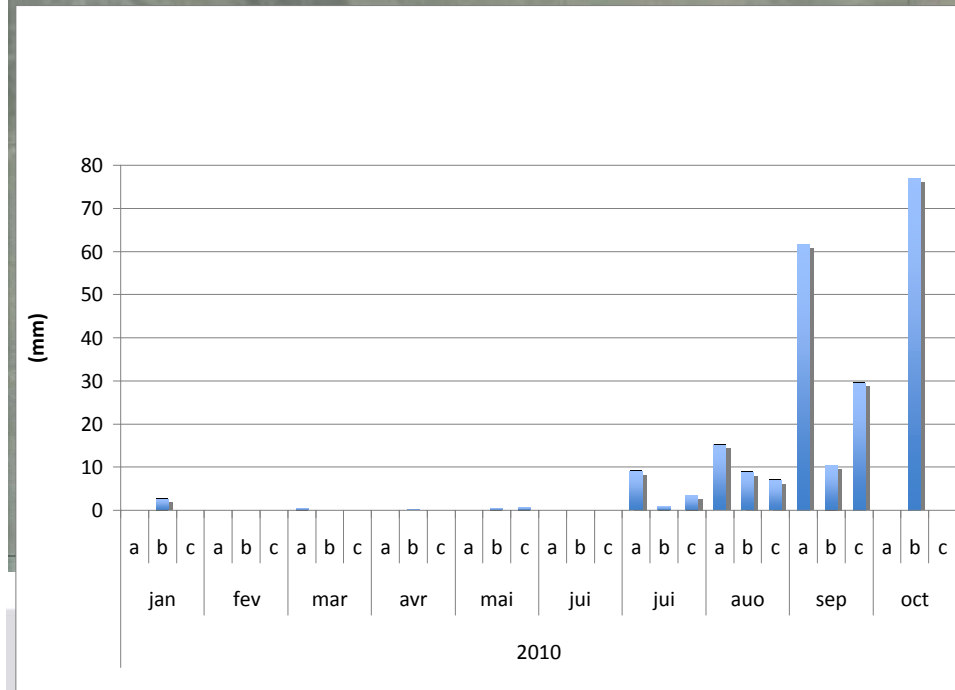
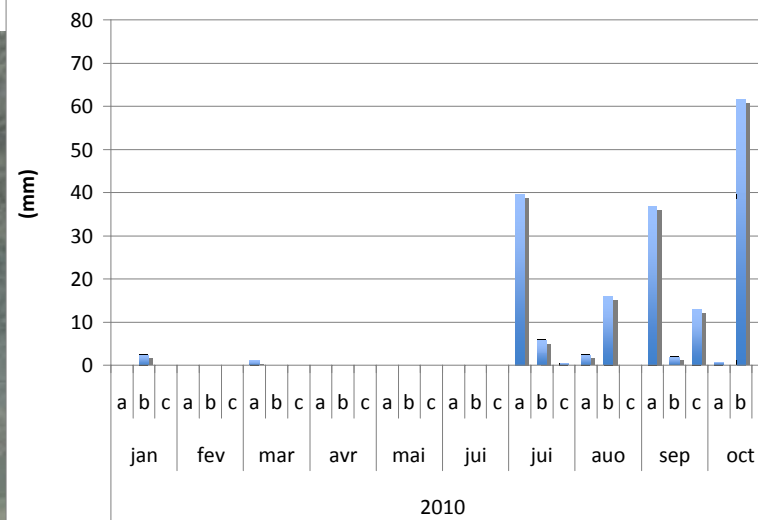
Un environnement modifié...



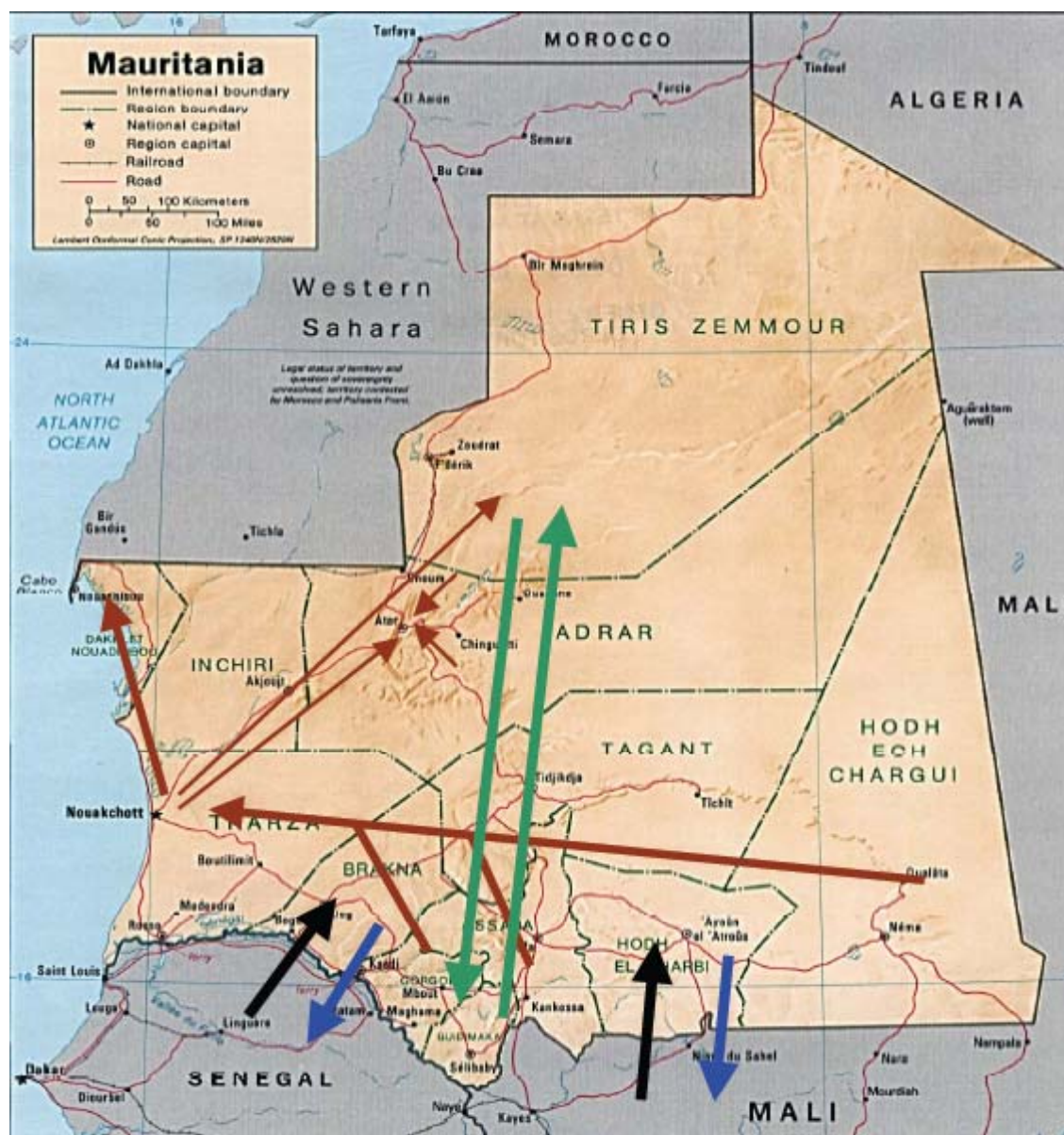
Espèces et nombre de moustiques récoltés dans l'Adrar



... et favorable aux populations de moustiques



Des facteurs
de risque liés
aux
mouvements
et aux
moyens
rapides de
circulation
des animaux



Depuis...

Enquête de terrain du CMC-AH du 14 janvier

- Rumeur de 18 cas mortels dans la zone (contre 13 au niveau national)
- Dont 6 cas positifs notifiés (3 à issue fatale)
- Un décès présentant une symptomatologie RVF une semaine avant la mission



Depuis...



Du côté de la santé animale :

- Les avortements chez les dromadaires semblent diminuer
- Mais des avortements qui continuent chez les petits ruminants...

Des mesures de lutte efficaces

Protection des individus :

- ✓ Distribution de moustiquaires imprégnées
- ✓ Diminution de la circulation virale par contrôle des populations adultes de vecteurs : utilisation judicieuse et efficace des moyens de lutte contre les acridiens



Mais besoin de renouveler ces efforts du fait de l'aspect de l'environnement (tous les 10 jours)

Une communication de crise : oui mais...



Ministère de la santé
Direction de la lutte contre la maladie



Ministère de la santé
Direction de la lutte contre la maladie

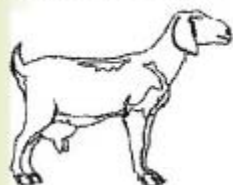
Dépliant sur la prévention contre la fièvre de vallée du Rift

Ce que vous devez savoir sur la fièvre de vallée du Rift

**Eviter de boire
le lait non
pasteurisé ou**



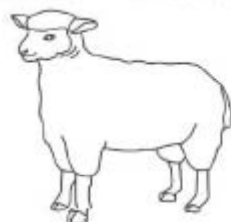
**Ne vivez pas dans la même
maison avec les animaux**



**Les cadavres des animaux
doivent être brûlés ou enterrés**



**Ne jamais toucher les
animaux malade et leurs
carcasses ou leur des fœtus**



**Des Bien cuire les la viande des
animaux avant de les manger**



**Informez les services
vétérinaires de tous les
animaux malade**



**Portez un cache nez
au cour de l'abattage**



**Se lavez les
mains avec du
savon et de l'eau
avant d'entrer et
après avoir**



République Islamique de Mauritanie
Honneur - Fraternité - Justice

Ministère du Développement
Rural

Lutter contre la mésinformation

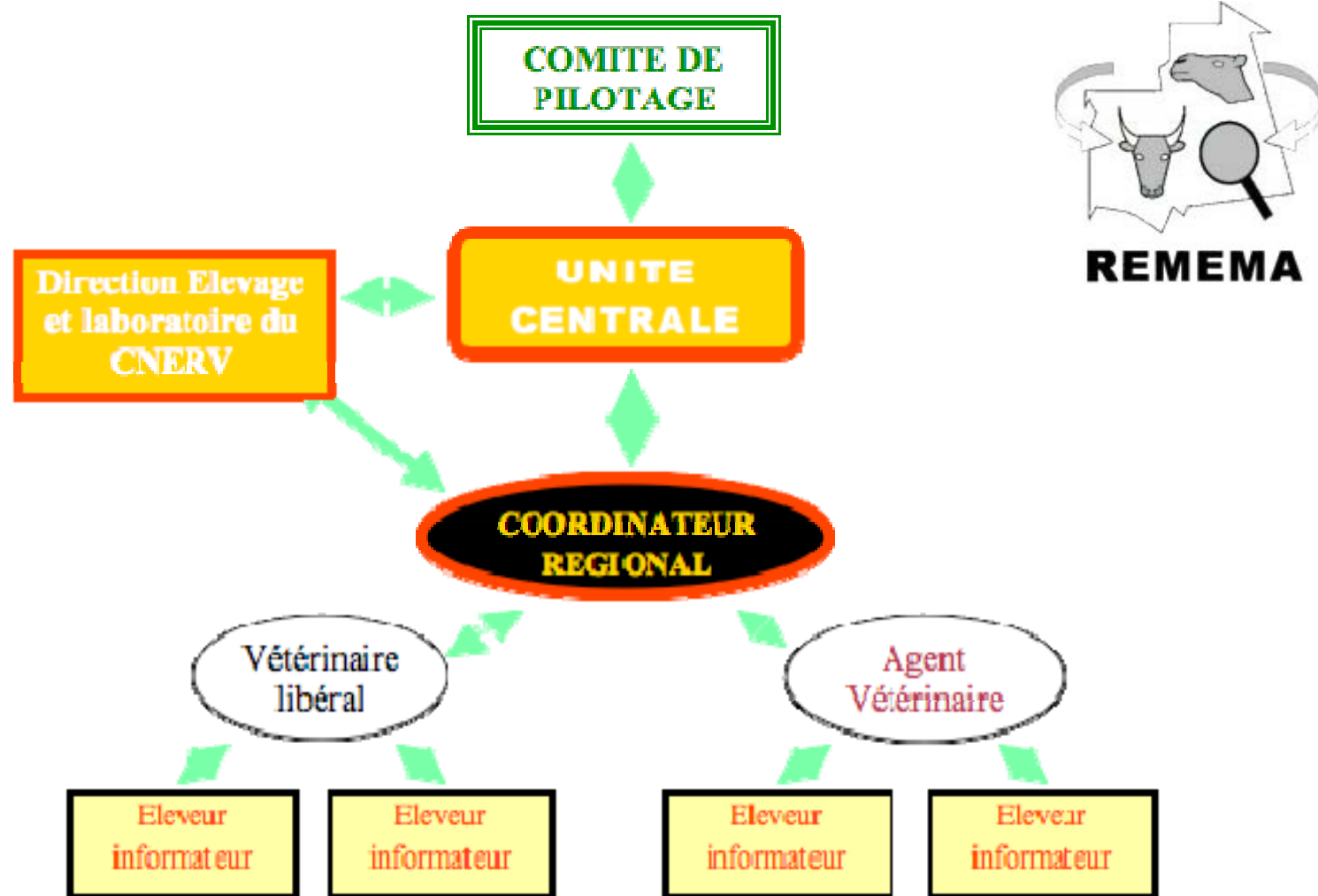


- Abattage familial en abattoir ou zones d'abattoir suite aux communications jointes est plus courant



Il faut renforcer ces acquis

Un réseau de surveillance en place



Une surveillance à deux volets

▪ Surveillance passive :

- Réseau développé jusqu'au niveau départemental
- Mais manque de moyens (humains, opérationnels, financiers)
- Besoin de renforcement, participation des réseaux d'éleveurs (besoin de formation et de renforcement du réseau)

▪ Surveillance active :

- Depuis 2008, 12 cheptels suivis dans les zones à risque
- Schéma adapté depuis la dernière épizootie (+2 dans l'Adrar)
- Quid d'une surveillance à l'abattoir



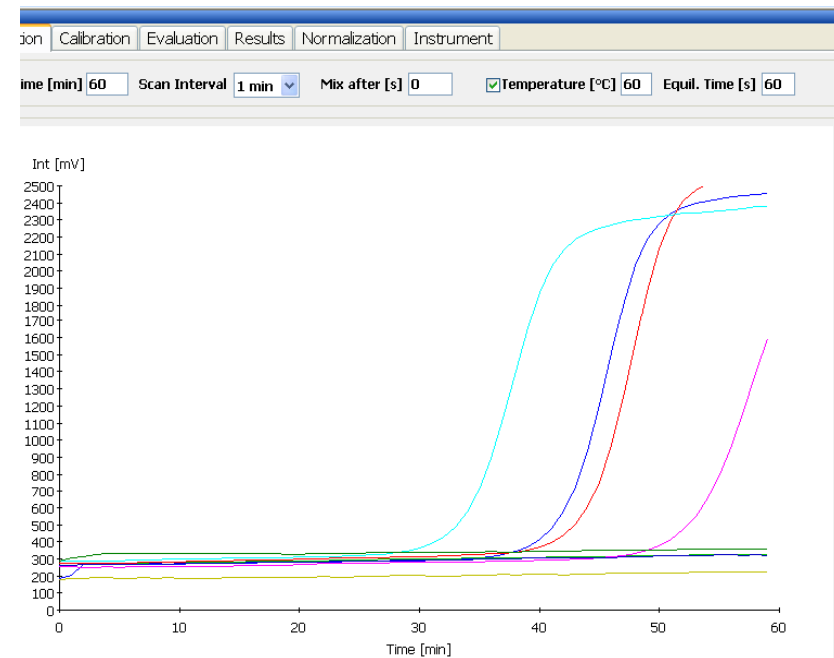
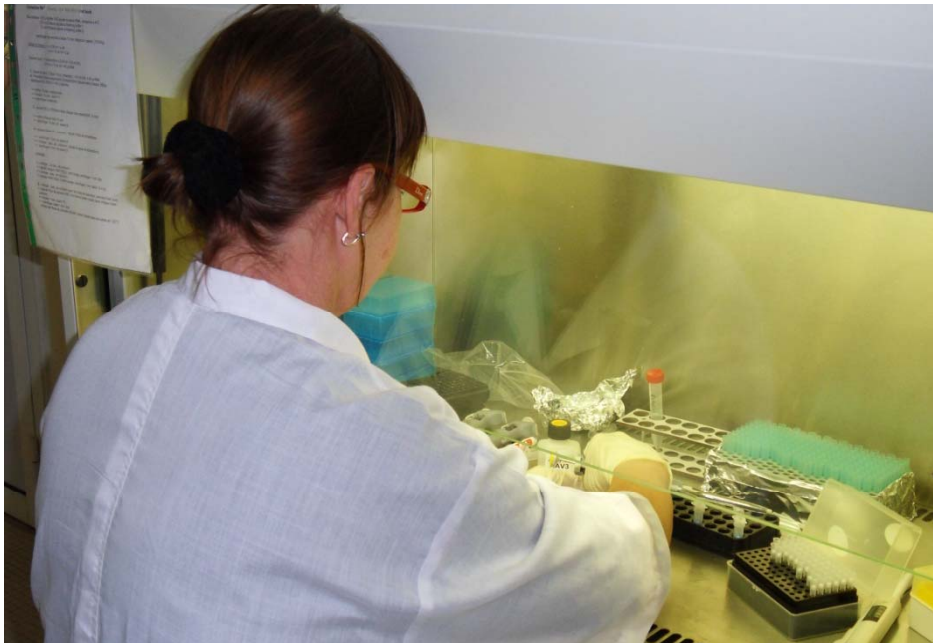
Diagnostic FVR en Mauritanie

- Différents tests existent pour la détection de l'infection
 - Présence des anticorps (sérologie)
 - Présence de virus (biomol)



Diagnostic FVR en Mauritanie

- Le CNERV a les capacités pour faire ces tests pour petits ruminants et chameaux



MAIS...

Début de crise

- Kits diagnostics PAS disponibles
- Echantillons envoyés à Dakar
 - Grand retard des résultats (plus d'un mois!)
 - Perte du temps durant la période critique
- REACTION: Kits diagnostics envoyés en urgence



ACTIONS de suivi

- Commande supplémentaire de kits diagnostics par

- FAO Tunis
- FAO Rome
- FAO/IAEA Vienne

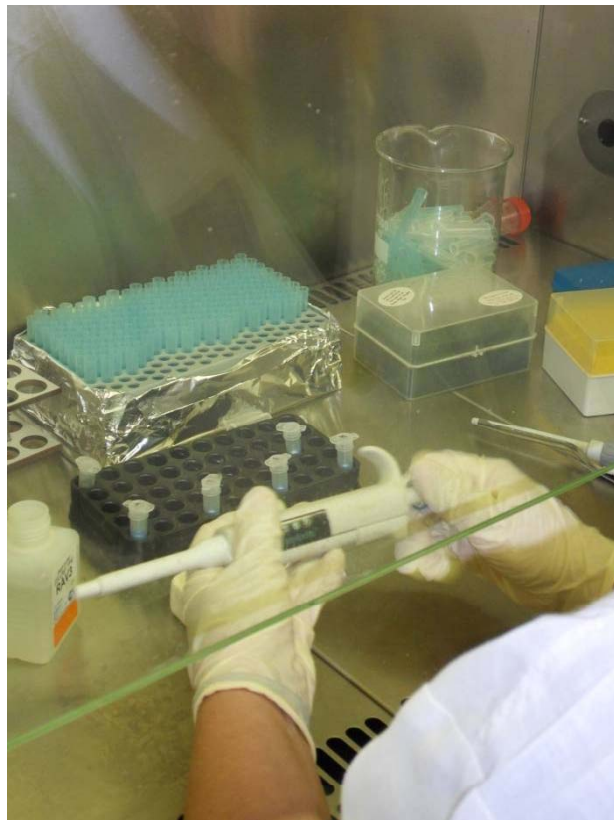


- Mise en place des troupeaux sentinelles dans la région



Besoins du labo

- Réactifs et kits / Equipes mobiles

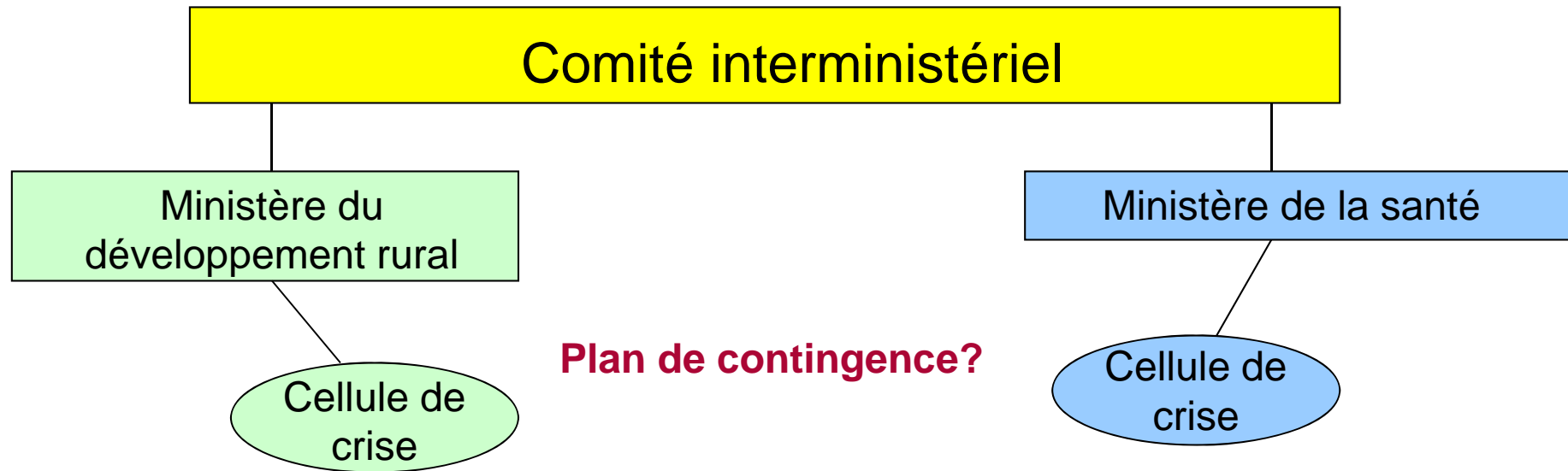


Besoins du labo

- Equipement pour “chaîne froide”
- Formation plus profonde (biomol)
- Communication/coordination avec labo du santé publique (platform technique)



Coordination des services...



Coordination des services...

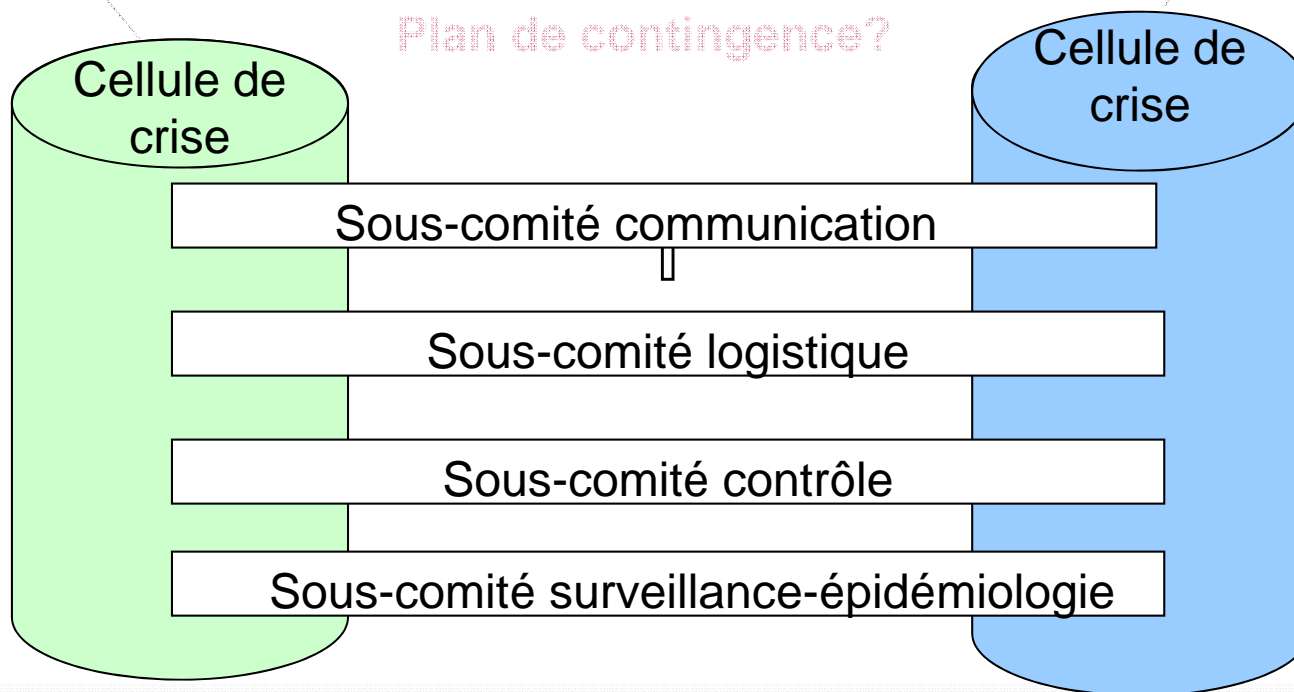
Comité interministériel



CELLULE DE CRISE ZONROSES

Comité de coordination et de mobilisation des ressources

Plan de contingence?



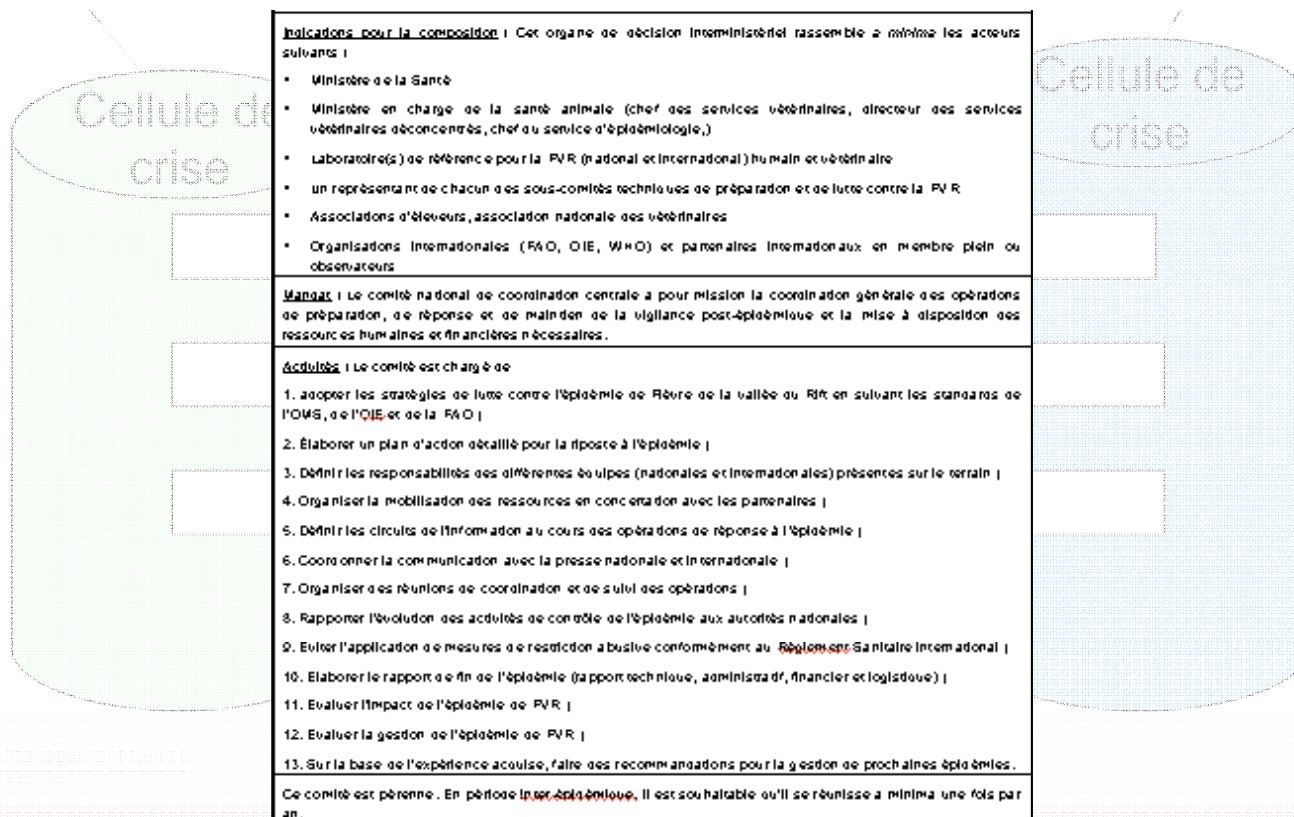
Coordination des services...

Comité interministériel



CELLULE DE CRISE ZONNOSES

Comité de coordination et de mobilisation des ressources



Une réflexion prospective ou prémonitoire ?

Rift Valley fever - a threat for Europe?

V Chevalier, M Pépin, L Plée, R Lancelot (11 March 2010)

The **Mediterranean basin, central Europe, and the Middle East** will probably be increasingly exposed to the risk of introduction of RVF.

The best strategy to protect **Europe and the rest of the world against RVF** is to develop more efficient surveillance and control tools and to implement coordinated regional monitoring and control programmes.

Fournir un appui à chaque pays selon ses besoins dans un objectif de coordination et d'harmonisation régionale



» ECTAD-FAO Tunis conduit des actions dans le cadre du Réseau méditerranéen de santé animale (REMESA) mis en place par les CVO de 10 pays (Mr, Ma, Alg, Tn, Ly, Eg, Po, Es, Fr, It).

4 sous-réseaux: Epidémiologie, laboratoires, communication, socio-économie

- **Renforcement des capacités des services vétérinaires dans la lutte contre les maladies transfrontalières (projet FAO Tunis, financement coopération espagnole)**
 - » Formation technique RVF en 2009
 - » Commande en urgence des kits de diagnostic pour le laboratoire
 - » Mise en place et renforcement de l'assurance qualité dans les laboratoires

La FAO dispose d'outils permettant une réorientation rapide des opérations

- **Approche régionale sur les principales maladies à vecteurs (court-moyen terme)**
 - TCP régional sur PPR élargi à RVF
 - GCP: Renforcement de la surveillance et des capacités concernant la PPR et la RVF (en cours d'identification)
 - GEF: Impact du changement climatique et des événements climatiques extrêmes

Ces projets seront complétés par des études permettant de mieux comprendre

- la sensibilité et le rôle des dromadaires dans la diffusion des maladies transfrontalières
- les aspects entomologiques (moyen – long terme)

Remerciements

- Le directeur de l'élevage, CVO et le directeur de l'agriculture (Ministère du développement rural)
- Le directeur de la lutte contre les maladies (Ministère de la santé)
- Le Wali de l'Adrar
- Le président et les membres de la cellule de veille FVR
- Les responsables du CNERV et de l'INRSP
- Les délégués de l'agriculture et de la santé de la wilaya de l'Adrar ainsi que leurs services
- Le président du GNAP et le directeur de la SAN
- Les représentants de l'OMS, du PAM et de l'UNICEF en Mauritanie
- Le personnel de la FAO en Mauritanie

Et en particulier pour leur mobilisation constante tout au long de la mission,

- Mohamed Ould Baba, chef du service de santé animale (MDR)
- Ahmed Bezeid Ould Mamy, chef du service de pathologies infectieuses (CNERV)
- Mariano Gomez Colmenarejo, coordinateur des programmes d'urgence (FAO Mauritanie)