

Institut de la Recherche Vétérinaire de Tunisie (IRVT)



RÉGENCE DE TUNIS

PROTECTORAT FRANÇAIS

DIRECTION DE L'AGRICULTURE, DU COMMERCE
ET DE LA COLONISATION

SERVICE DE L'ÉLEVAGE

HISTORIQUE

1897 : Service de l'élevage

1912: Institut ARLOING

1961: Inst .national de la recherche

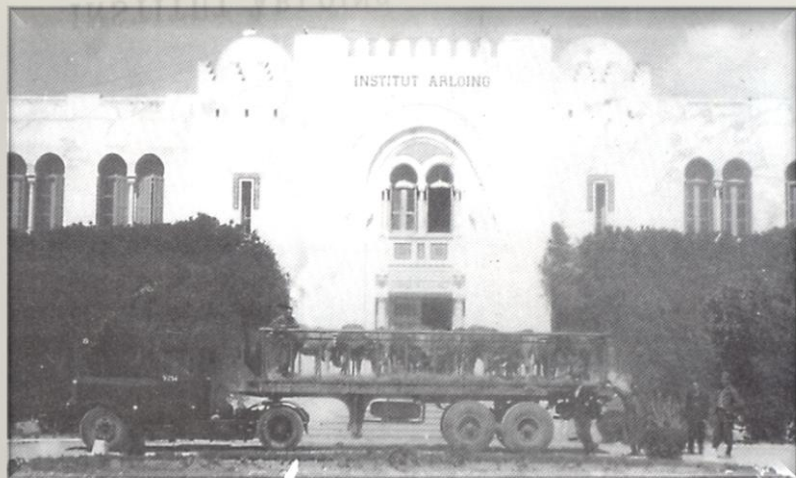
1970: IRVT

RÉGENCE DE TUNIS

Protectorat Français

DIRECTION GÉNÉRALE DE L'AGRICULTURE
du Commerce et de la Colonisation

INSTITUT ARLOING





IRVT

Etablissement public à caractère administratif

- Relève de IRESA
- Placée sous tutelle du Ministère de l'Agriculture ,des Ressources Hydrauliques et de la Pêche
- Niveau central et un niveau régional

CRRV de Bousalem



NIVEAU CENTRALE



CRRV de Sousse



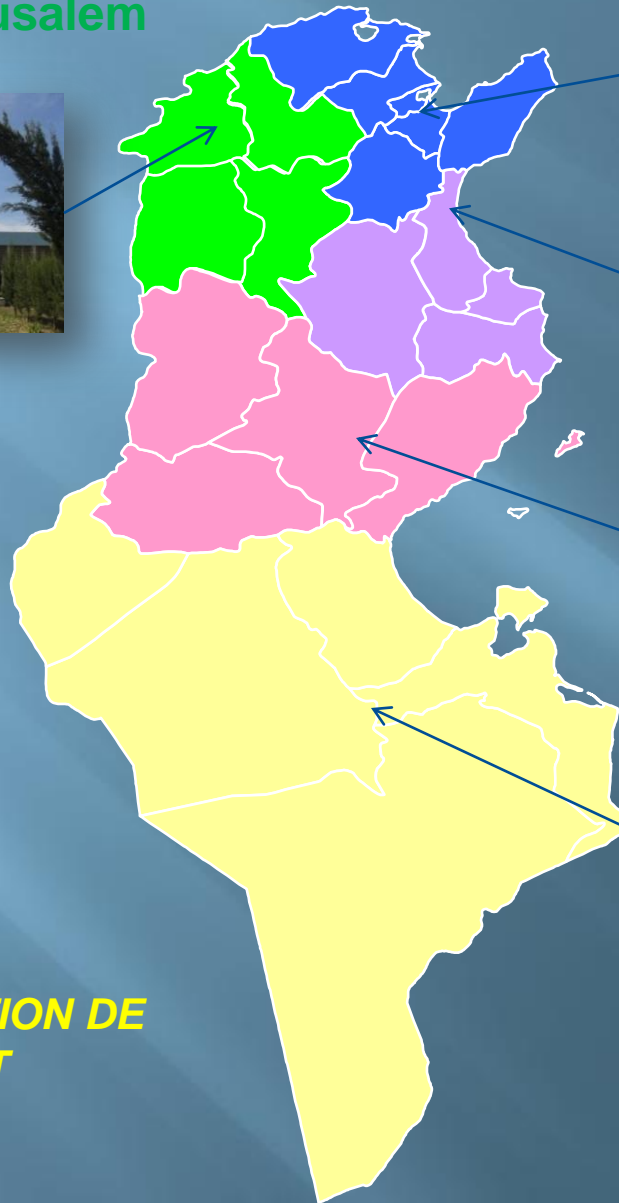
CRRV de Sfax



CRRV de Gabes

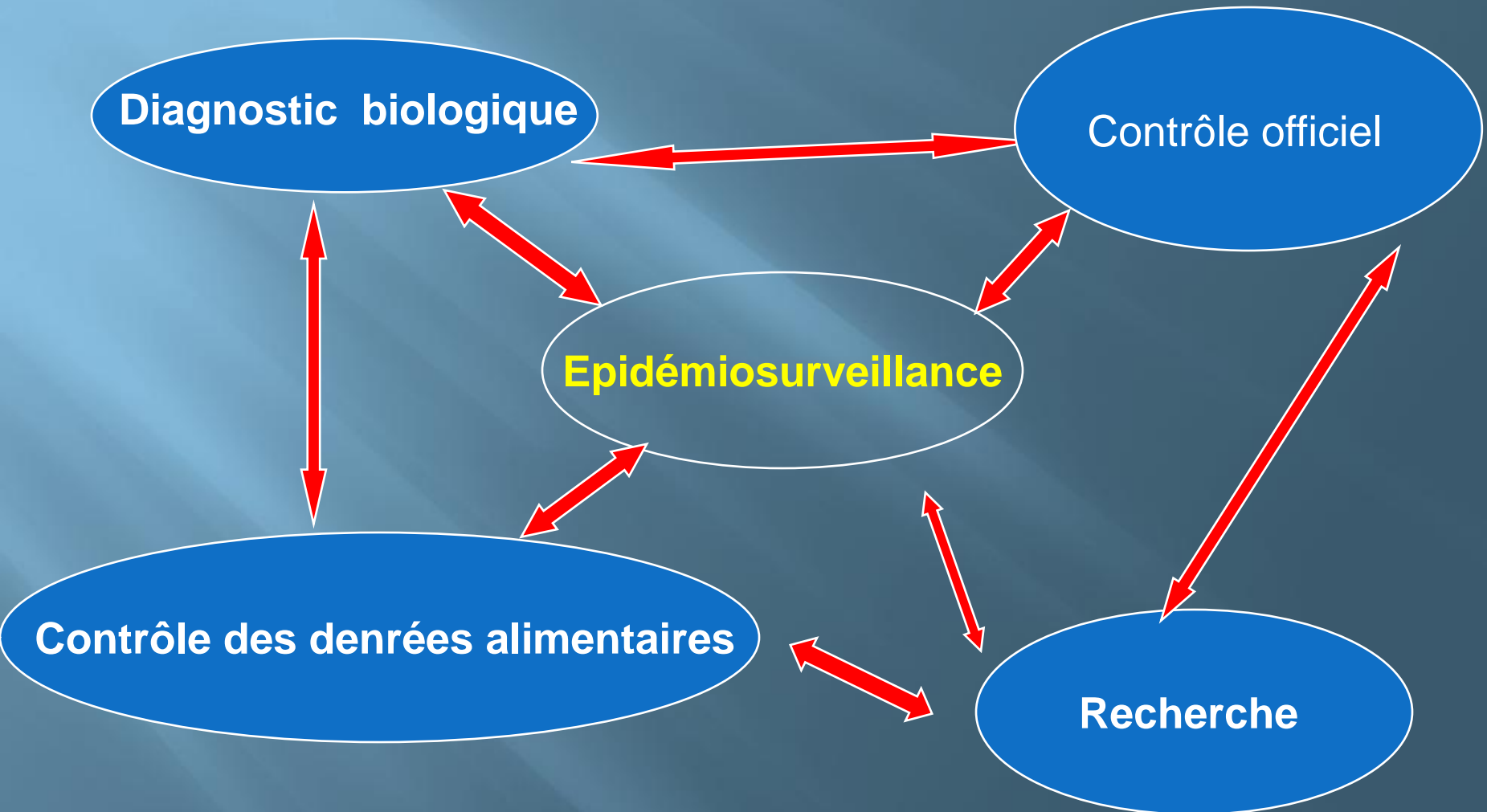


**ORGANISATION DE
L'IRVT**



MISSIONS DE L'IRVT

*Protection et amélioration de la santé
publique et de la santé animale*



Prestations de services

- ▣ *DGSV*
- ▣ *Médecins Vétérinaires praticiens*
- ▣ *Exportateurs*
- ▣ *Importateurs*
- ▣ *Éleveurs*
- ▣ *Etablissements d'industrie alimentaire*
- ▣ *Groupements interprofessionnels*

ACTIVITES DE L'IRVT

Diagnostic biologique

BACTERIOLOGIE

VIROLOGIE

PARASITOLOGIE

IMMUNOLOGIE

ANATOMOPATHOLOGIE

Contrôle des denrées alimentaires

BACTERIOLOGIE

CHIMIE

CONTRÔLE OFFICIEL

ETABLISSEMENTS AVICOLES

FRONTIERES

SEMENCE

Essais Inter laboratoires

LABORATOIRE DES DENREES ALIMENTAIRES

RAEMA

LABORATOIRE DE BACTERIOLOGIE /CONTROLE

EU Interlaboratory Comparison Study Vétérinaire

LABORATOIRE DE VIROLOGIE

VETERINARY LABORATORY AGENCY

AFSSA

IZS

1 à 2 fois/an

ACTIVITES DE L'IRVT

▣ *Surveillance épidémiologique*

- *Suivi de la situation épidémiologique du pays FA et de BT*
- *Surveillance active de la FA et BT au sein de gouvernorats sentinelles*
- *Participation au programme d' épidémiovigilance établi à l'encontre de l'Influenza aviaire*
- *Participation au réseau de surveillance microbiologique des mollusques bivalves*
- *Participation au réseau de surveillance des biotoxines marines dans les mollusques bivalves*

ACTIVITES DE L'IRVT

▣ *Recherche*

Plusieurs activités de recherche sur les maladies animales entreprises notamment dans le cadre d'une coopération entre l'Europe et la Tunisie,

Contribution à la réalisation de travaux de Master en Microbiologie et Thèse d'université/publication des résultats dans des revues internationales

Thèmes des activités de recherche (1)

▣ **Fièvre Q**

- *Isolement et caractérisation moléculaire pour la première fois de souches de Coxiella burnetti issues de cas d'avortements chez les ruminants*
- *Phylogénie des souches tunisiennes (proches des souches françaises)*

▣ **Rotaviroses**

- *Isolement et caractérisation des souches de Rotavirus pour la première fois en Tunisie dans le cadre d'un projet d'appui national portant sur les causes des gastroentérites néonatales*

Thèmes des activités de recherche (2)

▣ Salmonelloses

- Caractérisation phénotypique et génotypique des souches de *S.enterica* non typhiques
- Caractérisation des souches de salmonelles Tunisiennes isolées de différentes origines: humaine, animale et alimentaire

▣ Pestiviroses

- *Isolement pour la première fois de souches de Pestivirus ovins à partir de vaccin vivant anti-clavelée*
- *Mise en évidence et identification des 1ers isolats de type BVDV2 en Afrique*
- *Etude phylogénique : isolats tunisiens forment une branche à part au sein des 5 groupes classiques du genre Pestivirus*

Thèmes des activités de recherche (3)

Maladies équine

- ▣ **Enquête séroépidémiologique sur la maladie de West Nile**
 - Taux élevé de chevaux positifs vis -à-vis du virus West Nile dans les six régions étudiées avec un taux global de 32p100
 - Absence de manifestations cliniques

- ▣ **Isolement et caractérisation moléculaire du virus de l'artérite virale**
 - Réalisation d'une enquête séroépidémiologique pour évaluer le taux d'infection
 - Etude épidémiologique moléculaire basée sur l'identification et la phylogénie de la souche virale isolée

Activités des centres régionaux

- ▣ *Centre Régional de Recherche Vétérinaire de Sfax*
 - Contrôle de qualité et de sécurité des produits de la pêche
 - Le seul établissement public actuellement habilité à réaliser la recherche des bio toxines marines dans les mollusques bivalves
 - Contrôle officiel des établissements avicoles
 - Animalerie pour l'élevage de souris (recherche de bi toxines)
- ▣ *Centre Régional de Recherche Vétérinaire de Sousse*
 - Contrôle des denrées alimentaires
 - Contrôle officiel et les analyses biologiques en matière d'aviculture
- ▣ *Centre Régional de Recherche Vétérinaire de Bousalem (Nord ouest)*
 - Analyse du lait et aliments concentré
- ▣ *Centre Régional de Recherche Vétérinaire de Gabés (Sud)*
 - Diagnostic biologique
 - Pathologie du dromadaire

Coopération et Partenariat

▣ **Nationale**

- ▶ Faculté des sciences
- ▶ École vétérinaire
- ▶ ESIA
- ▶ ISBAT
- ▶ INSAT...

▣ **Internationale**

- ▶ AFSSA (France)
- ▶ CIRAD (France)
- ▶ CERVA (Belgique)
- ▶ IZS (Italie)
- ▶ INIAA (Espagne)

Coopération et Partenariat

2010-2011

JUMELAGE

IRVT - IZS

(Institut de la Recherche Vétérinaire de Tunisie)- (istituto
zooprofilattico sperimentale G. Caporale Teramo Italie)

Accompagnement de l'IRVT dans l'acquisition du statut de
laboratoire de référence de l'OIE :

Bluetongue

Microbiologie alimentaire

Biotoxines marines

Ressources Humaines

Ressources Humaines

- ▣ Médecins vétérinaires : 39
- ▣ Attachés de recherche : 5
- ▣ Chargé de recherche : 1
- ▣ Techniciens : 44
- ▣ Agents administratifs : 18
- ▣ Ouvriers : 55

TOTAL : 162

Formation

- *Technique*

Mise en place de nouvelles techniques
Perfectionnement

- *Qualité*

ISO 9001

ISO 17025

ISO 19011

Infrastructure

LABORATOIRE DE VIROLOGIE



LABORATOIRE D' ANATOMOPATHOLOGIE

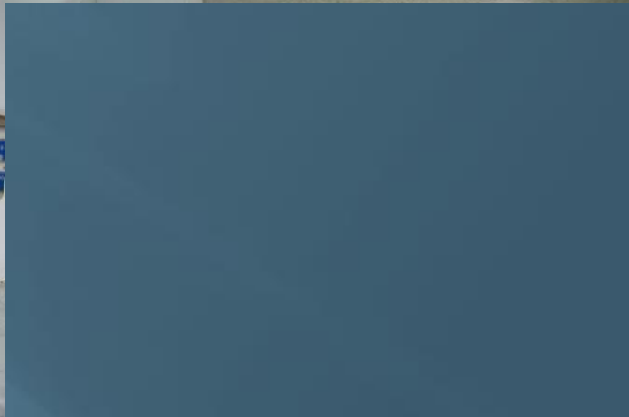
Laboratoire des Denrées Alimentaires



Laboratoires de Santé Animale



Equipements





DÉMARCHE QUALITÉ

ACQUIS ET PERSPECTIVES

Démarche qualité

Diagnostic

Mise en œuvre du plan d'action



Assistance technique pour l'accompagnement à l'accréditation du
LDA et du LSA



Programme d'Appui à la mise en œuvre de l'Accord
d'Association Tunisie UE

« Renforcement des capacités des services de contrôle
vétérinaires »

(Composante laboratoire)

Assistance Technique



2007 (LDA)

2010 (LSA)



BILAN

Formalisation du Système Qualité

Audit à blanc

Notre objectif

Mise en place du système de management
de la qualité



Accréditation

Étendre l'accréditation



Reconnaissance Internationale