



Demande d'un avis scientifique concernant le risque d'introduction et de propagation de la fièvre de la vallée du Rift dans les pays voisins de l'UE de la région méditerranéenne

Nouakchott, 2-3 juillet 2012

**Sofie Dhollander
Animal Health and Welfare Unit**

Plan de la présentation

- Quel est le rôle de l'EFSA?
- Comment un avis de l'EFSA est produit?
- Pourquoi le mandat de la FVR?
- TdRs du mandat de la FVR
- La méthodologie
- FVR groupe de travail et atelier ECE
- Besoins de données et d'expertise
- Chronologie

Quel est le rôle de l'EFSA?

Mission et les tâches de l'EFSA

Fournir des avis scientifiques, un soutien scientifique et technique pour la législation communautaire et les politiques dans tous les domaines ayant un impact direct / indirect sur la sécurité des aliments.



... dans la fourniture de cet appui, EFSA a le souci d'atteindre une excellence scientifique, d'être indépendante et transparente et de communiquer les risques évalués.

MANAGEMENT BOARD

EXECUTIVE DIRECTOR
Catherine Geslain-Lanéelle

INTERNAL AUDIT
D. CAIRA

EXECUTIVE OFFICE
A. SPAGNOLLI

COMMUNICATIONS
A.-L. GASSIN

COMMUNICATIONS
CHANNELS
Y. GAMMING

EDITORIAL &
MEDIA RELATIONS
L. SMILLIE (*ad interim*)

**SCIENCE STRATEGY
& COORDINATION**
H. DELUYKER

SCIENTIFIC
COMMITTEE
D. LIEM

EMERGING RISKS
T. ROBINSON

ADVISORY FORUM &
SCIENTIFIC
COOPERATION
S. BRONZWAER (*ad interim*)

**RESOURCES
& SUPPORT**
O. RAMSAYER

FINANCE
F. MONNART

ACCOUNTS
P. PINHAL

HUMAN CAPITAL &
KNOWLEDGE
MANAGEMENT
A. VECCHIO

LEGAL & REGULATORY
AFFAIRS
D. DETKEN

IT SYSTEMS
E. CAVALLI (*ad interim*)

CORPORATE SERVICES
G. FUGA (*ad interim*)

**SCIENTIFIC EVALUATION
of REGULATED
PRODUCTS**
P. BERGMAN

APPLICATIONS DESK
K. LHEUREUX

PESTICIDES
H. FONTIER

GMO
E. WAIGMANN

FEED
C. RONCANCIO PENA

NUTRITION
J. KLEINER

FOOD INGREDIENTS &
PACKAGING
...

**RISK ASSESSMENT &
SCIENTIFIC
ASSISTANCE**
C. HEPPNER (*ad interim*)

ANIMAL HEALTH
& WELFARE
F. BERTHE

PLANT HEALTH
E. CEGLARSKA

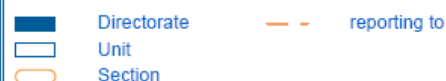
CONTAMINANTS
M. ESKOLA (*ad interim*)

BIOLOGICAL HAZARDS
M. HUGAS

SCIENTIFIC
ASSESSMENT SUPPORT
D. VERLOO

DIETARY & CHEMICAL
MONITORING
S. FABIANSOON

BIOLOGICAL
MONITORING
P. MAKELA

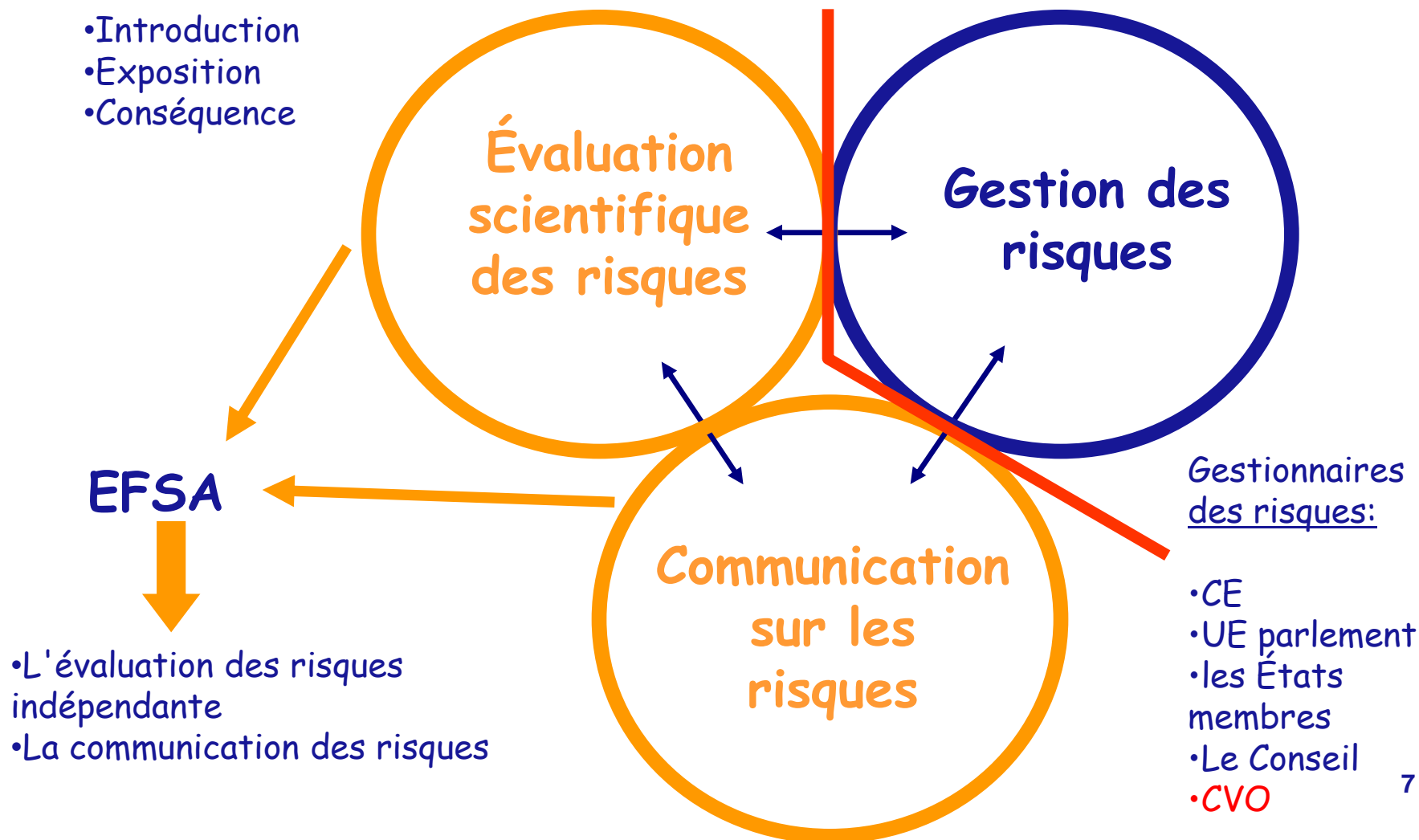


- Les additifs et produits ou substances utilisés en alimentation animale (FEEDAP)
- La santé animale et le bien-être des animaux (AHAW)
- Les risques biologiques (BIOHAZ)
- Contaminants dans la chaîne alimentaire (CONTAM)
- Produits diététiques, nutrition et allergies (NDA)
- Les additifs alimentaires et les sources de nutriments ajoutés aux aliments (groupe ANS)
- Matériaux en contact avec les aliments, les enzymes, les arômes et les auxiliaires technologiques (CEF)
- Les organismes génétiquement modifiés (OGM)
- La santé des plantes (PLH)
- Les produits phytopharmaceutiques et leurs résidus (PPR)
- Comité scientifique (SC)

L'Analyse des risques

Cadre OIE

- Introduction
- Exposition
- Conséquence



Comment un avis de l'EFSA est produit?

De la question a la réponse



**Commission
européenne**



Parlement européen



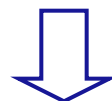
les États membres



L'EFSA («auto-mandat»)

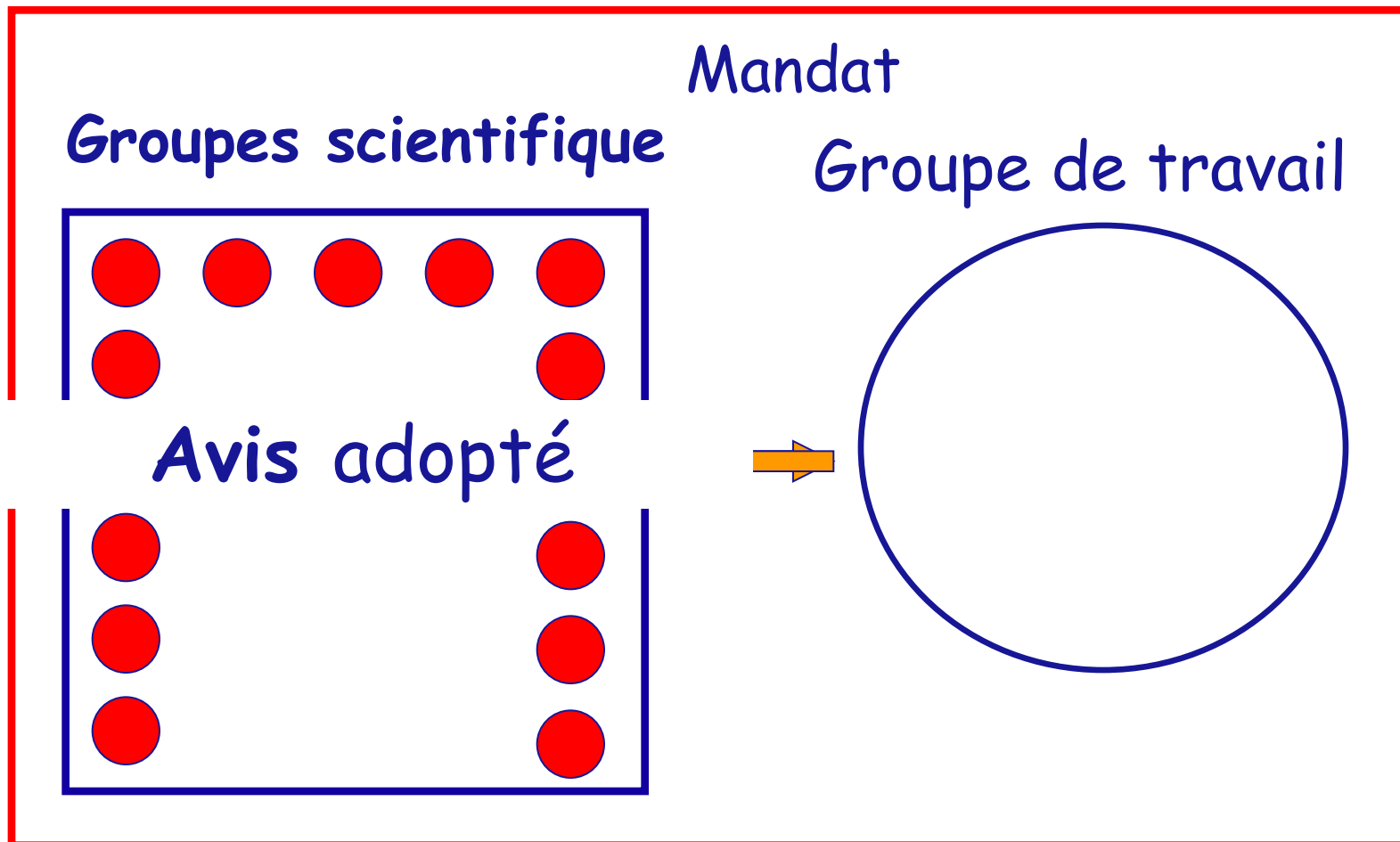


Question?

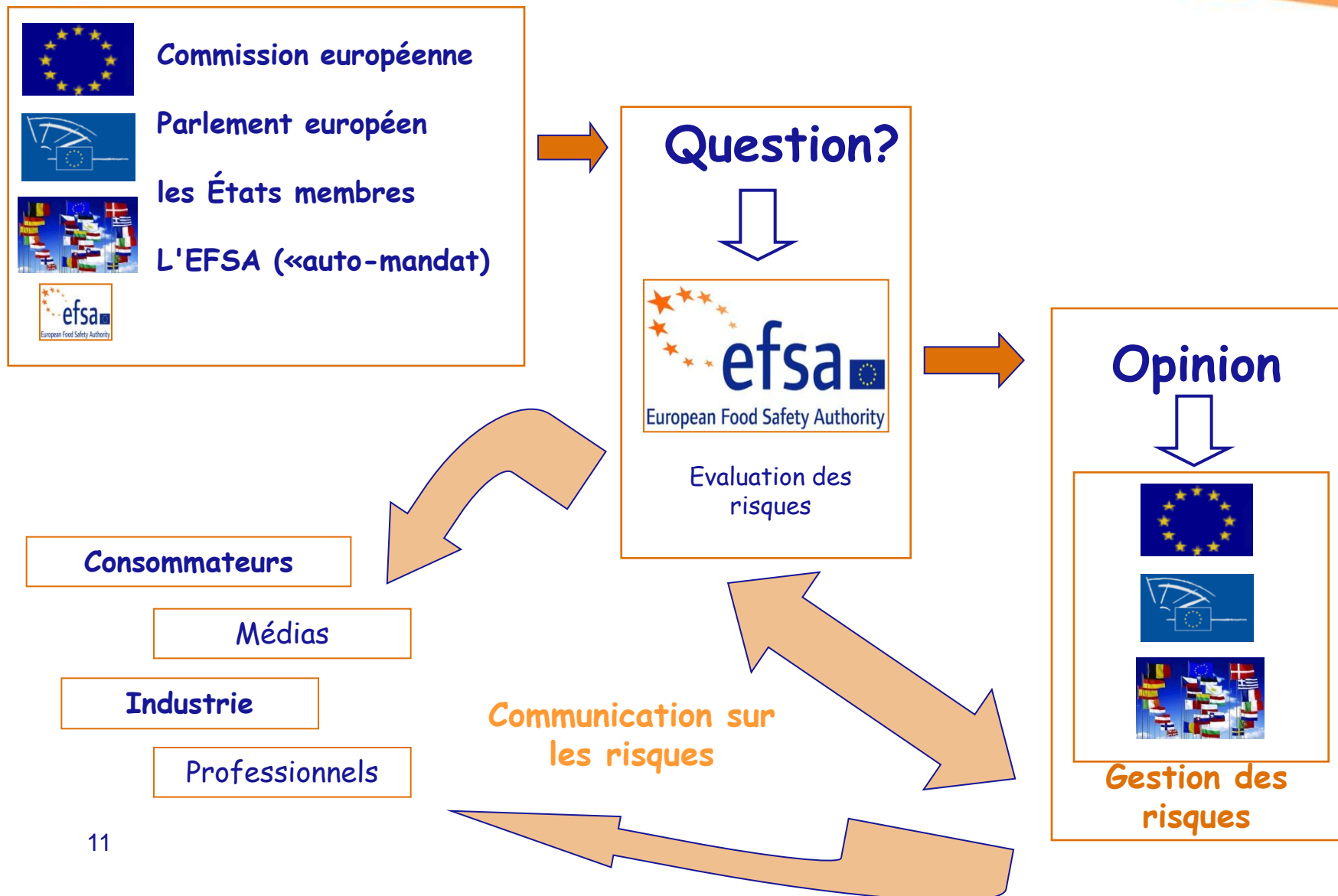


**Evaluation des
risques**

De la question a la réponse



De la question a la réponse



Pourquoi le mandat de la FVR?

- Maladies transfrontalières
- Hautement contagieuse
- transmission vectorielle
- Infection de ruminants
- Impact socio-économique
- Impact sur la sécurité alimentaire
- Impact sur la santé humaine

- L'apparition possible de la FVR dans les pays voisins de l'UE constituerait un défi majeur pour les gestionnaires des risques zoo-sanitaires. Il est donc nécessaire de:
 - Déterminer l'étendue du problème afin de mieux gérer les risques
 - Gérer les aspects de la maladie qui sont sujets à des incertitudes

TdR du mandat de la FVR

1. Fournir une mise à jour sur la distribution de la fièvre de la vallée du Rift et les éventuels changements dans la distribution au cours des 10 dernières années.
2. Fournir des cartes de la région concernée et d'autres pays du bassin méditerranéen (y compris les membres de l'UE) avec l'affichage de la répartition géographique des hôtes invertébrés potentiels, en tenant compte de leur compétence vectorielle et les variations saisonnières de l'abondance.
3. Évaluer le risque d'introduction de la FVR dans la région concernée en particulier à travers les mouvements d'animaux vivants et des vecteurs.
4. Évaluer le risque de devenir endémique de la FVR, avec des foyers de maladie cliniques ou non, dans les populations animales et dans les vecteurs de la région concernée.

La Région Concernée (RC)

- Mauritanie, Maroc, Algérie, Tunisie, Libye, Egypte, Jordanie, Israël, les Territoires palestiniens, le Liban et la Syrie

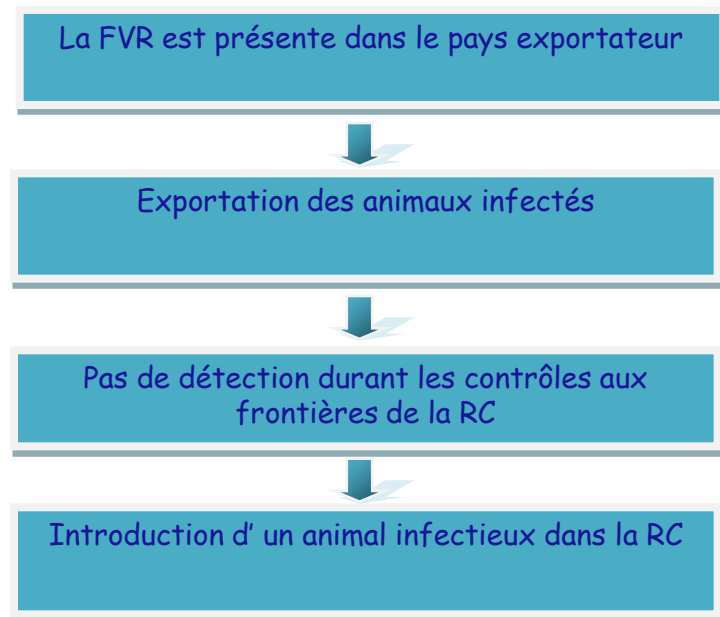


La méthodologie

- Revue narrative de la littérature, résultant en:
 - Des cartes montrant les zones d'émergence de FVR primaires ou secondaires en Afrique et au Proche-Orient
 - Des cartes montrant les pays avec des teintes de couleurs différentes en ce qui concerne la fréquence des foyers FVR au cours des 0-5, 5-10 et 10-15 dernières années
 - Tableaux détaillés en annexe énumérant toutes les informations sur les épidémies ou les données de prévalence constatée au cours des 2 dernières décennies

- Revue systématique de la littérature, résultant en:
 - Cartes avec la présence rapportée des vecteurs moustiques compétents
 - Techniques spatiales, indiquant les habitats appropriés et la présence prévue de vecteurs moustiques compétents

TdR 3: Le risque d'introduction de la FVR dans la région concernée



-Introduction par l'intermédiaire des animaux infectieux = évaluation semi-qualitative, basée sur:

- Prévalence dans les pays exportateurs
- Nombre d'animaux importés infectés dans RC
- Sensibilité de système de dépistage aux contrôles aux frontières

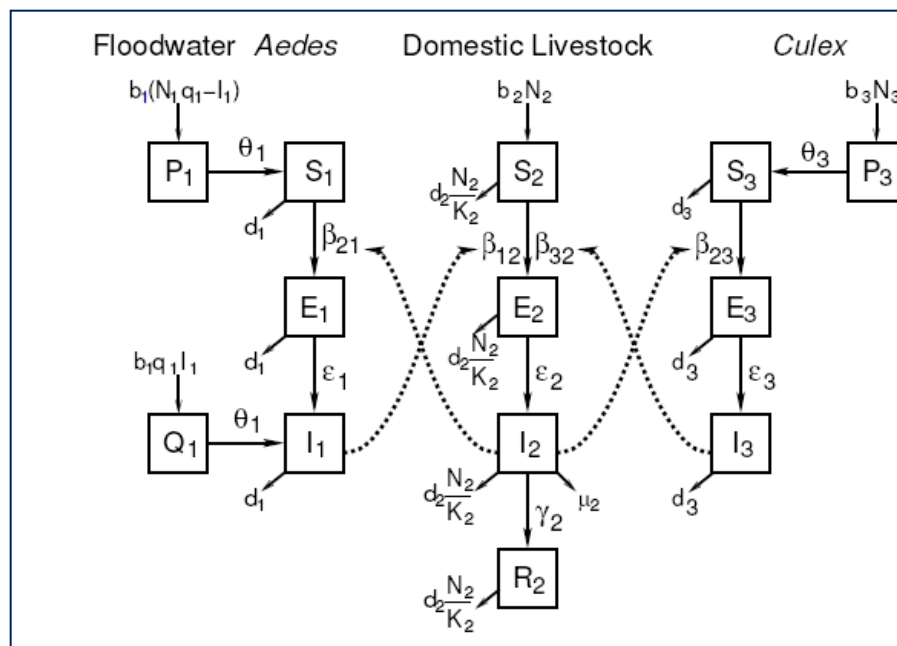
-Introduction par des vecteurs infectieux = évaluation qualitative, basée sur l'opinion d'experts

-Introduction par le biais de la viande contaminée = évaluation qualitative, fondée sur l'opinion d'experts

TdR 4: RVF devenir endémique

- Modèle Ro selon Gaff et al (2007) pour créer des cartes Ro pour la RC, ce qui représente la stabilité de l'équilibre de l'absence de la maladie.

R0 représente le nombre de cas secondaires qui sont causés par un seul cas infectieux introduit dans une population tout à fait sensible
Lorsque $R_0 < 1$, alors la FVR disparaîtra, Quand $R_0 > 1$, FVR peut devenir endémique après l'introduction



Groupe de travail et atelier EKE

FVR-groupe de travail

FVR-groupe de travail

<u>STEGEMAN Jan Arend</u>	Epidemiology	AHAW Panel (Chair)
<u>Hans Herman Thulke</u>	Modelling, Statistics	AHAW Panel
<u>BOTNER Anette</u>	Virology	AHAW Panel
<u>CHEVALIER Veronique</u>	Epidemiology RVF	CIRAD (France)
<u>FASSI FIHRI Ouafaa</u>	Virology	Institut Agronomique et Vétérinaire Hassan II Rabat, Morocco
<u>KLEMENT Eyal</u>	Epidemiology RVF	Koret School of Veterinary Medicine, Hebrew University, Jerusalem, Israel
<u>BALDET Thierry</u>	Entomology RVF	CIRAD (France)
<u>Ludovic Plee</u>	Epidemiology	FAO

Hearing experts:

<u>O'HAGAN Anthony</u>	Statistical Consultant Member - Guidelines for expert knowledge elicitation (SAS),	University of Sheffield Department of Health Policy Research Unit in Economic Evaluation of Health and Care Interventions.
<u>ROWE Gene</u>	Independent research consultant Member - Guidelines for expert knowledge elicitation (SAS),	Biotechnology and Biological Sciences Research Council, UK

RVF – élicitation des connaissances d'experts-ECE

	13 Nov p.m.	14 Nov a.m.	14 Nov p.m.	15 Nov a.m.
Objectifs	Session d'information	Elicitation des connaissances d'experts	Elicitation des connaissances d'experts	Feed back Ecrire conclusions
Participants	CVO's of ROC	Les experts régionaux FVR virologie épidémiologie entomologie	Les experts régionaux FVR virologie épidémiologie entomologie	Les experts régionaux FVR virologie épidémiologie entomologie
Facilitateur	REMESA- EFSA	O'HAGAN Anthony	O'HAGAN Anthony	O'HAGAN Anthony

- Situation de la maladie dans votre pays?
- Activités de surveillance en cours dans votre pays ?
- La vaccination appliquée dans votre pays? Dans quelle région? La couverture vaccinale?
- Mise en œuvre du système d'inspection frontalier de contrôle? Sensibilité du système de dépistage?
- Nombre total d'animaux sensibles importés de pays potentiellement infectés, et le pays d'origine?

12 Avril 2012	24 Mai 2012	10-11 Juil 2012	27-28 Sept 2012	13-15 Nov 2012	Jan. 2013	Fev 2013	Mar 2013
EFSA Mandat accepté réunion avec EFSA et EC	Group de travail – réunion 1 -discussion TdR's -discussion méthodologie	Group de travail – réunion 2 -Finalisation de la méthodologie -Décider des besoins de données et d'expertise	Group de travail – réunion 4 -Preparations EKE-atelier	EKE atelier	Group de travail – réunion 5 Discussion- conclusions et recommandat ions	Présentation l'avis scientifique pour discussion avec la groupe scientifique EFSA-AHAW	Présentation l'avis scientifique pour l'adoption par la groupe scientifique EFSA-AHAW

QUESTIONS?



MERCI POUR VOTRE ATTENTION!
www.efsa.europa.eu