



Food and Agriculture Organization  
of the United Nations

# УКРАЇНА

Начальний семінар проекту "Посилення регіональної готовності, запобігання та реагування на заразний вузликовий дерматит в Білорусі, Молдові та Україні"(TCP/RER/3605)

Київ, Україна

29-30 травня 2018

## Велика рогата худоба

Тип господарства	Молочний	М'ясний	Всього
Ферми де утримується ВРХ	2201	215	2 416
Кіл-ть ВРХ що утримується в на фермах (тис. гол)	1 047,1	117,3	1 164,4
Кіл-ть ВРХ що утримується в приватному секторі (тис. гол)	1770		1 770

- Карти щільності худоби на даний час не має;
- Сезонна міграція великої рогатої худоби в Україні не практикується
- Вітчизняний буйвол: так, є дві ферми на території України
- Створений сайт по Заразному вузликовому дерматиту [www.lsd.vet.ua](http://www.lsd.vet.ua), де закладені ГІС модулі, передбачене картографування випадків ЗВД. На сьогодні на даному сайті висвітлена вся поточна інформація по ЗВД.



## Дані щодо ідентифікації

- В Україні впроваджена обов'язкова ідентифікація і реєстрація великої рогатої худоби, яка здійснюється ДП «Агенство з ідентифікації і реєстрації тварин»
- Використовується єдиний стандарт нумерації тварин для загальнонаціонального обліку і моніторингу
- Переміщення тварин відбувається за ветеринарними документами (ветеринарна довідка, ветеринаре свідоцтво Ф №1 тільки в тому випадку, якщо тварина ідентифікована вушними бирками і на неї виданий ветеринарний паспорт та ветеринарна картка
- **Інформація про векторні популяції?** На даний час дослідження векторів Держприспосивслужбою не проводилося.



## Оцінка ризиків - де і як очікується перший випадок на ЗВД

Рішенням Державної надзвичайної протиепізоотичної комісії при Кабінеті Міністрів України визначені загрозливими щодо занесення ЗВД наступні області **Львівська, Закарпатська, Івано-Франківська, Чернівецька, Одеська, Чернігівська, Сумська, Харківська, Донецька та Луганська**. При цьому всі власники зобов'язані проводити обробку сприйнятливих тварин інсектицидними препаратами тривалої дії, що забезпечують їх безперервний захист впродовж періоду активності кровососних комах





## Спостереження за вузликовим дерматитом у період благополуччя

Кількість моніторингових досліджень коригується компетентним органом щороку залежно від наявного поголів'я ВРХ та епізоотичної ситуації.

Планом протиепізоотичних заходів з профілактики основних заразних хвороб тварин в Україні на 2018 рік передбачено відбір по 59 проб біоматеріалу від ВРХ з прикордонних районів областей, які межують з Росією та по 59 проб з кожної іншої області для проведення лабораторних досліджень (репрезентативна вибірка, яка гарантує 95 % вірогідність виявлення збудника).

В першу чергу відбір зразків проводиться в прикордонних районах

### Профілактика

Виведення тварин на пасовище дозволяється лише після проведення обов'язкового клінічного огляду тварин та проведення **обробки** їх засобами, що забезпечують захист **від укусів комах**





## Профілактика

При постановці тварин на стійлове утримання після закінчення випасу проводиться **обов'язковий клінічний огляд** тварин та профілактична **дезінсекція тваринницьких приміщень**



Проводяться заходи, направлені на **знищення стаціонарних ареалів мешкання комах**



## Вакцинація проти заразного вузликового дерматиту

\* Відповідно до Інструкції щодо профілактики та боротьби із заразним вузликовим дерматитом великої рогатої худоби (наказ Мінагрополітики від 03.04.2017 №171, зареєстрований в Мін'юсті 24.04.2017 за №535/30403 за Рішенням ДНПК при Кабінеті Міністрів України можливе запровадження профілактичного щеплення сприйнятливих тварин у буферних зонах. Глибина буферної зони визначається рішенням ДНПК при Кабінеті Міністрів України. Підставою для формування буферної зони є спалах ЗВД на суміжній із Україною території на відстані не більше 100 км

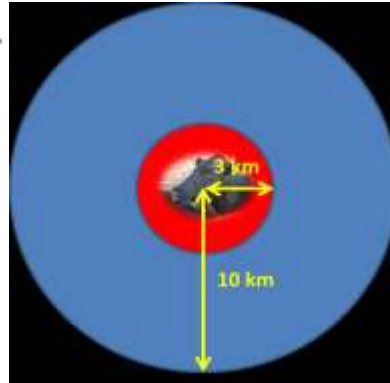
\* 18.05.2018 року через систему державних закупівель Prozorro оголошений тендер на закупівлю вакцини проти заразного вузликового дерматиту великої рогатої худоби (із атенуйованого штамму вірусу групи Neethling) в кількості 150 000 доз для формування державного резерву



## Планова реакція при спалаху ЗВД

Встановлюють **карантин**. Рішенням місцевої ДНПК затверджують **межі неблагополучного пункту, зони захисту, зони спостереження** (нагляду), **план заходів** з недопущення розповсюдження захворювання та його ліквідації.

**Розміри зон захисту та нагляду залежать від** епізоотичної ситуації, характеру збудника інфекції, шляхів передачі збудника, сезону, особливостей території, історичних, географічних та природно-кліматичних особливостей місцевості; рівня біобезпеки господарства; наявності господарських зв'язків, транспортних шляхів, синантропних птахів тощо



## Епізоотичне вогнище

- **Усі тварини із клінічними ознаками сприйнятливих видів невідкладно піддаються умертвінню на місці (знищення);**
- **шкури клінічно здорових тварин, забитих у період неблагополуччя, дезінфікують** методом, що гарантує знищення збудника хвороби, **і можуть бути вивезені з господарства після зняття карантину;**
- **загиблі та забиті тварини мають бути спалені**, рештки закопані у визначеному рішенням ДНПК місці. Ці операції мають виконуватися у такий спосіб, щоб мінімізувати ризик розповсюдження збудника захворювання





## Епізоотичне вогнище

- Усі тварини сприйнятливих видів, що не мають клінічних ознак в епізоотичному вогнищі, підлягають обов'язковому щепленню відповідно до рішення ДНПК. Тварини, в яких після щеплення проявляються ознаки хвороби, підлягають забою. У разі відмови власника від щеплення тварин всі сприйнятливі тварини в епізоотичному осередку підлягають знищенню

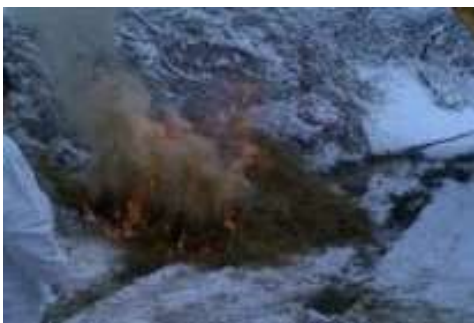


АБО



## Епізоотичне вогнище

Корм для тварин, гній, сміття та інші об'єкти, що можуть бути заражені, мають бути знищені або оброблені методом, який гарантує знищення збудника



АБО





## Епізоотичне вогнище

**Приміщення, що використовувалися для розміщення тварин, сприйнятливих до захворювання, їхні околиці, транспортні засоби, що використовувалися для перевезення, усе обладнання, що може бути зараженим, мають бути очищені та продезінфіковані**



## Епізоотичне вогнище

**У випадку, коли господарство складається з двох або більше окремих виробничих одиниць, рішення щодо поводження та застосування обмежувальних заходів до них приймається рішенням ДНПК.**

**Тварин, що були піддані щепленню проти ЗВД та внесені до реєстру щеплених тварин, забороняється переміщувати, крім випадків переміщення до забійного пункту з метою негайного забою**









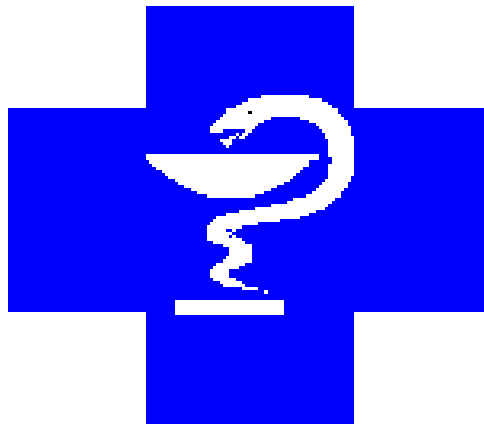
## Проблеми, недоліки та потреби у ЗВД

### Проблеми:

- не проведено дослідження щодо векторів поширення ЗВД

### Потреби

- Тест-системи для діагностики заразного вузликового дерматиту
- Рекомендації по застосуванню інсекто-акарацидних препаратів(назва)
- Тренінг для спеціалістів ДНДІЛДВСЕ по діагностуванню ЗВД
- Постери, буклети для розповсюдження



Дякую за увагу