



التربة والتنوع البيولوجي

تحتوي التربة على ربع التنوع البيولوجي في كوكب

التربة واحدة من النظم الإيكولوجية الأكثر تعقيداً في الطبيعة: فهي تحتوي على مجموعة من الكائنات الحية التي تتفاعل مع بعضها البعض وتساهم في الدورات العالمية التي تجعل الحياة ممكنة.



ويحتوي المتر المربع من تربة الغابات على أكثر من ألف نوع من اللافقاريات



والتنوع البيولوجي أساسي من أجل الأمن الغذائي والتغذية.

والتربة الصحية النموذجية يمكن أن تحتوي على ما يلي:



ما يتراوح بين 20 و 30 نوعاً من الحمار

الديدان الأسطوانية (التيماثودا)

ديدان الأرض

حيوانات فقارية

آلاف الأنواع من البكتيريا والشعويات

المئات من أنواع الفطريات

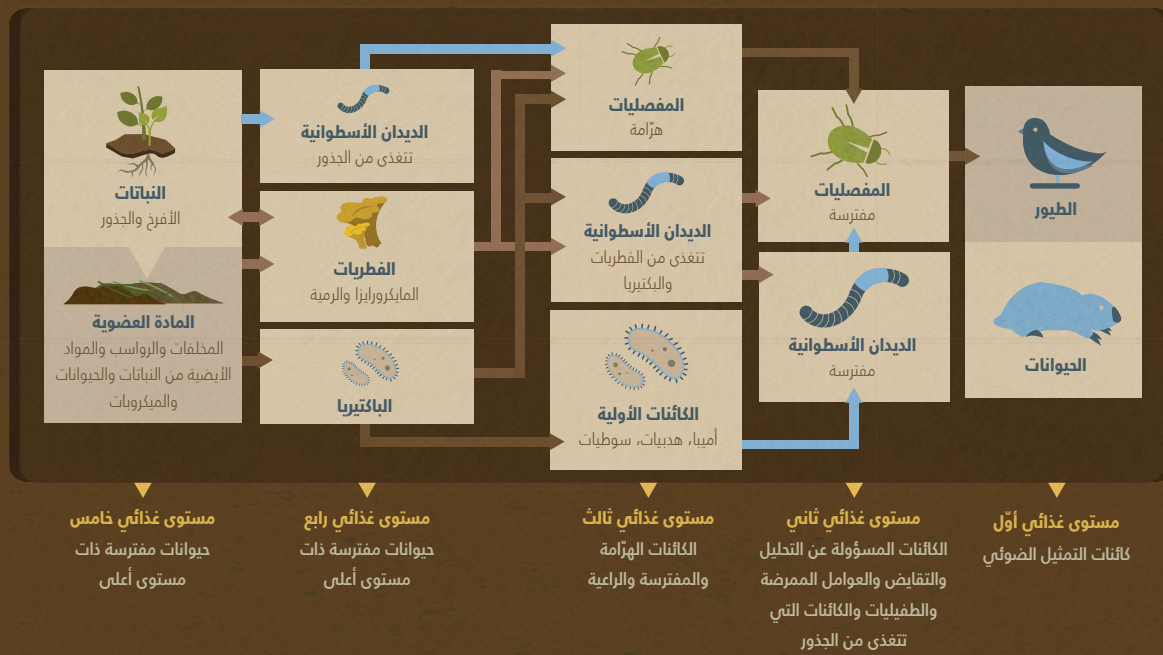
ما يتراوح بين 50 و 100 من أنواع الحشرات

وكائنات التربة مسؤولة عن أداء وظائف حيوية في النظام الإيكولوجي للتربة:



شبكة أغذية التربة

عندما تتفاعل كائنات التربة المتنوعة فيما بينها ومع النباتات والحيوانات الموجودة في النظام الإيكولوجي فإنها تكوّن شبكة معقدة من النشاط الإيكولوجي.

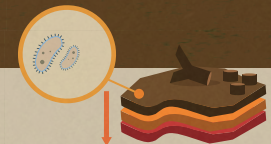


التنوع البيولوجي في التربة والزراعة

ويمكن للنظم الزراعية والممارسات الزراعية الإيكولوجية، مثل الإيكولوجيا الزراعية، والحراثة الزراعية، وزراعة الحفاظ على الموارد، والزراعة العضوية، وعدم حراثة التربة، أن تزيد إنتاجية المزارع بصورة مستدامة من دون أن تؤدي إلى تدهور موارد التربة والمياه.



إزالة الغابات أو المراعي من أجل الزراعة يؤثر على بيئة التربة ويقلص بشكل كبير من عدد وأنواع الكائنات التي تعيش فيها.



وأدى الإفراط في استخدام المواد الكيميائية الزراعية أو إساءة استخدامها إلى التدهور البيئي، لا سيما تدهور موارد التربة والمياه.

