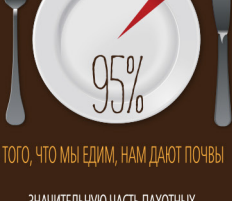




# Там, где начинается еда

## ПОЧВЫ КАК ОСНОВА СЕМЕЙНЫХ ФЕРМЕРСКИХ ХОЗЯЙСТВ

КАКИЕ ФУНКЦИИ ВЫПОЛНЯЮТ ПОЧВЫ И КАКИМ РИСКАМ ОНИ ПОДВЕРГАЮТСЯ ПРЯМО СЕЙЧАС

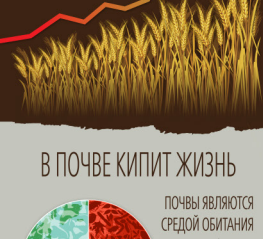


ТОГО, ЧТО МЫ ЕДИМ, НАМ ДАЮТ ПОЧВЫ

ЗНАЧИТЕЛЬНУЮ ЧАСТЬ ПАХОТНЫХ ЗЕМЕЛЬ НАШЕЙ ПЛАНЕТЫ ОБРАБАТЫВАЮТ СЕМЕЙНЫЕ ФЕРМЕРСКИЕ ХОЗЯЙСТВА



БЛАГОДАРЯ РАЦИОНАЛЬНОМУ ИСПОЛЬЗОВАНИЮ ПОЧВЕННЫХ РЕСУРСОВ ОБЪЕМ ПРОИЗВОДСТВА ПРОДОВОЛЬСТВИЯ МОЖЕТ УВЕЛИЧИТЬСЯ ДО 58%



## В ПОЧВЕ КИПИТ ЖИЗНЬ



ПОЧВЫ ЯВЛЯЮТСЯ СРЕДОЙ ОБИТАНИЯ ПОРЯДКА ЧЕТВЕРТИ ВСЕХ БИОЛОГИЧЕСКИХ ВИДОВ НАШЕЙ ПЛАНЕТЫ

В ОДНОЙ ЧАЙНОЙ ЛОЖКЕ ЗДОРОВОЙ ПОЧВЫ БОЛЬШЕ ЖИВЫХ ОРГАНИЗМОВ...



...ЧЕМ ЛЮДЕЙ НА ПЛАНЕТЕ ЗЕМЛЯ



## ИЗ ЧЕГО СОСТОИТ ПОЧВА?

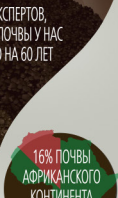


## ОДНАКО НАШИ ПОЧВЫ В БОЛЬШОЙ ОПАСНОСТИ

ЕЖЕГОДНО ВО ВСЕМ МИРЕ ПРОПАДАЕТ ДО 50 ТЫСЯЧ КВАДРАТНЫХ КИЛОМЕТРОВ ПОЧВ – ПО РАЗМЕРУ ЭТО ПРИМЕРНО ПЛОЩАДЬ КОСТА-РИКИ



ПО ОЦЕНКАМ ЭКСПЕРТОВ, ПАХОТНОГО СЛОЯ ПОЧВЫ У НАС ОСТАЛОСЬ ВСЕГО НА 60 ЛЕТ



ПРИ ЭТОМ НА ФОРМИРОВАНИЕ ВСЕГО 2-3 СМ ПОЧВЫ МОЖЕТ УХОДИТЬ ДО 1000 ЛЕТ



НО ПОСКОЛЬКУ ПОРЯДКА ТРЕТИ ПРОИЗВОДИМОГО В МИРЕ ПРОДОВОЛЬСТВИЯ ИДЕТ В ОТХОДЫ...

...ПОЧТИ ПОЛОВИНУ БЫТОВЫХ ОТХОДОВ ДОМАШНИХ ХОЗЯЙСТВ МОЖНО ПЕРЕРАБАТЫВАТЬ В КОМПСТ, КОТОРЫЙ ПИТАЕТ НАШИ ПОЧВЫ



ПОДРОБНЕЕ ОБ ЭТОМ СКРЫТОМ РЕСУРСЕ НАШЕЙ ПЛАНЕТЫ СМ.

[WWW.FAO.ORG/SOILS-2015/FAO/RU](http://www.fao.org/soils-2015/fao/ru)