

Tableau 1: Effectifs du cheptel				
	1993-95 Moyenne	1996	1997 Chiff. pré.	1998 estim.
	millions de têtes			
<b>BOVINS</b>				
Total mondial	1466.5	1484.6	1497.9	1495.0
Inde	293.2	298.6	301.3	301.3
Brésil	159.8	166.7	164.7	162.7
Etats-Unis d'Amérique	101.0	103.5	101.5	99.5
Chine	115.0	123.1	140.0	147.0
Zone de l'ex-URSS	100.1	83.9	75.0	70.0
CE (15)*	84.8	85.0	84.7	83.9
 Pays en développement	 1092.9	 1122.2	 1147.2	 1155.0
Pays développés	373.6	362.4	350.7	340.0
 <b>OVINS</b>				
Total mondial	1101.2	1070.8	1069.2	1062.0
Australie	130.5	120.9	123.3	124.0
Chine	112.9	127.3	132.7	145.0
Nouvelle-Zélande	49.5	48.8	47.4	47.6
 Pays en développement	 628.8	 648.8	 660.0	 659.0
Pays développés	472.4	422.0	409.2	403.0
 <b>CAPRINS</b>				
Total mondial	614.8	676.7	705.6	707.2
Inde	117.4	119.5	120.6	120.6
Chine	109.1	149.9	171.0	190.0
Pakistan	42.0	45.6	47.6	48.6
 Pays en développement	 583.1	 644.9	 675.5	 677.1
Pays développés	31.7	31.8	30.1	30.1

\* Les échanges de la CE sont donnés comme la somme pour les 15 pays membres, y compris les échanges infracommunautaires.

Tableau 2: Production

	1993/95 moyenne	1996	1997 chiff. pré.	1998 estim.
en milliers de tonnes				
<b>CUIRS ET PEAUX DE BOVINS</b>				
Total mondial	5391.1	5531.8	5651.1	5620.0
Etats-Unis	897.8	964.4	962.2	875.0
CE (15)*	738.2	703.4	690.4	690.0
Zone de l'ex-URSS	720.1	672.5	675.3	570.0
Chine	327.9	477.7	505.0	519.0
Inde	349.7	356.5	358.0	370.0
Pays en développement	2487.6	2665.7	2790.3	2770.0
Pays développés	2903.5	2866.1	2860.8	2850.0
<b>PEAUX DE MOUTONS</b>				
Total mondial	404.1	406.1	405.5	415.0
Chine	36.5	39.5	43.4	47.4
Nouvelle-Zélande	46.7	44.1	44.6	41.3
Australie	39.5	34.6	35.6	38.0
Iran	28.8	28.8	28.8	29.0
Pays en développement	183.4	199.5	202.5	204.0
Pays développés	220.8	206.6	203.0	211.0
<b>PEAUX DE CHÈVRES</b>				
Total mondial	204.4	227.8	229.8	239.0
Inde	67.2	69.0	69.0	70.0
Chine	37.3	57.5	60.0	65.0
Pakistan	17.2	18.2	18.2	19.0
Pays en développement	191.4	215.3	217.9	227.0
Pays développés	13.0	12.5	11.9	12.0

\* Les échanges de la CE sont donnés comme la somme pour les 15 pays membres, y compris les échanges infracommunautaires.

Tableau 3: Importations

	1993/95 Moyenne	1996	1997 chiff. pré.	1998 estim.
milliers de tonnes				
<b>CUIRS ET PEAUX DE BOVINS</b>				
Total mondial	2121	2252	2233	2200
Italie	476	518	494	494
Rép. De Corée	357	341	332	300
Japon	150	123	131	126
Chine	233	354	380	380
Pays en développement	928	1030	1023	1014
Pays développés	1193	1222	1210	1186
<b>PEAUX DE MOUTONS</b>				
Total mondial	168	184	188	
CE (15)*	68	68	70	
Turquie	26	32	34	
Rép. De Corée	7	5	4	
Pays en développement	75	82	83	
Pays développés	93	102	105	
<b>PEAUX DE CHÈVRES</b>				
Total mondial	25	25	25	
CE (15)*	6	4	4	
Liban	3	3	2	
Mexique	1	1	1	
Pays en développement	12	14	14	
Pays développés	13	10	11	

\* Les échanges de la CE sont donnés comme la somme pour les 15 pays membres, y compris les échanges infracommunautaires.

Tableau 4: Exportations

	1993/95 Moyenne	1996	1997 chiff. pré.	1998 estim.
milliers de tonnes				
<b>CUIRS ET PEAUX DE BOVINS</b>				
Total mondial	2038	2173	2110	2080
CE (15)*	657	673	683	673
Etats-Unis d'Amérique	620	713	685	650
Zone de l'ex-URSS	241	251	235	229
Australie	84	97	103	97
Pays en développement	235	228	243	246
Pays développés	1803	1945	1867	1834
<b>PEAUX DE MOUTONS</b>				
Total mondial	165	181	186	
Australie	21	25	26	
Nouvelle-Zélande	25	28	28	
Iran, Rép. Islam. d'	25	26	29	
Royaume-Uni	12	15	16	
Pays en développement	46	49	50	
Pays développés	119	132	136	
<b>PEAUX DE CHÈVRES</b>				
Total mondial	23	22	22	
Chine	11	10	10	
CE (15)*	2	2	2	
République sud-africaine	1	1	1	
Pays en développement	18	18	18	
Pays développés	4	4	4	

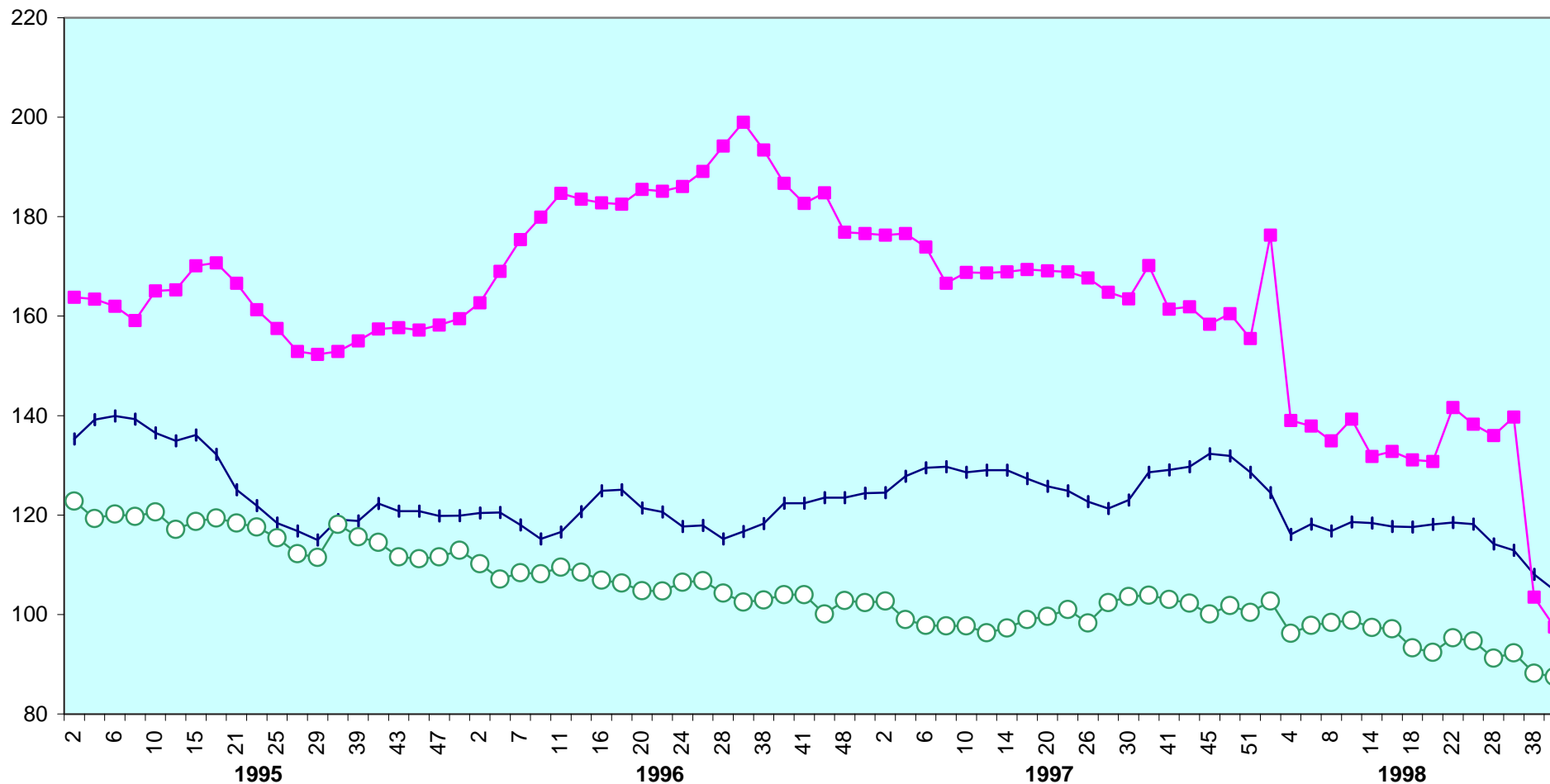
\* Les échanges de la CE sont donnés comme la somme pour les 15 pays membres, y compris les échanges infracommunautaires.

Tableau 5: Valeurs des exportations

	1993/95 Moyenne	1996 Chiff. Prélim	1997 Chiff. Prélim	1998 estim.
millions de \$ E.-U.				
<b>CUIRS ET PEAUX DE BOVINS</b>				
Total mondial	3707	4003	3850	
CE (15)*	1329	1373	1380	
Etats-Unis d'Amérique	1299	1390	1387	
Zone de l'ex-URSS	268	360	340	
Australie	124	162	170	
Pays en développement	275	268	275	
Pays développés	3432	3735	3575	
<b>PEAUX DE MOUTONS</b>				
Total mondial	982	1315	1250	
Australie	120	219	220	
Nouvelle-Zélande	186	237	225	
Iran, Rép. Islam. d'	114	122	130	
Royaume-Uni	130	170	160	
Pays en développement	204	227	215	
Pays développés	777	1088	1035	
<b>PEAUX DE CHÈVRES</b>				
Total mondial	90	100	100	
Chine	32	34	34	
CE (15)*	17	20	18	
République sud-africaine	1	0	1	
Pays en développement	69	76	76	
Pays développés	21	24	24	

\*Les échanges de la CE sont donnés comme la somme pour les 15 pays membres, y compris les échanges infracommunautaires.

# **INDICE DES COURS DES PEAUX ET CUIRS** **(AVRIL 1991=100)**



—+— Peaux de bovins   
 —■— Peaux de moutons   
 —○— Peaux de caprins