

# CICLO BIOLÓGICO DEL GUSANO COGOLLERO DEL MAÍZ (EN AMÉRICA LATINA)

El gusano cogollero del maíz (*Spodoptera frugiperda*) es una plaga de insectos que puede alimentarse de más de 80 especies de cultivos y que, de no gestionarse, puede causar reducciones significativas del rendimiento de cereales cultivados importantes –como el maíz, el arroz y el sorgo– y también a las leguminosas, a los cultivos de hortalizas y al algodón. Es nativo de las regiones tropicales y subtropicales de las Américas y se ha establecido en muchos países de África desde que fue detectado por primera vez a principios de 2016.



© Martin E. Rice

## FASE DE PUPA

8-30 días

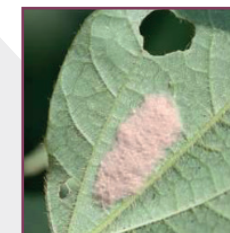


Las hembras adultas viven 10 días en promedio (hasta 21 días).



## LOS HUEVOS

Los huevos se depositan en masas de 50-200 huevos.



Los huevos eclosionan en 2-3 días.

La polilla hembra del gusano cogollero del maíz puede **depositar hasta 1 000 huevos en total durante su vida**. Puede producir varias generaciones al año (dependiendo de la temperatura).

## FASE LARVAL

(seis estadios): 14-22 días

